

🕒 Создано: 31.05.2025 в 12:32

Обновлено: 27.01.2026 в 10:27

**Старосьяново, сосновая, д. 1**

**22 999 999 ₽**

Старосьяново, сосновая, д. 1

## Дом

Жилая площадь

200 м<sup>2</sup>

Площадь кухни

20 м<sup>2</sup>

Общая площадь

250 м<sup>2</sup>

## Детали объекта

Тип сделки

Продам

Раздел

Дома, дачи

## Описание

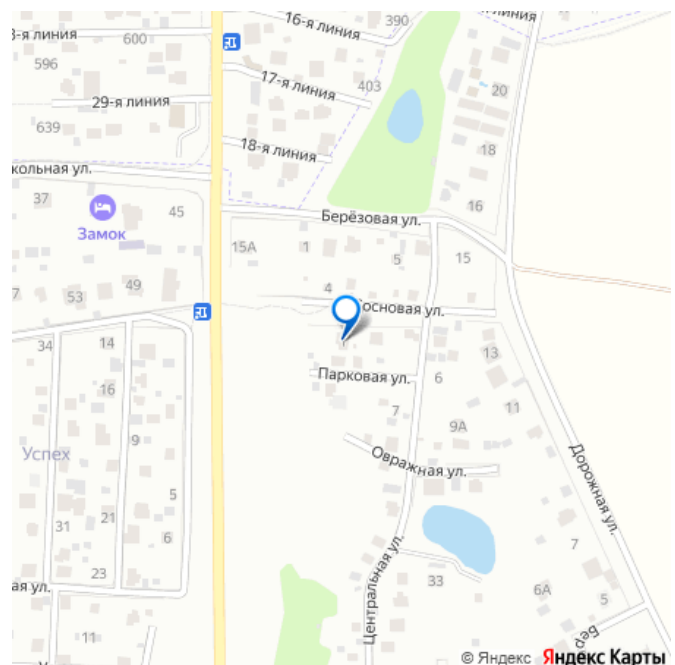
?Продается отличный просторный загородный коттедж 2 этажа + мансарда, площадью 250 кв.м. Коттедж строился для себя из качественных материалов (газоблок - облицован кирпичом, перекрытия Ж/Б, фундамент монолит, крыша мягкая кровля (утеплена), дорогие 3х камерные пластиковые окна), год постройки 2019. В коттедже есть теплый гараж. Сделан качественный ремонт. В коттедже 5 спален (не считая мансарды - там свободная планировка), два сан узла на первом и

<https://move.ru/objects/9280380058>

**Лыфарь Денис Сергеевич, ООО «Новая Жизнь»**

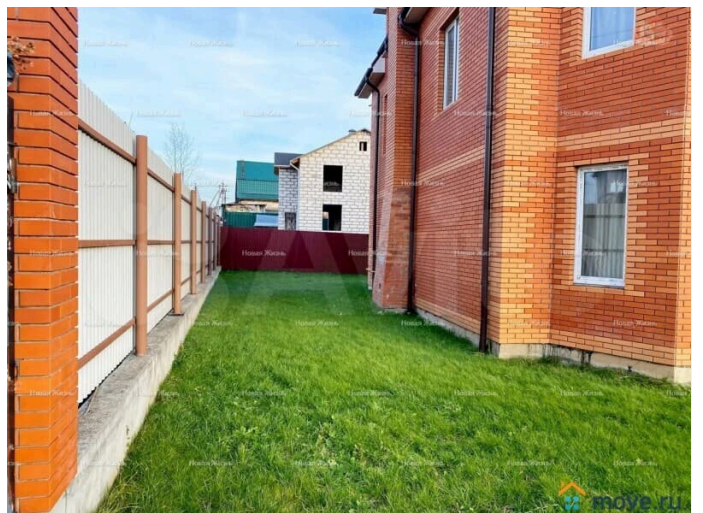
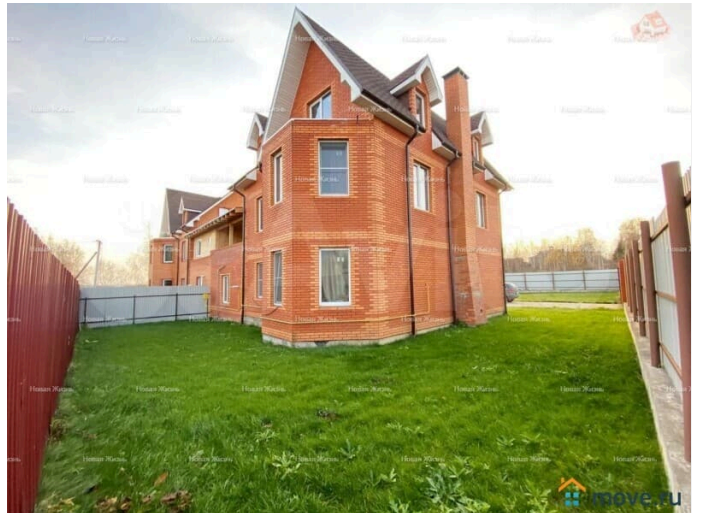
**79250405040**

для заметок

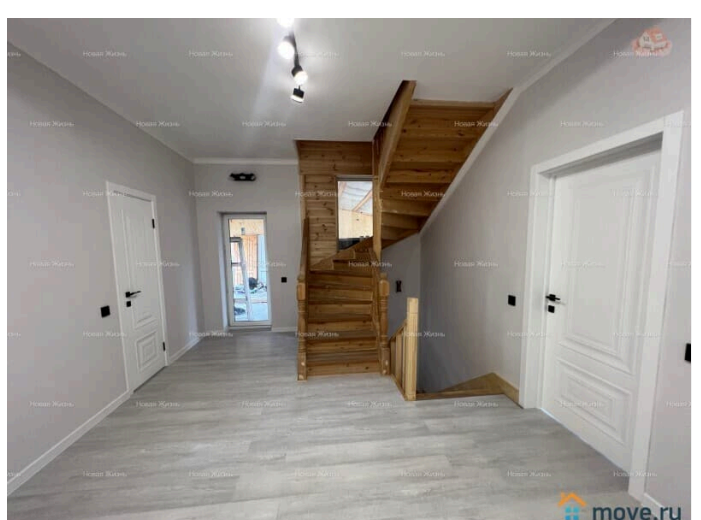
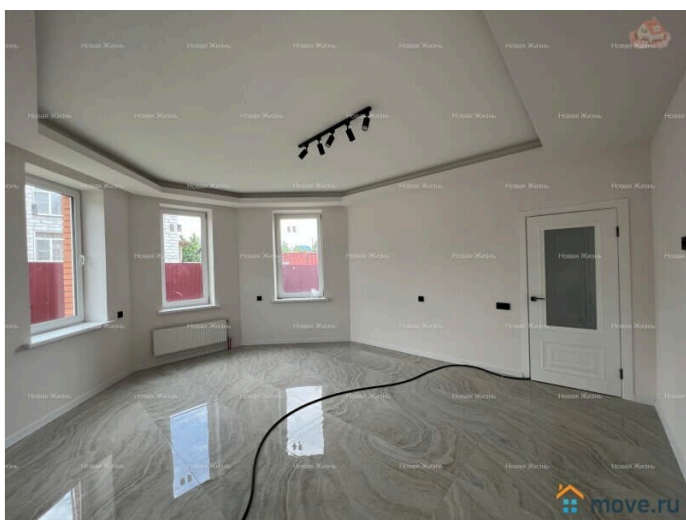
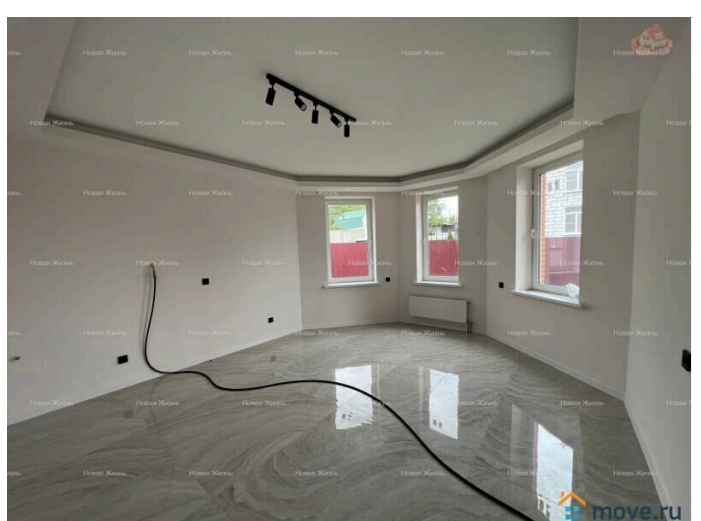
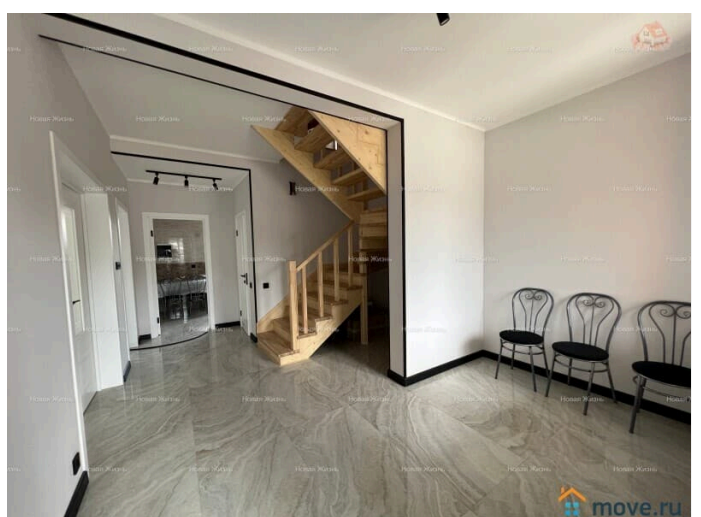


втором этаже, на втором этаже 2 балкона - красивый вид. ?Земельный участок 6.5 соток по документам (по факту в заборе 8 соток), правильной прямоугольной формы размером 34 x 20 м. ? Огорожен по периметру капитальным забором (проф. лист на фундаменте) сделаны колоны под ворота. ?На участке залито (бетоном) место под парковку и мангальную зону, оставшаяся часть участка застелена газоном. ? Подъезд к участку с двух сторон (участок угловой) двое ворот. Въезд на территорию коттеджного поселка через автоматические ворота, охраняемый. ? Приличные соседи, проживают круглый год ?Отличное место, для круглогодичного проживания, все соседи построены, проживают постоянно ?В зимнее время дороги чистят муниципальные службы, в ночное время улицы освещаются. ?Коммуникации: ?Магистральный газ заведен в дом установлены качественные котлы – бойлеры – нагреватели и т.д, центральная канализация заведена, центральный водопровод заведен, свет 15 квт заведен и разведен по дому. ? Отличное расположение: ?Каширское шоссе 10 км от МКАД, Домодедовский район, в районе д. Горки Ленинские. «Искра» ? Дон М - 4, по трассе в аэропорт Домодедово или по Каширскому ш, а также по Симферопольскому ш. Есть автобусная остановка, маршрутное такси довезет Вас за 20 мин. до ближайшей станции м. Домодедовская. ? Инфраструктура рядом: ? В шаговой доступности находится исторический музей-заповедник с прекрасным парком, и протекает р. Пахра. Вся инфраструктура в поселке Горки Ленинские: школа «Горки» российской академии образования, дет.сад , база отдыха «Горки Ленинские с бассейном, сауной, рестораном , пейнтболом. ? Коттедж имеет

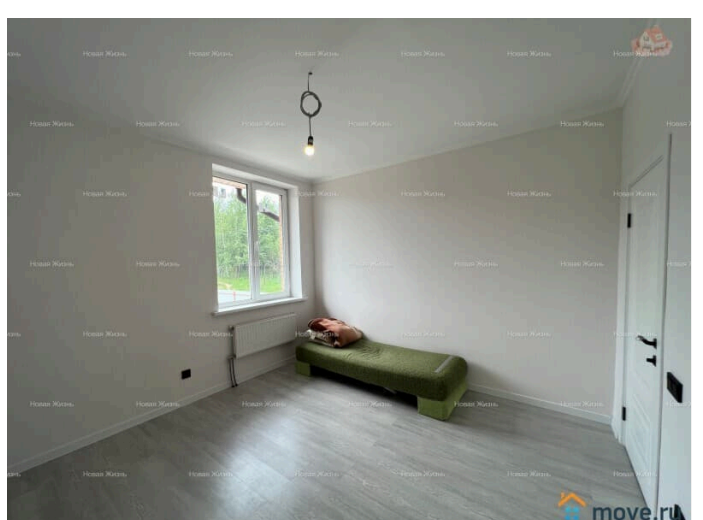
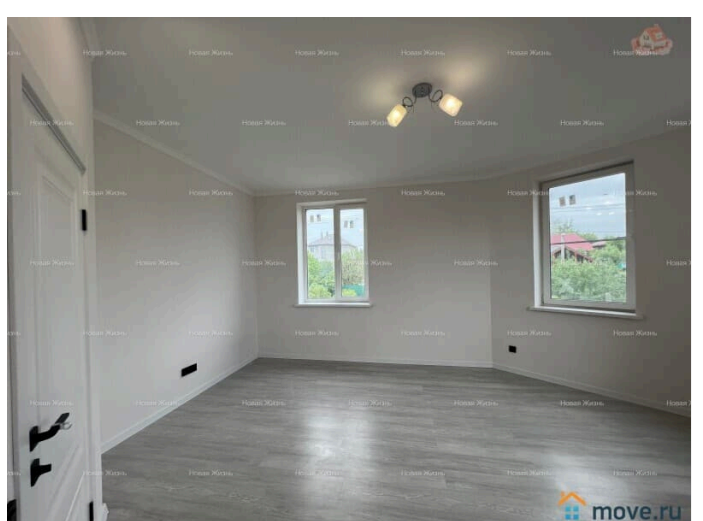
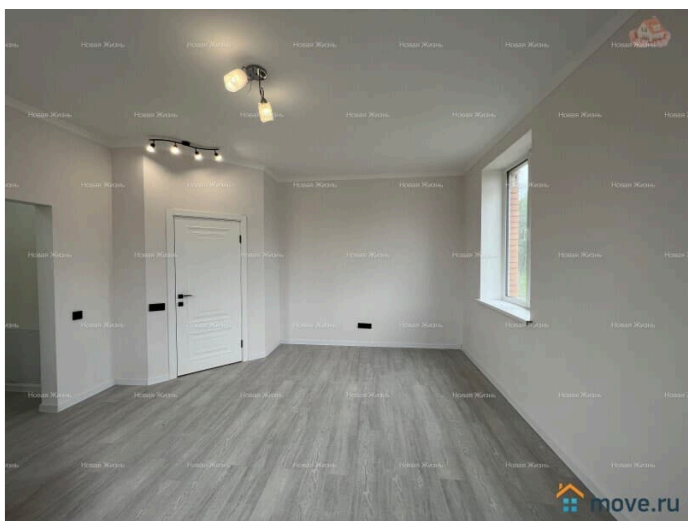
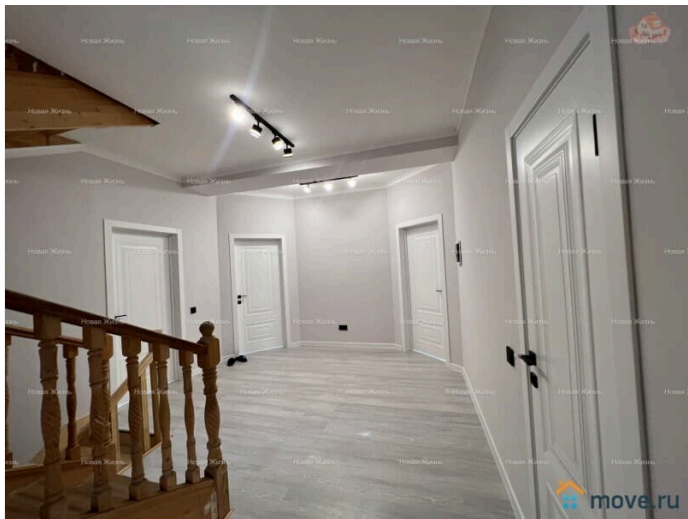
очень удачное расположение, такая загородная жизнь позволяет не отказываться от привычного образа жизни, все плюсы цивилизации (интернет, магазины, спортивные и детские площадки) совместить с близостью к природе, тишиной и приватностью. ? Собственник 1, документы готовы к сделке! ? Быстрый показ (онлайн/оффлайн) ? Свободная продажа ? Звоните прямо сейчас! ? Подписывайтесь на наш профиль Авито, чтобы быть в курсе новых, интересных объектов недвижимости. Агентство недвижимости ООО Новая Жизнь. Быстро! Надежно! Честно!



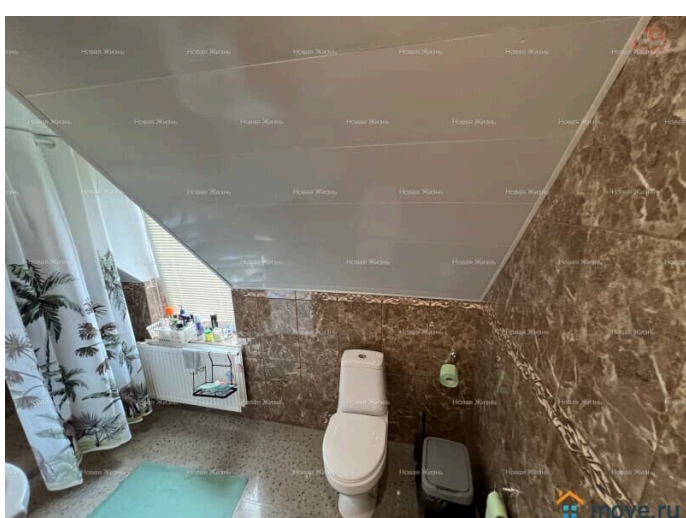
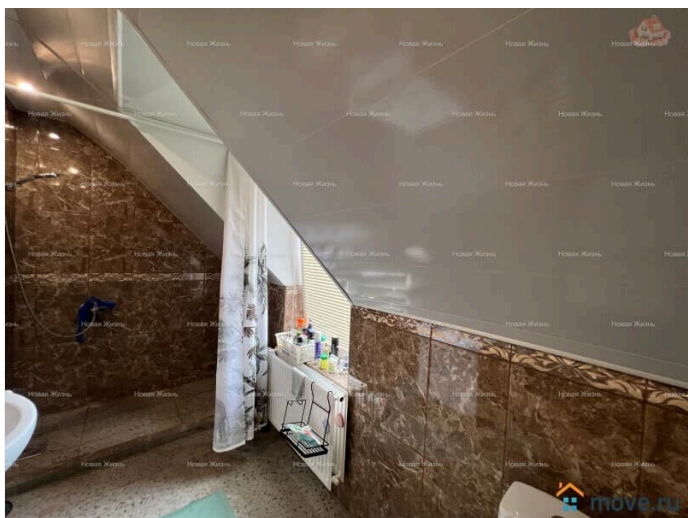
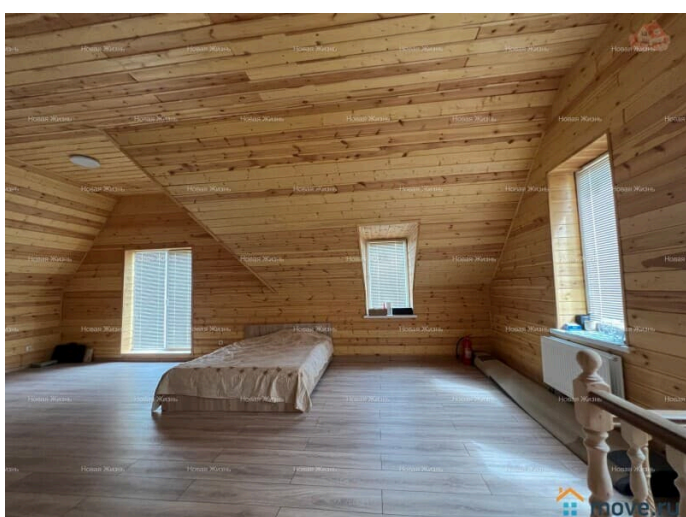




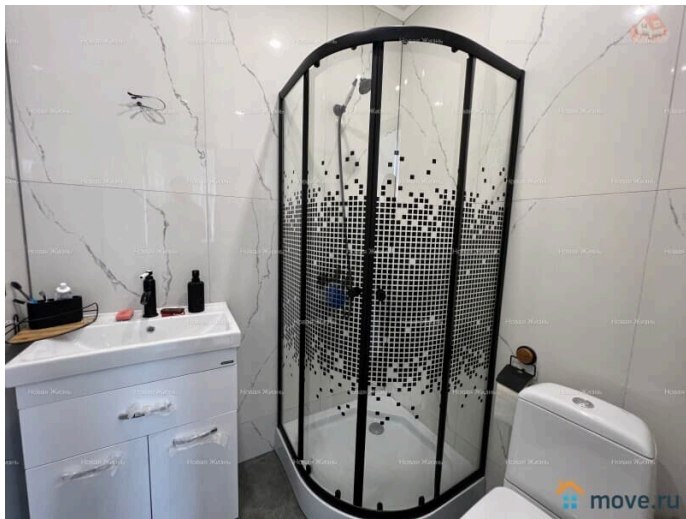
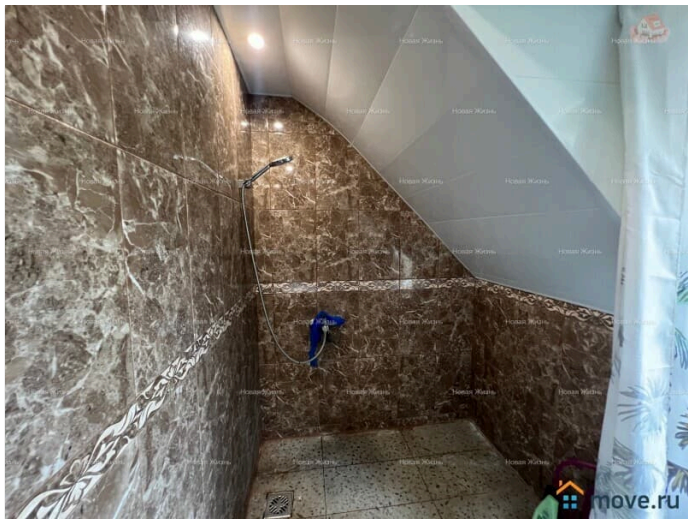


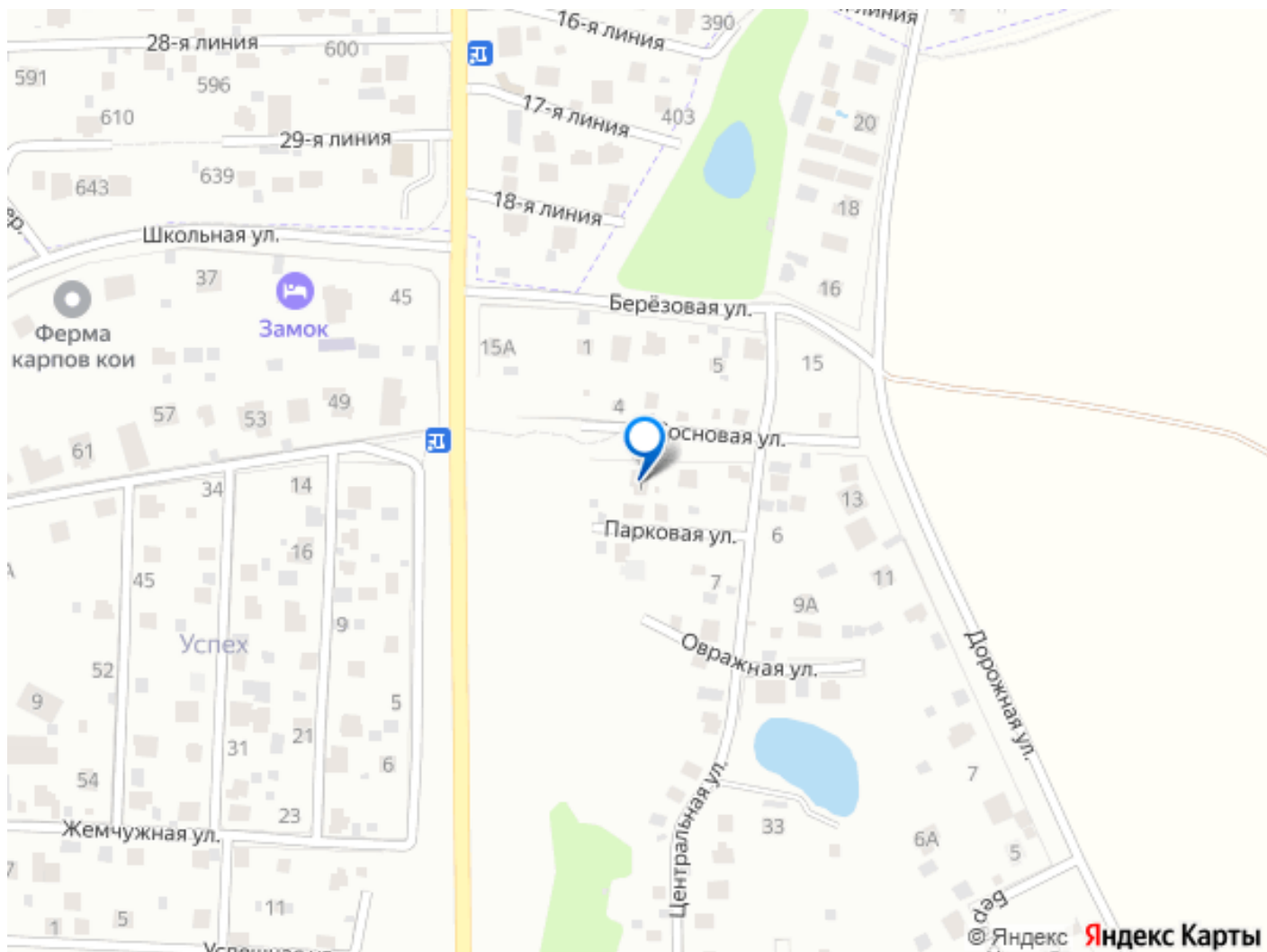












Move.ru - вся недвижимость России