

**СТАНИСЛАВ,**  
**РиелтСтройНедвижимость**  
**79252074413**

## Старотеряево

**25 200 000 ₽**

Старотеряево

Шоссе

[Новорижское](#) ~90 км от МКАД

## Земельные участки

Площадь участка

400 соток

## Детали объекта

Тип сделки

Продам

Раздел

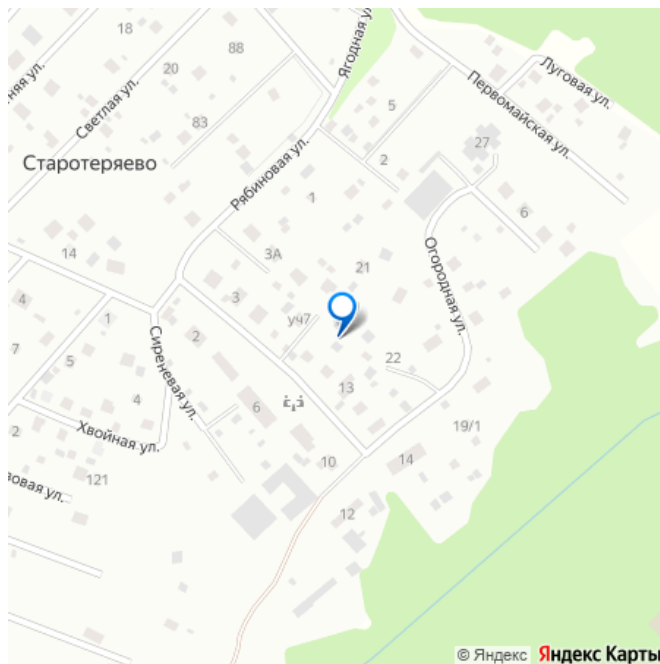
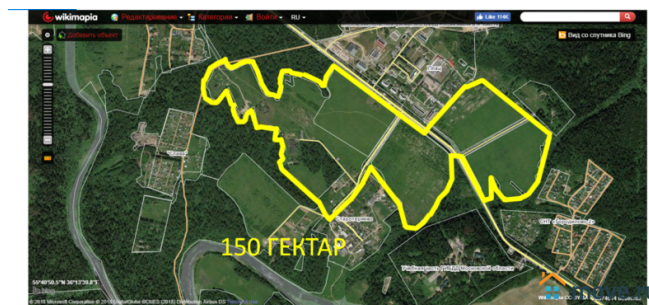
[Земельные участки](#)

возможен торг, водопровод, канализация, электричество,  
газ

## Описание

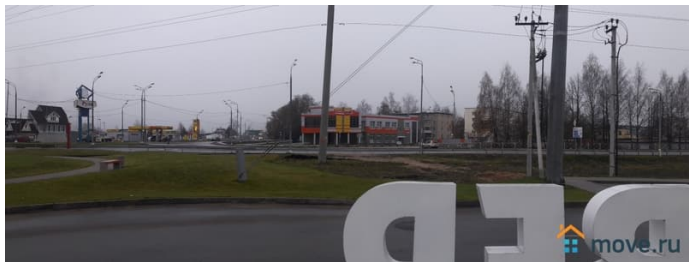
Продается Земельный участок общей площадью 4 га вблизи п. Старотеряево Рузского городского округа Московской области. Категория земли: Земли населенных пунктов; Разрешенное использование: Для иных видов жилой застройки, под отдельно стоящие многоквартирные жилые дома. Разрешено-возводить жилые, производственные, культурно-бытовые и иные здания, строения, сооружения в соответствии с целевым назначением земельного участка и его разрешенным использованием с соблюдением требований

для заметок



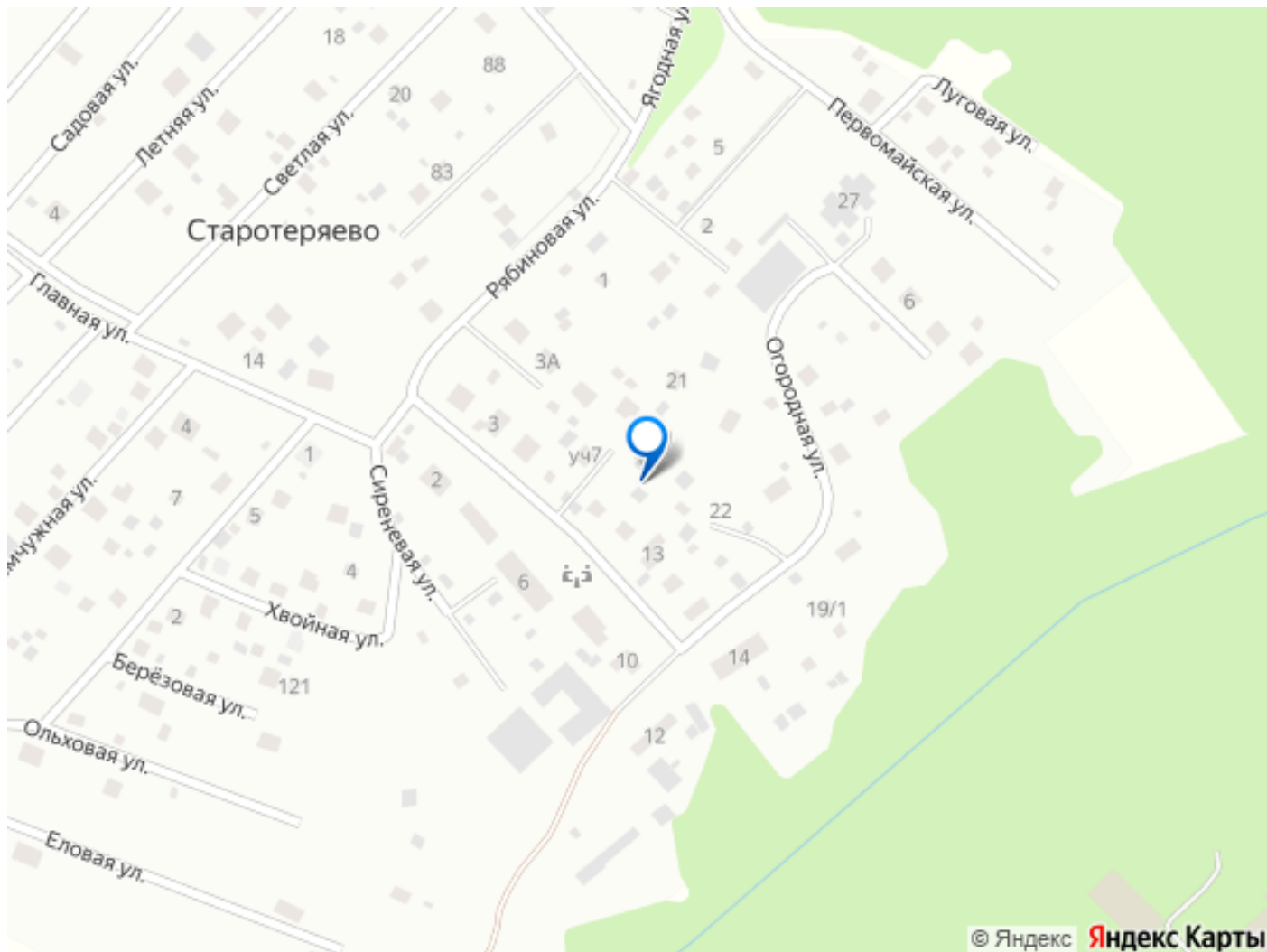
градостроительных регламентов, строительных, экологических, санитарно-гигиенических, противопожарных и иных правил, нормативов; Место расположения: в 90 км от МКАДа по Минскому шоссе (70 км по Минскому шоссе и 20 км по большому окружному кольцу - бетонке).

Инфраструктура: - асфальт (съезд с бетонного кольца 200-300 метров), - круглогодичный подъезд, - возможность подведения газа, электричества и любых других коммуникаций. Есть возможность перевести землю в любую категорию. На северо-востоке к поселку примыкает п. Новотеряево. Ближайший крупнейший населенный пункт - г. Руза (3 км на северо-запад). Рядом находятся: деревни Румянцево (1 км на север), Городилово (2 км на юго-восток), Лукино (2 км на юго-запад), Горбово (2 км на юго-восток), Воробьево (3 км на юго-восток). Участок граничит с другими продающимися земельными участками от 20 соток до 150 гектар с различным назначением и разрешенным использованием земли (-Для иных видов жилой застройки, отдельно стоящие многоквартирные жилые дома, - Для сельскохозяйственного производства, - Для размещения объектов торговли, - Для размещения коммунальных, складских объектов, -Отдельно стоящие односемейные дома с приусадебными участками). Стоимость земли до 10 ГА - 63 тыс.руб. за сотку, от 10 ГА и больше - 38 тыс.руб. за сотку









Move.ru - вся недвижимость России