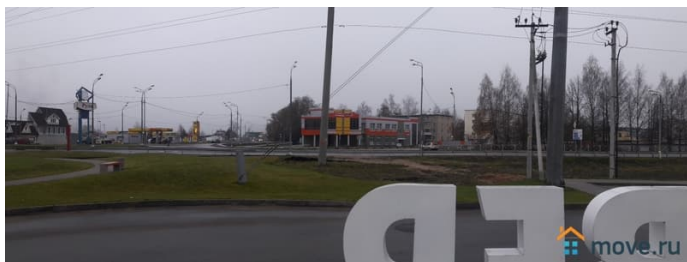
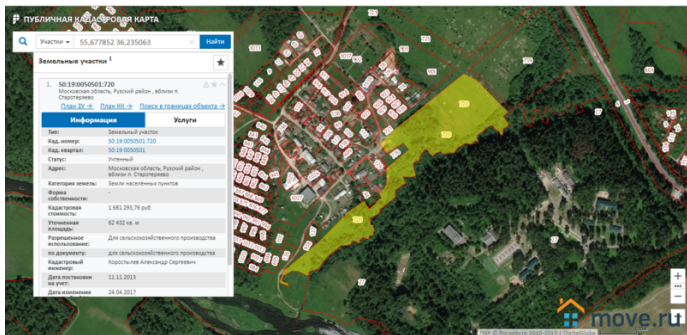


перепелов, страусов, верблюдов, лечебных пиявок, червей для рыбалки, уток, гусей, индюков, конноспортивная школа и т.д.

Место расположения: в 90 км от МКАДа по Минскому шоссе (70 км по Минскому шоссе и 20 км по большому окружному кольцу - бетонке). Инфраструктура: - асфальт (съезд с бетонного кольца 200-300 метров), - круглогодичный подъезд, - возможность подведения газа, электричества и любых других коммуникаций. Есть возможность перевести землю в любую категорию. На северо-востоке к поселку примыкает п. Новотеряево. Ближайший крупнейший населенный пункт - г. Руза (3 км на северо-запад). Рядом находятся: деревни Румянцево (1 км на север), Городилово (2 км на юго-восток), Лукино (2 км на юго-запад), Горбово (2 км на юго-восток), Воробьево (3 км на юго-восток). Участок граничит с другими продающимися земельными участками от 20 соток до 150 гектар с различным назначением и разрешенным использованием земли (-Для иных видов жилой застройки, отдельно стоящие многоквартирные жилые дома, - Для сельскохозяйственного производства, - Для размещения объектов торговли, - Для размещения коммунальных, складских объектов, -Отдельно стоящие односемейные дома с приусадебными участками). Стоимость земли до 10 ГА - 63 тыс.руб. за сотку, от 10 ГА и больше - 38 тыс.руб. за сотку

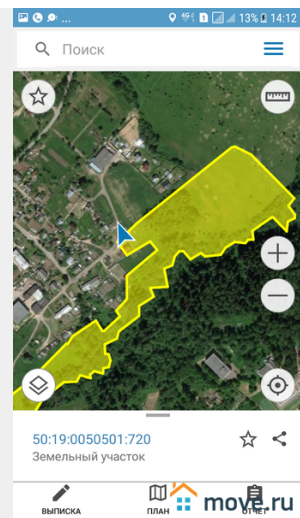
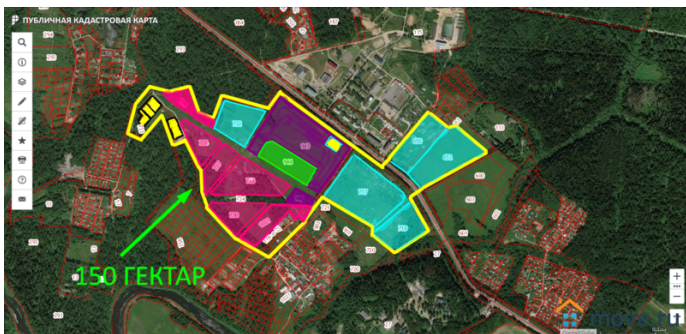


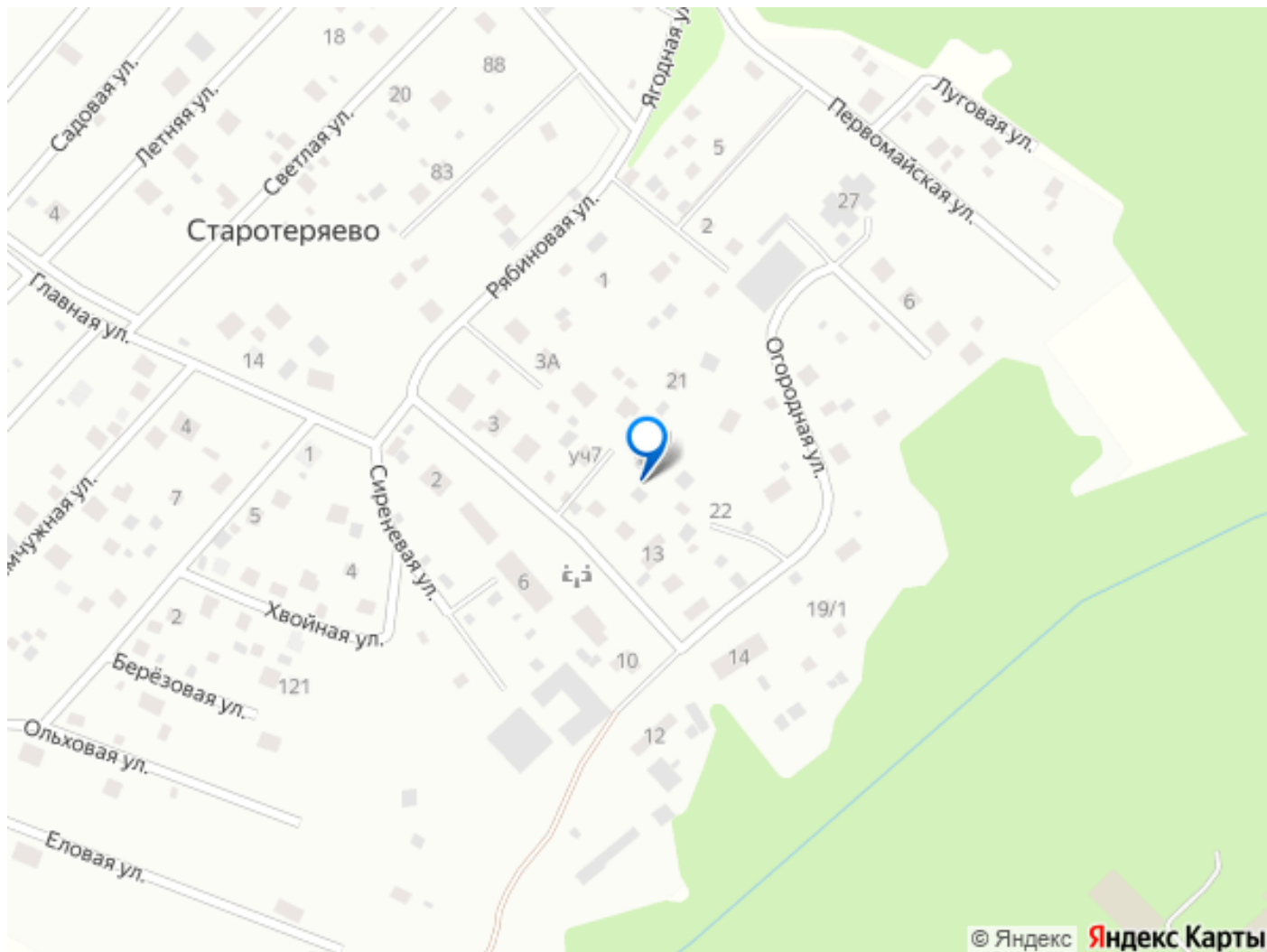






- для застройки многоквартирными жилыми домами
- для размещения промышленных, коммунальных складских объектов
- земли сельхозназначения (возможно перевести в любую категорию)
- для размещения объектов торговли (магазины и т.п.)
- для жилой застройки отдельно стоящих домов с приусадебными участками





Move.ru - вся недвижимость России