

## Загородный Мир

# 79154250348

### Старые Кузьменки

## 14 200 000 ₽

Старые Кузьменки

Шоссе

[Симферопольское](#) ~70 км от МКАД

### Дом

Жилая площадь

60 м<sup>2</sup>

Площадь кухни

12 м<sup>2</sup>

Общая площадь

115 м<sup>2</sup>

### Детали объекта

Тип сделки

Продам

Раздел

[Дома, дачи](#)

Строение

Блочное

туалет в доме, душ в доме, кухня, баня/сауна, отопление,  
водопровод, канализация, электричество, газ

### Описание

Лот: 60359. Симферопольское ш., 70 км от МКАД, Старые Кузьмёнки. Одноэтажный коттедж в охраняемом ДНП "Берег". Площадь дома 115 кв.м (дополнительно к дому пристроены еще 2 террасы - 9 и 18 кв.м), под

для заметок

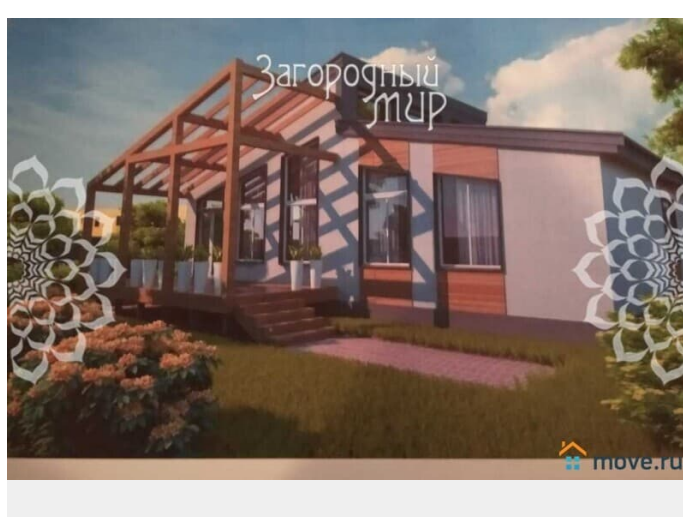
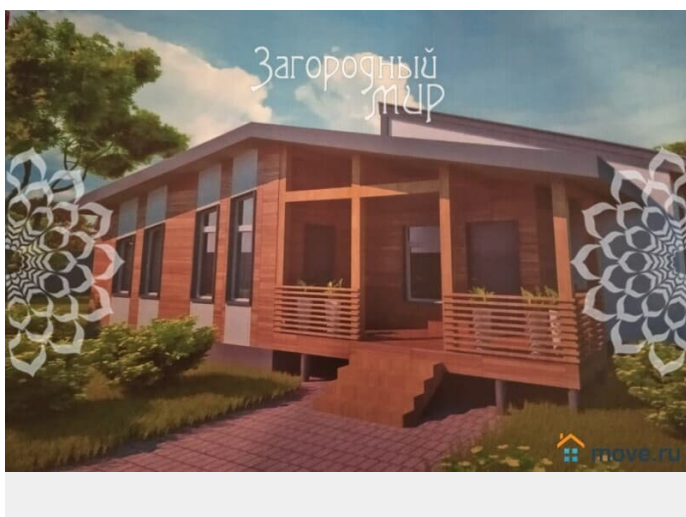
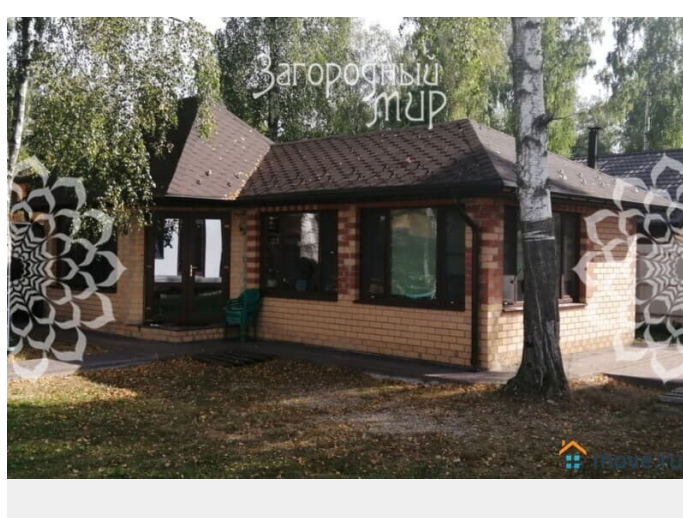
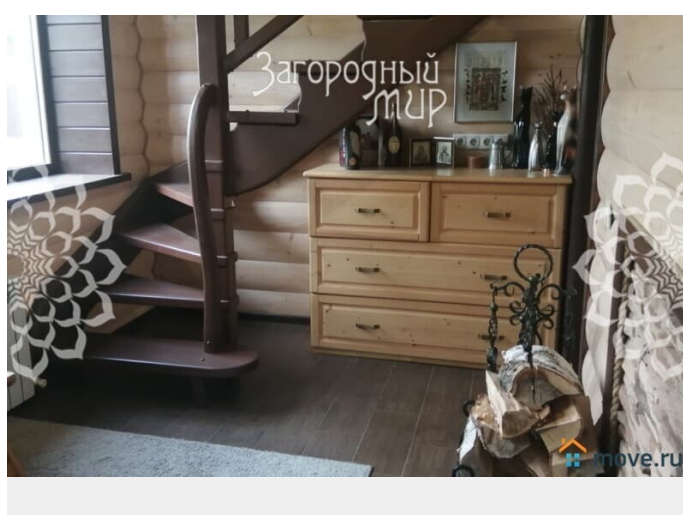
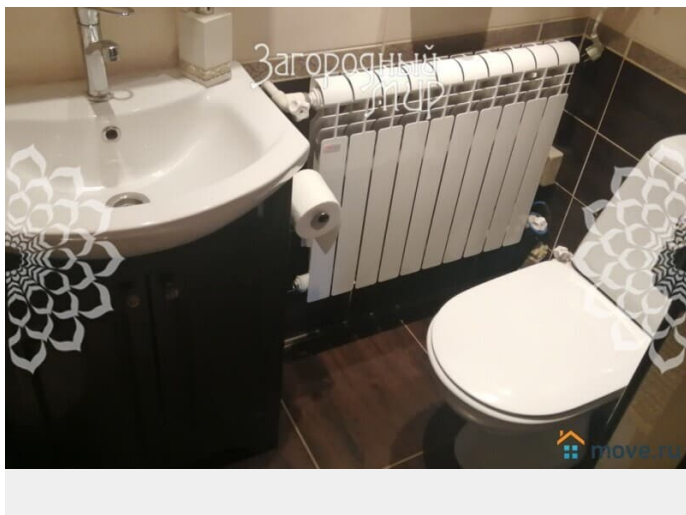
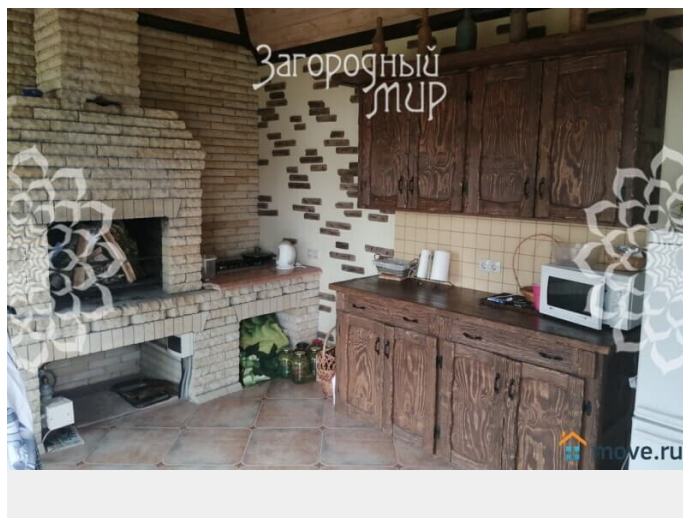
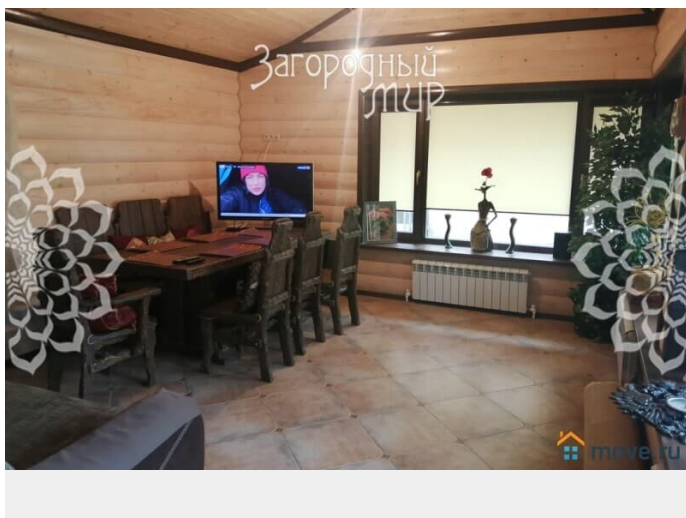


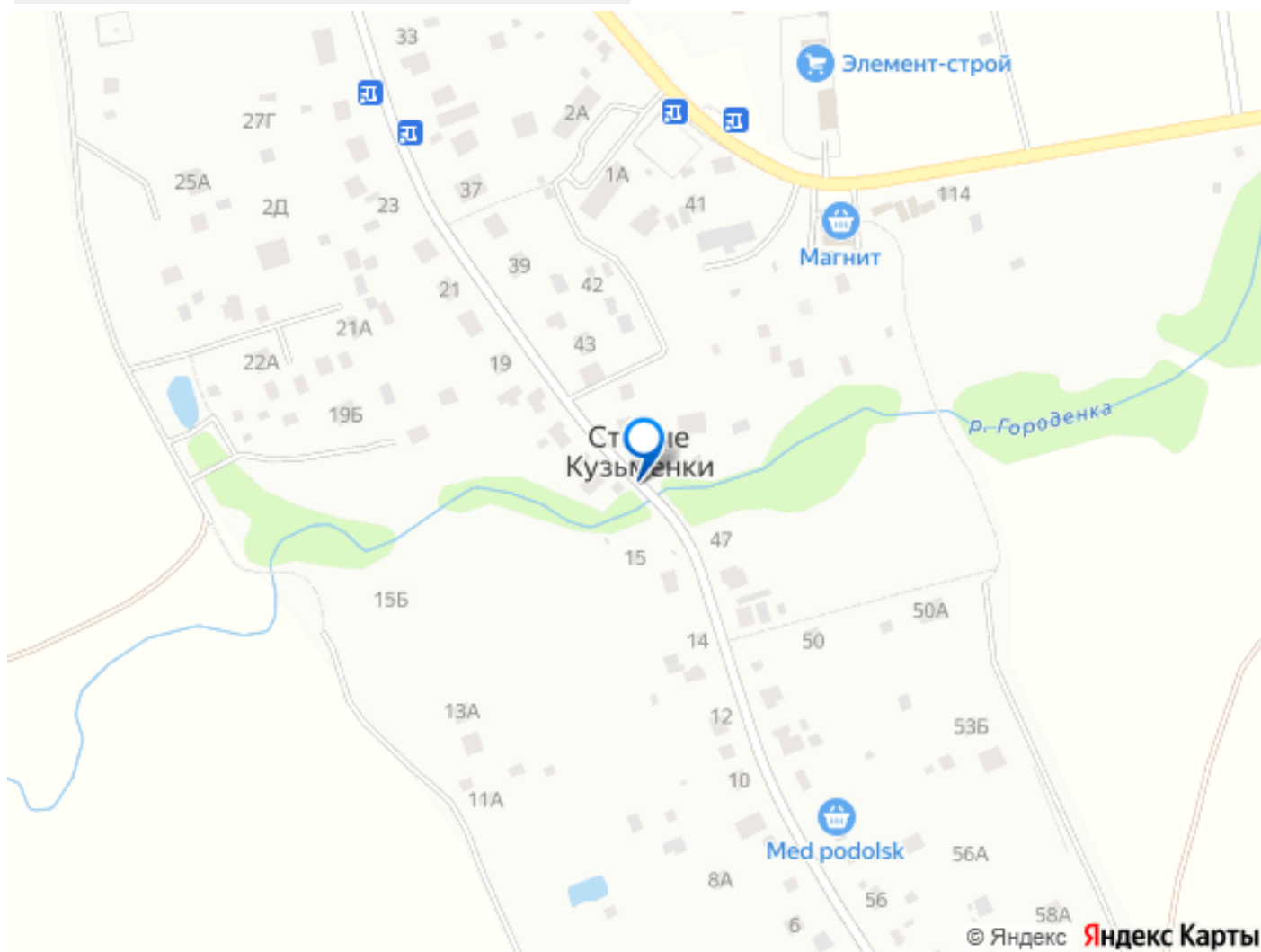
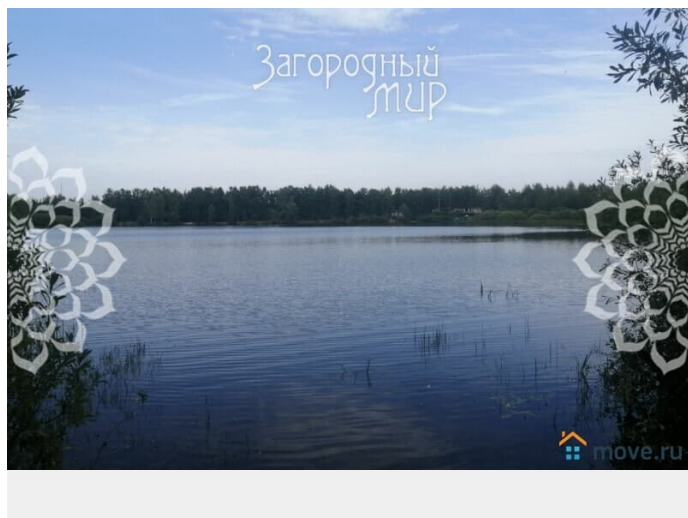
финишную отделку. Фундамент - монолитная ж/б плита. Материал стен: керамический блок, утеплен и отделан декоративной штукатуркой. Кровля - мягкая черепица (очень хорошо утеплена). Установлены энергосберегающие стеклопакеты. При входе есть терраса, далее прихожая с гардеробной комнатой, санузел, котельная, 2 спальни, просторная гостиная-студия с выходом на террасу (здесь потолки 5 м: возможно устроить спальную зону на втором уровне). В гостиной можно установить камин - фундамент позволяет это сделать. Участок 10 соток с лесными и плодово-ягодными деревьями, на участке есть еще 2 капитальных строения "под ключ" (фундамент, кровля и окна как в основном доме): баня и отапливаемое барбекю. Баня площадью 50 кв.м построена из газосиликатных блоков, отделана внутри блокхаусом, здесь есть отличная парная на дровах, санузел, зона отдыха и гостевая комната на 2м этаже. Барбекю площадью 35 кв.м с кухней, камином и большой обеденной зоной. Участок полностью огорожен забором из металлопрофиля, установлены автоворота, есть калитка, соседи рядом все построены. Коммуникации: магистральный газ (договор заключен, счетчик в наличии), электричество 15 кВт, центральное водоснабжение, канализация: биосептик Топас. Посёлок отдален от трассы, огорожен забором, есть охрана, 2 КПП. Улицы поселка асфальтированы и освещены. В пешей доступности хороший грибной лес и большое озеро с пляжем и волейбольной площадкой. Совсем близко магазины, строительный рынок и питомник растений. До самого участка отличная асфальтированная дорога. Поселок находится между городами Чехов и Серпухов - примерно 15-20 мин на машине, а

в 5 км находится пос. Пролетарский со всей инфраструктурой.









Move.ru - вся недвижимость России