

Создано: 17.05.2024 в 21:50

Обновлено: 26.01.2026 в 16:02

Ступино, с. Киясово

8 499 000 ₽

Ступино, с. Киясово

Шоссе

[Каширское](#)

Дом

Площадь участка

15 соток

Жилая площадь

150 м²

Площадь кухни

15 м²

Общая площадь

256 м²

Детали объекта

Тип сделки

Продам

Раздел

[Дома, дачи](#)

Строение

Деревянное

возможен торг, туалет в доме, душ в доме, отопление,
водопровод, канализация, электричество, газ, ПМЖ

Описание

Вашему вниманию предлагается к продаже
3-х уровневый коттедж общей площадью 256
кв.м.в городском округе Ступино в селе

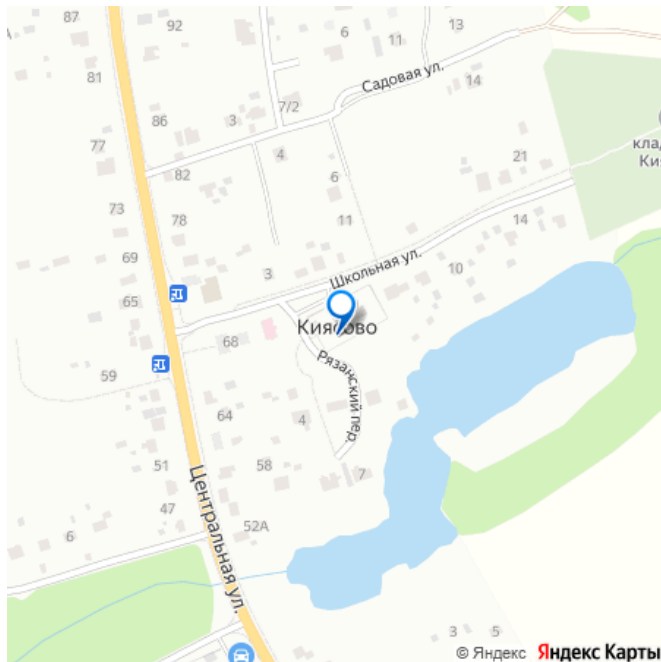
<https://move.ru/objects/9253128513>

Максимум Подмосковье, АН

«Максимум»

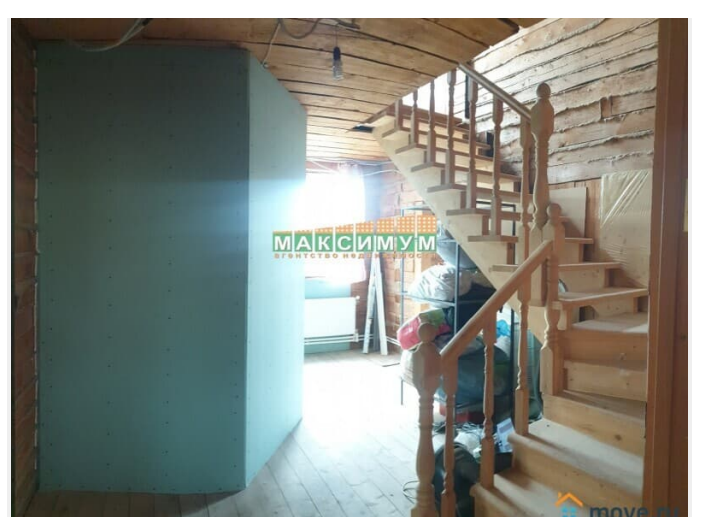
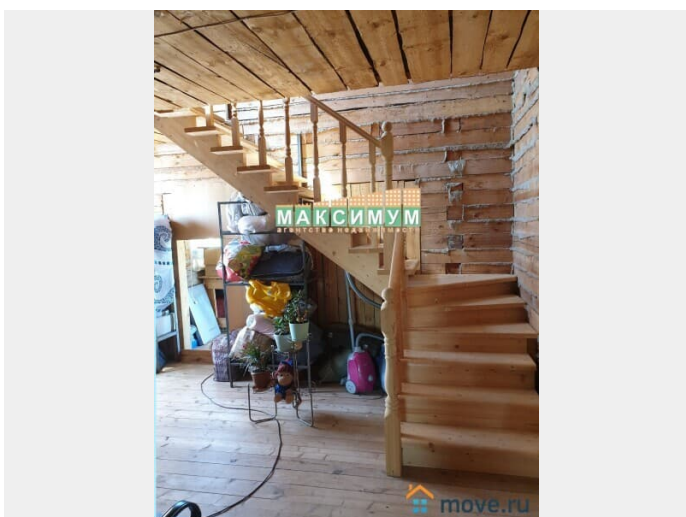
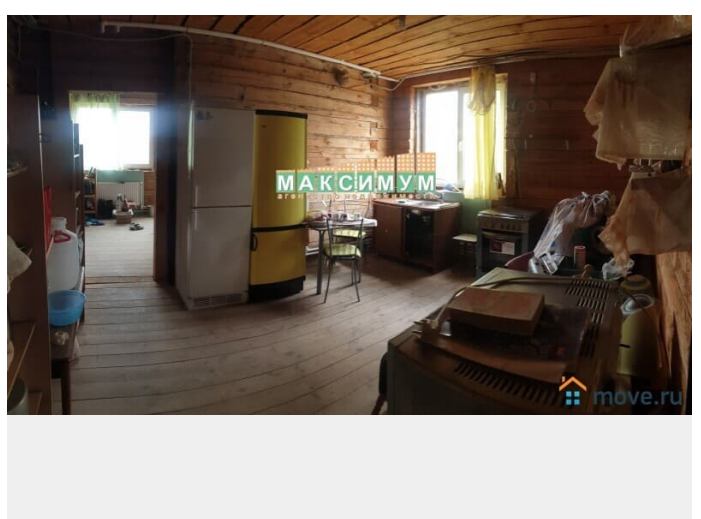
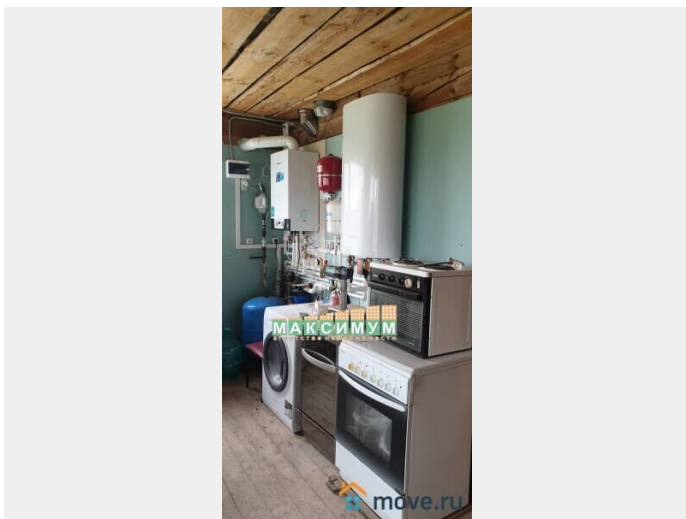
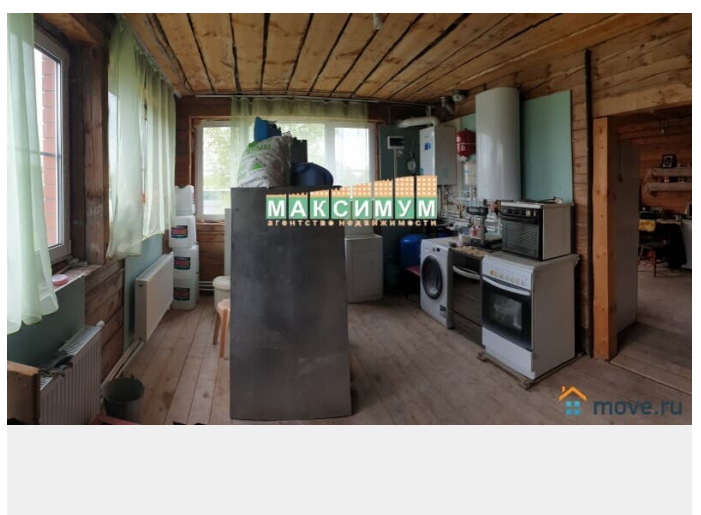
79672799640

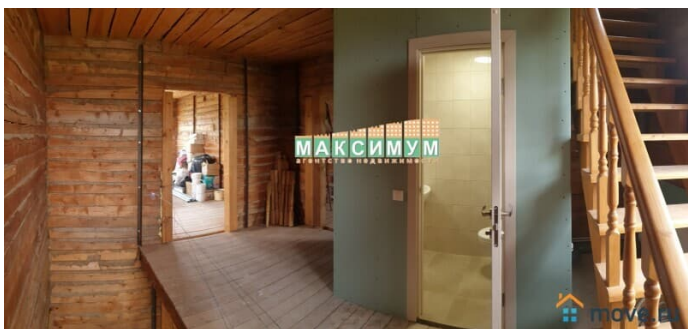
для заметок

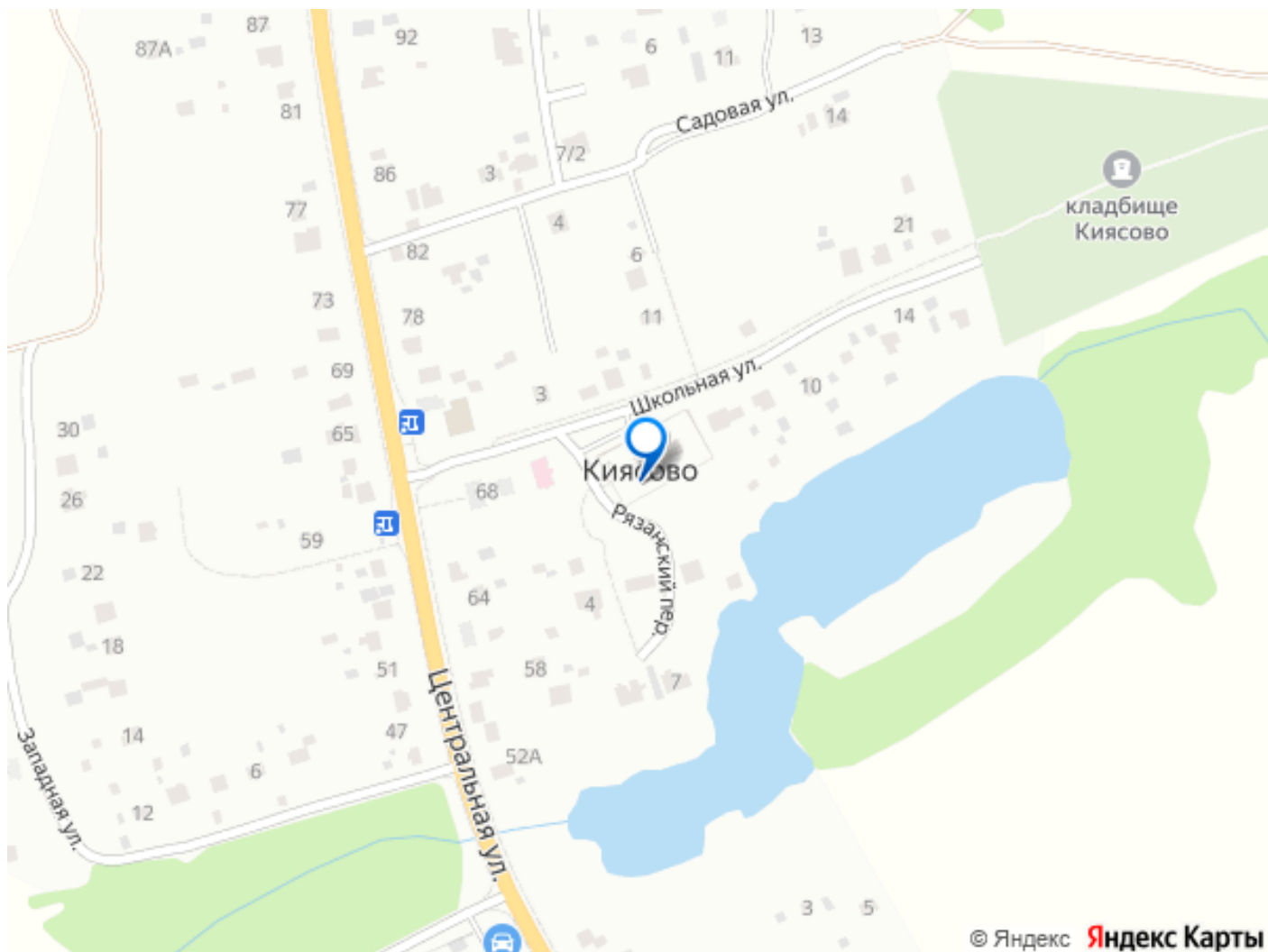


Киясово, не далеко от пос. Михнево. Коттедж 2004 года постройки. Материал стен - брус 150 на 150 и обложен кирпичом. Фундамент – бетонные блоки. Гараж к дому пристроен со смотровой ямой. Окна – пластиковые стеклопакеты. В доме нужно произвести внутреннюю отделку. На первом этаже коттеджа располагается: кухня 15 кв.м., зал 24 кв.м., готовый совмещенный санузел, веранда летняя, веранда зимняя со вторым выходом. На втором этаже: 3 спальни, совмещенный санузел и помещение под зимний сад или просторную комнату. Третий этаж мансардный, с возможностью переделать под спортивный зал, бильярдную или кинозал. Коммуникации: Электричество 10 кВт, газ в дом заведен, скважина 30 метров в дом заведена, септик «Топаз». Отопление АГВ по дому разведено. Участок ровный прямоугольной формы общей площадью 14,92 сотки (почти 15 соток). Категория земель: земли населенных пунктов, вид разрешенного использования: для ведения личного подсобного хозяйства. Огорожен по всему периметру забором из металлического проф. листа. На нем располагается баня не достроенная, беседка, туалет, 2 колодца. Транспортная доступность с ближайшими крупными городами и поселками. Ближайшая ж/д станция Михнево. Ходят от станции автобусы. До МКАДа по Каширскому шоссе или трассе Дон- М4 66 км. В селе Храм, магазины. Улица отдаленная от трассы. Один взрослый собственник. Никто не прописан. Дом и земля полностью оформлены в собственность. ЛПХ. ПМЖ. Ипотека возможна и приветствуется. Тихое спокойное место как для постоянного проживания, так и для дачи.









Move.ru - вся недвижимость России