

Создано: 27.12.2024 в 11:48

Обновлено: 28.01.2026 в 11:15

Судниково, улица Школьная, д. 6

3 400 000 ₽

Судниково, улица Школьная, д. 6

Улица

[улица Школьная](#)

Шоссе

[Новорижское](#) ~100 км от МКАД

Квартира

Количество комнат

2

Жилая площадь

34 м²

Площадь кухни

6 м²

Общая площадь

47.4 м²

Этаж

3/4

Детали объекта

Тип сделки

Продам

Раздел

[Квартиры](#)

Строение

Панельное

Тип комнат

смежные

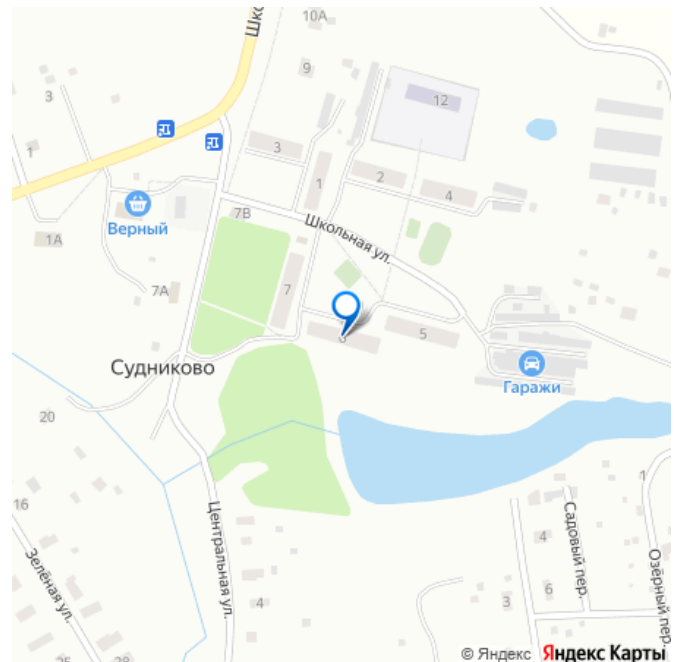
<https://move.ru/objects/9269017641>

Илья Зимин , Агентство

«Волоколамская Недвижимость»

79268448011

для заметок



Тип балкона

лоджия

Тип санузла

раздельный

Вид из окна

во двор

Ремонт

без отделки

Год постройки

1980 г.

Покупка в ипотеку

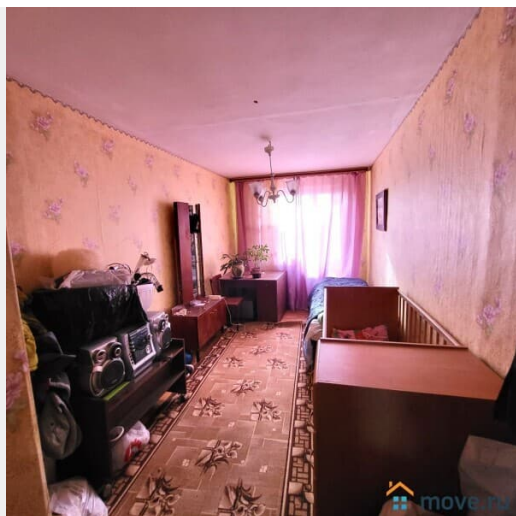
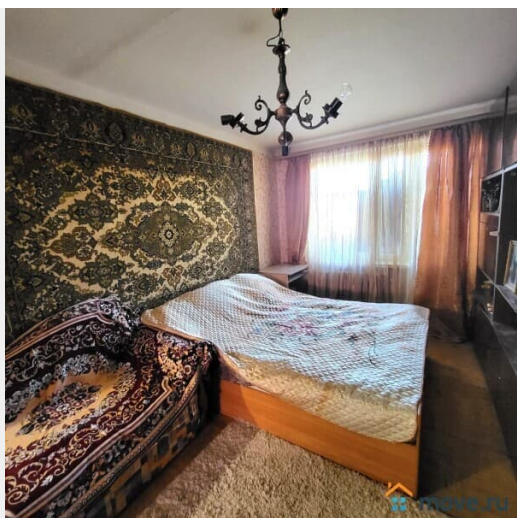
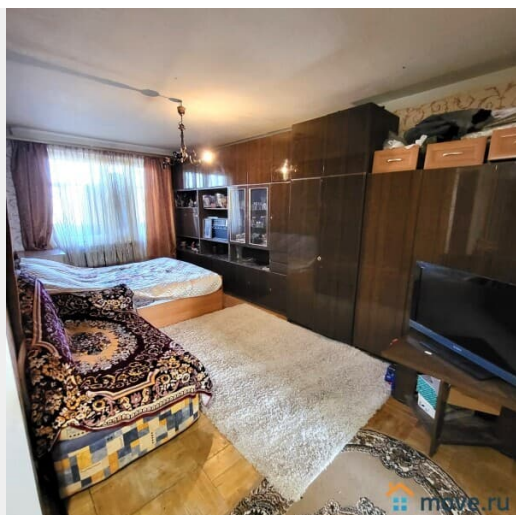
да

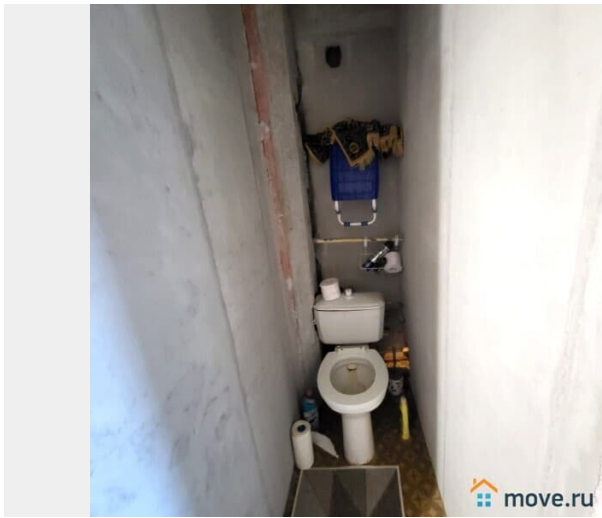
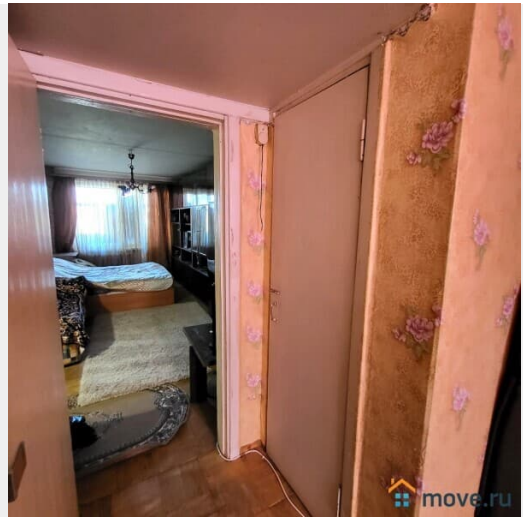
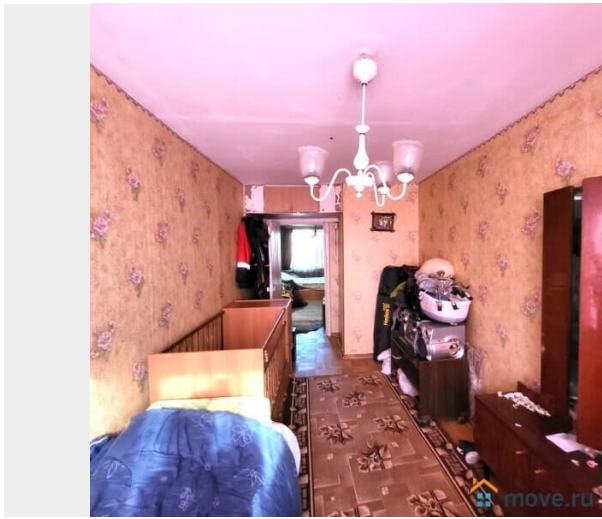
возможна ипотека, возможен торг

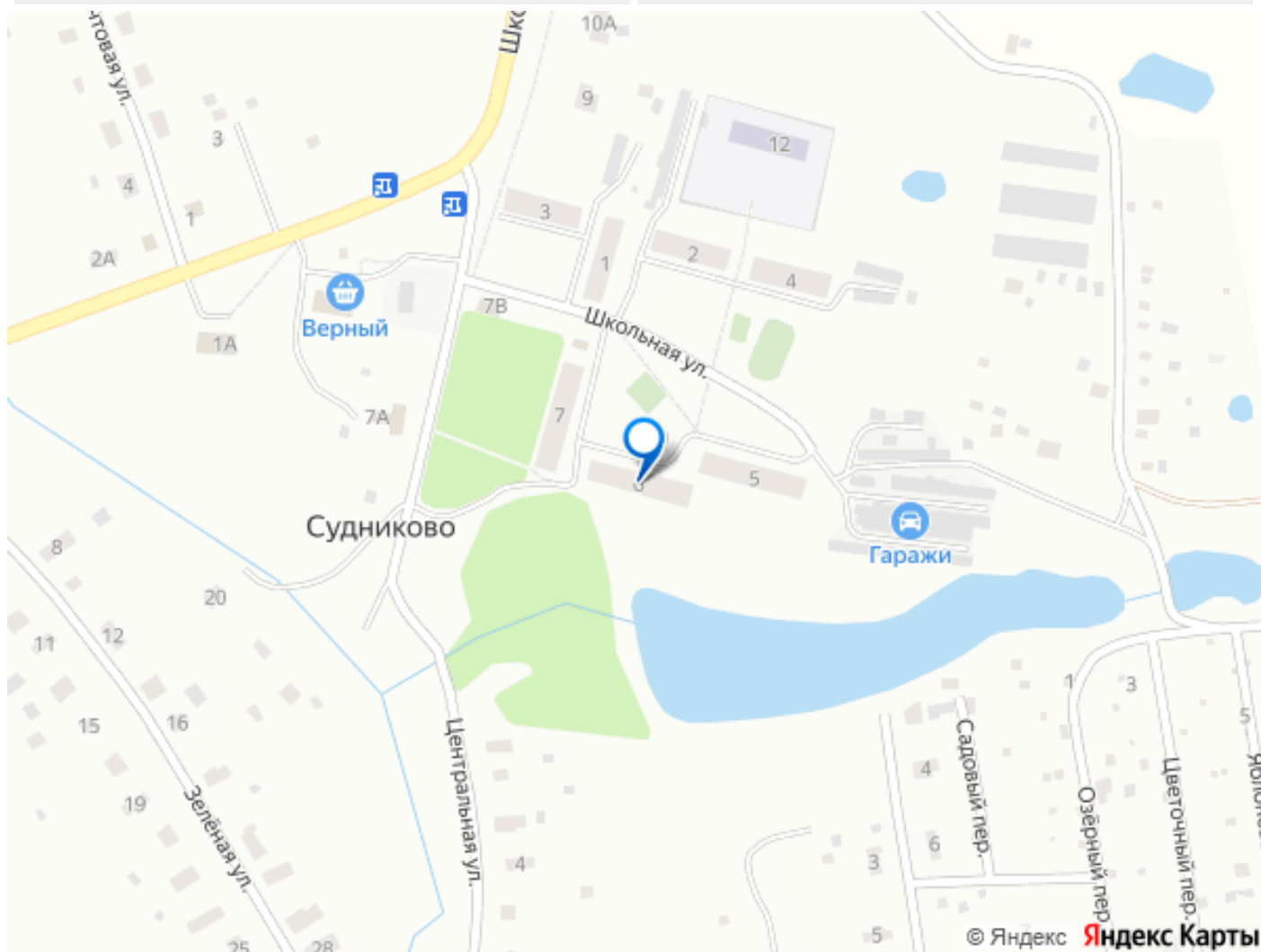
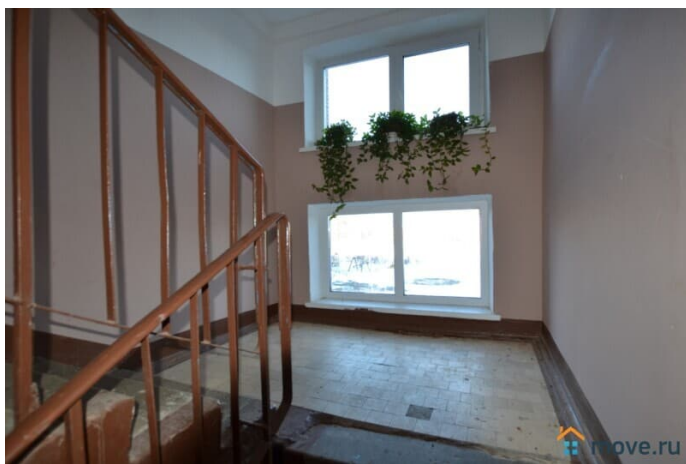
Описание

Продается просторная двухкомнатная квартира в деревне Судниково по Школьной улице Волоколамского г.о (100 км от МКАД по Ново-Рижскому шоссе). Квартира расположена на третьем этаже двухэтажного кирпичного жилого дома. Площадь: 47,4 Сан/узел раздельный. Имеется просторный остекленный балкон. Квартира не угловая, очень теплая и сухая. Все коммуникации центральные. Дом построен в 1980 году. Перекрытия бетонные. Квартира требует косметичего ремонта. Чистый отремонтированный подъезд без запахов. Во дворе дома детская и спортивная площадки. В 100 метрах от дома имеется автобусная остановка: автобус ходит 15 раз день от города Волоколамска. В деревне Судниково есть необходимая инфраструктура: деревне с развитой инфраструктурой: рядом несколько магазинов, школа и детский сад, мед.пункт, сельский клуб, почтовое отделение и прочее.

В 4 км от участка крупное водохранилище Таболово, которое славится своей рыбалкой. Документы на квартиру проверены и подготовлены к продаже. Возможна продажа в ипотеку и по сертификату. Уместен торг.







Move.ru - вся недвижимость России