

🕒 Создано: 01.04.2026 в 11:23

🔄 Обновлено: 01.04.2026 в 11:23

Загородный Мир

79154250348

Сухарево, Сухарево

14 990 000 ₹

Сухарево, Сухарево

Шоссе

[Дмитровское](#) ~22 км от МКАД

Дом

Жилая площадь

68 м²

Площадь кухни

12 м²

Общая площадь

128 м²

Детали объекта

Тип сделки

Продам

Раздел

[Дома, дачи](#)

Строение

Блочное

туалет в доме, душ в доме, кухня, отопление, водопровод, канализация, электричество, ПМЖ

Описание

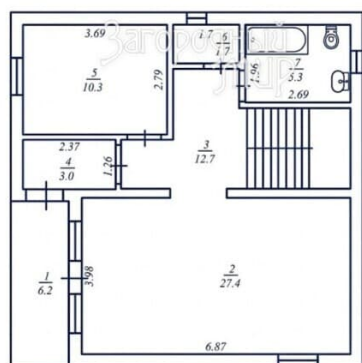
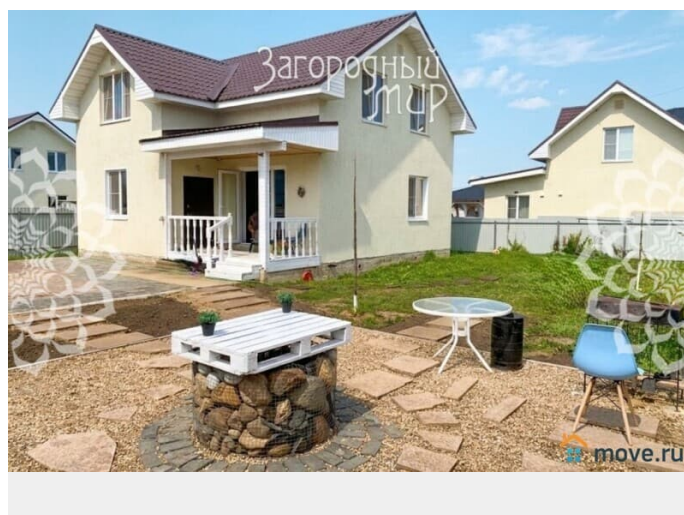
Лот: 69381. Дмитровское ш., 22 км от МКАД, Сухарево. Современный дом 128,5 кв.м «под ключ» в деревне Сухарево, на участке 5 соток (ИЖС). Два взрослых собственника. Прописанных нет. Дом приобретён сразу

для заметок

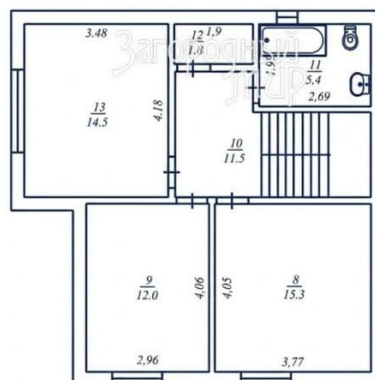


после завершения строительства. СРОЧНАЯ ПРОДАЖА в связи с переездом. Цена обсуждается. Дом построен по проверенному и продуманному проекту из полистиролбетонных блоков толщиной 300 мм с высокой теплоизоляцией. Наружная отделка — декоративная штукатурка. Дом тёплый, с функциональной планировкой. Фундамент — монолитная лента. Перекрытия — деревянные. Кровля — металлочерепица. Окна — пластиковые стеклопакеты VEKA Softline 70. Планировка: просторная кухня-гостиная с панорамным окном в зоне террасы, 4 спальни (одна — на первом этаже), 2 санузла, места для хранения, техническое помещение. Тёплые полы — в гостиной и санузлах. Дом с ремонтом «под ключ», в эксплуатации 3 года, в хорошем состоянии. Встроенная кухня из массива дерева, отделка с использованием натурального камня. Бытовая техника Electrolux, Bosch. Качественная сантехника и ламинат. Участок 5 соток, ИЖС, правильной формы, ровный и сухой, ухожен. Зона въезда вымощена тротуарной плиткой (брусчатка). Обустроена мангальная зона. Забор из металлопрофиля. Спокойные, благополучные соседи. Есть возможность организации приватной территории. Коммуникации: электричество 15 кВт, колодец, септик ЕВРОЛОС (обслуживание — 1 раз в год). Электрический котёл, водяное отопление. Возможность подведения газа. Современная деревня с развитой инфраструктурой. Дорога — грунтовая. Освещённые улицы, регулярная уборка снега. Дом расположен в самой высокой точке, что обеспечивает сухость участка и хорошие видовые характеристики. В деревне: продуктовые и хозяйственные магазины, пункты выдачи OZON и Wildberries, школа, детский сад, поликлиника. До реки

Уча — 700 метров. Рядом остановка общественного транспорта, удобный выезд на Дмитровское шоссе. Автобусное сообщение до станций Катуар, Мытищи, Лобня, м. Физтех, м. Алтуфьево. В 20 минутах пешком — ж/д станция Некрасовская. В радиусе 5 км: - экоферма с натуральными продуктами; - конный клуб Максима Парк — современный конноспортивный комплекс европейского уровня (соревнования, школа верховой езды, рестораны, SPA, бассейн, фитнес, мини-зоопарк); - мотодром, эндуро-трасса; - усадьба Марфино — памятник усадебной архитектуры XVIII–XIX веков с парком и прудом, прекрасное место для прогулок и отдыха всей семьей.

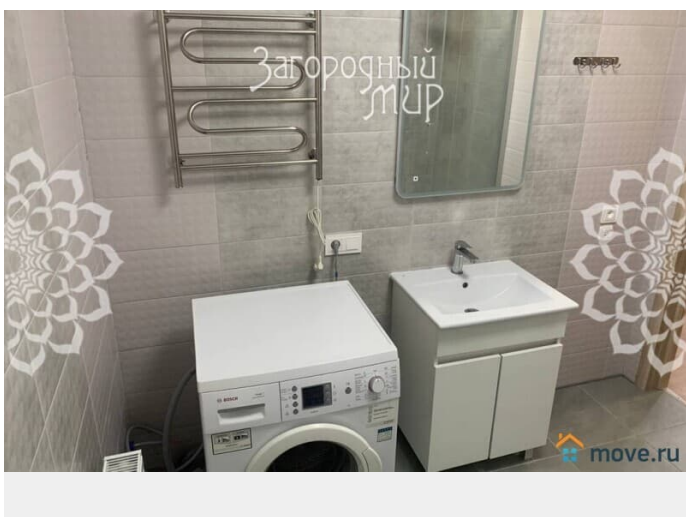
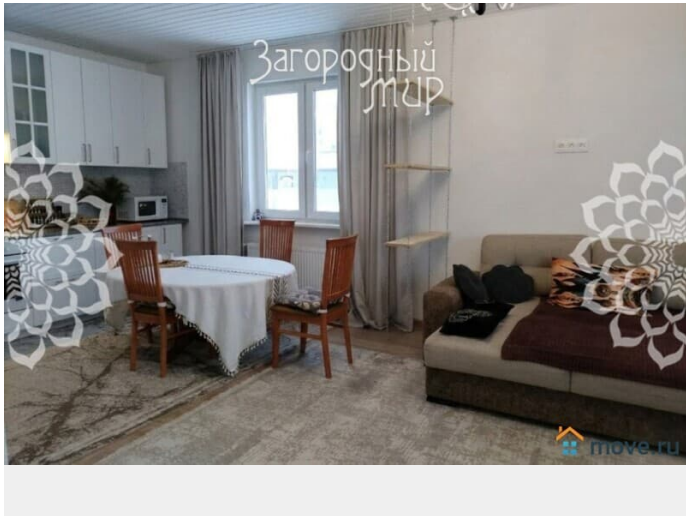
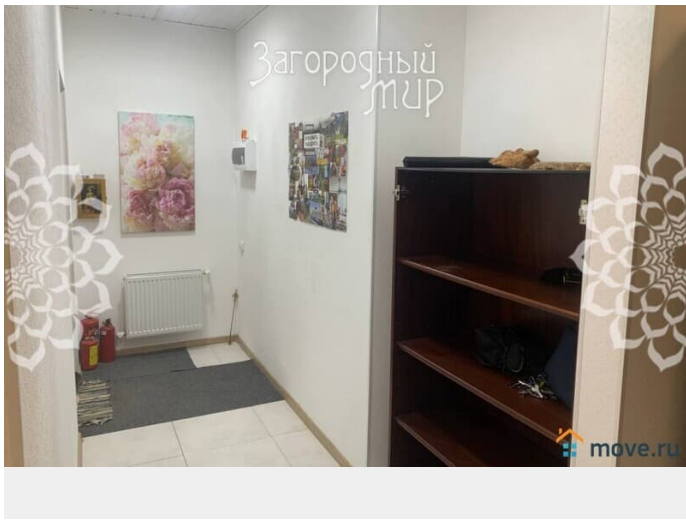


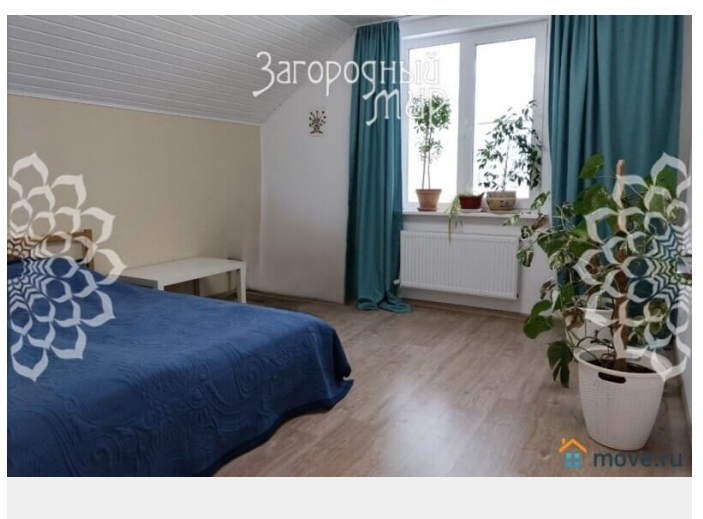
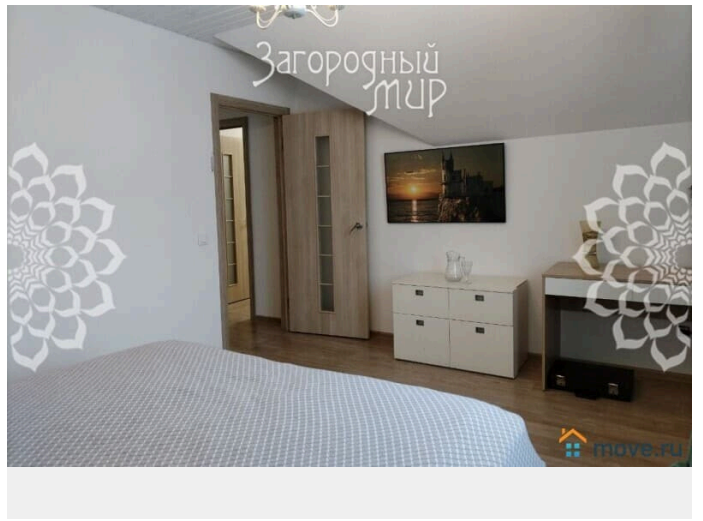
1 ЭТАЖ



2 ЭТАЖ









Move.ru - вся недвижимость России