

Максим Фролов

79265774523

Сверчково, Былина

13 500 000 ₽

Сверчково, Былина

Шоссе

[Ленинградское](#) ~50 км от МКАД

Коттедж

Жилая площадь

45 м²

Площадь кухни

30 м²

Общая площадь

130 м²



Детали объекта

Тип сделки

Продам

Раздел

[Дома, дачи](#)

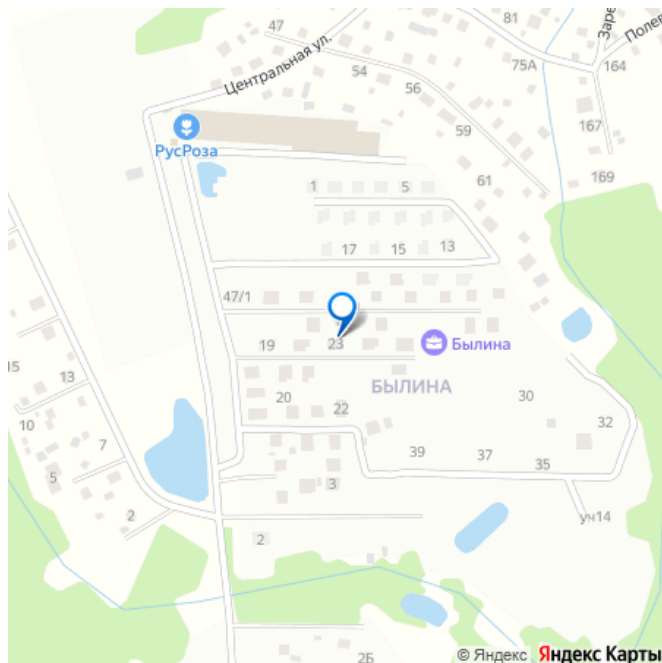
Строение

Блочное

туалет в доме, душ в доме, кухня, отопление, водопровод,
канализация, электричество, газ, ПМЖ

Описание

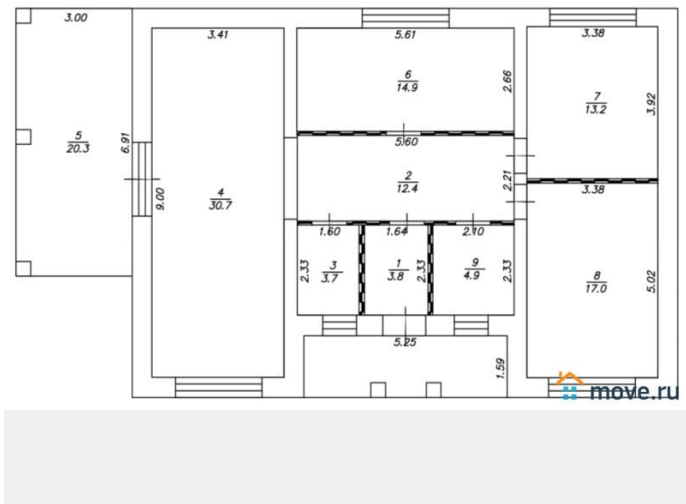
Каменный дом 130 кв.м. на участке 6 соток ИЖС в д. Сверчково, Квартал Былина. 50 км от МКАД по Ленинградскому или Пятницкому шоссе. Одноэтажный дом на 3 спальни из газобетона под ключ. В доме 3 спальни, два



санузла, терраса, кухня-гостиная.

Коммуникации: Электричество 15 кВт,
скважина, канализация Топас, теплый пол по
всему первому этажу и батареи
(электрокотел). Про поселок: Прекрасный
поселок с большой перспективой. Посёлок
расположен в живописном месте
Подмосковья, окружен лесами, в пешей
доступности Истринское водохранилище с
пляжами и местами для пикника. Ближайшая
инфраструктура находится в 5 минутах от
посёлка. Крупный сетевой магазин
"Выстрел", аптека, пункт выдачи
OZON/WILDBERRIES. По соседству питомник
растений "РусРоза" В соседнем поселке в 10
минутах от д. Сверчково есть школа и
детские сады – детей забирает школьный
автобус. До автобусной остановки можно
дойти пешком в течении 5 минут (автобусы
ходят регулярно). ?ВОЗМОЖНА ЛЬГОТНАЯ И
СЕМЕЙНАЯ ИПОТЕКА!







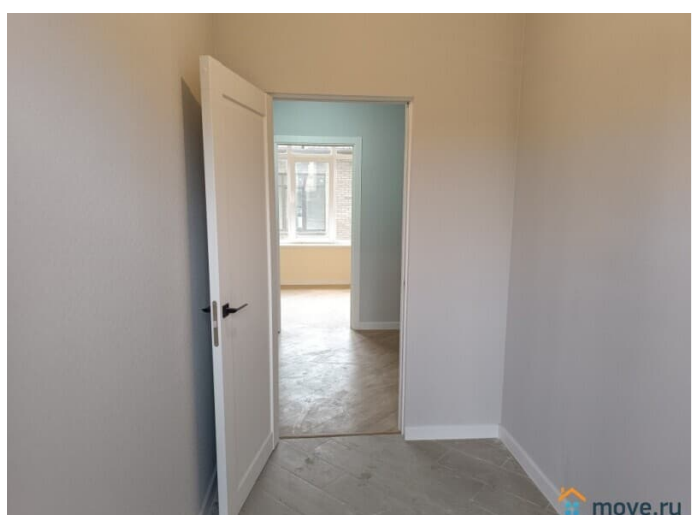
move.ru



move.ru



move.ru



move.ru



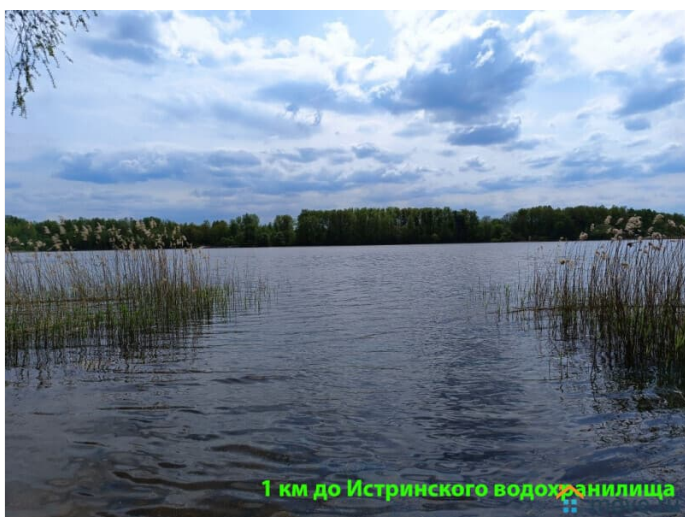
500 метров до автобусной остановки

move.ru



800 метров до супермаркета, кафе и аптеки

move.ru



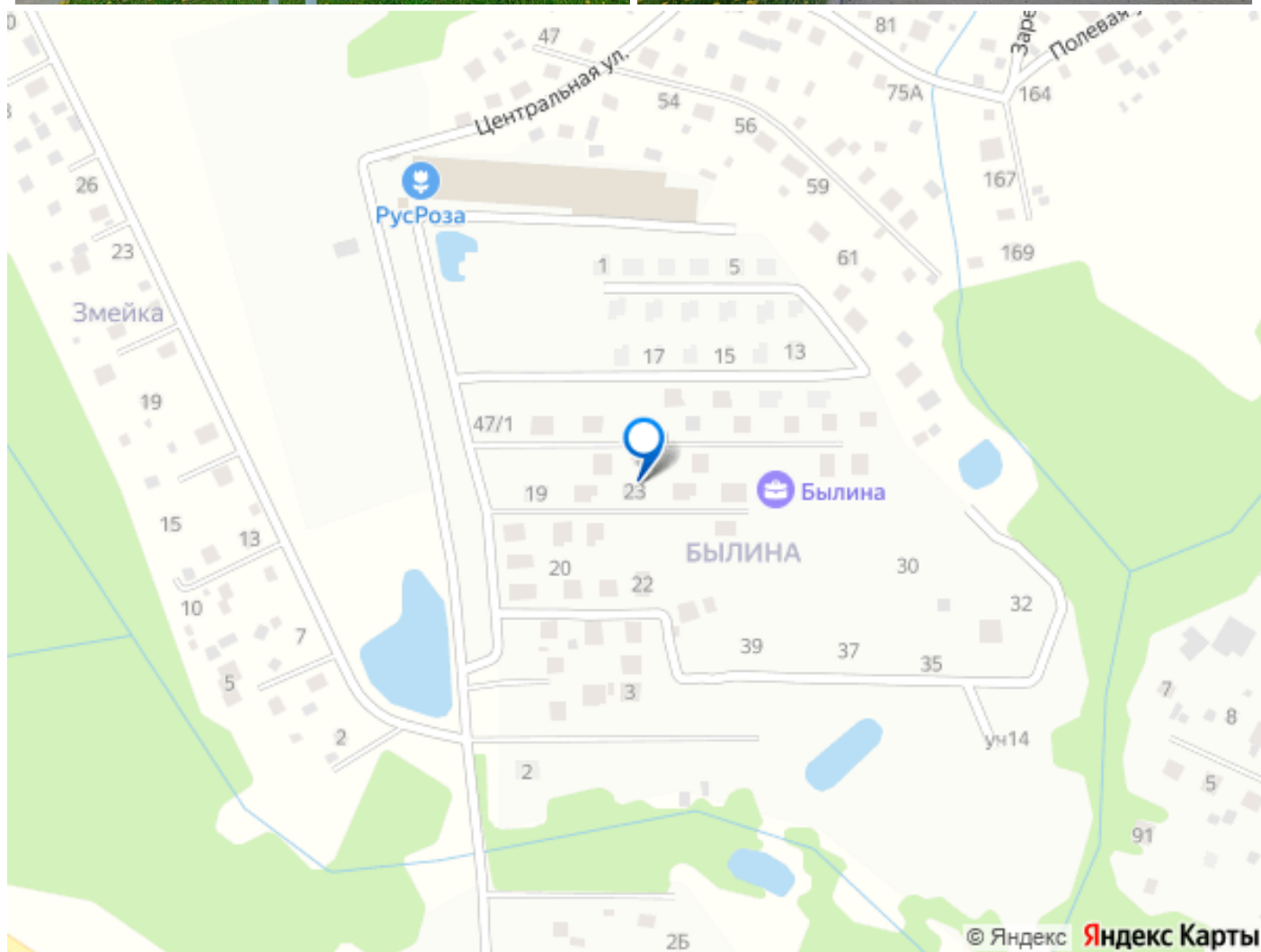
1 км до Истринского водохранилища

move.ru



По границе с соседним участком

move.ru



Move.ru - вся недвижимость России