

Максим Фролов

79265774523

Сверчково, Былина

15 400 000 ₽

Сверчково, Былина

Шоссе

[Ленинградское](#) ~65 км от МКАД

Коттедж

Жилая площадь

60 м²

Площадь кухни

30 м²

Общая площадь

156 м²



Детали объекта

Тип сделки

Продам

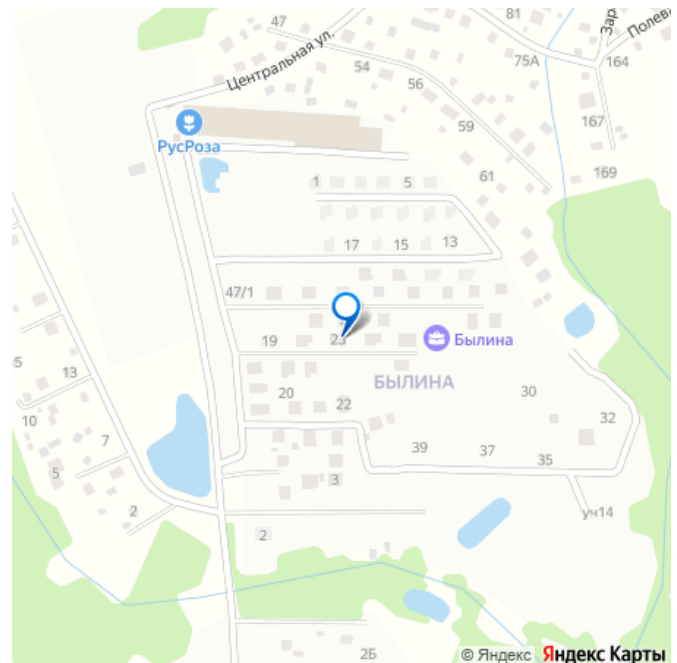
Раздел

[Дома, дачи](#)

Строение

Блочное

туалет в доме, душ в доме, кухня, отопление, водопровод,
канализация, электричество, газ, ПМЖ

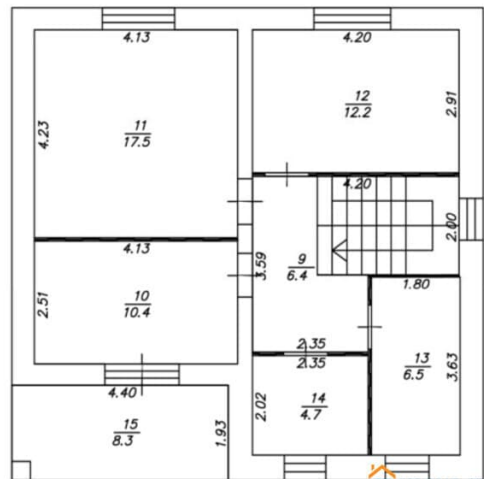
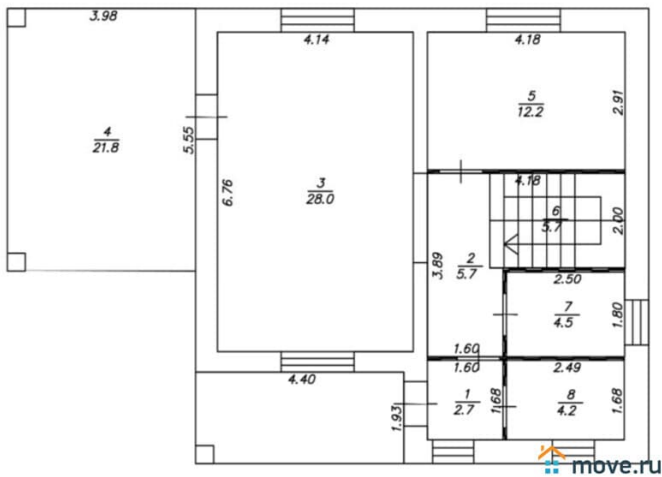


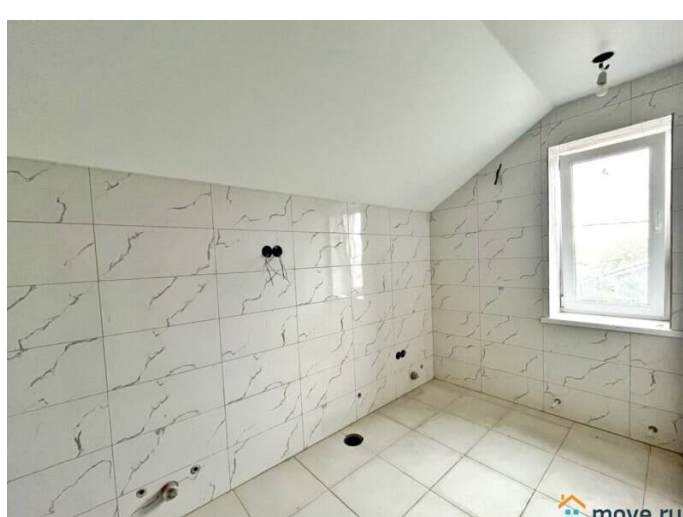
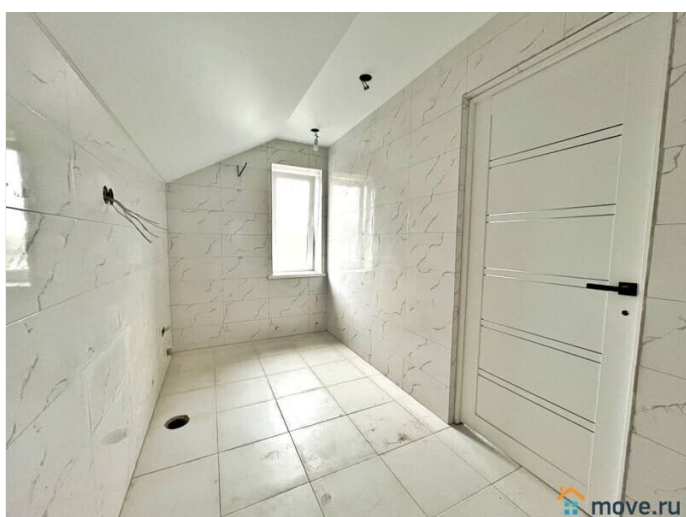
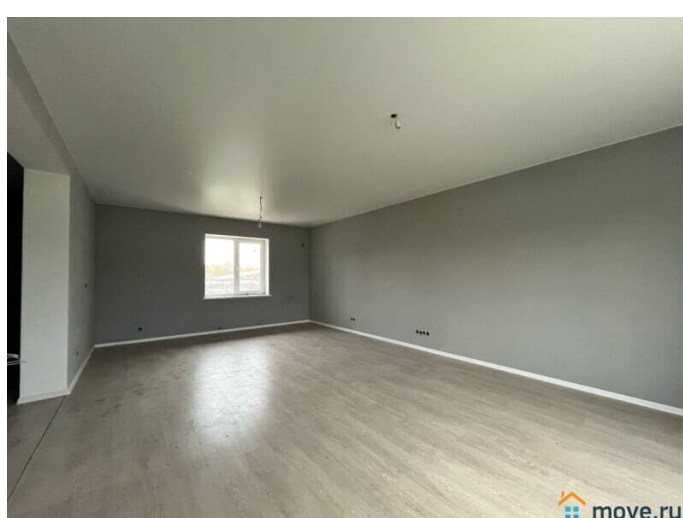
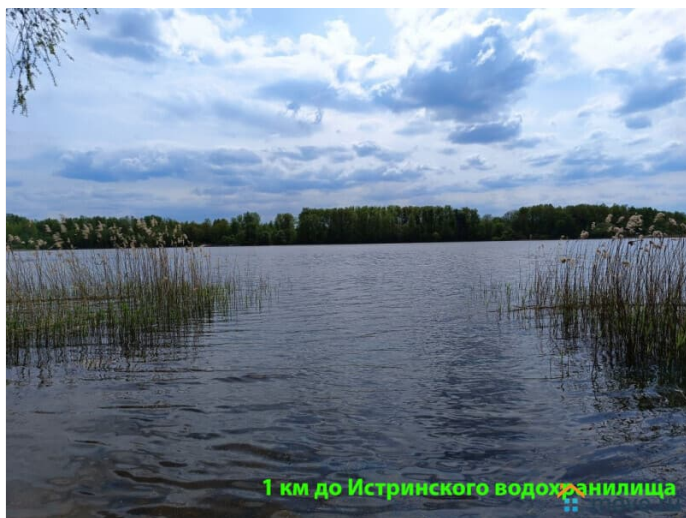
Описание

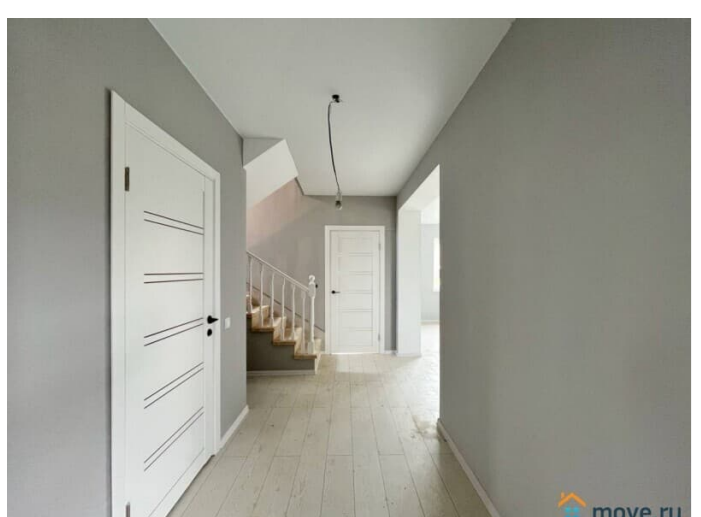
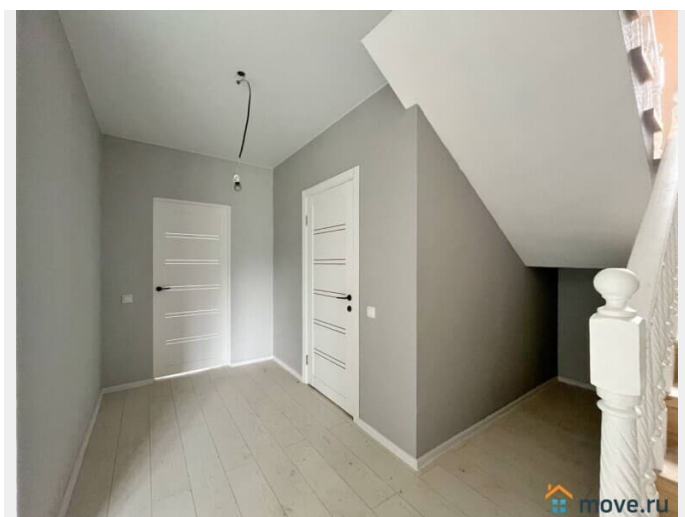
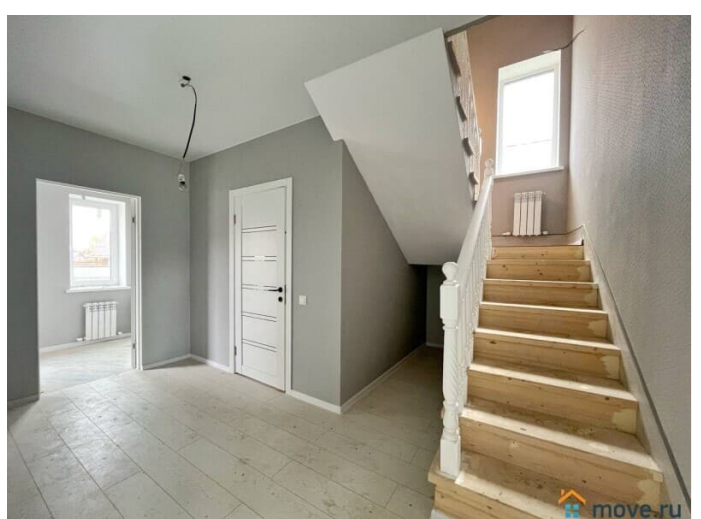
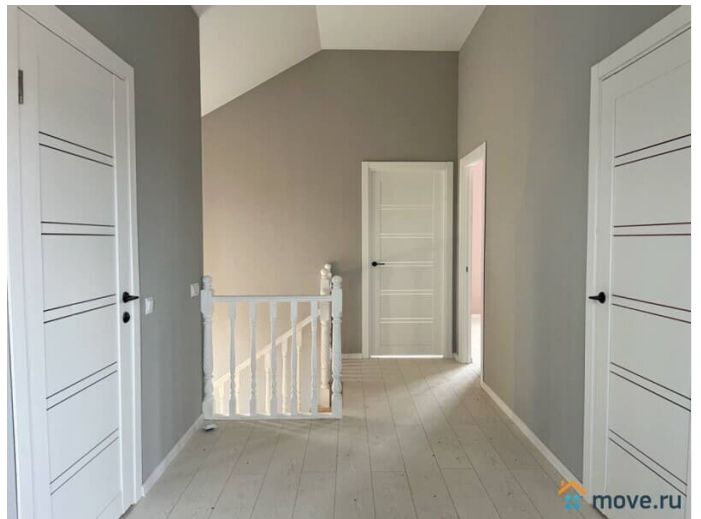
Московская область, городской округ Солнечногорск, д. Сверчково, квартал Былина. ДОМ ОТ ЗАСТРОЙЩИКА ПОД СЕМЕЙНУЮ ИПОТЕКУ 6%? Дом 156 м2 на участке ИЖС 6 соток. Цена с землей под

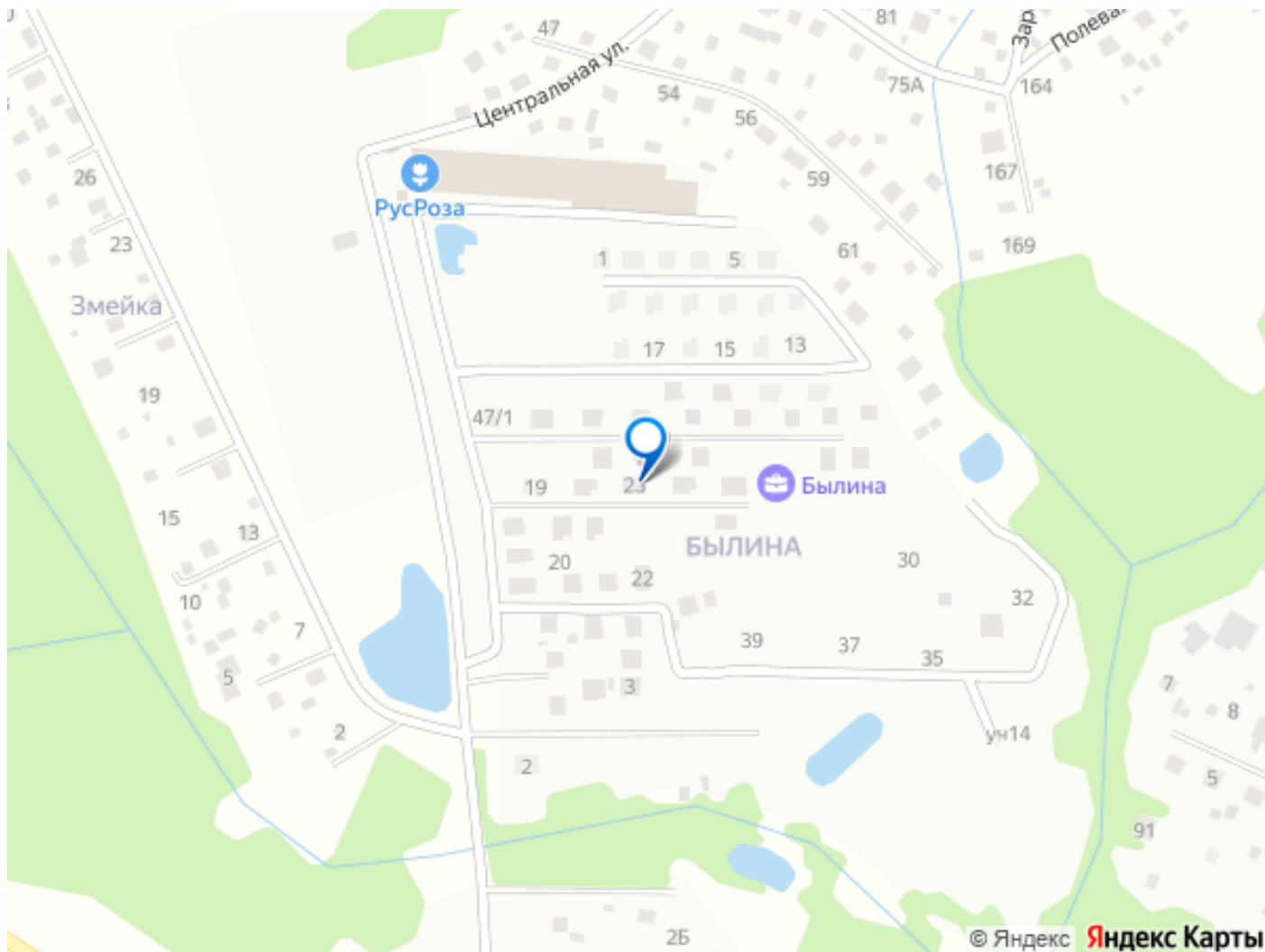
ключ! Все готово, только завезти мебель. - Школа и детский сад -участок сухой, нет близко лежащих грунтовых вод, огорожен забором из профлиста ? ДОМ: 1??Фундамент: свайно-ростверковый с утепленной монолитной плитой Монолитная плита равномерно распределяет вес дома по его периметру. 2?? Стены: из газобетонного блока "BONOLIT" D500. 3??Контурное утепление стен каменной ватой Технониколь, толщиной 50 мм. Великолепно держит тепло зимой, летом не пропускает жару. 4??Внешняя отделка: облицованы кирпич. Не требует никакого ухода десятилетиями. 5??Крыша: металлочерепица. С гидроизоляцией и утеплением минеральной ватой в 4 слое. Прочная монолитная лестница. 6??Дом огорожен, калитка и ворота. 7??На участке скважина, септик. 8??Вода/электричество заведены в дом, подключены. ? ВНУТРЕННЯЯ ОТДЕЛКА: - Обои под покраску. - Высота потолка 2,8 м. - Полы ламинат и кафель. - Установлены межкомнатные двери и пластиковые окна. - Теплые полы на первом этаже. - Полная электрическая разводка. - Канализация, электричество и водоснабжение заведено в дом. Выполнена разводка под стиральную машину. ? ПЛАНИРОВКА: ? 1 этаж: бойлерная, кухня-гостиная с выходом на террасу, комната, санузел. ? 2 этаж: 3 комнаты (изолированные от технических помещений), балкон, санузел, гардеробная. ? ЦЕНТРАЛЬНЫЕ КОММУНИКАЦИИ: - Электричество 3 фазы, 15 кВт. - Вода. - Канализация. - Газ (на границе участка). Про поселок: Легко добраться до Москвы в течение часа - по Пятницкому, Ленинградскому шоссе М-10 и М-11 (платный дублер). Невероятно красивые леса вокруг, один из самых экологичных районов

Солнечногорска. В 15 минутах на авто
Истринское водохранилище, с
благоустроенными песчаными пляжами и
местами для пикника. В шаговой доступности
автобусная остановка, аптека, магазины.









Move.ru - вся недвижимость России