

Сверчково, КП Былина

**16 300 000 ₽**

Сверчково, КП Былина

Шоссе

[Ленинградское](#) ~55 км от МКАД

## Дом

Жилая площадь

100 м<sup>2</sup>

Площадь кухни

30 м<sup>2</sup>

Общая площадь

250 м<sup>2</sup>



## Детали объекта

Тип сделки

Продам

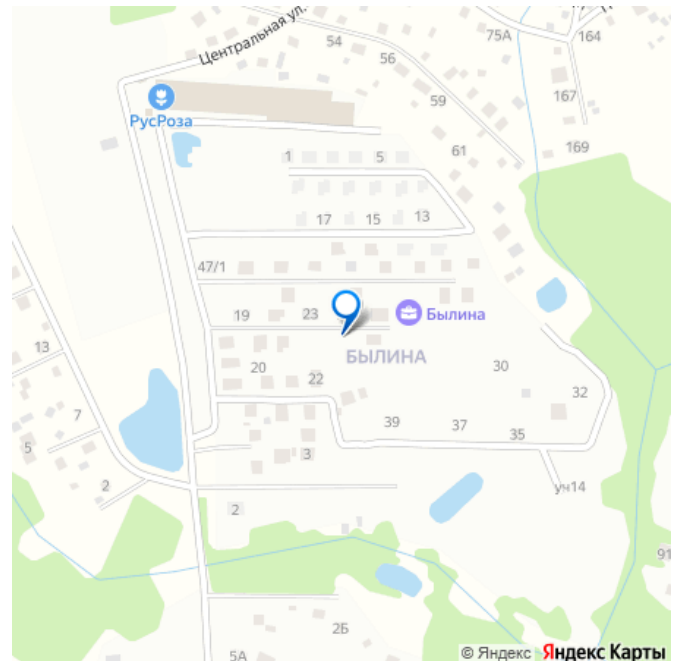
Раздел

[Дома, дачи](#)

Строение

Блочное

возможен торг, туалет в доме, душ в доме, кухня,  
отопление, водопровод, канализация, электричество, газ,  
ПМЖ

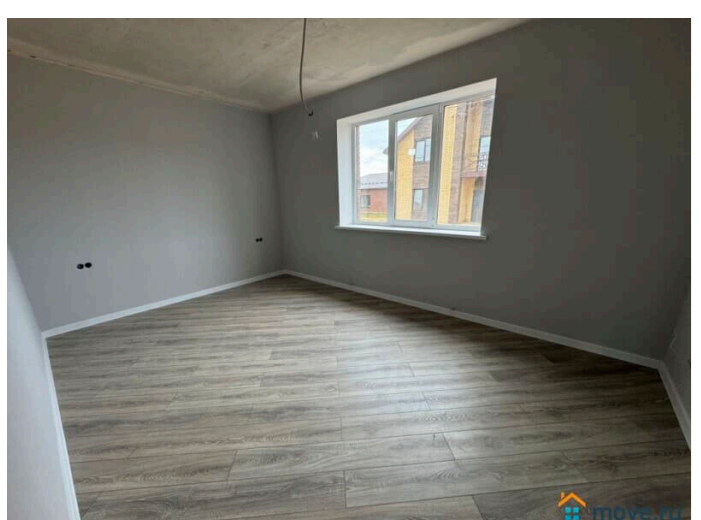


## Описание

2-этажный жилой дом площадью 250 кв. м.  
на земельном участке 9,5 соток ИЖС  
??Технические характеристики дома: •  
Фундамент свайно-ростверковый с

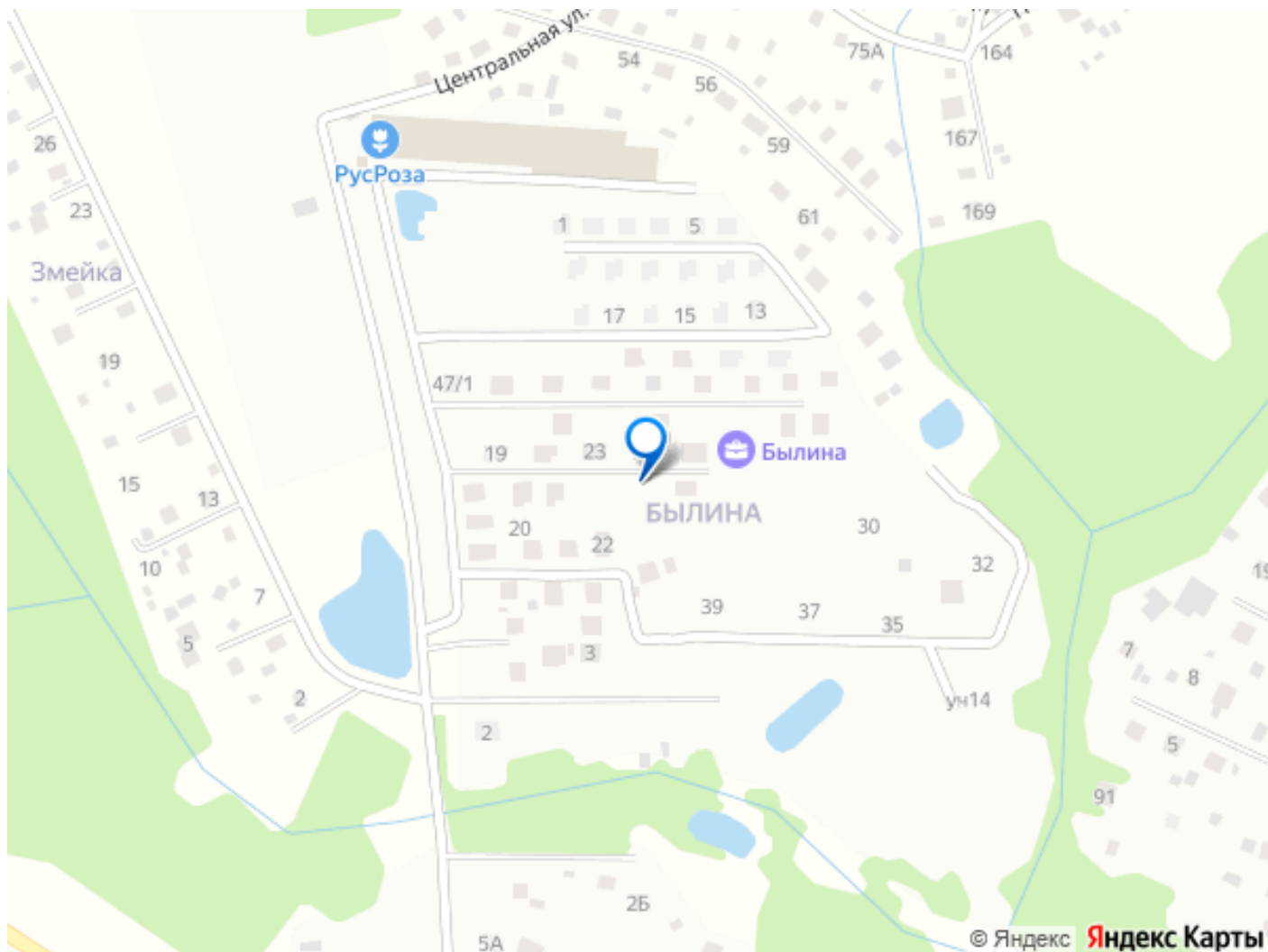
утепленной монолитной плитой; • Дом построен из газобетонных блоков "BONOLIT" D500, стены утеплены каменной ватой Технониколь, толщиной 50 мм и облицованы кирпичом; • кровля из металлочерепицы, утепление в 4 слоя. ВАЖНО: потолочные перекрытия в наших домах - железобетонные! Отопление теплые полы и радиаторы; • В дом заведены все коммуникации - 15 кВт (электроэнергии Договор на прямую с МОЭСК), вода из собственной скважины и септик. • Газ магистральный в поселке. Планировка: 1 этаж- коридор, санузел, бойлерная, кухня-гостиная с выходом на террасу, спальня. 2 этаж - большой холл, санузел, гардеробная, 2 балкона и 3 спальни . Дом расположен на ровном и сухом участке 9,5 сот., 2-х метровый забор по всему периметру участка, откатные ворота. ??Про поселок: Прекрасный поселок с большой перспективой. Посёлок расположен в живописном месте Подмосковья, окружен лесами, в пешей доступности Истринское водохранилище с пляжами и местами для пикника. Ближайшая инфраструктура находится в 5 минутах от посёлка. Крупный сетевой магазин "Выстрел", аптека, пункт выдачи OZON/WILDBERRIES. По соседству питомник растений "РусРоза" В соседнем поселке в 10 минутах от д. Сверчково есть школа и детские сады – детей забирает школьный автобус. До автобусной остановки можно дойти пешком в течении 10 минут (автобусы ходят регулярно). ?ВОЗМОЖНА ЛЬГОТНАЯ И СЕМЕЙНАЯ ИПОТЕКА!











Move.ru - вся недвижимость России