

Юлия

**79163758185**

**Талдом, Сотское, д. 217**

**399 000 ₽**

Талдом, Сотское, д. 217

Шоссе

[Дмитровское](#) ~49 км от МКАД

для заметок

## Земельные участки

Площадь участка

6 соток

## Детали объекта

Тип сделки

Продам

Раздел

[Земельные участки](#)

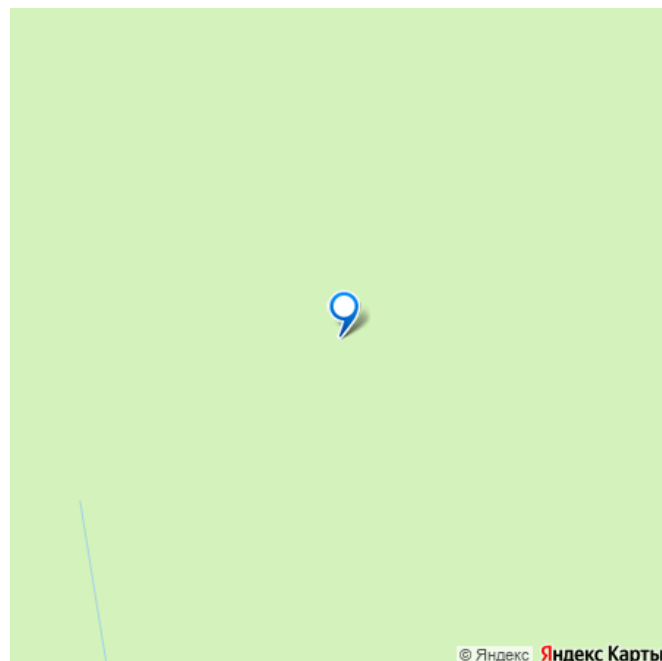
возможен торг, электричество, газ

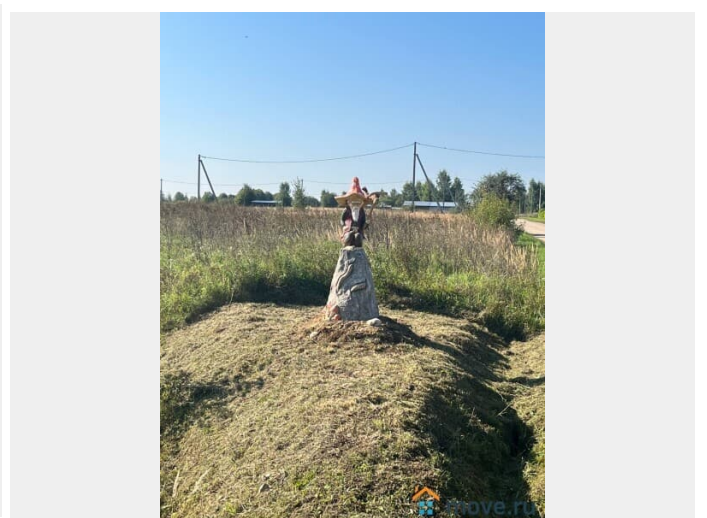
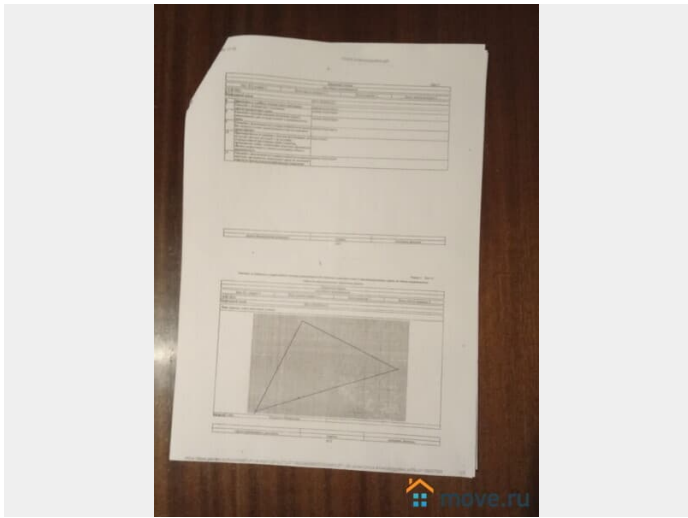
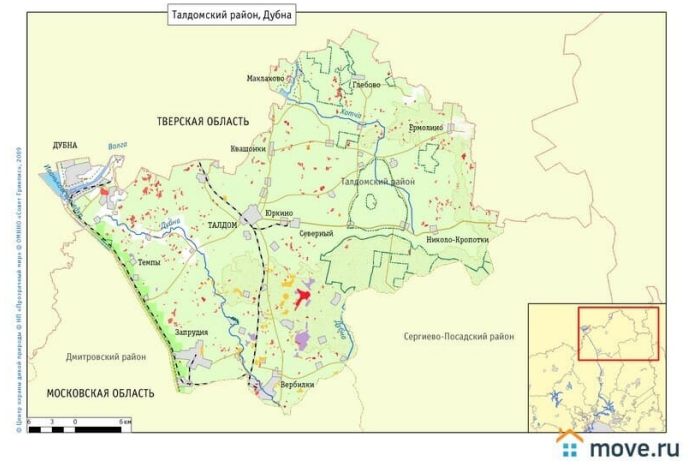
## Описание

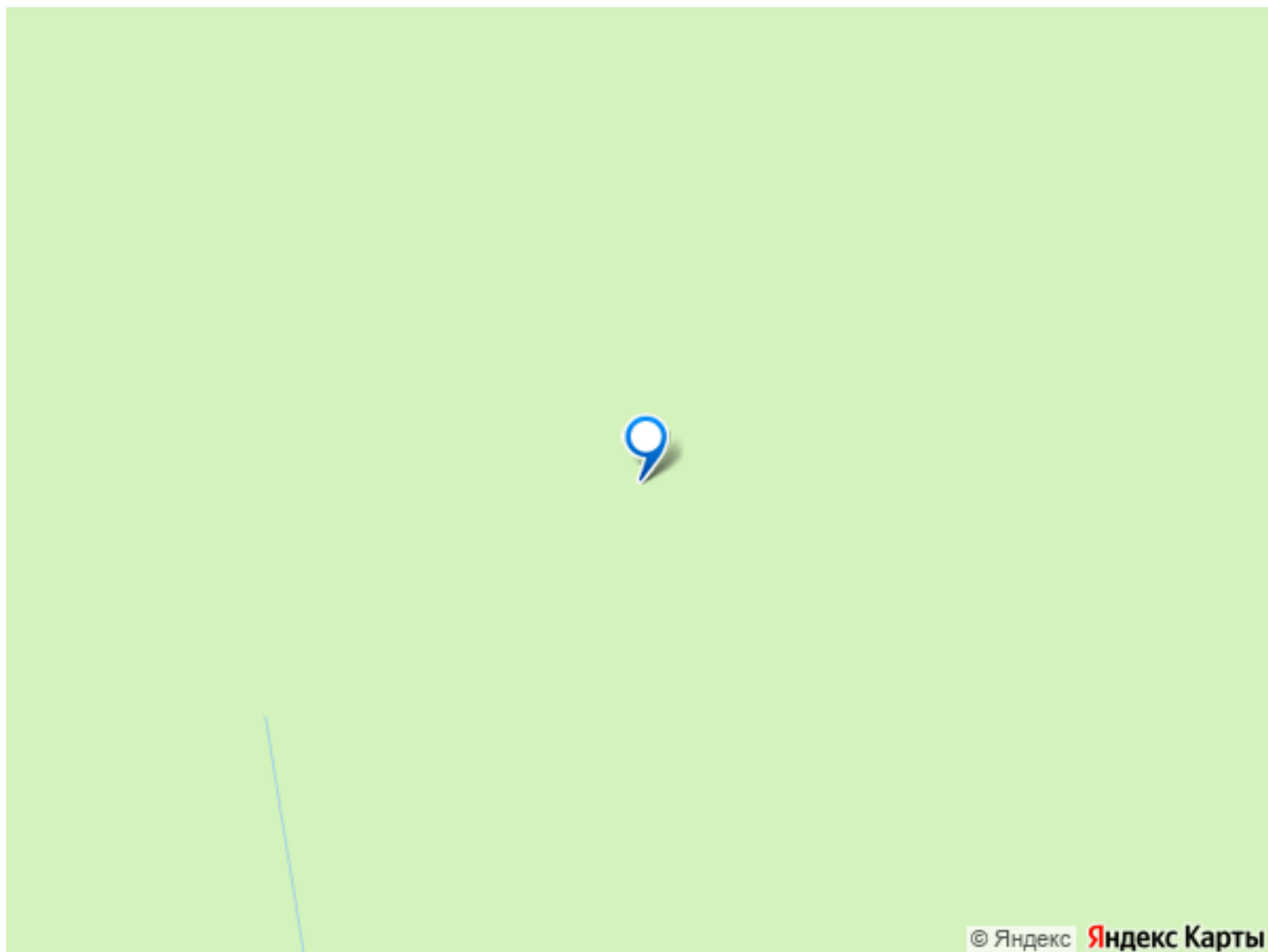
Земельный участок 6 соток – ИЖС.  
Кадастровый номер 50:01:0030104:217  
Кадастровая стоимость 406 909.16 ?  
Московская область, Талдомский городской округ, деревня Сотское, территория Дальнепрудный. Вашему вниманию предлагается приобрести земельный участок в д. Сотское Талдомского района Московской области. Деревня располагается рядом с автодорогой Кимры - Талдом. До города Талдом 6 км, до с. Квашенки 4 км. Участок треугольной формы. Участок свободный от построек. Подъезд круглогодичный. Электричество есть, в 300 метрах большое озеро и лес.



Хороший подъезд. Недалеко город Талдом.. 5 собственников по 1/5 доле в праве, в т.ч. 4 детей, проблем с опекой нет. № участка 217, по схеме участок самый ровный треугольник, как раз около нашего участка чистая речка, где живут бобры , что предоставляет собственникам наслаждаться природой и любоваться журчанием воды в летние вечера под треск костра и запах шашлыков. Построили жилой дом - получите адрес и оформляйте прописку в Московской области. Для присвоения адреса своему дому необходимо обратиться на региональный портал госуслуг, за услугой «Присвоение адреса объекту адресации...». Услуга оказывается дистанционно, бесплатно и в короткие сроки. География Участки многодетных семей Долгопрудного расположены на окраине Московской области, в живописном месте — в Талдомском районе Московской области России, в 4 км на север по дороге от Талдома, западнее деревни Сотское. Деревня располагается рядом с авто дорогой Кимры – Талдом. Территория Дальнепрудного представляет собой ровное поле со спокойным рельефом. С западной стороны расположен каскад прудов. Этот каскад прудов (ранее песчаных карьеров) и дал название поселку. Поселок образован в 2013 г. Название перекликается с названием города Долгопрудный, в имени которого приняли участие Долгие пруды, расположенный рядом. С юго-восточной стороны Дальнепрудного расположена деревня Карачуново Талдомского района Московской области и несколько садовых товариществ — СНТ Карачуново-1,2 и СНТ Фиджи.







Move.ru - вся недвижимость России