

Дом за городом

79107092884

Таширово, Бархатово лес

5 150 000 ₽

Таширово, Бархатово лес

Шоссе

[Киевское](#) ~60 км от МКАД

Дом

Жилая площадь

130 м²

Площадь кухни

15 м²

Общая площадь

145 м²



Детали объекта

Тип сделки

Продам

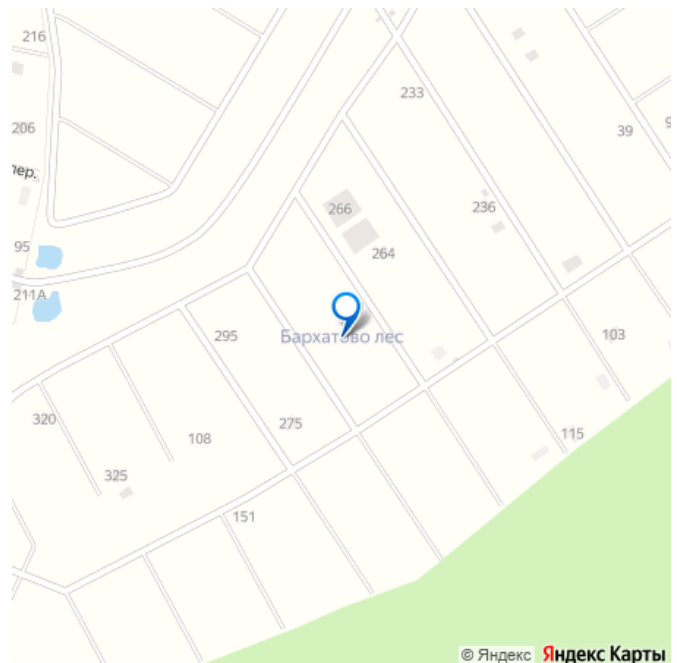
Раздел

[Дома, дачи](#)

Строение

Деревянное

туалет в доме, душ в доме, отопление, водопровод,
канализация, электричество, ПМЖ



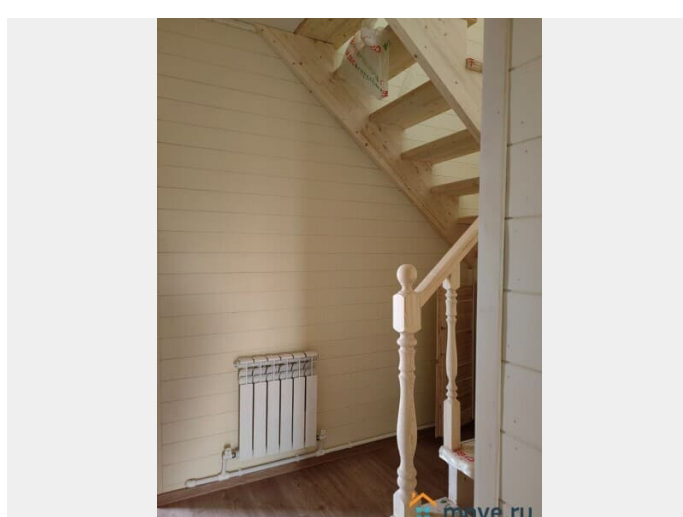
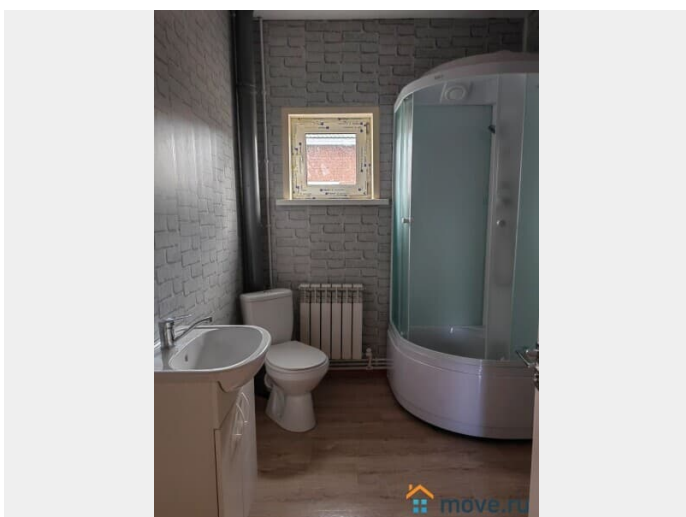
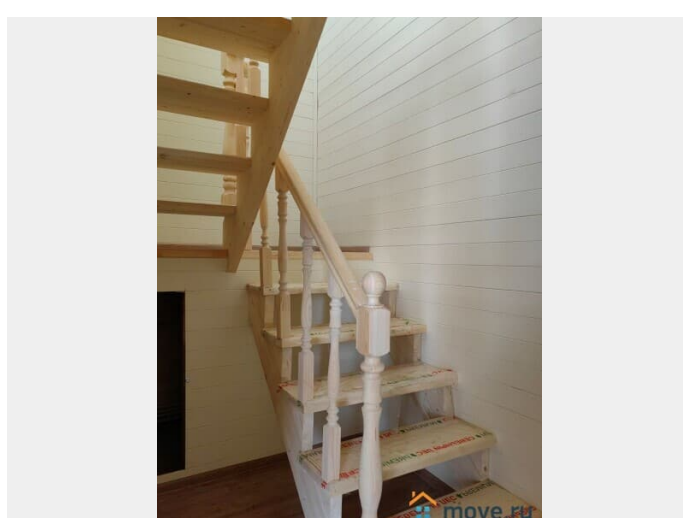
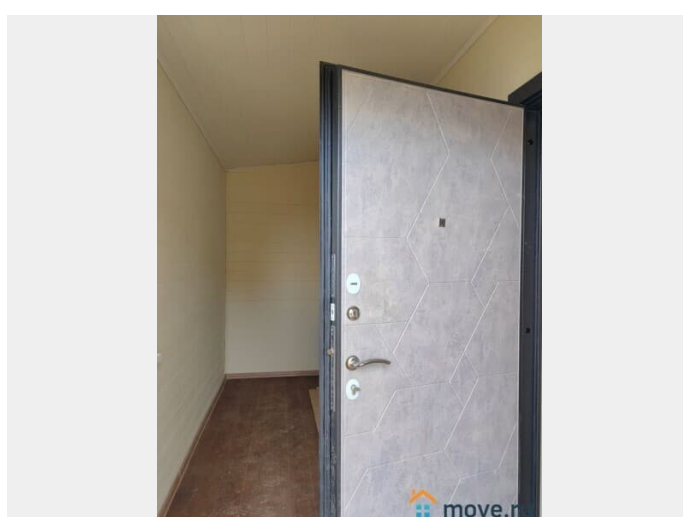
Описание

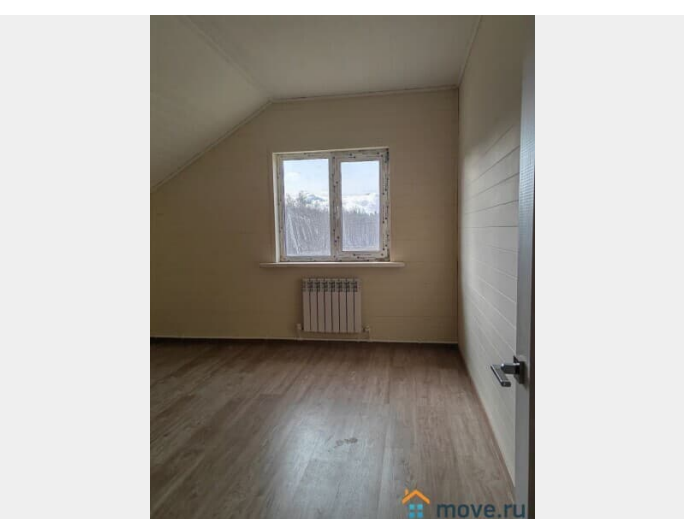
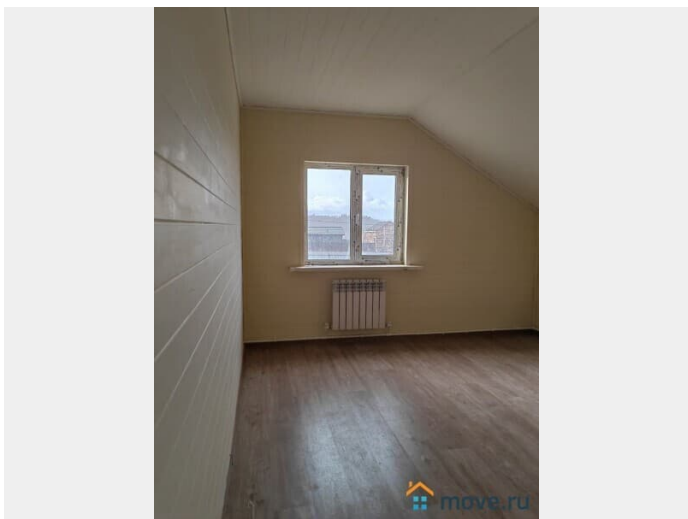
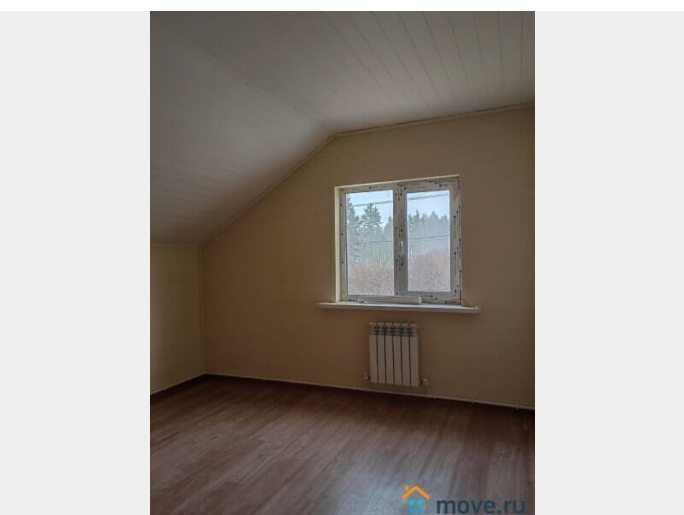
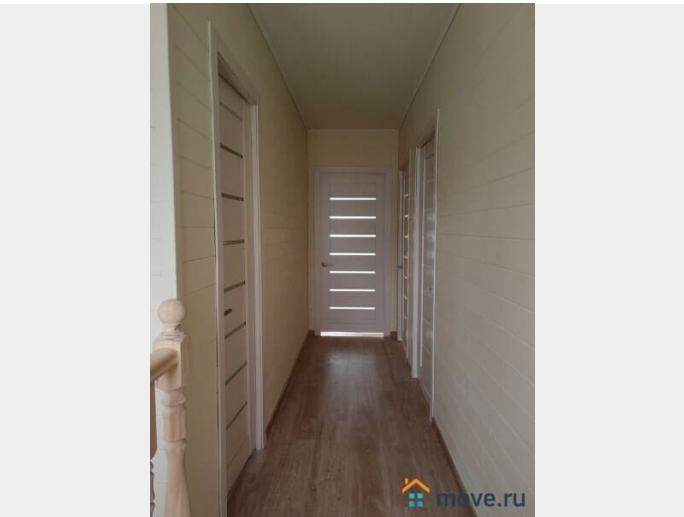
купить дом с участком Киевское (Минское)
шоссе у озера Московская область Наро-
Фоминский район 5 км от г. Наро-Фоминска
Киевское шоссе продажа дома -дачи под
ключ со всеми коммуникациями, в т ч с

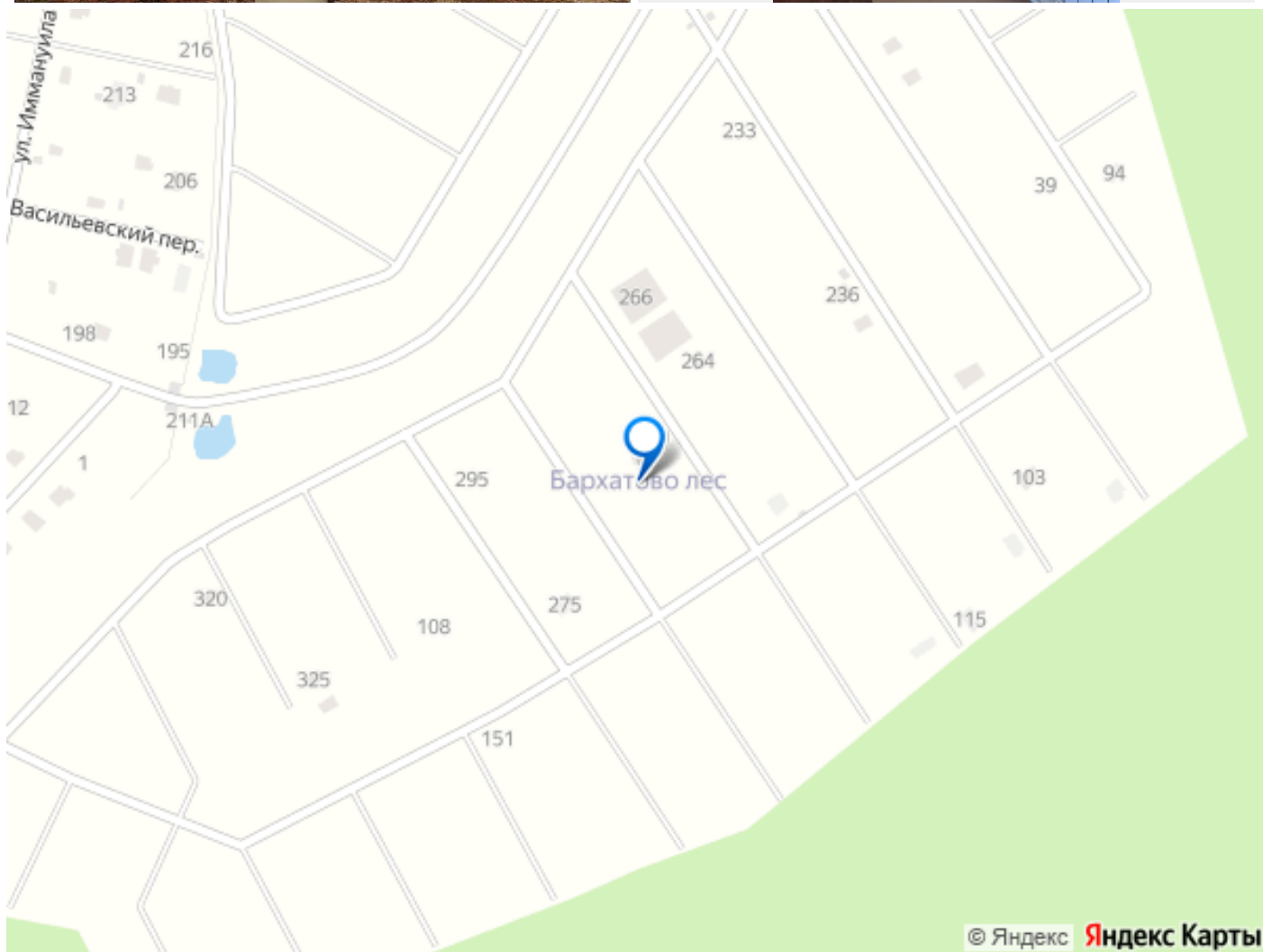
отоплением. 145 кв м 7,5 соток земли. Дом из бруса, с полной качественной внутренней и внешней отделкой. Продаем дом (дачу) по Киевскому или Минскому шоссе современный обжитой дачный поселок около озера , возле деревни Таширово 65 км от МКАД пос.

Бархатово лес(д. Новинское) Площадь дома :145 метров, вот увидите вполне достаточно для семьи из 3-4 человек и гостей. Ведь архитектор предусмотрел здесь именно то, что необходимо загородному дому: четыре спальни, два санузла (на 1 и 2 этажах), подсобные помещения, большая гостиная – для посиделок и просторная кухня – для настоящей хозяйки. Асфальтированный круглогодичный подъезд прямо до общества. Продуктовый магазин. Озеро. Хвойный лес. Охрана. Детские площадки. Хороший круглогодичный подъезд. Тихое и уютное общество у лесного массива, охрана, шлагбаум при въезде. Продажа дома (дачи) по Киевскому (Минскому шоссе) 145 кв м 7,5 соток. Количество спальных комнат — 4
Фундамент — сплошной , ленточный, монолитный армированный на песчаной подушке. Силовой комплект и внутренние перегородки выполнены из бруса естественной влажности. Окна — пластиковые, двухкамерные стеклопакеты, профиль Proplex + стеклянная дверь выхода на террасу. Кровля — метало черепица, обработана огне -био защитным составом Входная дверь – металлическая. Утепление 150 мм по всему дому. Дом удобно расположен на территории дачного поселка с круглогодичным подъездом . Рядом находится лесопарковая зона, зоны отдыха, въезд в поселок. Все коммуникации подведены и функционируют. Свет, вода, септик, сантехника, отопление. Фото реально продаваемого дома. Цена реальная.









Move.ru - вся недвижимость России