

Мария Антонова, Квартал-40

79057079375

Ташировское, КП Парус

9 200 000 ₽

Ташировское, КП Парус

Шоссе

[Киевское](#) ~65 км от МКАД

Дом

Площадь участка

8 соток

Жилая площадь

127 м²

Площадь кухни

30 м²

Общая площадь

157 м²

Детали объекта

Тип сделки

Продам

Раздел

[Дома, дачи](#)

Строение

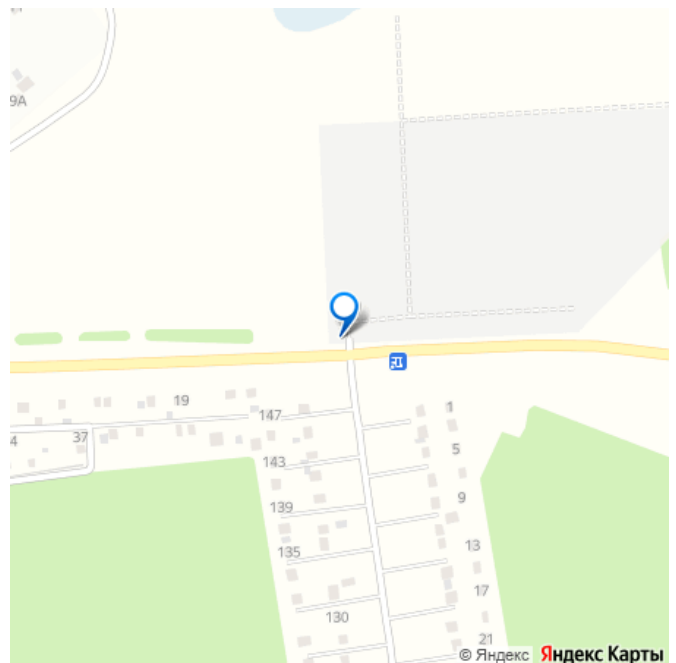
Блочное

возможен торг, туалет в доме, душ в доме, отопление,
водопровод, канализация, электричество, ПМЖ

Описание

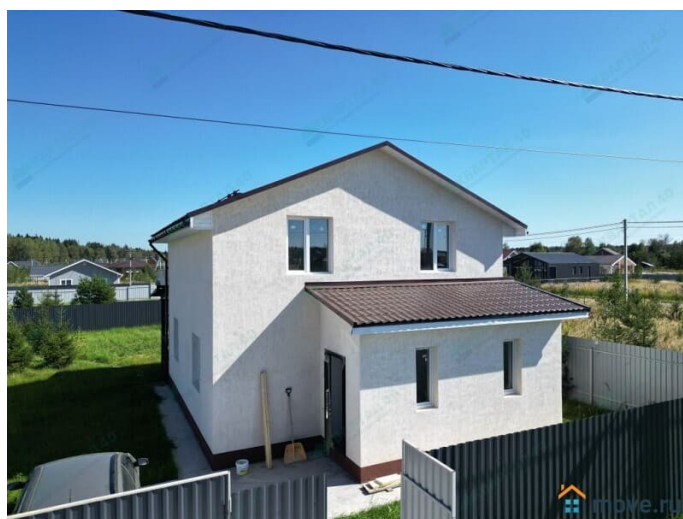
-Описание: В продаже двухэтажный блочный дом 157 м2 под ключ по Киевскому шоссе в Московской области, КП «Парус». Построен из

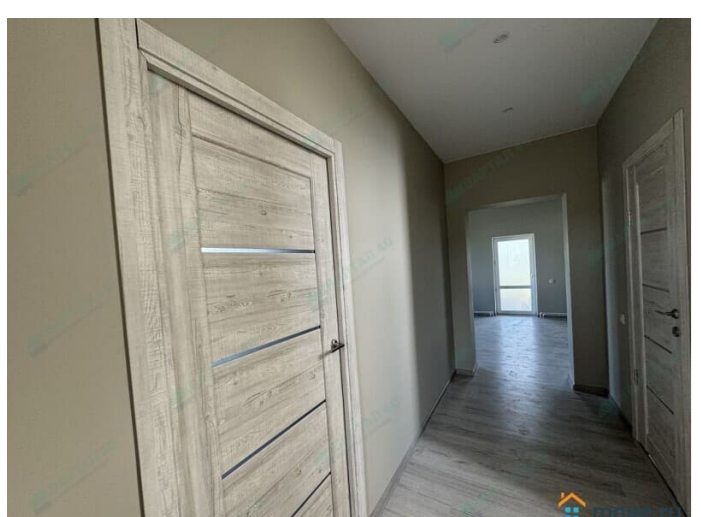
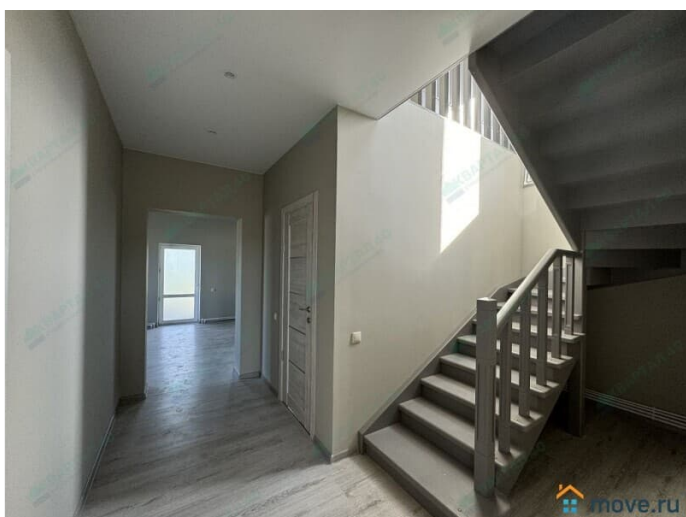
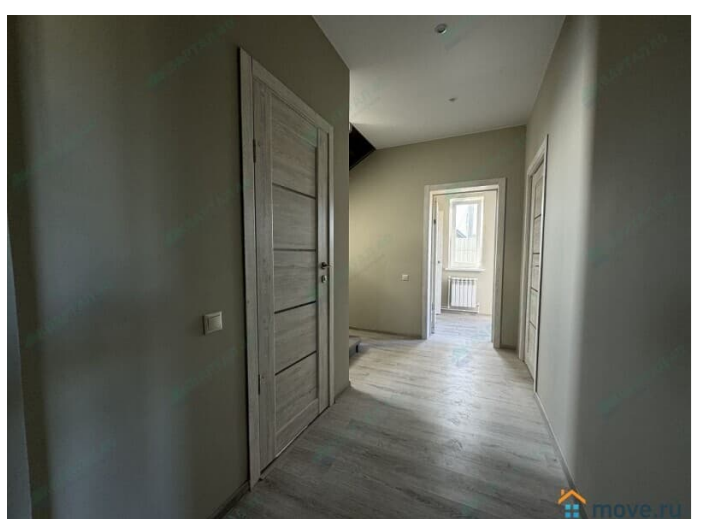
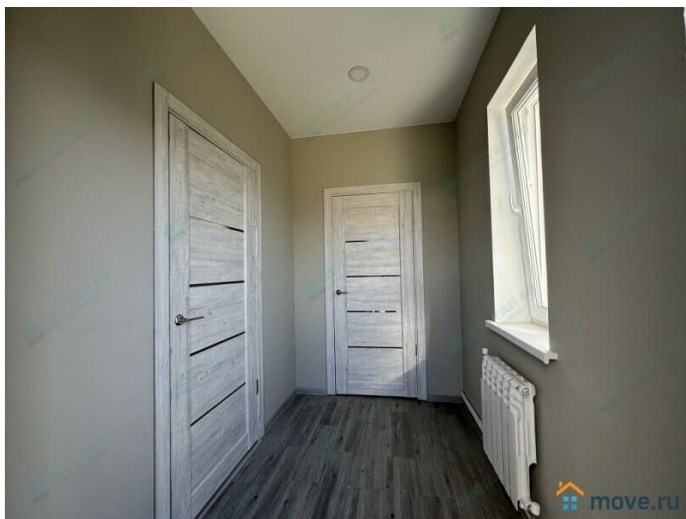
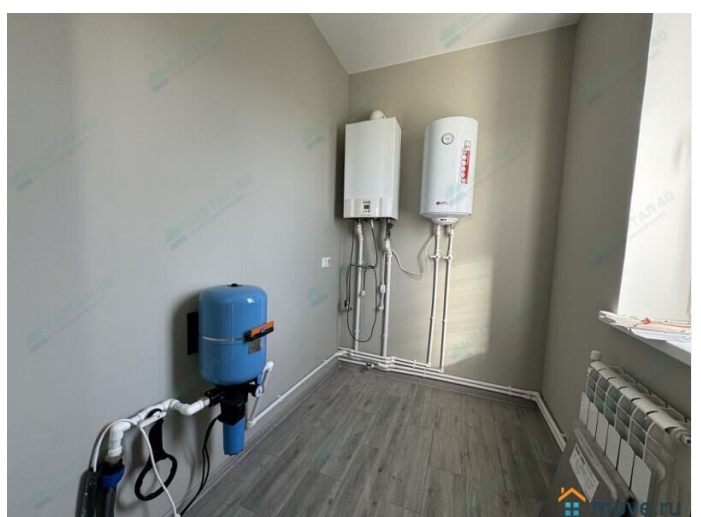
для заметок

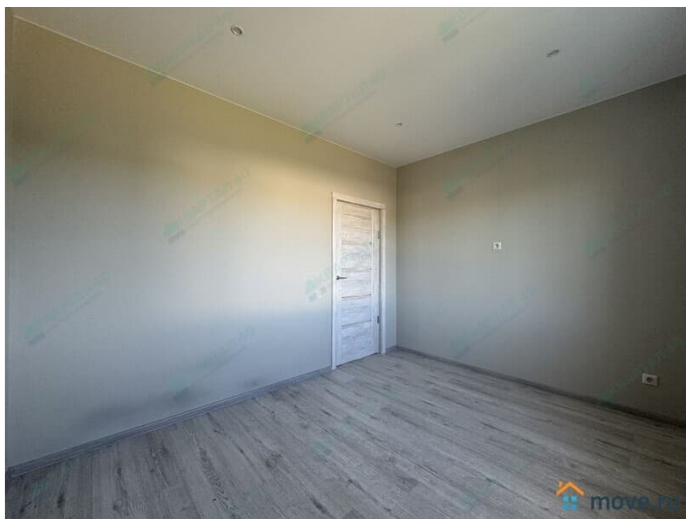
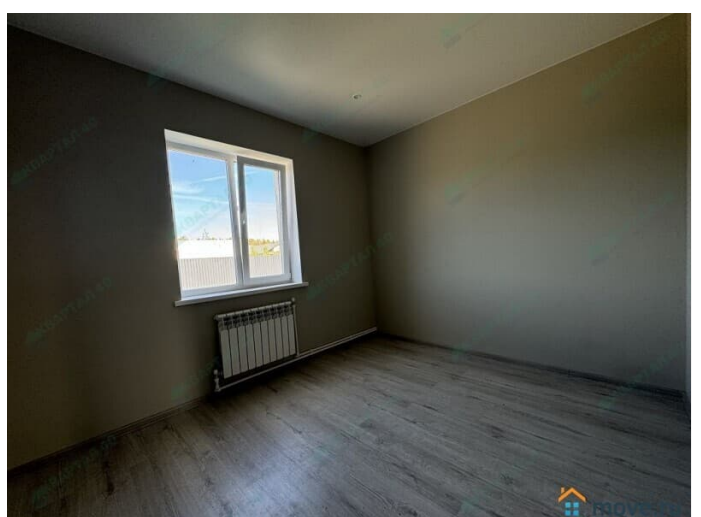
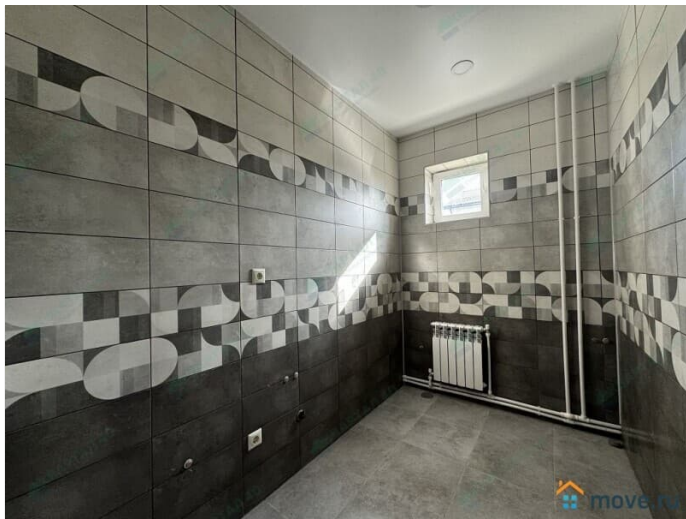


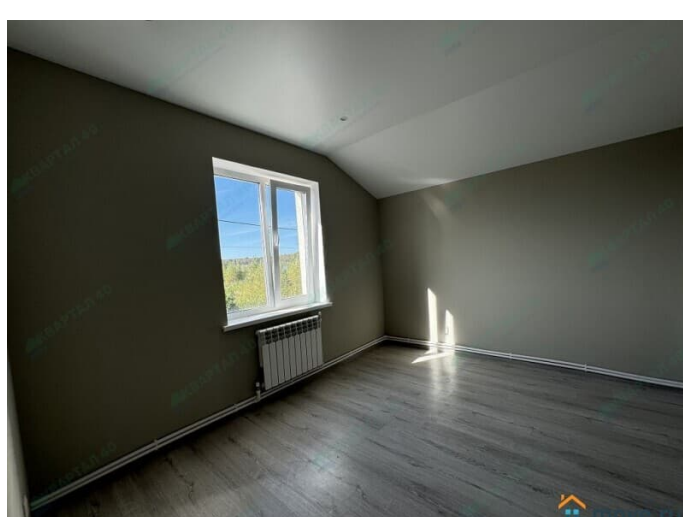
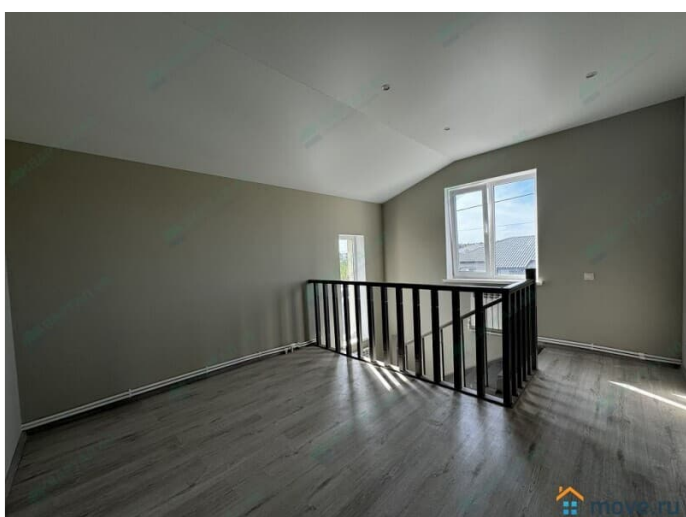
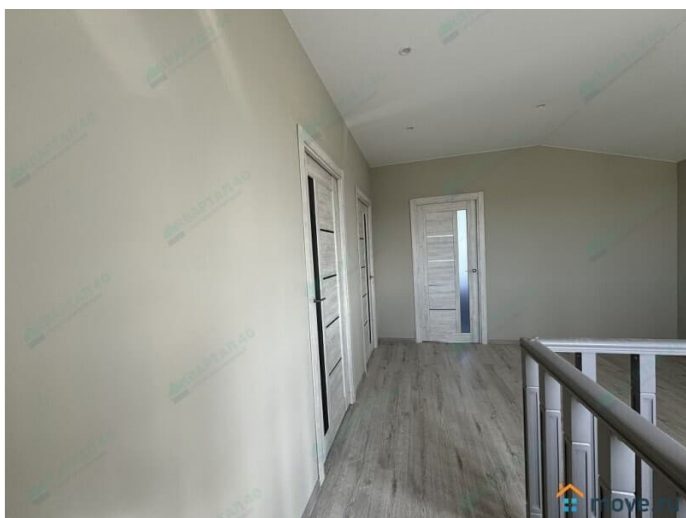
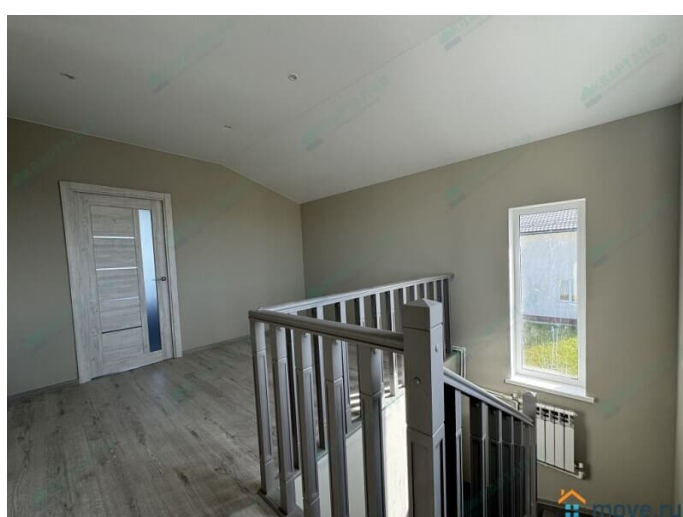
газоблоков с утеплением и полностью готов к проживанию – все инженерные коммуникации подключены, отделочные работы выполнены! Заезжай и живи! В пешей доступности лес и река, магазин возле КПП, остановка общественного транспорта. - Расположение: Направление - Киевское шоссе, 60 км. от МКАД; Район - Наро-фоминский район; Населенный пункт - КП «Парус». -Характеристики земельного участка: Размер – 8 соток. -Характеристики дома: Площадь - 157 кв/м; Этажей - 2; Фундамент – монолитная плита; Материал стен – газоблоки с утеплением, отделка наружная – штукатурка, внутренняя – штукатурка + покраска / плитка; Полы - плитка / ламинат; Крыша - металлочерепица (установлены водостоки и снегозадержатели); Стеклопакеты - поворотно-откидные двухкамерные стеклопакеты; Количество с/у – 1 (полностью оборудован); Количество комнат - 4; Терраса(ы) – 1. -Коммуникации: Отопление – электрический котёл (водяные теплые полы + радиаторы); Электричество – подключено и разведено по дому; Водоснабжение – колодец; Канализация – биосептик. - Планировка: Планировка 1 этажа – прихожая, котельная, холл, кухня - гостиная с выходом на террасу, санузел; Планировка 2 этажа – холл, 3 комнаты. -Инфраструктура: Подъезд до дома по асфальтированной дороге. Участок расположен неподалёку от лесного массива, реки Плесенка и Ташировского водохранилища, а это свежий воздух, живописные пейзажи, грибные места. Богатая природа района делает это место очень привлекательным для постоянного места проживания. До Киевского вокзала можно добраться на электричке. Соседи живут постоянно. Ходит регулярно

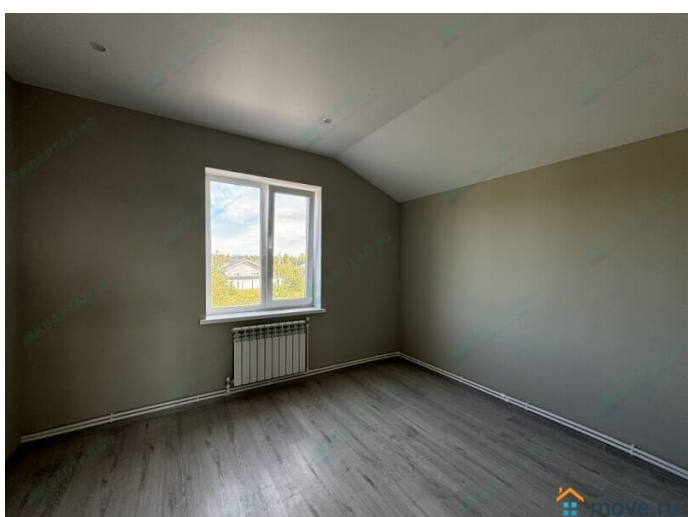
общественный транспорт до ж/д станции «Нара». Рядом продуктовые магазины, строительный рынок, кафе, круглосуточная и круглогодичная охрана, пропускной режим, освещение всех улиц. Звоните, мы готовы предоставить Вам любую дополнительную информацию или Вы можете ознакомиться с ней на нашем сайте.

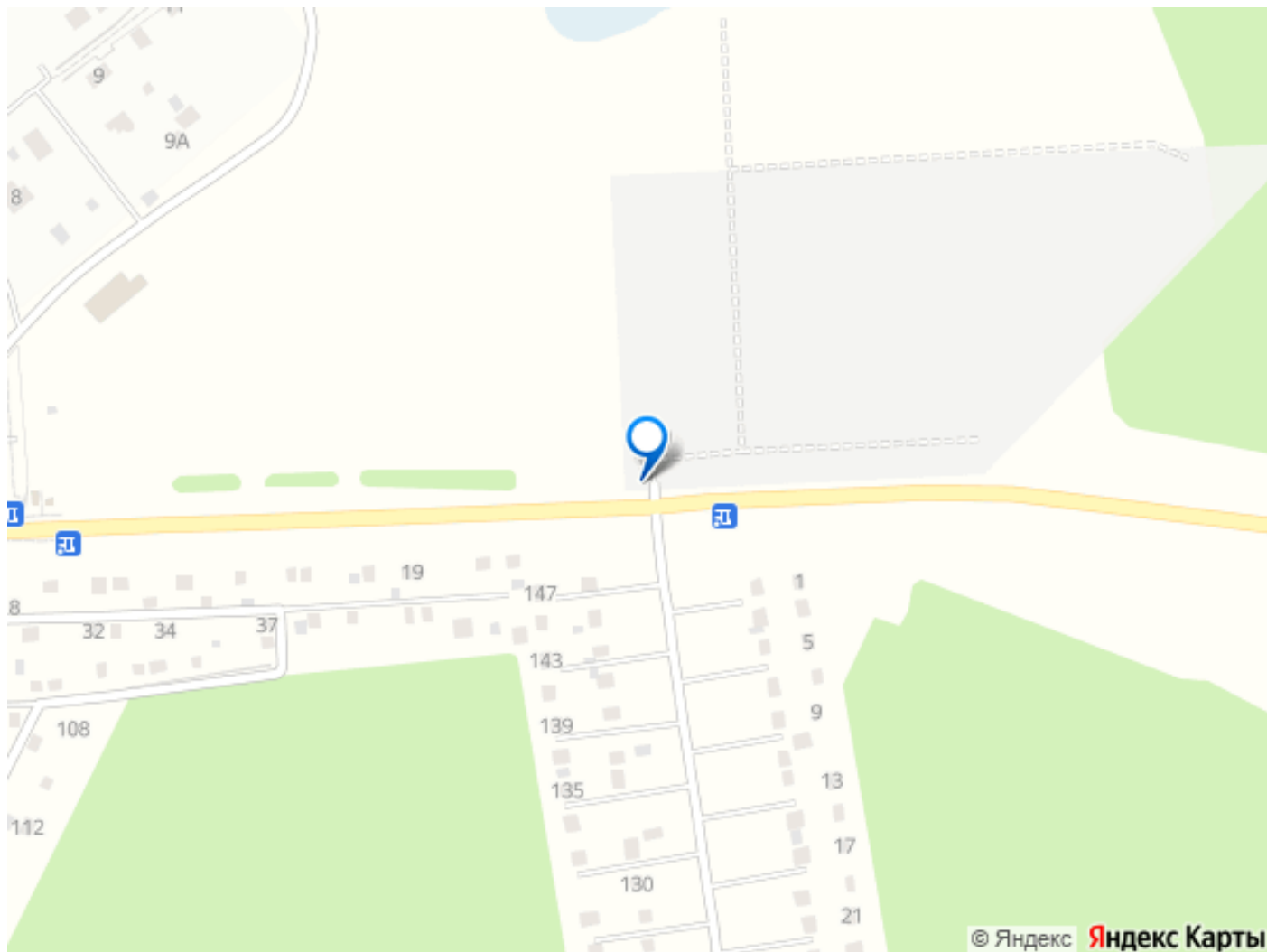












Move.ru - вся недвижимость России