

🕒 Создано: 01.10.2025 в 17:20

Обновлено: 22.01.2026 в 09:45

<https://move.ru/objects/9285344126>

**Екатерина, АН Юридическая помощь
плюс**

79651180355

Телятьево, квартал 0090321-2, д. 132

10 900 000 ₽

Телятьево, квартал 0090321-2, д. 132

Шоссе

[Минское](#)

для заметок

Коттедж

Жилая площадь

18 м²

Площадь кухни

27 м²

Общая площадь

77.4 м²



Детали объекта

Тип сделки

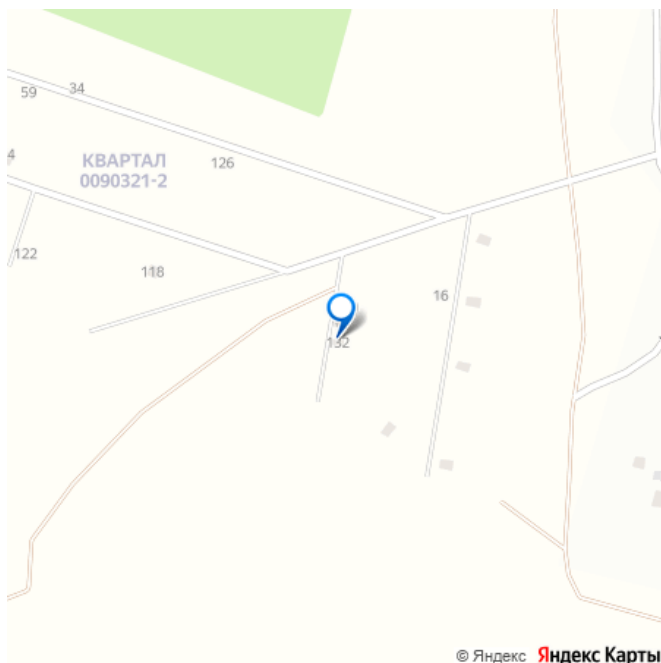
Продам

Раздел

[Дома, дачи](#)

Строение

Деревянное



возможен торг, туалет в доме, душ в доме, кухня,
отопление, водопровод, канализация, электричество

Описание

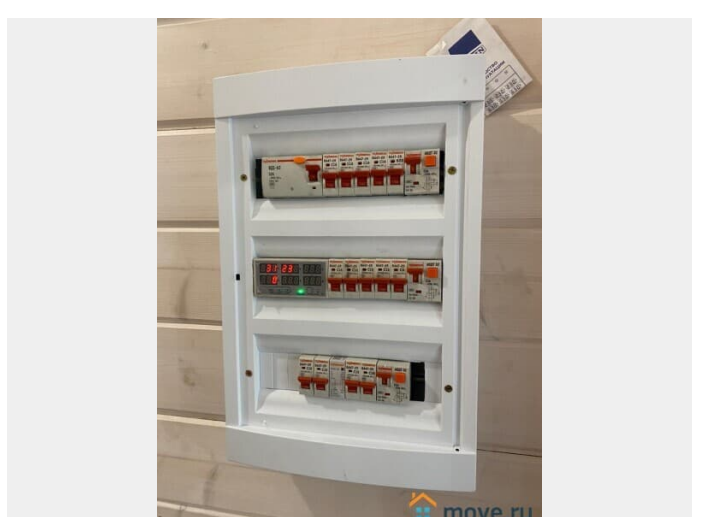
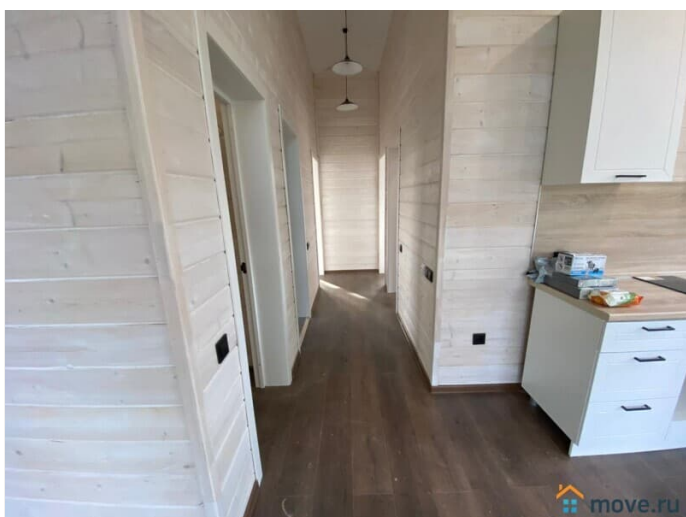
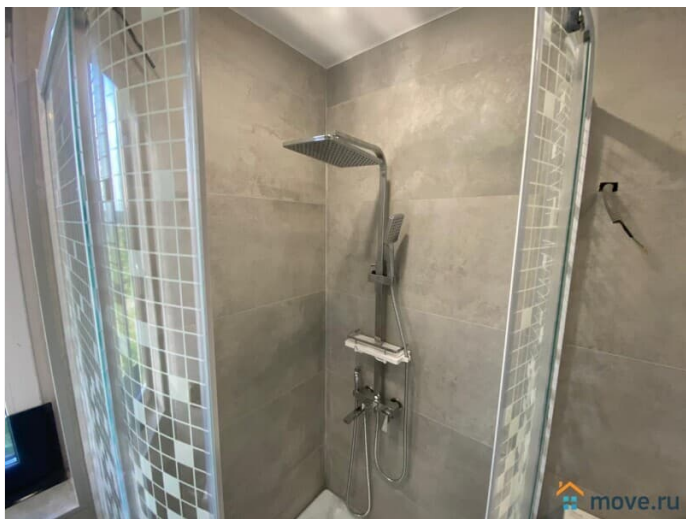
Новый барнхаус с участком 13 сот. со всеми коммуникациями в деревне Телятьево, квартал 0090321-2 (КП Протва Парк), дом 132, ждет своего нового хозяина! Локация: Уютный посёлок на берегу р.Протва в 99 км

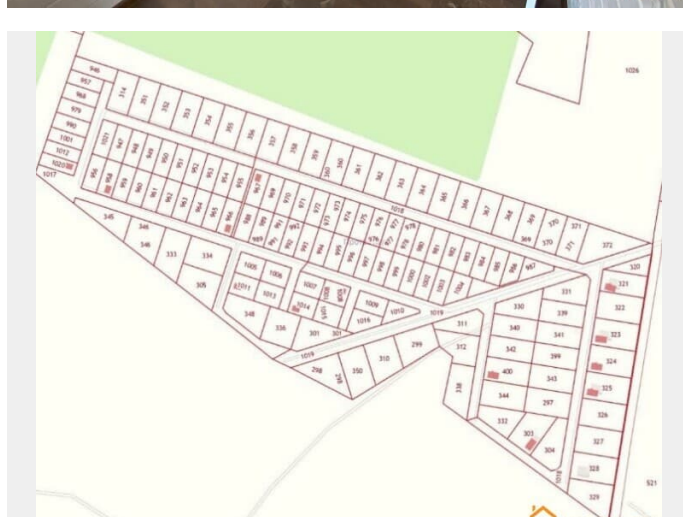
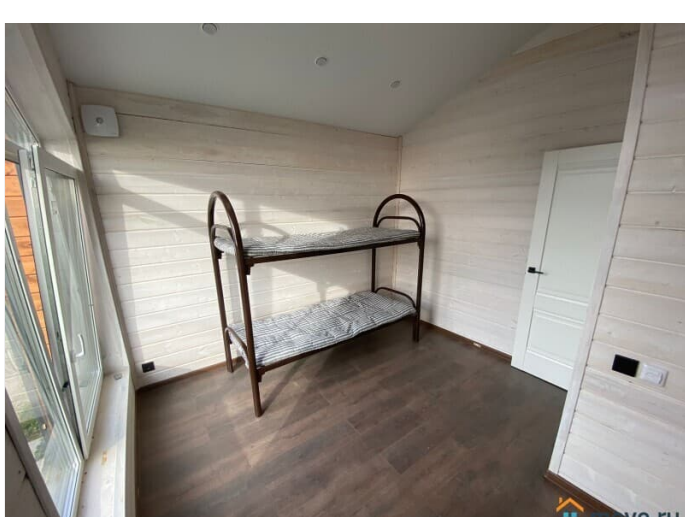
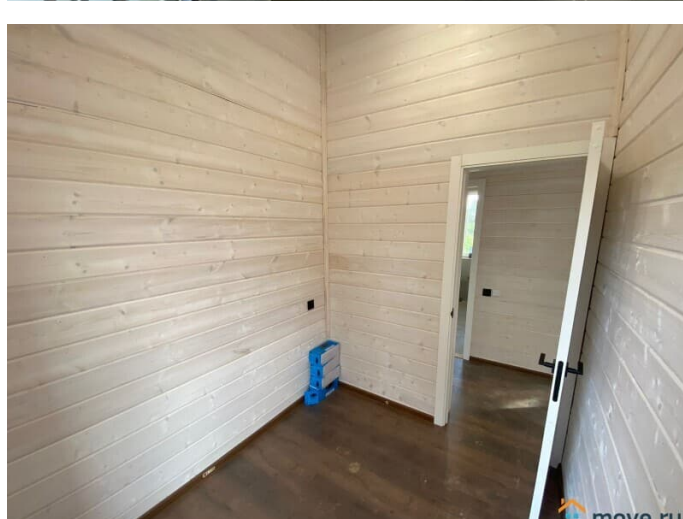
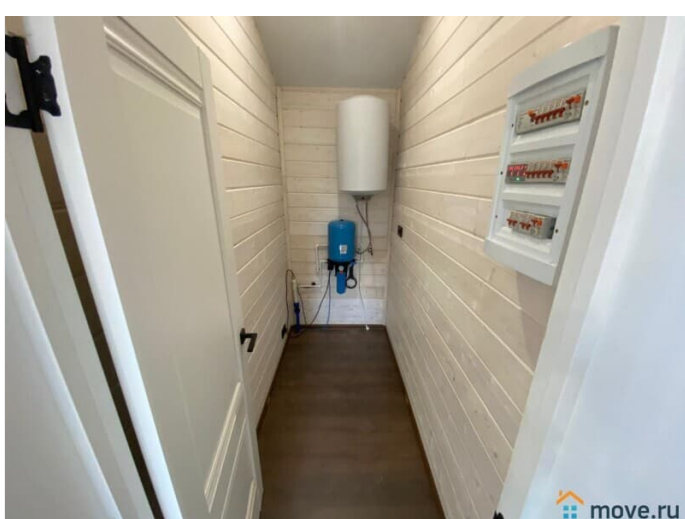
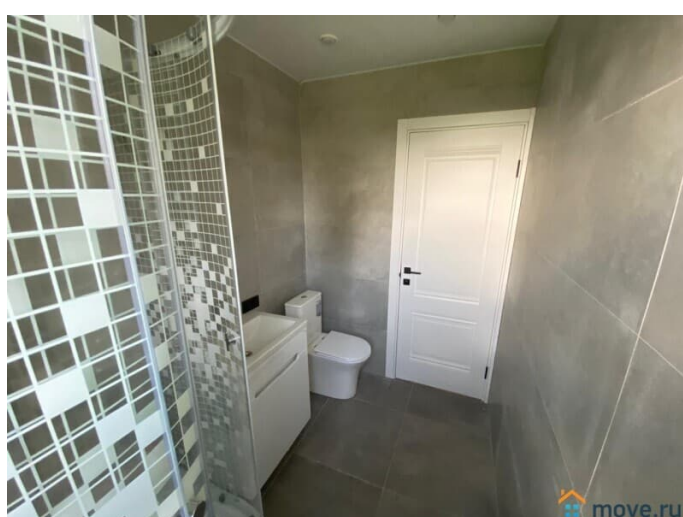
от МКАД по Минскому шоссе. Время в пути от г.Москва на автомобиле или электричке 1,5-2 часа. До г.Можайск и г.Верея 20 км. Площадь посёлка 11 Га, всего 134 домовладения. КП Протва Парк, молодой, активно развивающийся посёлок со своей концепцией. Территория закрытая, имеется КПП со шлагбаумом, дороги отсыпаны асфальтной крошкой. Строится спортивная и детская площадки. Магазин в 5 км. от посёлка. Характеристики дома: Общая площадь 91 кв.м. из них: 77,4 кв.м. площадь дома + веранда 13 кв.м., одноэтажный, полностью из дерева по новейшим технологиям с использованием современных материалов обеспечивающих тепло в доме в морозы и прохладу в жаркие летние дни. Высота потолков более 3 метров, что обеспечивает замечательный воздухообмен в помещении и создаёт ощущение пространства. Фундамент - ЖБИ сваи, кровля - клинкерная, водосточная система и снегозадержатели. Полы террасы и крыльца - террасная доска из лиственницы. Потолки натяжные со встроенными светильниками. Кадастровый номер 50:18:0090321:1036 Планировка: - 2 спальни по 9 кв.м. с панорамными окнами; - просторная кухня - гостиная с панорамными окнами и выходом на веранду. Установлен кухонный гарнитур, варочная панель и раковина со смесителем; - совмещённый санузел (новая душевая кабина с современной душевой системой, раковина, настенное зеркало с подсветкой, унитаз); - коридор, прихожая и бойлерная; - открытая терраса с уличным освещением и выходом на участок к мангальной зоне. Бонус: новый кухонный гарнитур входит в стоимость! Коммуникации: - Электричество 15 кВт; - Водоснабжение - собственная скважина, горячее водоснабжение посредством бойлера

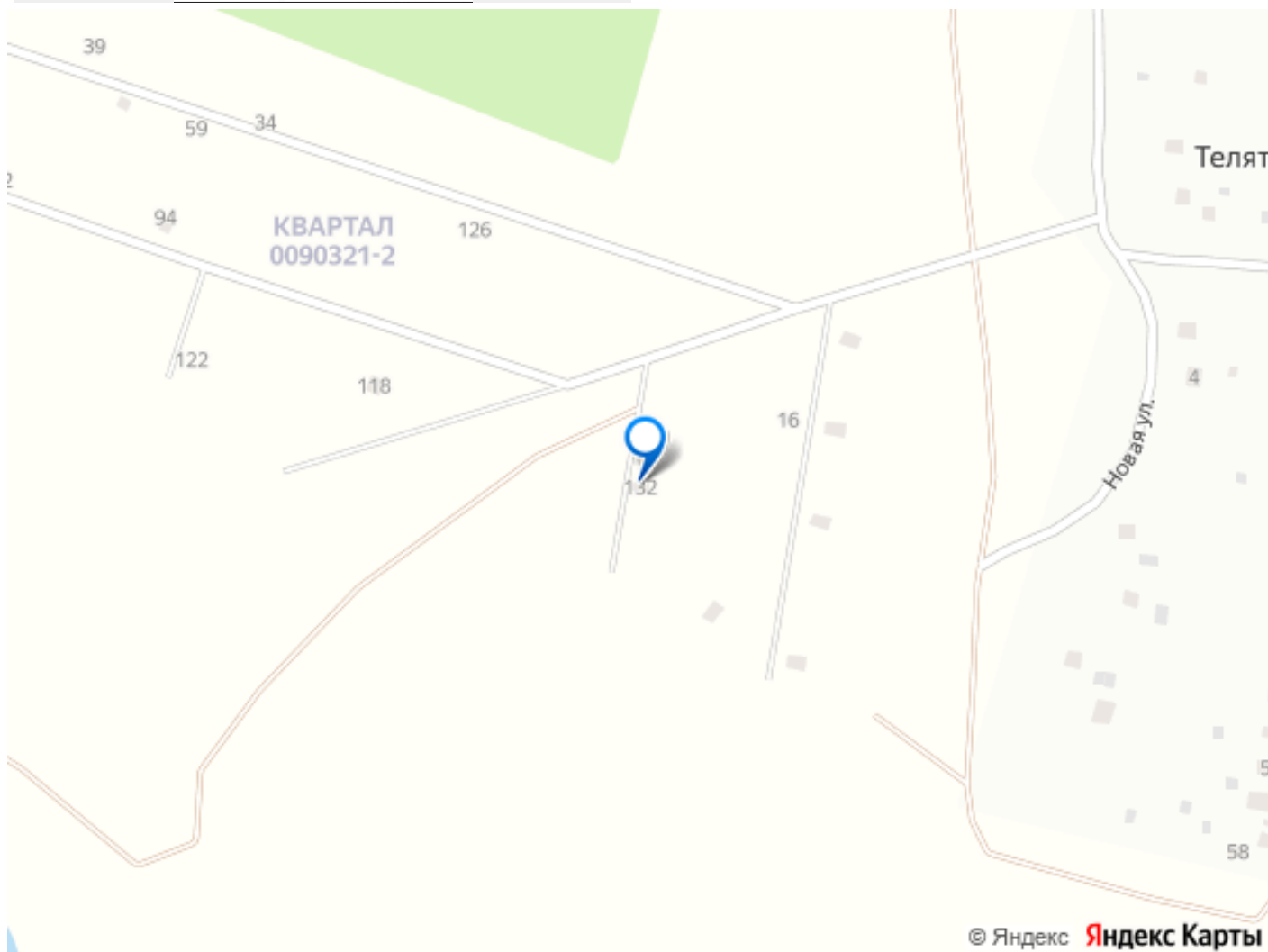
(80 литров); - Канализация - септик; -
Отопление - инфракрасный тёплый пол с регуляторами. Характеристики земельного участка: Общая площадь 13 сот. Земли сельскохозяйственного назначения для дачного строительства. Правильной формы, ровный, высокий. На участке растут несколько молодых деревьев. Кадастровый номер 50:18:0090321:400 Окружение: - Рядом с посёлком расположено Экоранчо, место, где Вы можете отдохнуть от городской суеты, поесть фермерских продуктов (куриные и перепелиные яйца, домашние сыры и мясо). На территории ранчо есть собственная конюшня, можно покататься на лошадях и познакомиться с местным верблюдом. А так же Вы посетите ферму. - В шаговой доступности находится река Протва. Замечательный, чистый водоём, пригонный для купания в том числе детям. Кроме купания, река Протва представляет интерес и для рыбалки, в камышовых зарослях обитают щуки и карпы. В глубоких ямах живут крупные сомы. - в 20 км. Находится Занинское водохранилище. На берегу водохранилища расположен эко-отель «Хоббитлэнд». Здесь можно рыбачить, кататься на лодках, наблюдать за природой или устраивать фотосессии в хоббитском стиле. Для гостей предусмотрены, например, игровая площадка для детей, дровяная баня в подzemелье, обсерватория, озеро для купания и пруд для рыбалки. - в 36 км от посёлка находится Государственный Бородинский военно-исторический музей-заповедник. Посетить его будет очень интересно любителям истории и детям. Ежегодно, в конце мая и начале сентября, проводится реконструкция Бородинского сражения. В рамках реконструкции можно увидеть настоящий бой со стрельбой из

орудий, атаками кавалеристов и сражениями пехотинцев. Также на поле есть биваки русской армии 1812 года, где можно познакомиться с походным бытом, обмундированием и вооружением русской и французской армий. Ждем Вас на просмотр в удобное время. Реальному покупателю - торг!









Move.ru - вся недвижимость России