

Александр Юрьевич Развалов,
Риэлторские услуги в Волоколамске.
79261015935

Титово, 1

28 900 000 ₽

Титово, 1

Шоссе

[Волоколамское](#)

для заметок

Вилла

Жилая площадь

159 м²

Площадь кухни

20 м²

Общая площадь

200 м²



Детали объекта

Тип сделки

Продам

Раздел

[Дома, дачи](#)

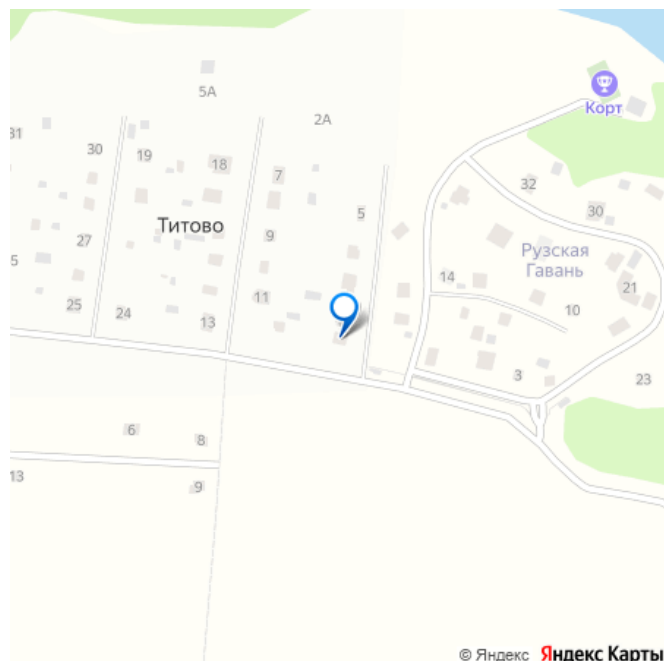
Строение

Деревянное

возможен торг, туалет в доме, душ в доме, баня/сауна,
отопление, водопровод, канализация, электричество, газ

Описание

Уникальное и редкое предложение - дом у воды!!! На самой реке Руза!!! Предлагаем купить дом в элитном коттеджном поселке "Рузская гавань", для нового собственника обеспеченно комфортное проживание с



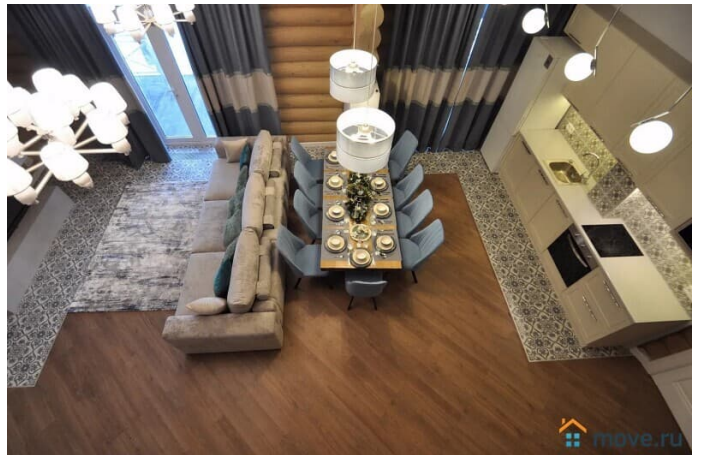
развитой инфраструктурой и красивыми природными видами, так же предлагаем перед покупкой проживание в данном коттедже. Вот несколько ключевых моментов: 1. Дом: - Фундамент на сваях обеспечивает устойчивость конструкции. - Стены из оцилиндрованного бревна создают уютную атмосферу и сохраняют тепло зимой. - Пластиковые окна с двумя камерами обеспечивают хорошую теплоизоляцию. - Металлочерепичная кровля долговечна и эстетически привлекательна. 2.

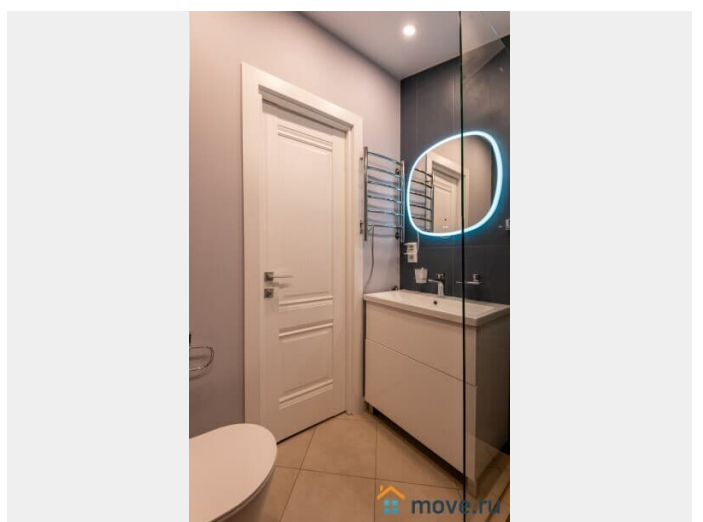
Коммуникации: - Электричество, водопровод (скважина), септик и магистральный газ уже подведены, что значительно упрощает жизнь. 3. Площадь и планировка: - Общая площадь дома составляет 200 квадратных метров, что достаточно просторно для комфортного проживания семьи. - Один этаж облегчает перемещение по дому, особенно если есть маленькие дети или пожилые люди. - Три спальни позволяют разместить семью с детьми или принимать гостей. - Кухня-гостиная с камином создает уютное пространство для семейных вечеров. - Два туалета и два душа удобны при большом количестве жильцов. 4. Дополнительные удобства: - Баня на дровах это не только место для отдыха, но и возможность оздоровления. - Гидромассажная ванна добавит комфорта и релаксации. - Терраса с мебелью и барбекю идеально подходит для летних посиделок на свежем воздухе. 5.

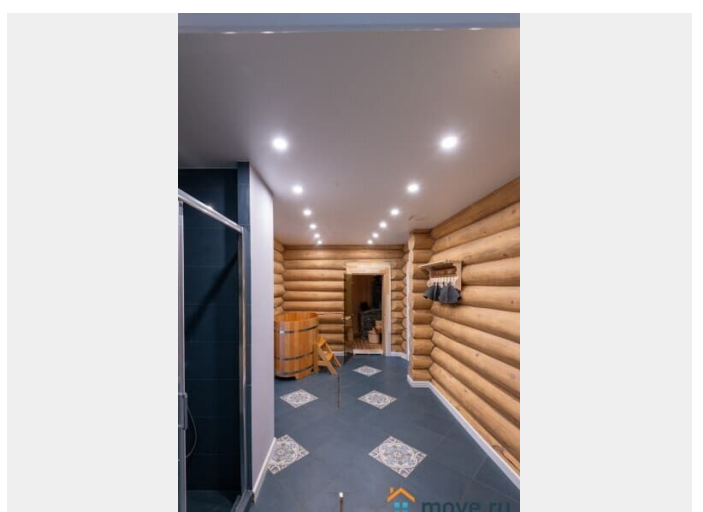
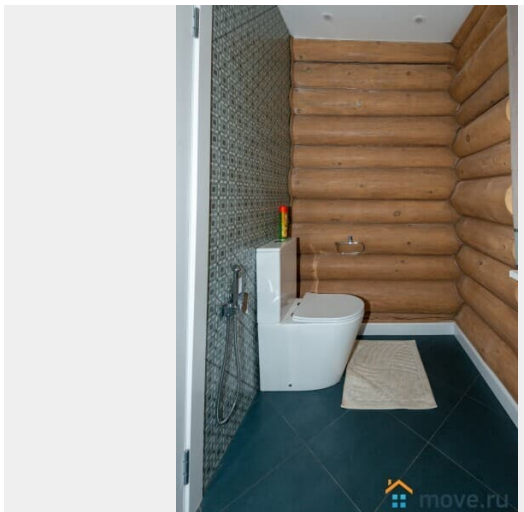
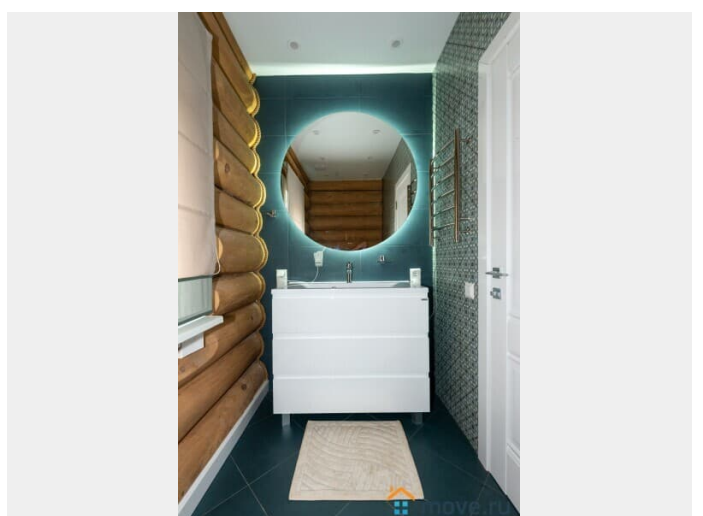
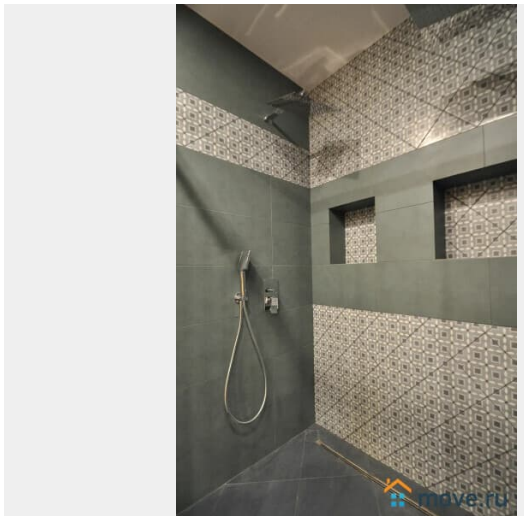
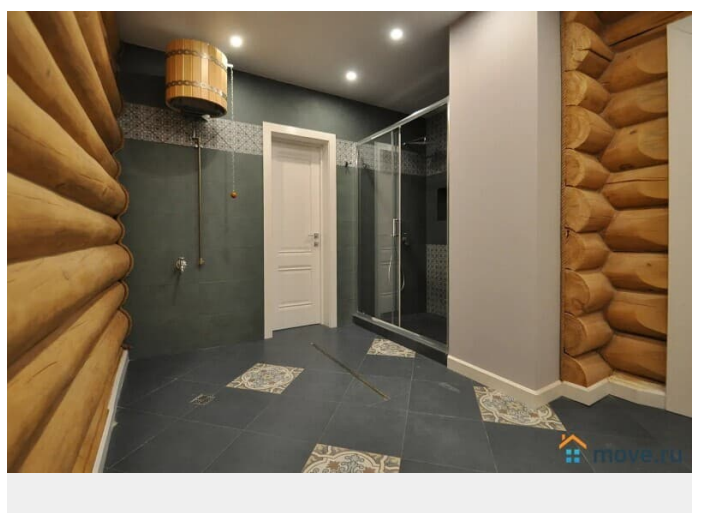
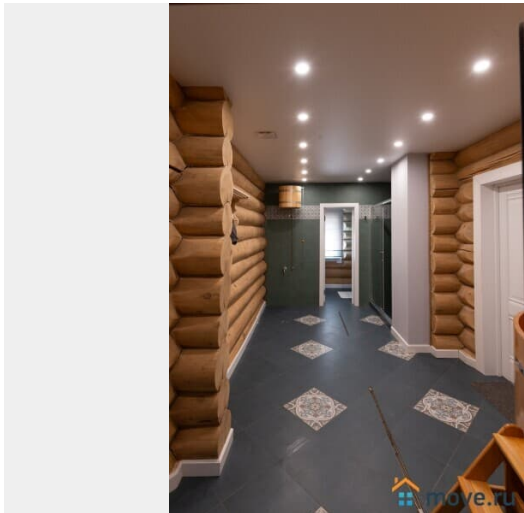
Земельный участок: - Участок площадью 10 соток предоставляет достаточно места для обустройства зоны отдыха. 6. Охрана: - Имеется КПП при въезде в посёлок, круглосуточно охраной поселка производятся обходы территории. - Круглосуточная охрана обеспечивает безопасность жителей и имущества. 7. Расположение и

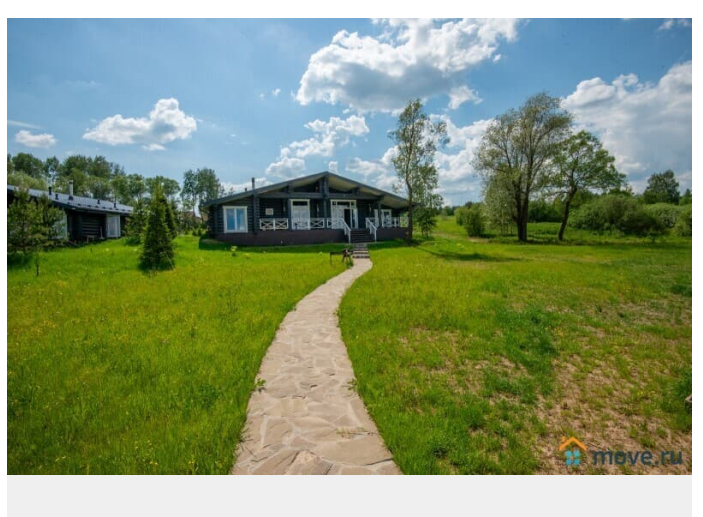
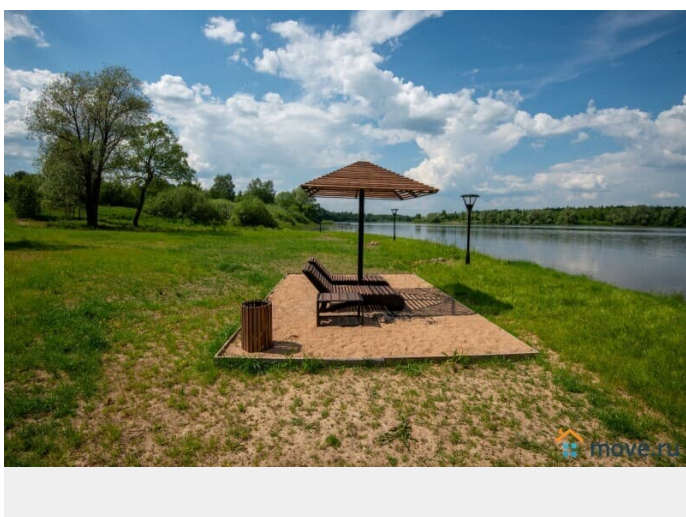
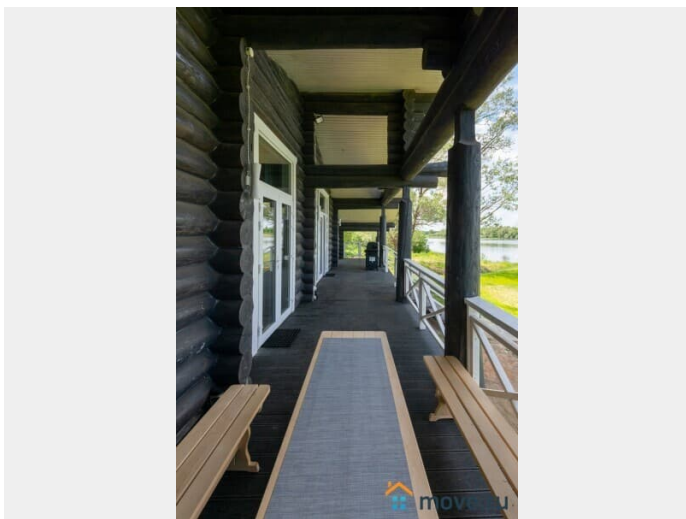
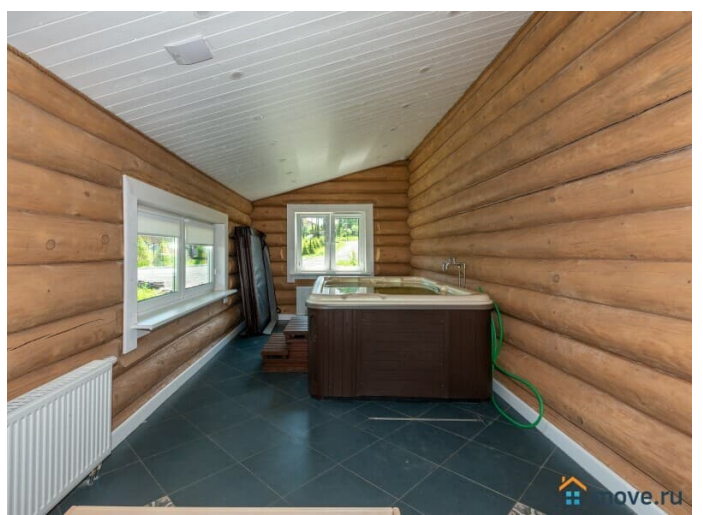
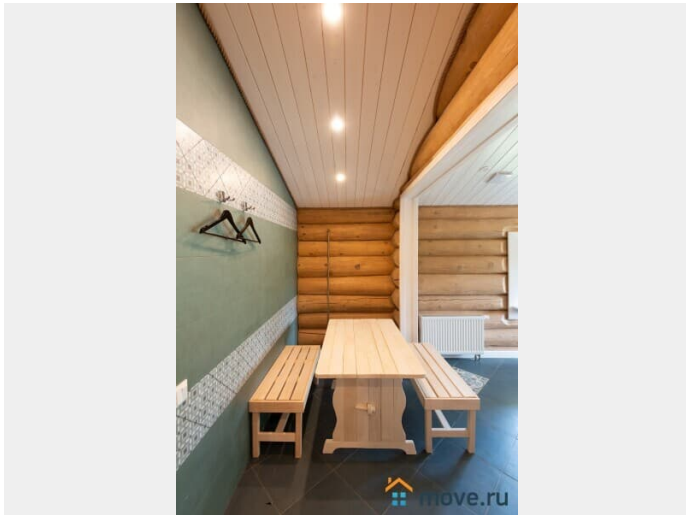
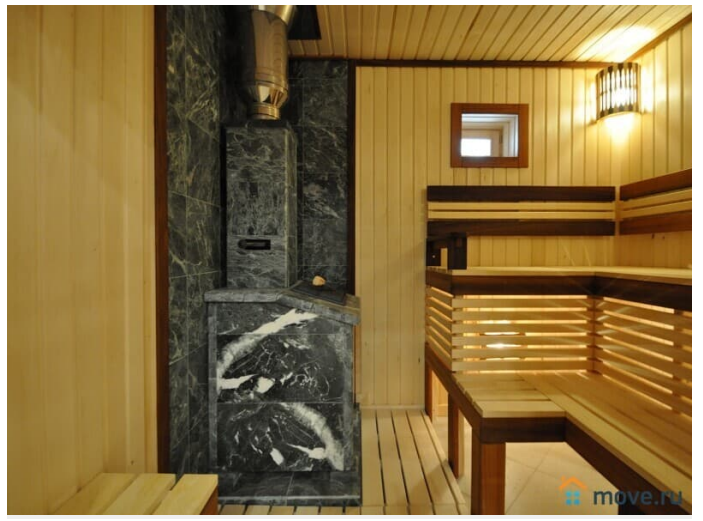
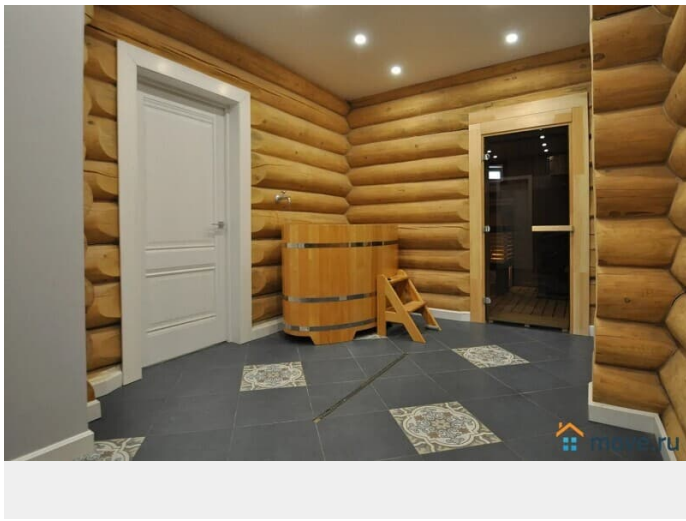
инфраструктура поселка: - Дорожное покрытие внутри посёлка - асфальт. - Первая линия Рузского водохранилища открывает прекрасные виды и возможности для активного отдыха. - В шаговой доступности чистый песчаный пляж, имеется причал для спуска лодок и катеров на Рузское водохранилище, теннисный корт, детская площадка, а также уединенные места для рыбалки. 8. Расходы по обслуживанию жилого дома: - около 6-7 тыс. руб. в месяц за электричество и магистральный газ, круглосуточная охрана посёлка обойдётся в 3 тыс. руб. месяц. Этот вариант может быть идеальным выбором для тех, кто ценит природу, комфорт и качество жизни. P.S. Фотографии реальные, все что на изображено на фотографиях остается новому собственнику. Звоним, смотрим, предлагаем рассмотреть Вашу цену. Желающие приехать и посмотреть дом с прилегающими окрестностями, предварительно звоните. Въезд в поселок ограничен, без предварительного согласования. Спасибо за понимание.

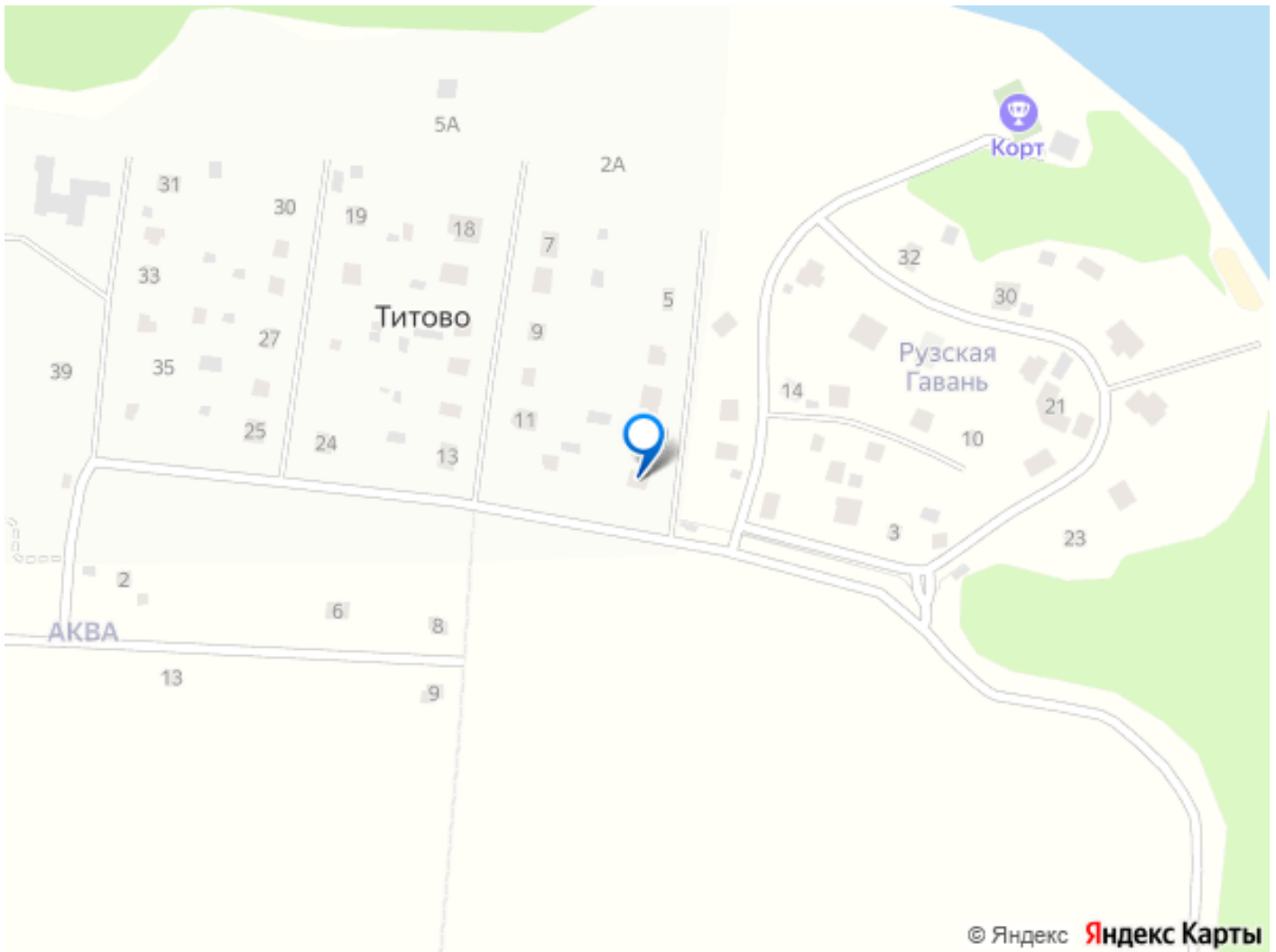












Move.ru - вся недвижимость России