

Толстяково, улица Полевая

**24 499 999 ₽**

Толстяково, улица Полевая

Улица

[улица Полевая](#)

Шоссе

[Ленинградское](#)

**Коттедж**

Жилая площадь

100 м<sup>2</sup>

Площадь кухни

8 м<sup>2</sup>

Общая площадь

285 м<sup>2</sup>

**Детали объекта**

Тип сделки

Продам

Раздел

[Дома, дачи](#)

Строение

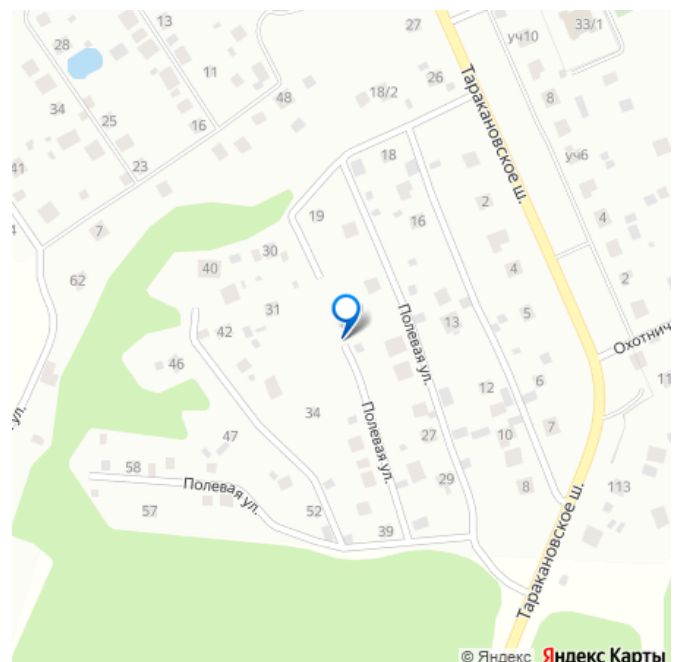
Блочное

туалет в доме, душ в доме, кухня, бассейн, баня/сауна,  
отопление, водопровод, канализация, электричество, газ,  
ПМЖ

**Описание**

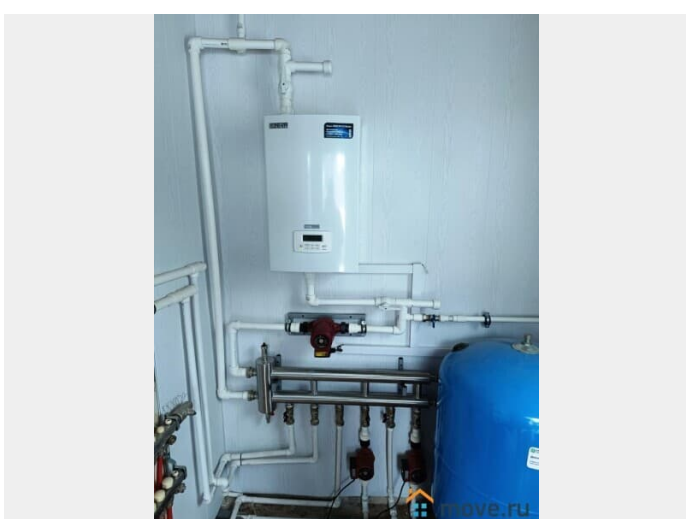
Загородный дом 285 кв.м. на участке 30 соток в окружении хвойного леса. Д.

для заметок

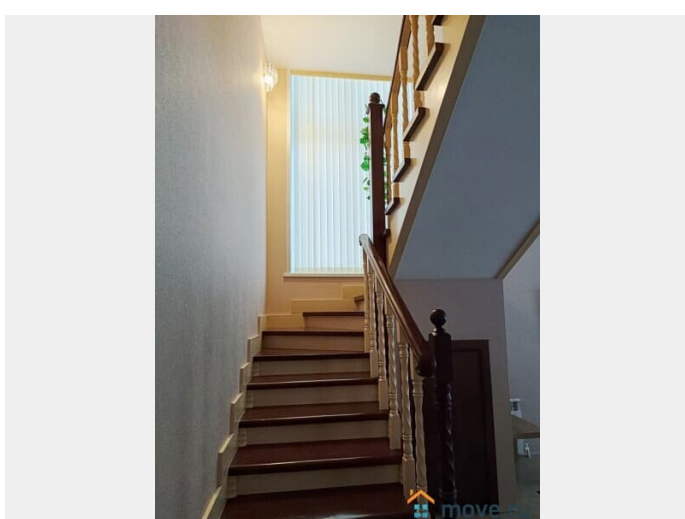
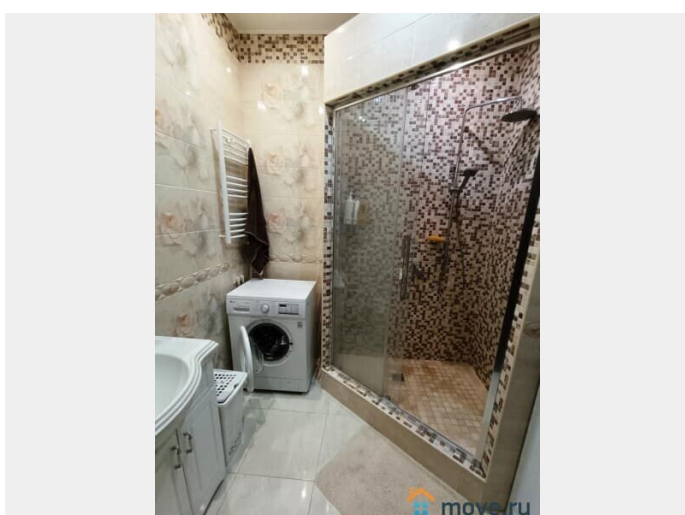
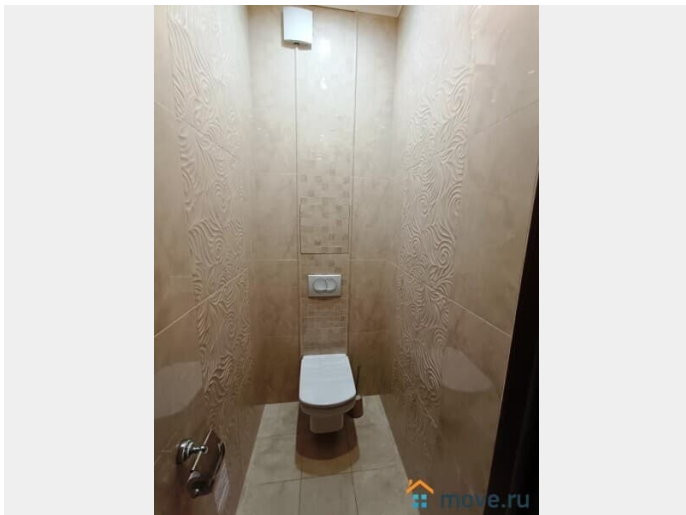


Толстяково, 55 км от МКАД. 70 метров до карьера для купания. Вокруг Т И Ш И Н А. Дом 2015 года постройки из газосиликата 400 мм с утеплением. Отделка - декоративная штукатурка. Фундамент: свайно-ростверковый с утепленной монолитной плитой. первый этаж - теплый пол. Планировка: 1 этаж: утепленное крыльцо, прихожая, СУ, кухня, гостиная с эркером, спальня. 2 этаж: 4 спальни и санузел 3 этаж: единое помещение мансардного типа. Коммуникации: Электричество 15 + 15 кВт (2 счетчика), 2 скважины (на дом и на баню), две станции биологической очистки (на дом и на баню), газ по границе (госпрограмма), отопление - электрический котел с разводкой по батареям и теплый пол. На участке: - Баня 53 кв.м. с дровяной печкой, теплым полом, санузлом и вторым этажом. - беседка 20 кв.м. - капитальный гараж на две машины - детская площадка и подиум под каркасный бассейн - большая парковка перед гаражом под 3-4 машины - ландшафтный дизайн: газон, туи, сосны, много садовых кустов и растений. Участок крайний. Подъезд круглогодичный - крошка. Сосед только 1. По документам 2 участка по 12 соток (1 участок 2015 и 1 с 2023 года). Дом зарегистрирован в 2015 году, 163 кв.м. (без Зего этажа). Баня построена в 2015 году, право собственности в 2023 году.

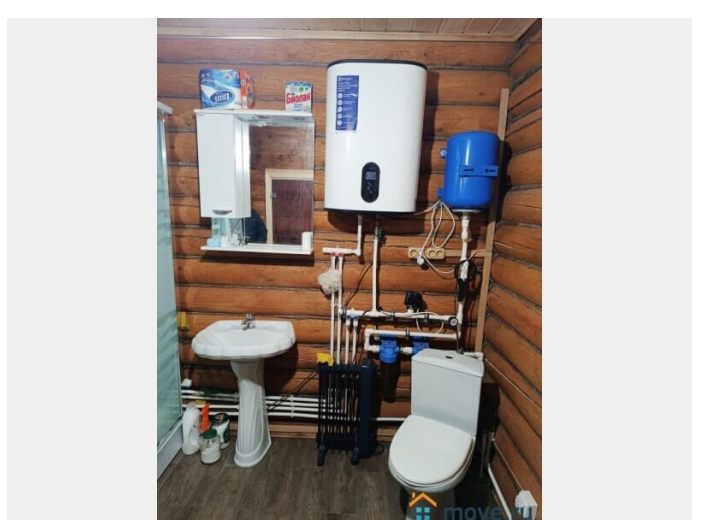




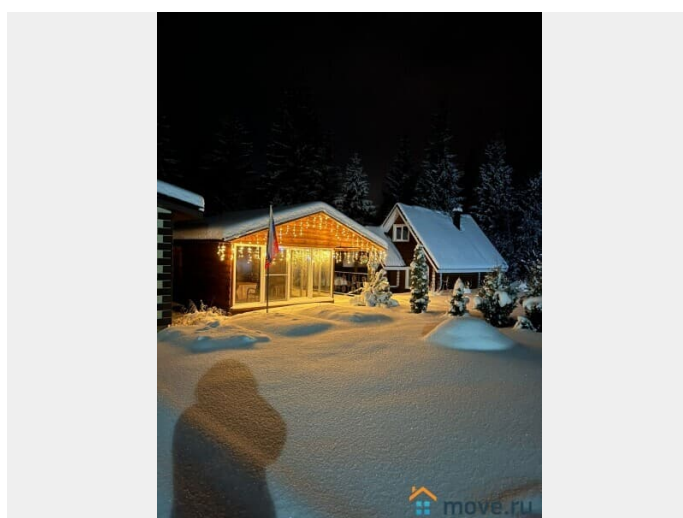


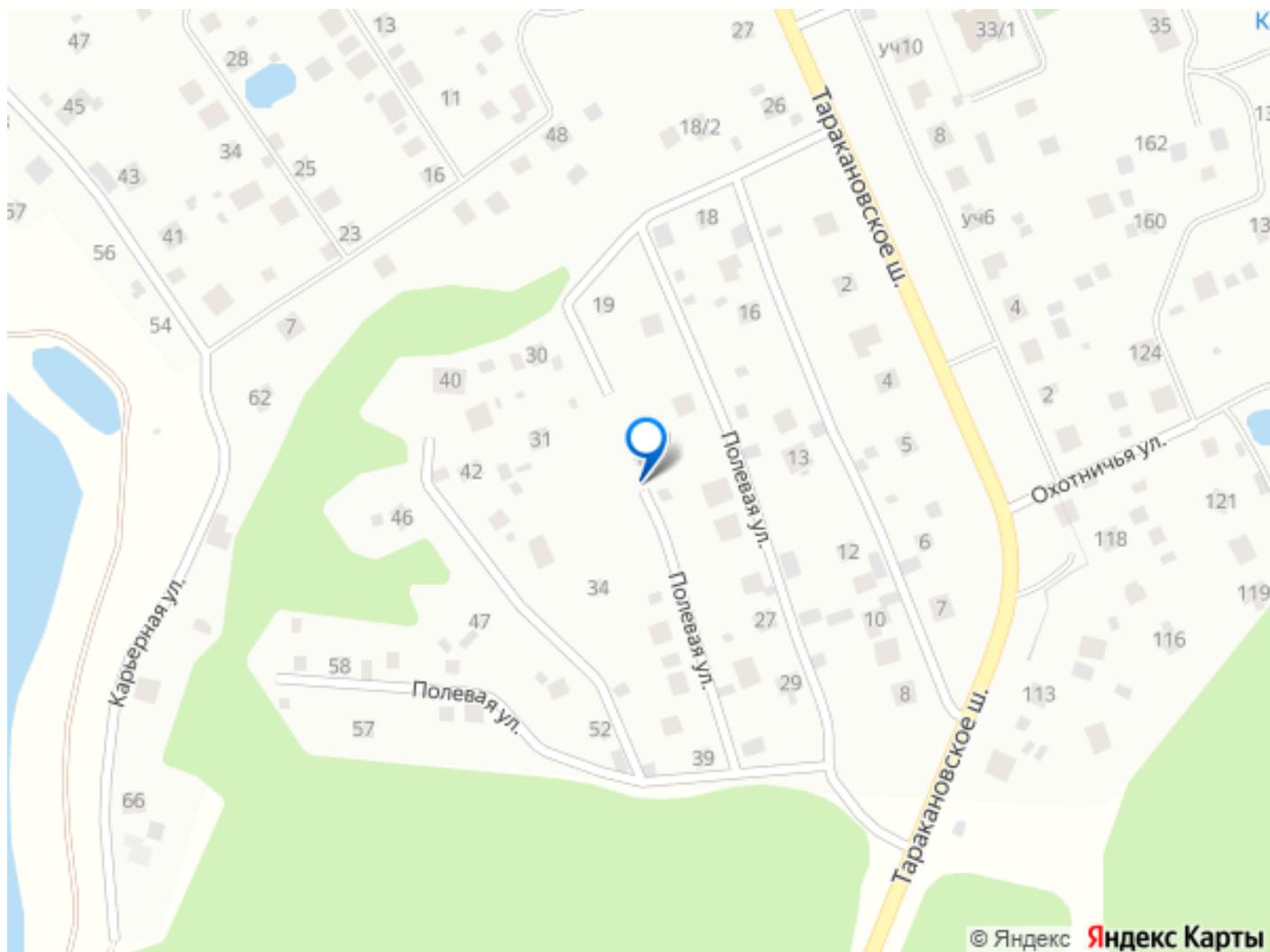












Move.ru - вся недвижимость России