

## Загородный Мир

# 79154250348

Троица, КП Лесничино

## 26 000 000 ₽

Троица, КП Лесничино

Шоссе

[Новорижское](#) ~68 км от МКАД

### Дом

Жилая площадь

70 м<sup>2</sup>

Площадь кухни

10 м<sup>2</sup>

Общая площадь

130 м<sup>2</sup>

### Детали объекта

Тип сделки

Продам

Раздел

[Дома, дачи](#)

Строение

Кирпичное

туалет в доме, душ в доме, кухня, отопление, водопровод,  
канализация, электричество

### Описание

Лот: 69224. Новорижское ш., 55 км от МКАД, Троица. КП Лесничино. Одноэтажный кирпичный дом, внешне оштукатурен и окрашен, площадью 130 кв.м, с отделкой под ключ. У дома кровля - металлочерепица, окна

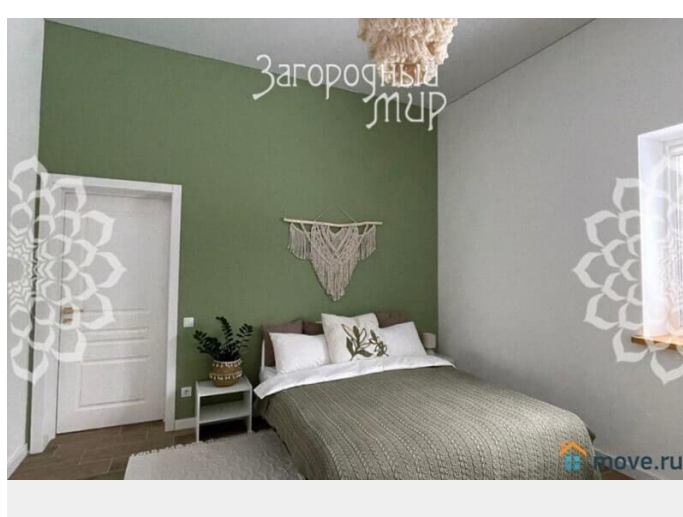
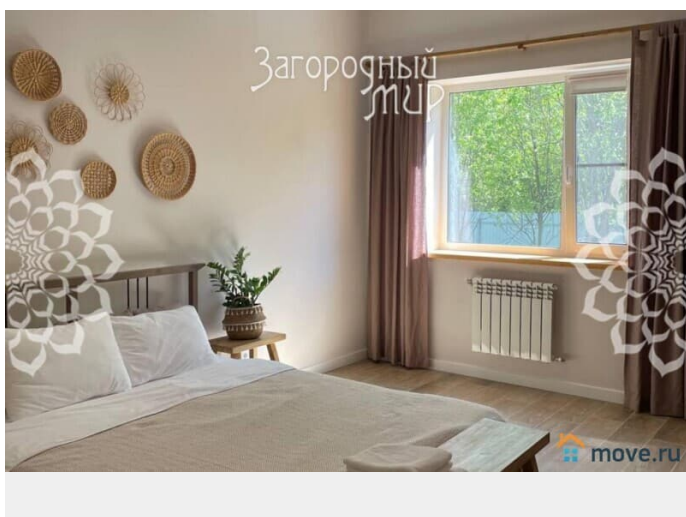
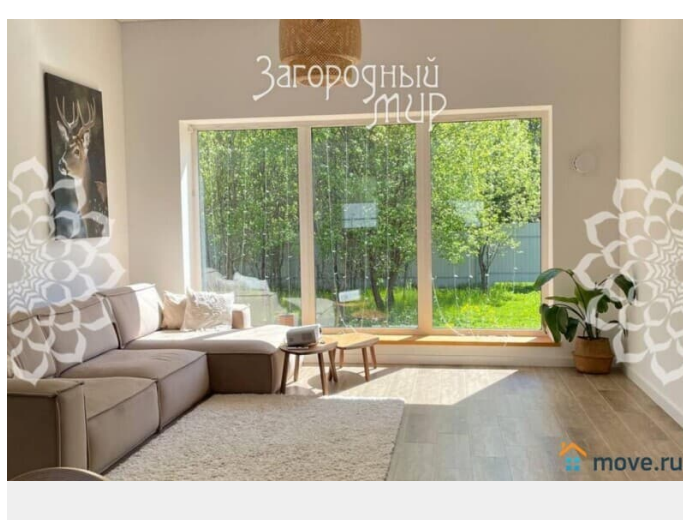
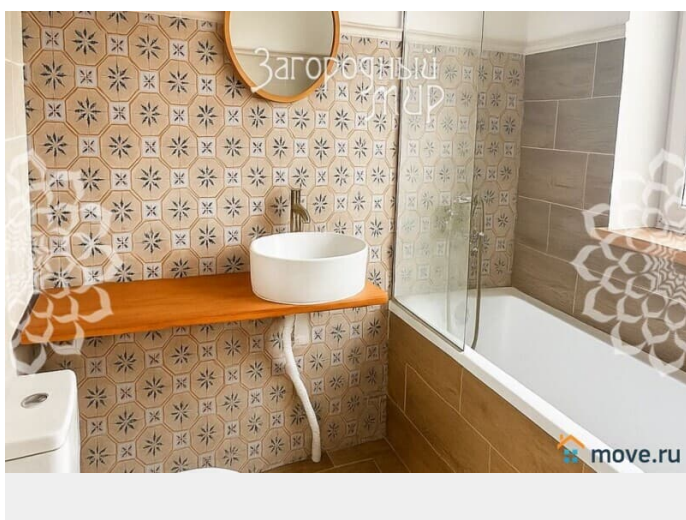
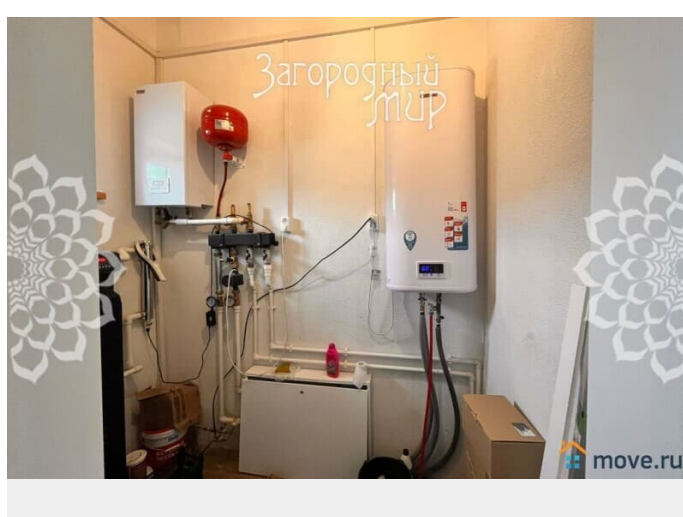
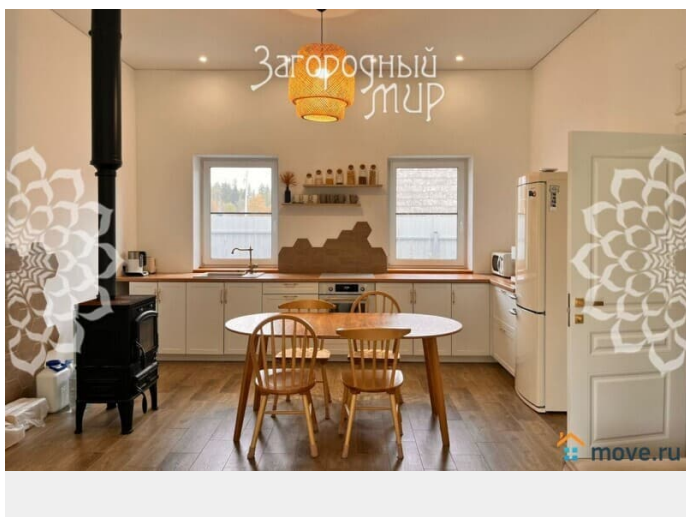
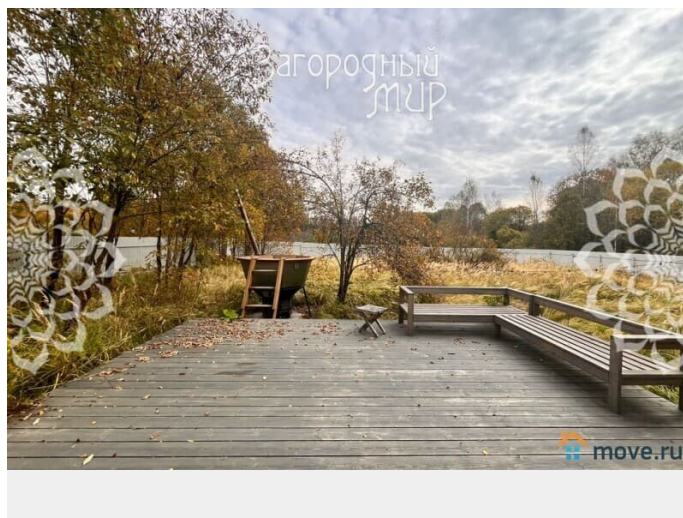
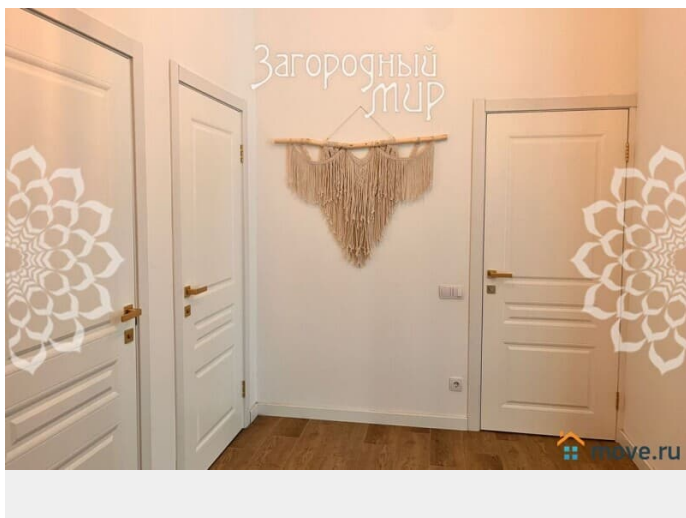
для заметок



- тройные стеклопакеты. В доме большая кухня-гостиная с панорамным остеклением, 3 спальни, 2 санузла. Чистый и светлый дом полностью меблирован, оборудован всей необходимой техникой. К дому пристроена деревянная терраса. По всему дому смонтированы теплые водяные полы, которые подключены к электрическому котлу. Участок 13 соток, огорожен забором из металлического штакетника. Коммуникации: электричество 15 кВт, скважина, биосептик. Главное достоинство коттеджного поселка «Лесницыно» - окружающая природа. Это особо охраняемая территория Истринского района Подмосковья. Участки поселка вплотную прилегают к лесному массиву, поселок располагает благоприятными условиями для спокойной семейной жизни и отдыха на природе.









Move.ru - вся недвижимость России