

Максим Фролов

79265774523

Троицкое, троицкое, д. 41

10 990 000 ₽

Троицкое, троицкое, д. 41

Шоссе

[Ленинградское](#) ~70 км от МКАД

Коттедж

Жилая площадь

80 м²

Площадь кухни

30 м²

Общая площадь

150 м²



Детали объекта

Тип сделки

Продам

Раздел

[Дома, дачи](#)

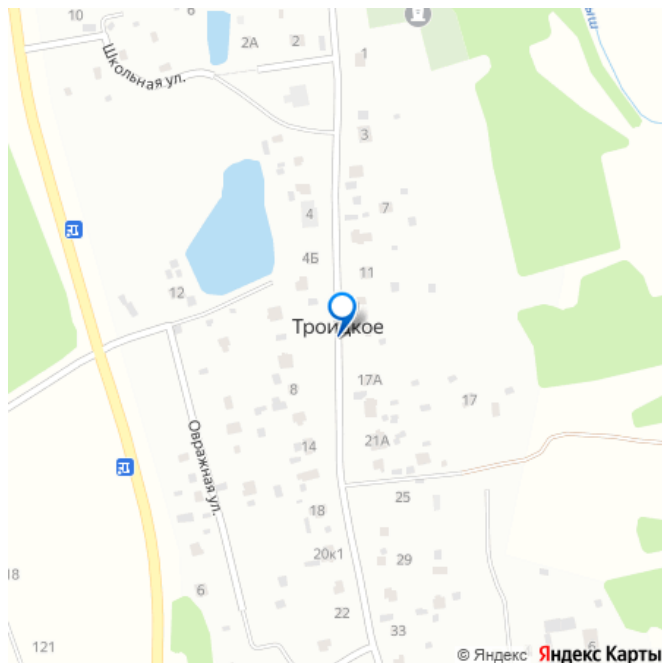
Строение

Блочное

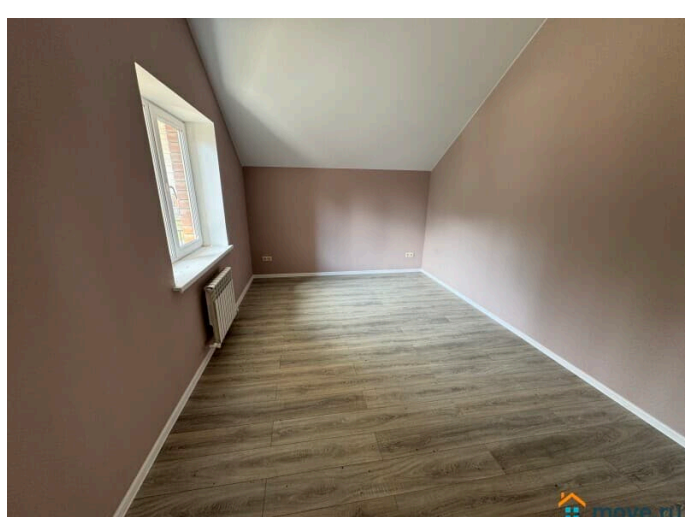
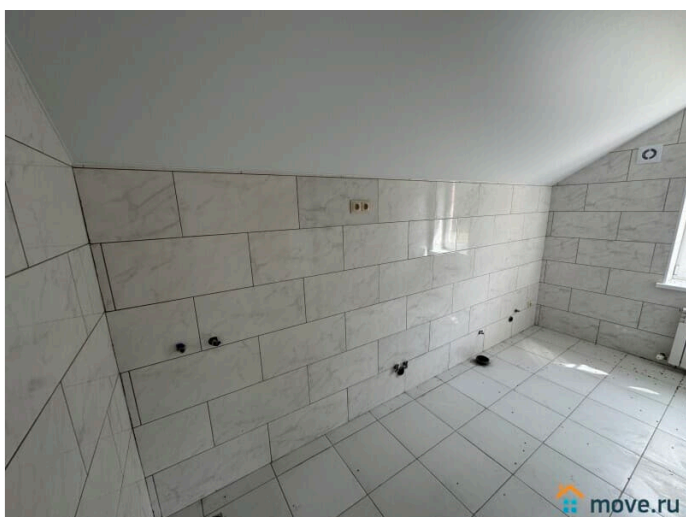
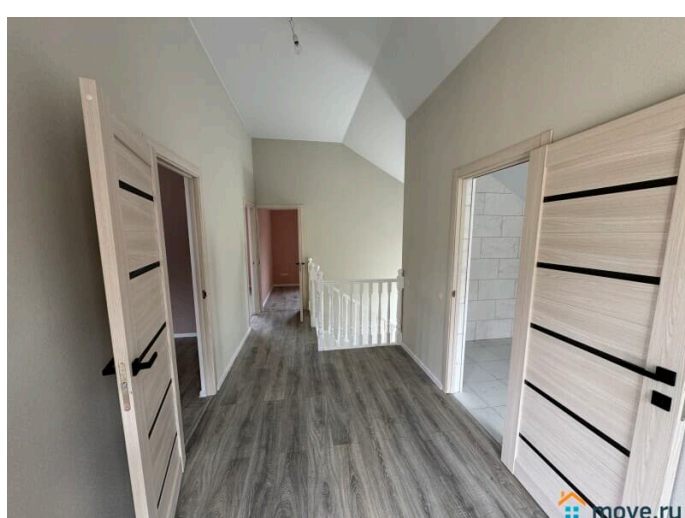
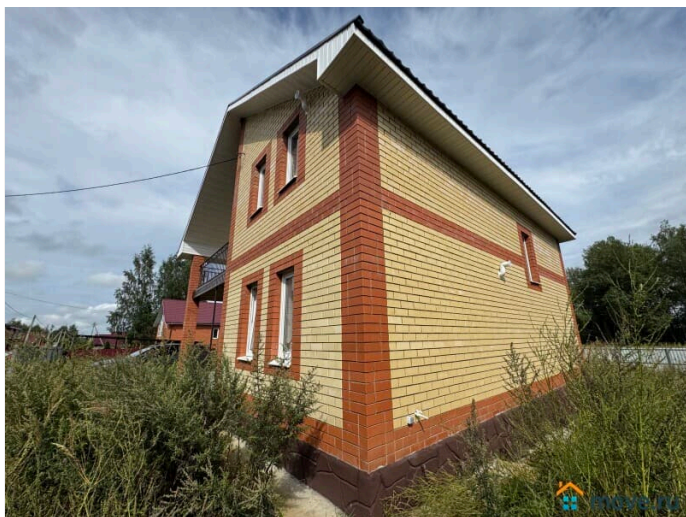
туалет в доме, душ в доме, кухня, отопление, водопровод,
канализация, электричество, газ, ПМЖ

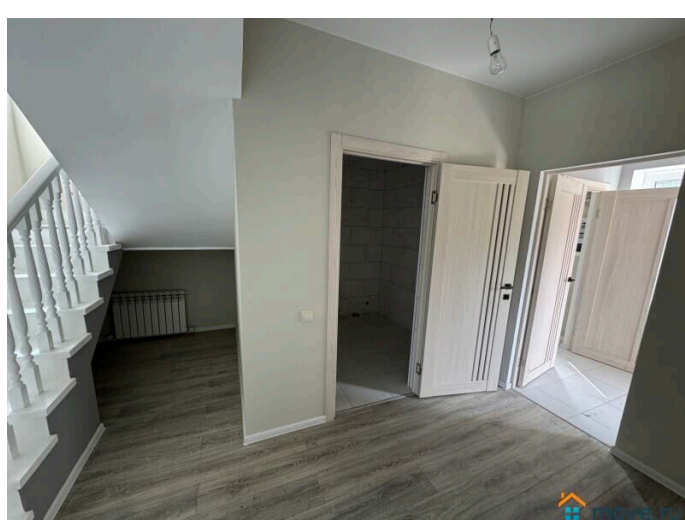
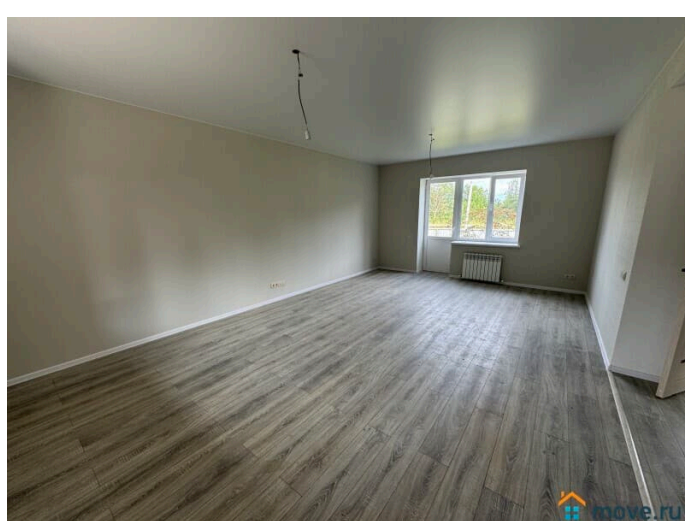
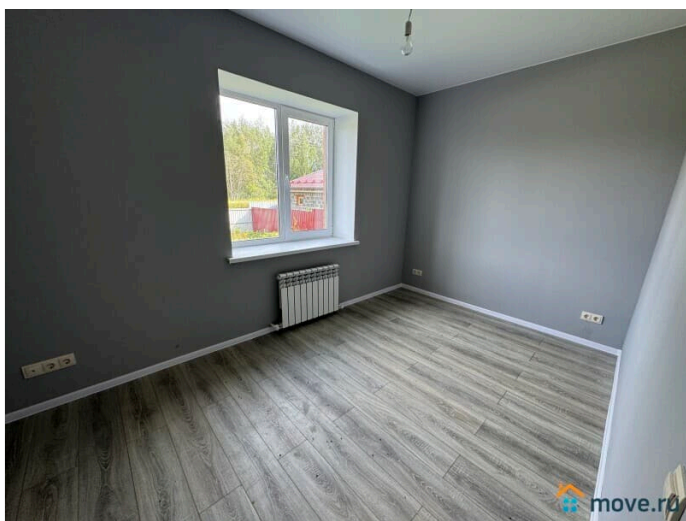
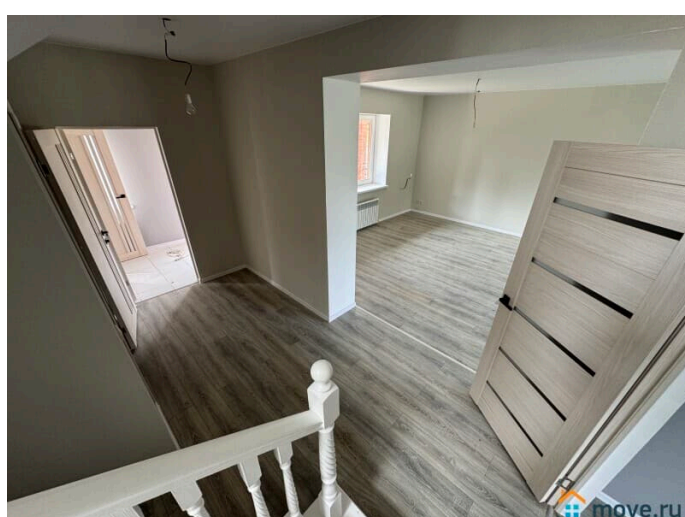
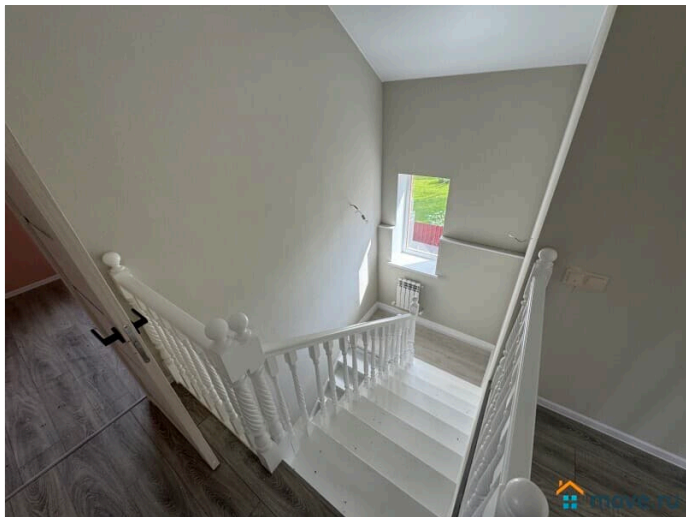
Описание

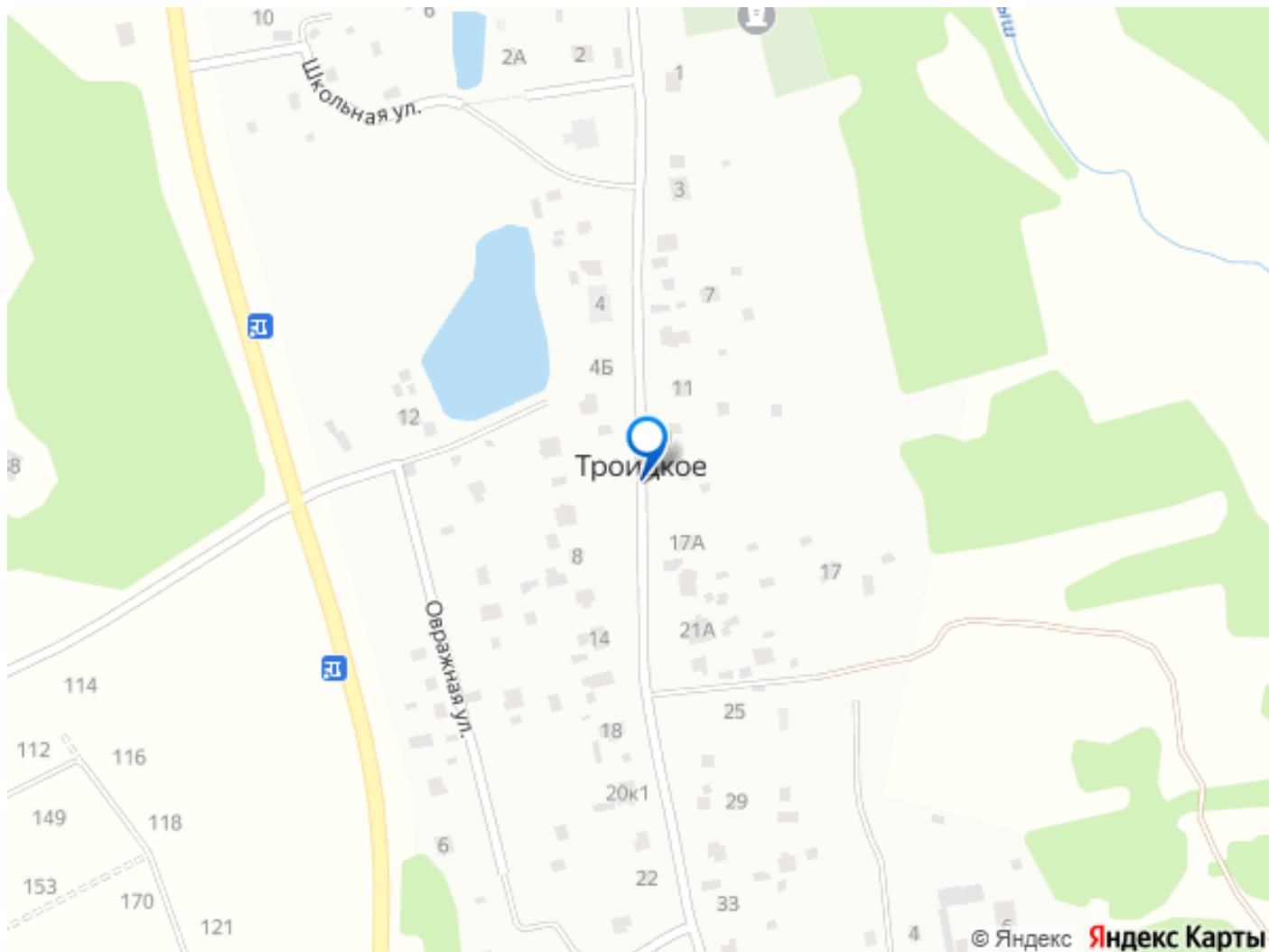
Акция до 31 августа!!!! минус 500 000
рублей!!! Московская область, г. о. Клин, д.
Троицкое, д. 41 - Общая площадь дома 150
м?. - Земельный участок 10 соток, полностью
выровнен. - Внутренняя отделка включена в



стоимость. ?Функциональная планировка
дома: ?На 1-ом этаже расположены:
котельная, просторная кухня-гостиная с
выходом на задний двор, спальня, санузел.
?На 2-ом этаже: 3 комнаты, выход на балкон,
санузел. ??Технические характеристики
дома: — Фундамент дома - ленточный,
глубиной 1.80 м. — Утепление крыши в 4
слоя, кровля - металлочерепица. — Дом
построен из газосиликатного блока
"BONOLIT" D500, стены утеплены каменной
ватой Технониколь, толщиной 50 мм и
облицованы кирпичом. — В дом заведены все
коммуникации - электричество 15 кВт
(электроэнергии Договор на прямую с
МОЭСК), вода (скважина), канализация
(переливной септик) и система отопления. —
На 1-ом этаже теплый пол и установлены
радиаторы. — Прочная монолитная лестница
обшитая деревом. — по всему периметру
участка установлен забор, отмостка вокруг
дома, дорожки, площадка под автомобиль. —
Газ по границе участка (можно подключать) -
Круглогодичный подъезд - асфальтированная
крошка. Легко добраться до Москвы в
течение часа - по Пятницкому,
Ленинградскому шоссе М-10 и М-11 (платный
дублер). До автобусной остановки 100
метров, автобусы ходят регулярно.
????Поможем оформить и получить
одобрение ипотеки на выгодных условиях.
?Гарантия от застройщика на основной
конструктив дома и внутреннюю отделку.
?Можно включить в стоимость дома
дополнительные постройки, такие как:
гараж, навес под автомобиль или баню.
?Быстрый выход на сделку!







Move.ru - вся недвижимость России