

**Кристина Александровна**

**79060413367**

**Трошково, Трошково, д. 625**

**7 550 000 ₽**

Трошково, Трошково, д. 625

Шоссе

[Новорязанское](#)

## Дом

Площадь участка

7 соток

Жилая площадь

120 м<sup>2</sup>

Площадь кухни

15 м<sup>2</sup>

Общая площадь

135 м<sup>2</sup>

## Детали объекта

Тип сделки

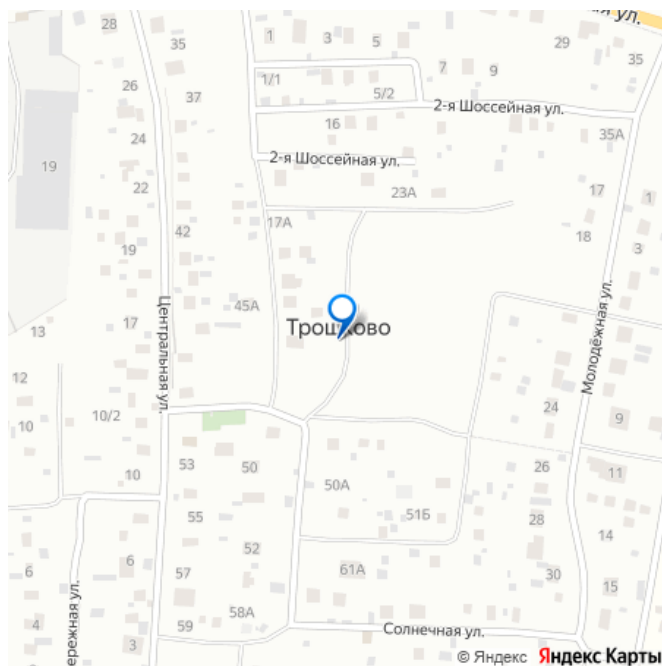
Продам

Раздел

[Дома, дачи](#)

Строение

Кирпичное



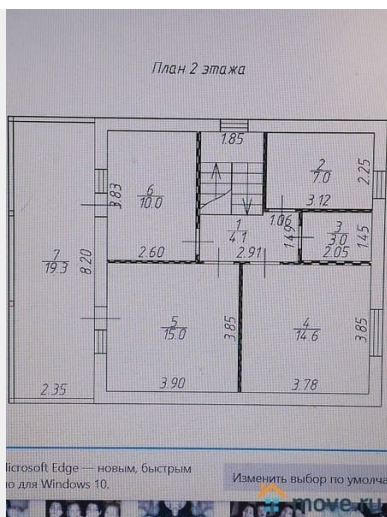
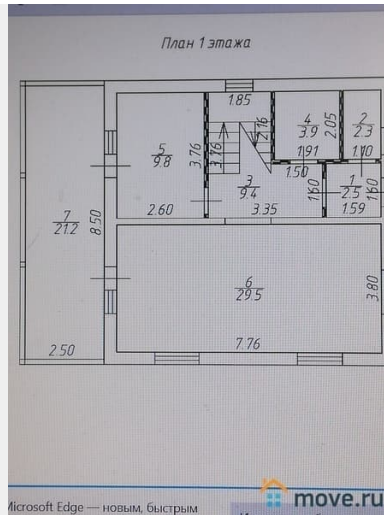
туалет в доме, душ в доме, кухня, отопление, водопровод,  
канализация, электричество, газ, ПМЖ

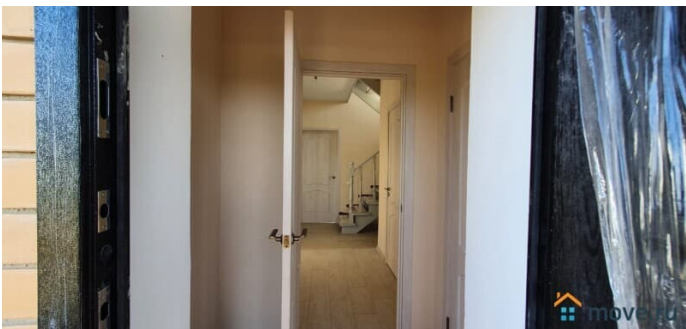
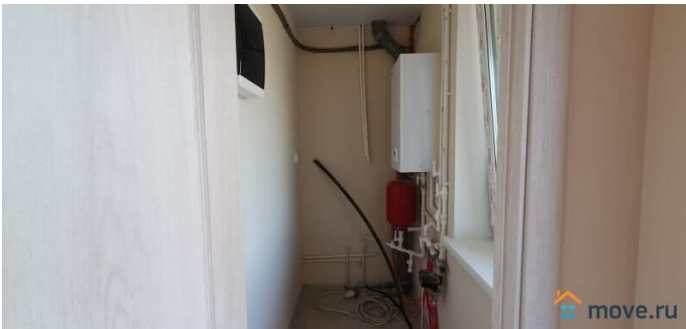
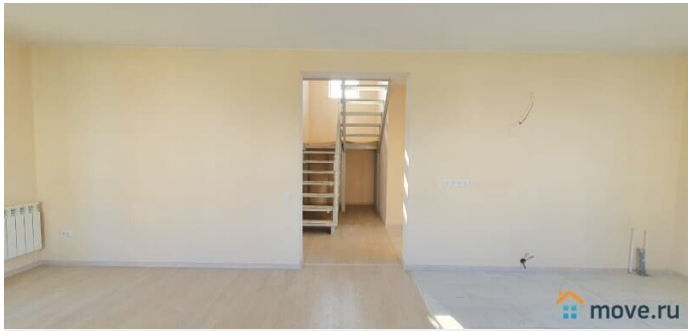
## Описание

Продается 2-х этажный дом 135 м2 (дом из блоков+ теплый фасад)(142 м2 дом + 16 м2 терраса+16 м2 балкон), на участке 7 соток,

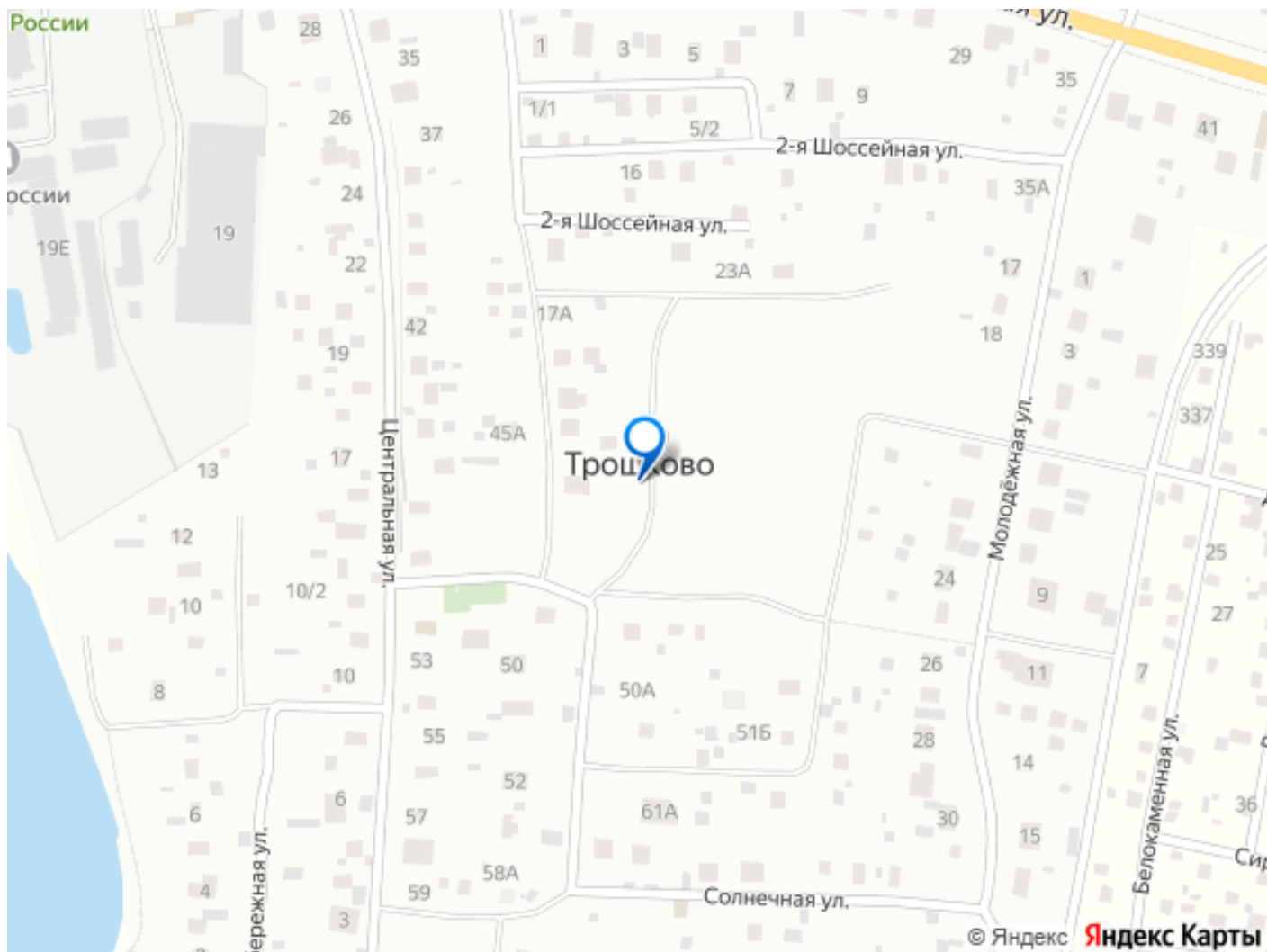
год постройки — 2022 ПМЖ, ГАЗ. Трошково — это сочетание благоприятных природных и географических факторов с удобным транспортным сообщением. Поселок расположен в Раменском районе, в 40 км. от МКАД, и в 1200 метрах от ЖД станции «Бронницы», что позволяет практически за 1 час добраться общественным транспортом до Казанского вокзала Москвы. С близлежащими городами Раменское (9км.) и Бронницы (11км.) поселок связывает автобусное сообщение (№38 «Бронницы-Раменское» и №48 «Станция Бронницы-г.Раменское»). Личным автотранспортом до поселка из столицы можно добраться по Новорязанскому, Егорьевскому и другим шоссе (в зависимости от места проживания в Москве, городах спутниках, районах Московской области) до ММК и далее по А107 до пересечения с А102. Школа, детский сад, магазин, больница находится в шаговой близости. Дом теплый построен с соблюдением всех норм современного строительства, выполнен из газосиликатных блоков 200х300х600 с фасадным утеплением 50мм и декоративной штукатуркой «Короед». Толщина стены 35 см. Фундамент ленточный армированный, заводской бетон марки М400. Окна пластиковые двойной стеклопакет REHAU. Кровля металлочерепица утеплена минеральной ватой Roockwool, утепление 200мм, заливной бетонный пол. В доме проведена разводка электричества (10 квт 3 фазы), Автономная канализация «Евротанк», вода(скважина), подведена горячая и холодная вода, ГАЗ по границе участка. Установлена сантехника постелен ламинат, в сан узлах на полу плитка. Водяная система отопления с электрическим котлом PROTHERM (Словакия) и с разведенными по всему дому радиаторами . 1 этаж: столовая-

кухня, гостиная, гостевая комната, комната, санузел, котельная, прихожая, коридор, 2 этаж: 3 спальни комнаты, санузел, гардеробная, коридор. Участок прямоугольный прямой, огорожен забором из Сетки.









Move.ru - вся недвижимость России