

Михаил Бушилов

79647248484

Турово, нет

5 950 000 ₽

Турово, нет

Шоссе

[Симферопольское](#) ~90 км от МКАД

Дом

Жилая площадь

100 м²

Площадь кухни

20 м²

Общая площадь

138 м²

Детали объекта

Тип сделки

Продам

Раздел

[Дома, дачи](#)

Строение

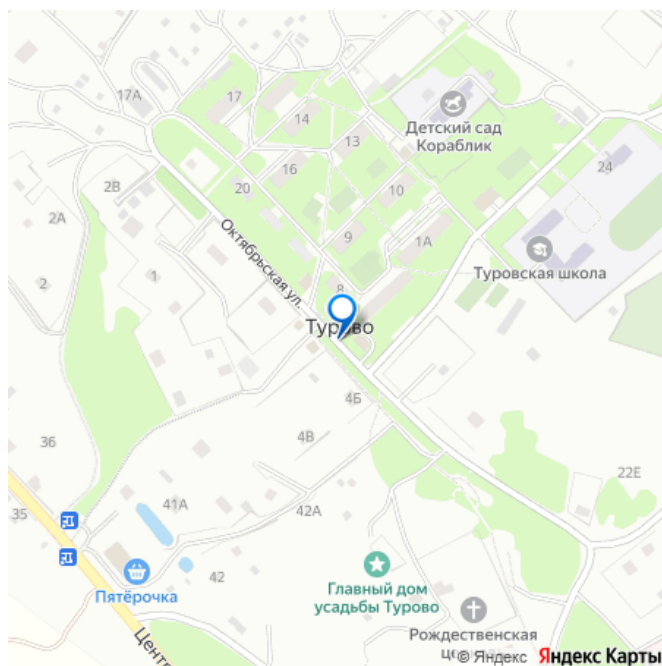
Деревянное

возможен торг, туалет в доме, душ в доме, отопление,
водопровод, канализация, электричество, газ, ПМЖ

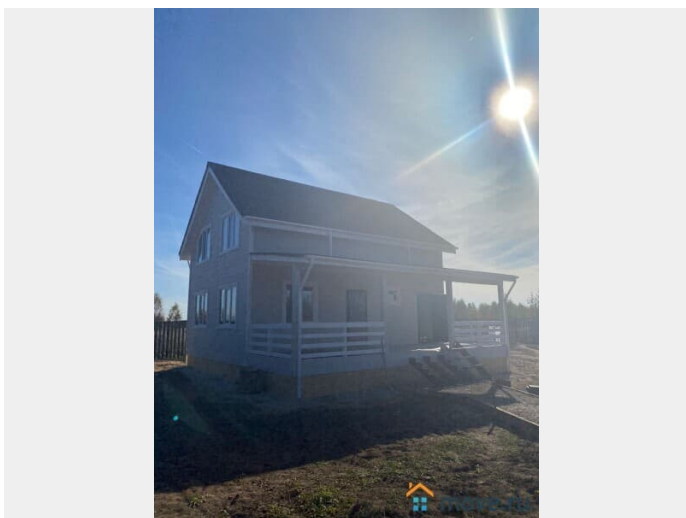
Описание

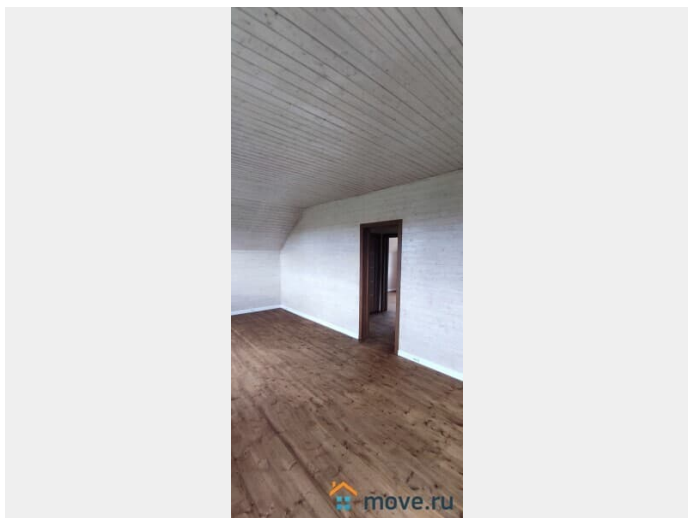
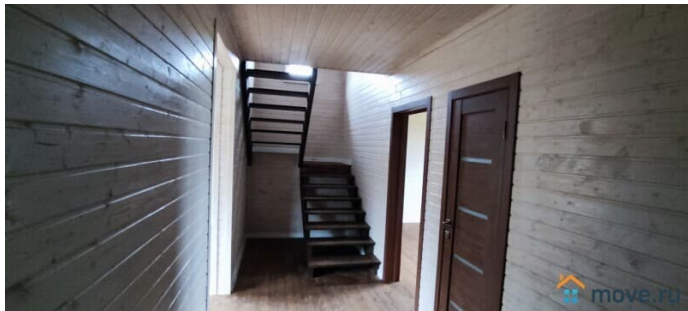
Продается дом в деревне Турово,
Серпуховского городского округа,
Московской области, улица Солнечная, д.13.
Строительство по каркасной технологии из
древесины камерной сушки в соответствии с

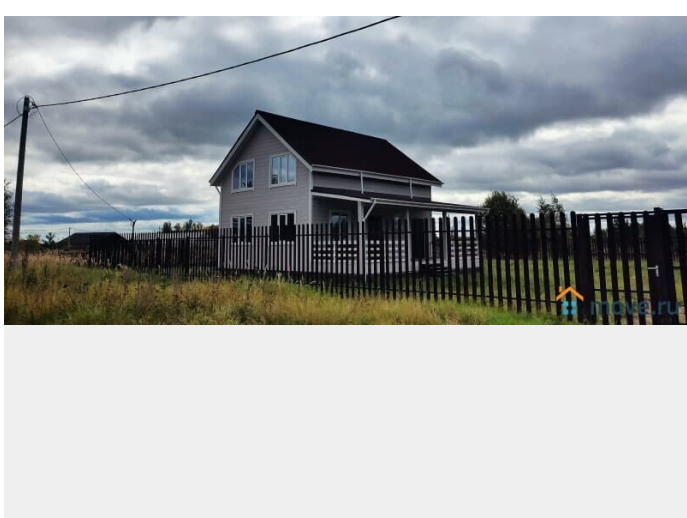
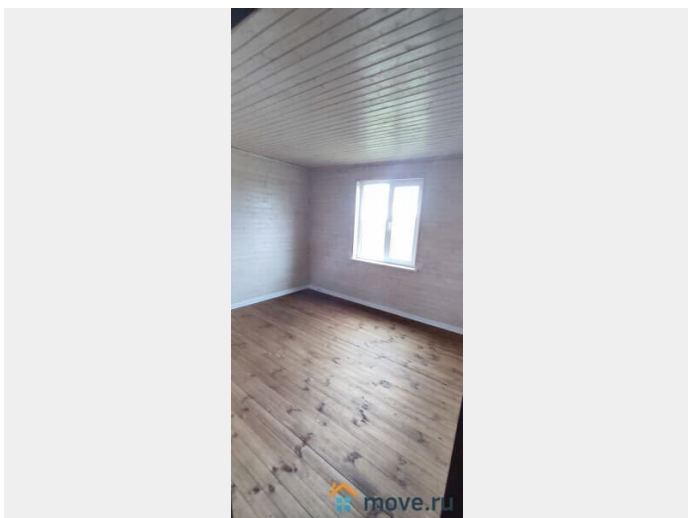
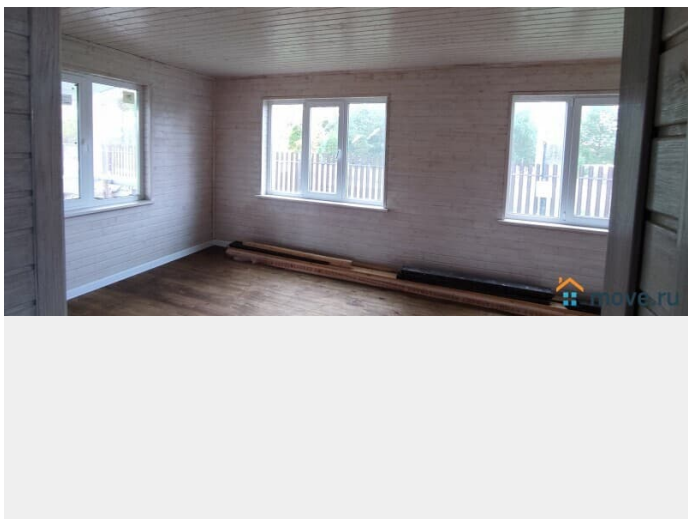
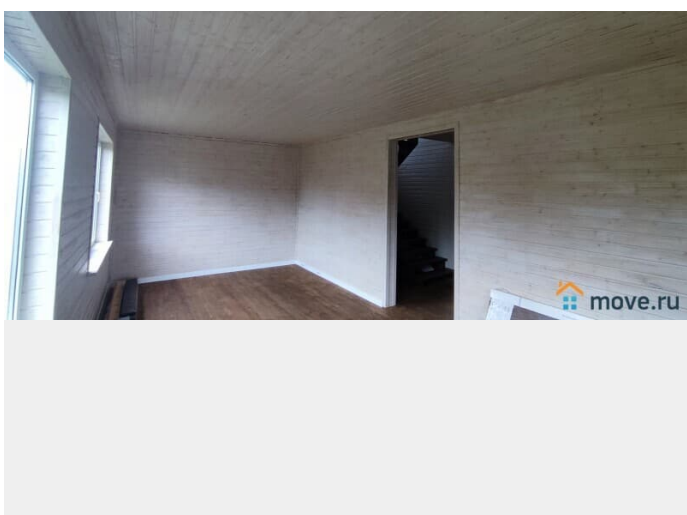
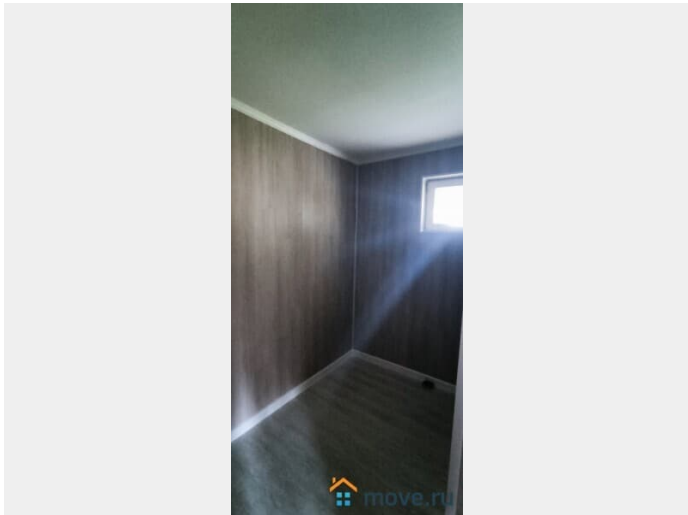
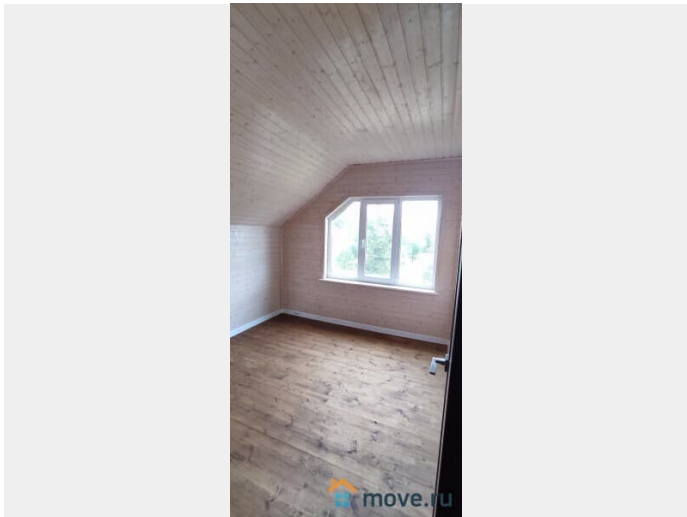
для заметок

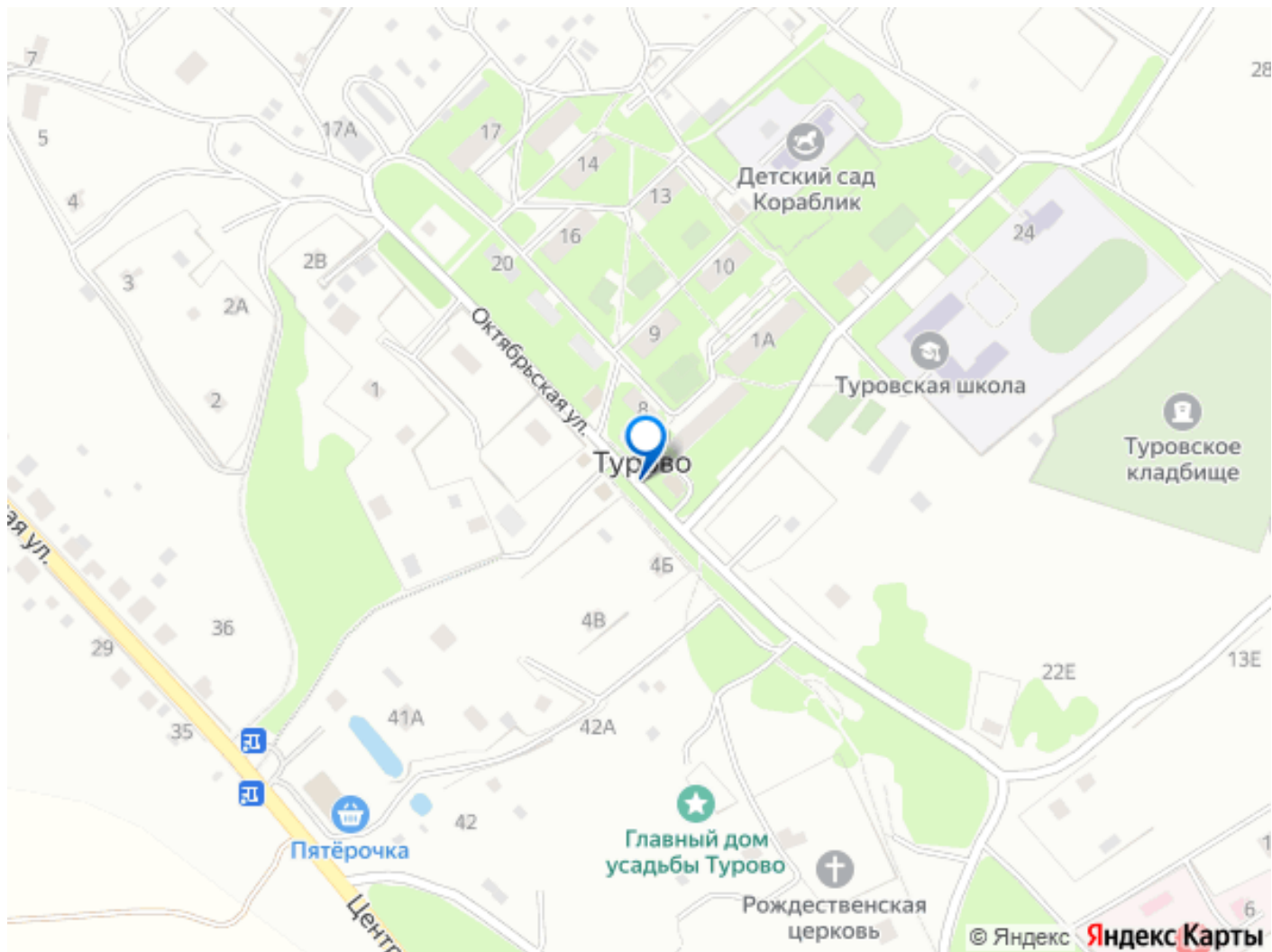


существующим проектом. За границей посёлка - Приокско-Террасный заповедник. Рядом - река Ока и Лопастня. Размер участка - 12,5 соток (кадастровый номер: 50:32:006203:501), категория земель - земли населенных пунктов, виды разрешенного пользования - для ведения ЛПХ. Забор - штакетник металлический, откатные ворота и калитка. Въездная зона, дорожка к дому и отмостка отсыпаны щебнем. Коммуникации: электричество - 12 кВт. подключено, Газ (в соответствии с программой «Социальной газификации Подмосковья», заявка на льготную газификацию подана. Вода - на ваш выбор: скважина или колодец. Канализация - септик Легион и дренажный колодец установлены. Площадь дома составляет 137,9. Планировка: 1 эт. - гостиная, совмещенная с кухонной зоной, входной тамбур, сан.узел, спальня, бойлерная с отдельным входом. 2 эт. - 3 спальни, кладовая/гардеробная. Сделана внутренняя отделка (окраска стен, потолка и пола, монтаж плинтусов, кварц - винил в санузле и котельной). Силовой каркас дома - брус камерной сушки 50*150 мм (обработка огнебиозащитой). Обвязка - брус камерной сушки 200*150 мм (обработка огнебиозащитой). Фундамент - свайно-винтовой 108 мм, 2,5 м. Утепление стены - 150 мм, пароизоляция, звукоизоляция. Окна - 2-е стеклопакеты. Внутренняя отделка - еврорагонка, межкомнатные двери, наружная - имитация бруса, окраска в 2 слоя. Кровля - ондулин. Никаких взносов и дополнительных платежей, кроме расходов на коммунальные услуги. Рядом телекоммуникационная вышка, интернет работает отлично. В непосредственной близости детская площадка и супермаркет Пятёрочка.









Move.ru - вся недвижимость России