

Вельево, СНТ Медик

11 000 000 ₽

Вельево, СНТ Медик

Шоссе

[Ленинградское](#) ~55 км от МКАД

Дом

Жилая площадь

40 м²

Площадь кухни

15 м²

Общая площадь

110 м²

Детали объекта

Тип сделки

Продам

Раздел

[Дома, дачи](#)

Строение

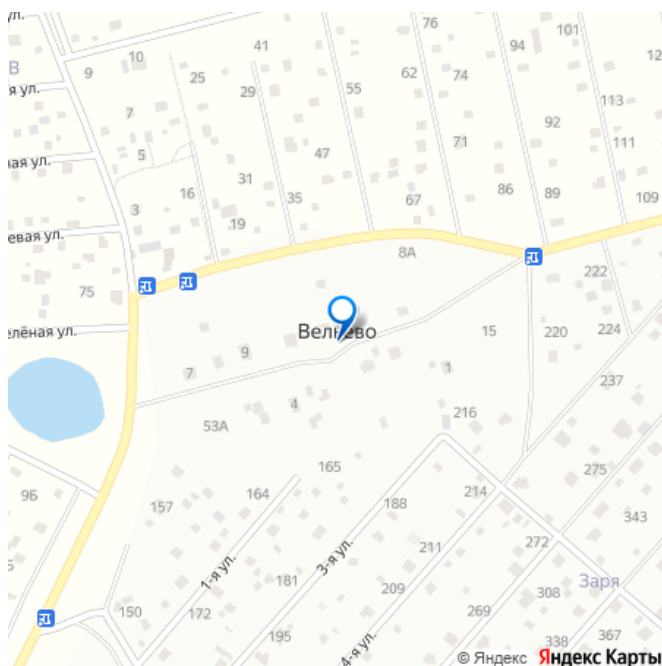
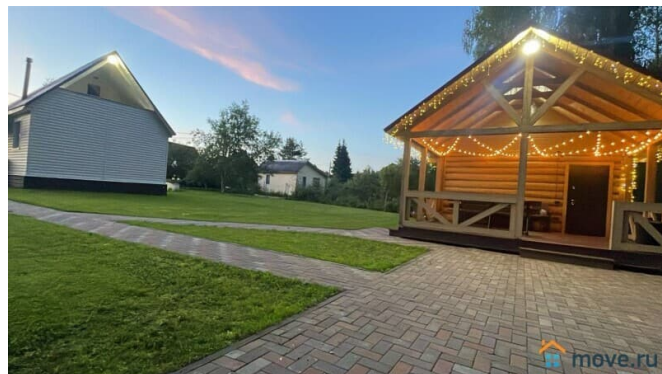
Деревянное

туалет в доме, душ в доме, кухня, баня/сауна, отопление,
водопровод, канализация, электричество, ПМЖ

Описание

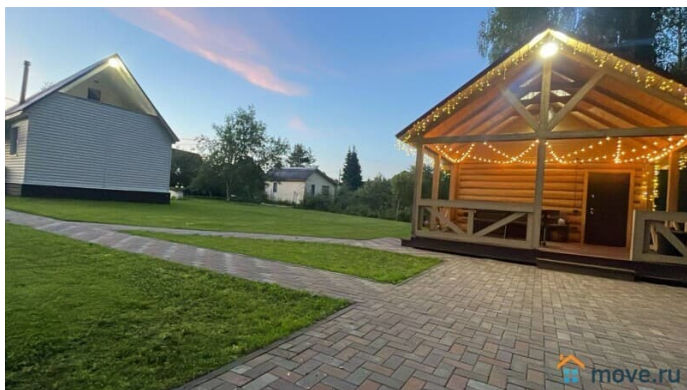
"Тихое место, дом для круглогодичного проживания со всем необходимым, шикарная баня! И все это расположено на ухоженном, благоустроенном участке, крайнем к лесу! Основной дом 77.7 кв м. Пол дома из бруса

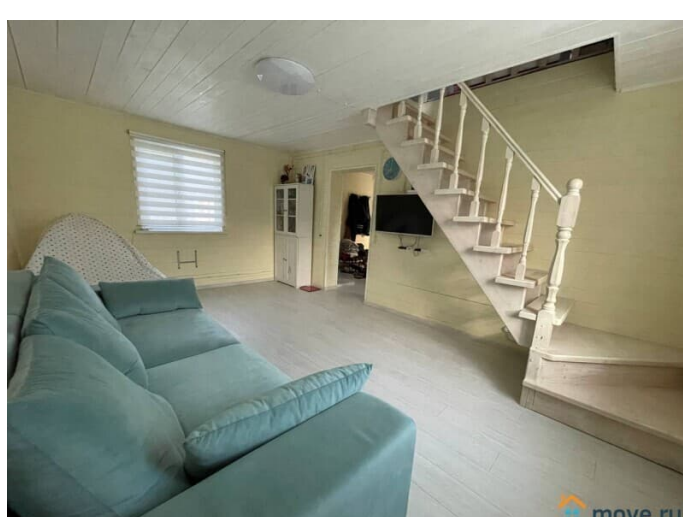
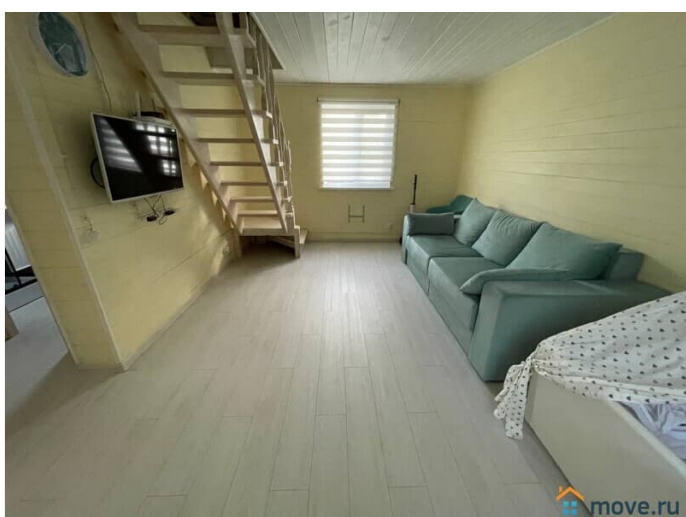
для заметок

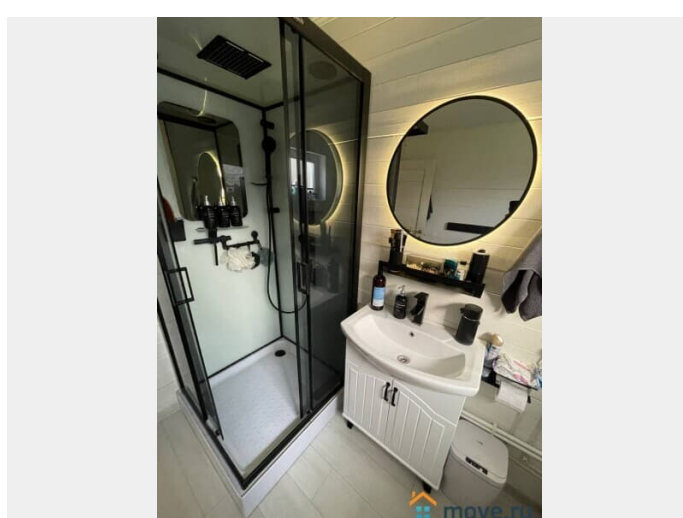
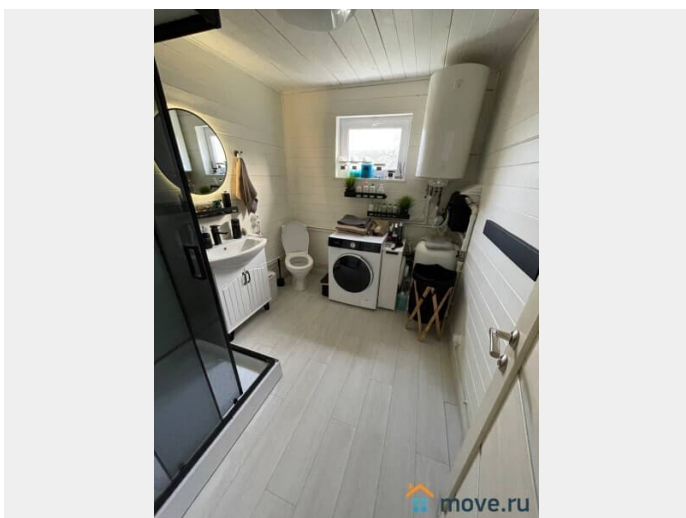


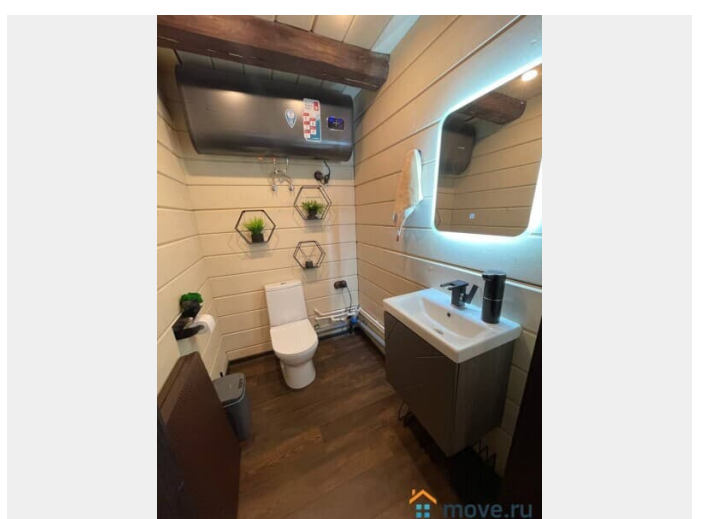
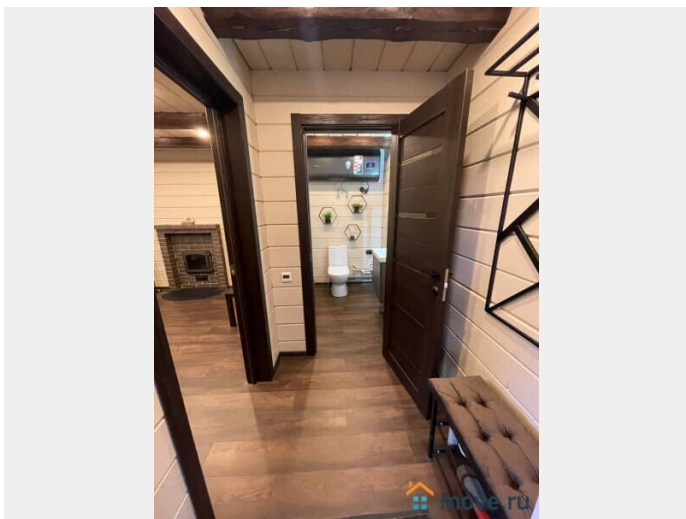
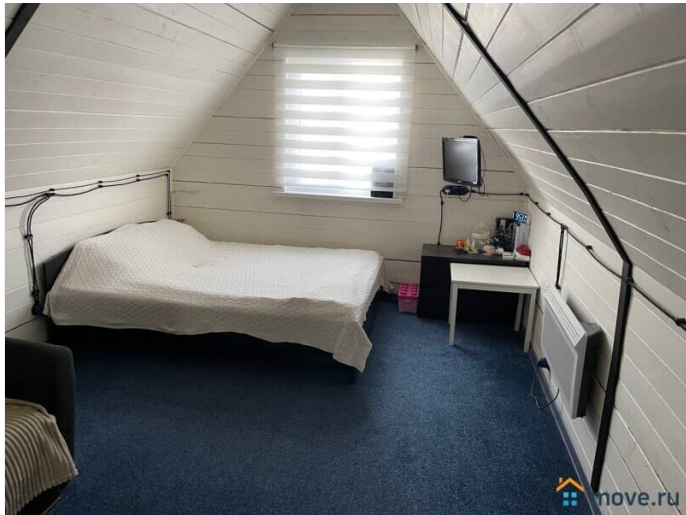
10*10 и пол дома каркас, стены утеплены мин ватой технониколь 15см, пол и крыш - 20см. На первом этаже: прихожая, кухня, спальня (детская), санузел, гостиная. На втором этаже 1 большая комната с диваном и двуспальной кроватью + балкон с видом на лес. На всем первом этаже теплый пол, это и является основным отоплением плюс дополнительно имеются конвекторы которые вешаются под каждым окном. В доме есть все для комфортного проживания, в том числе посудомоечная машина. Баня 50 кв м (вместе с терассой). Сама баня 5,5 на 6 из сруба и терраса 5,5 на 4. В бане прихожая (тамбур), туалет, просторная комната отдыха и большая (11 кв м) совмещенная с душевой - парная. Внутри баня дополнительно утеплена вкруг. Коридор, санузел и комната отдыха отделаны имитацией бруса. Парная отделана липой, на полу плитка и настил из березы. Топочная сделана в виде красивого камина. Весь пол - подогреваемый что и является основным источником отопления. Электричество 30 кВт. Вода: колодец и летний водопровод заведена в оба строения и разведена по участку (есть несколько точек). Септик переливной. В доме высокоскоростной интернет и ТВ. На всем участке видеонаблюдение (5 камер). Отопление обоих домов управляется с приложения. В качестве альтернативного источника отопления в обоих строениях есть дровяная печь. Участок 11 соток по документам и чуть больше в заборе. Ухожен, сделаны дорожки, есть большая площадка возле мангала с подвесными качелями, плодовые деревья и кустарники, автоматические ворота, парковка на 4 машины и обустроенная бытовка со стеллажами и полками. Вся площадь участка освещается ночью, а баня и качели имеют

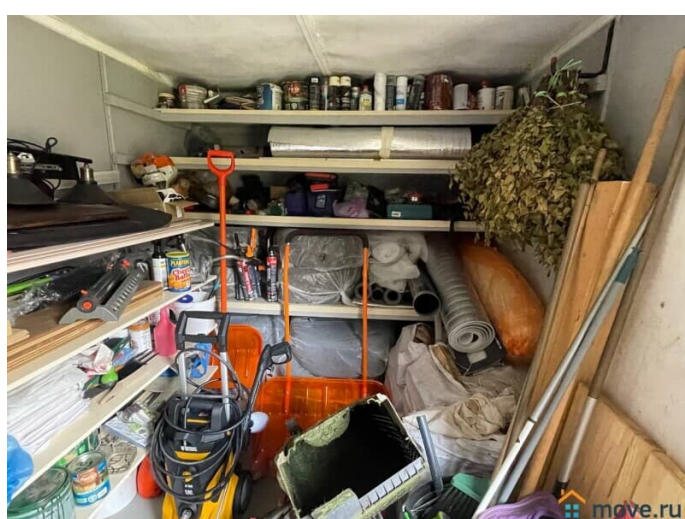
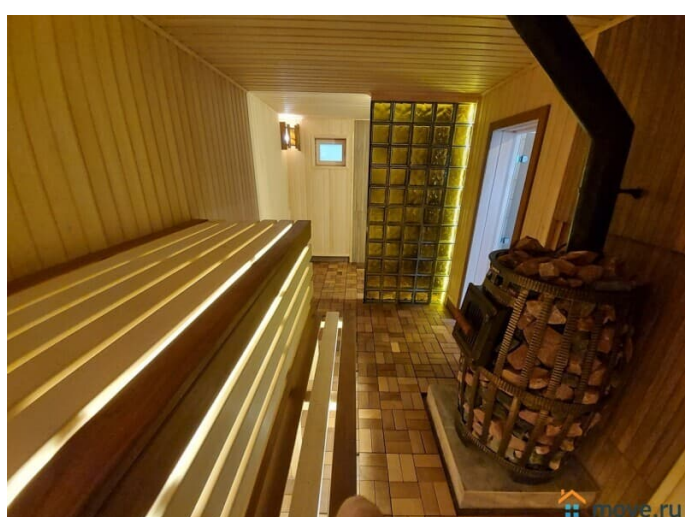
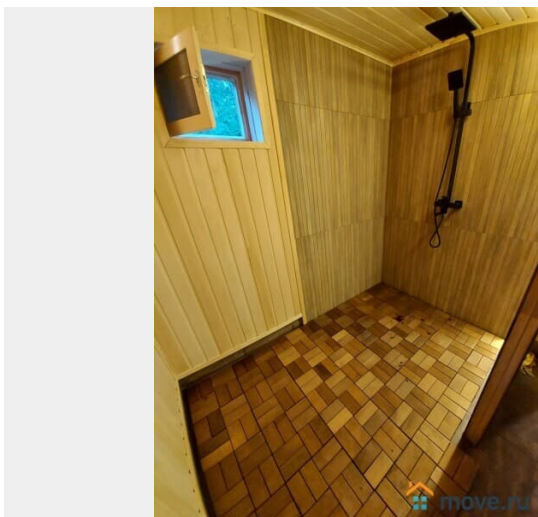
красивую подсветку! Круглогодичный подъезд, дорога асфальтовая крошка. На въезде в СНТ автоматический шлагбаум. До г. Солнечногорск 10 минут езды на автомобиле, регулярно ходит общественный транспорт. В 5 минутах езды супермаркеты, магазины, маркетплейсы (OZON, Wildberries), школа, детский сад и жемчужина Подмосковья - озеро Сенеж. "













Move.ru - вся недвижимость России