

🕒 Создано: 23.07.2025 в 09:59

🔄 Обновлено: 28.01.2026 в 14:35

**Геннадий**

**79265915948**

**Верхнее Мячково, улица Центральная, д. 1096**

**26 000 000 ₽**

Верхнее Мячково, улица Центральная, д. 1096

Улица

[улица Центральная](#)

Шоссе

[Новорязанское](#)

## Дом

Жилая площадь

65 м<sup>2</sup>

Площадь кухни

20 м<sup>2</sup>

Общая площадь

180 м<sup>2</sup>

## Детали объекта

Тип сделки

Продам

Раздел

[Дома, дачи](#)

Строение

Кирпичное

возможен торг, туалет в доме, душ в доме, кухня, бассейн,  
баня/сауна, отопление, водопровод, канализация,  
электричество, газ, ПМЖ

## Описание

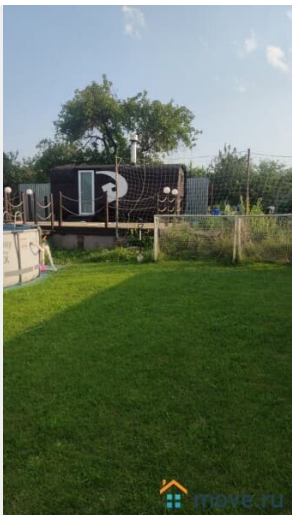
Дом 165 квм с баней 15 квм на участке 11

для заметок



соток в селе. 15 км от МКАД. Дом расположен возле устья реки Пахры - в том месте где река Пахра впадает в Москву реку. Адрес: Московская область, Раменский район, сельское поселение Островецкое, село Верхнее Мячково, ул. Центральная. Дом 2-ух этажный, жилая площадь 70 квм, кухня 25 квм, полностью меблирован. Все удобства в доме. На участке Баня, Гараж, Бассейн, Беседка с садовой мебелью и ухоженный огород. Проезд по Новорязанскому шоссе, пробок нет. Участок со статусом - ЛПХ. Свет 15 кВт 380 вольт, газ, Центральный водопровод, отопление в доме всё под ключ. Дом под ключ, заселяйся и живи. Асфальтированный, круглогодичный подъезд. Доброжелательные соседи с двух сторон, многие круглогодичного проживания. В шаговой доступности: река Пахра, река Москва, святой источник, грибной лес, рыбалка, луга, храмовый комплекс, продуктовые магазины. В ближайших населенных пунктах Лыткарино, Тельмана, Островцы, Белый берег располагаются детские сады, школы, круглосуточные магазины, клиники, торговые центры, фитнес центры, фермерский рынок, Горнолыжная база и т.д. До остановки 250 м с постоянным транспортным сообщением до метро Котельники. 20 мин. езды до аэропорта Жуковский. Возможна продажа по ипотеке, материнский капитал.









move.ru



move.ru



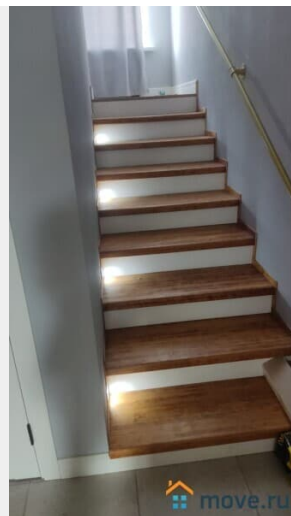
move.ru



move.ru



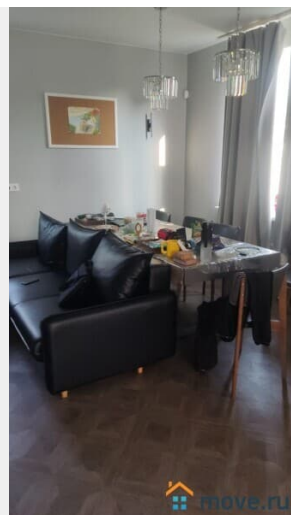
move.ru



move.ru



move.ru



move.ru

