

Загородный Мир

79154250348

Вешки, Вешки-Сити

500 000 000 ₽

Вешки, Вешки-Сити

Шоссе

[Алтуфьевское](#) ~3 км от МКАД

Особняк

Жилая площадь

590 м²

Площадь кухни

50 м²

Общая площадь

1222 м²

Детали объекта

Тип сделки

Продам

Раздел

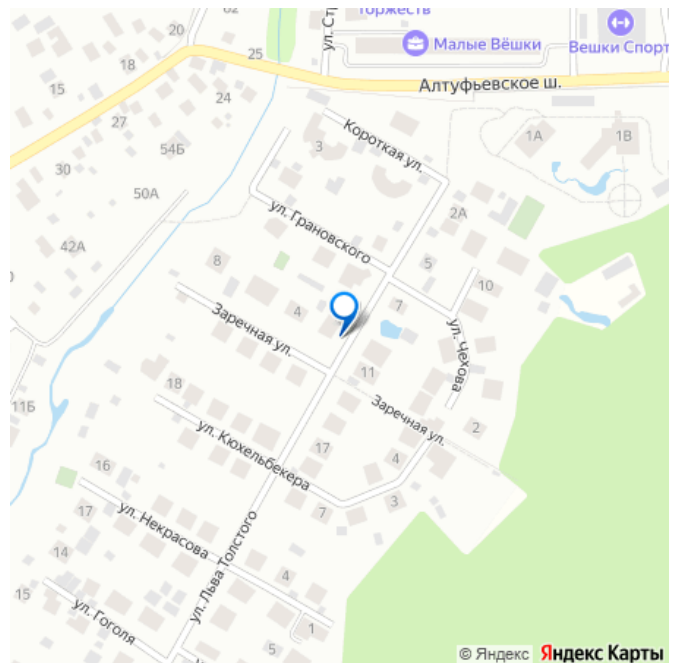
[Дома, дачи](#)

туалет в доме, душ в доме, кухня, баня/сауна, отопление,
водопровод, канализация, электричество, газ

Описание

Лот: 68497. Алтуфьевское ш., 3 км от МКАД, Вешки. Дом в охраняемом коттеджном поселке Вешки-Сити. Кирпичный дом 1222 кв.м построен по проекту архитектора Борисова Сергея Владимировича, доцента МАРХИ. Фасад отделан гранитом, мраморными балясинами и перилами, мозаикой, изготовленной по эскизам

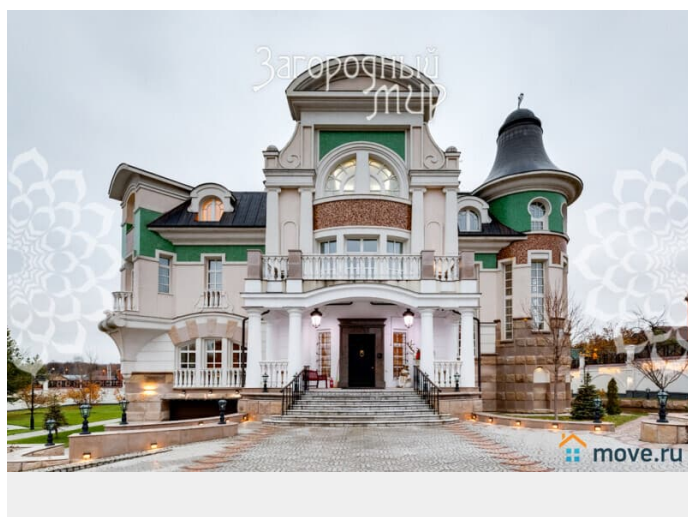
для заметок

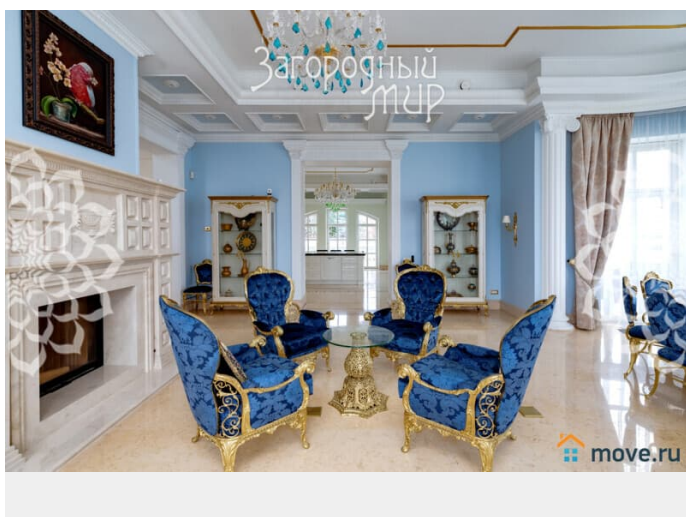
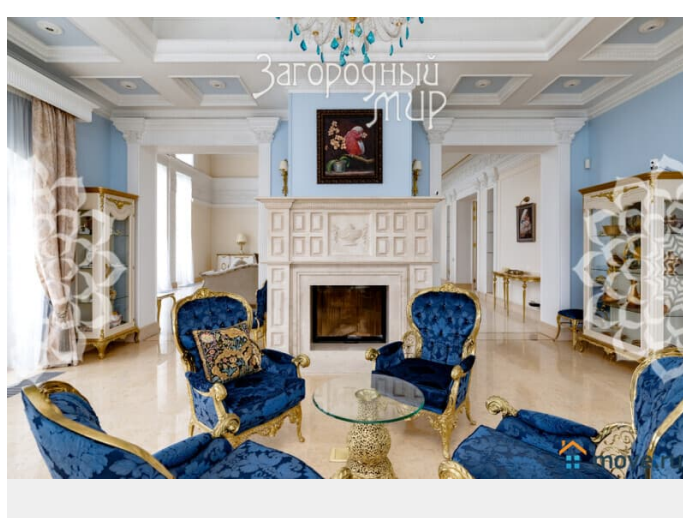
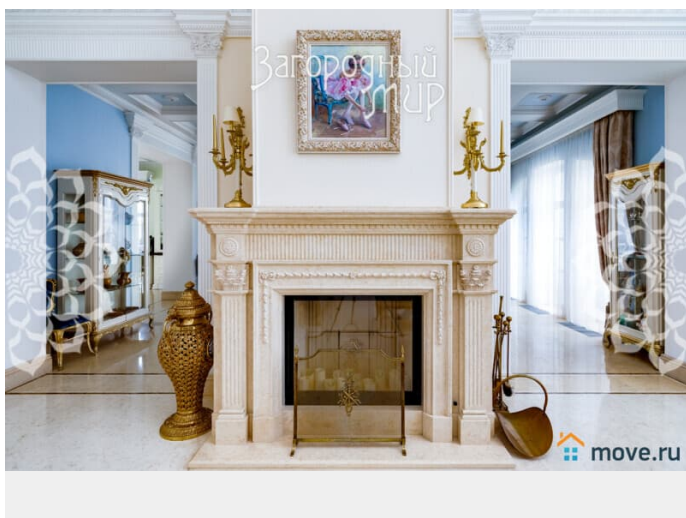
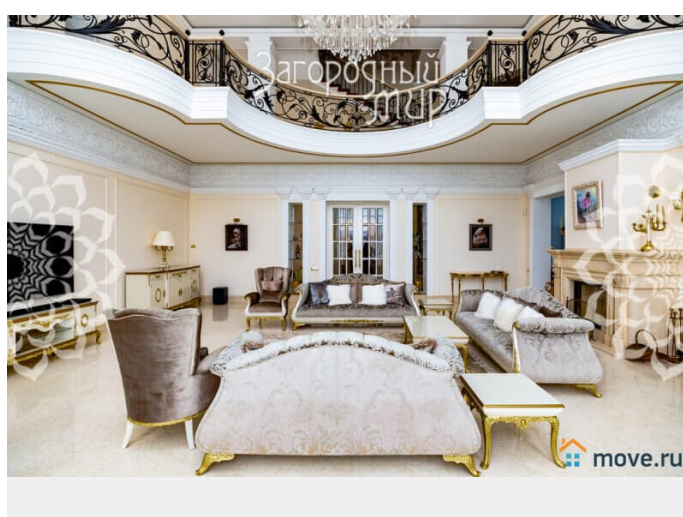
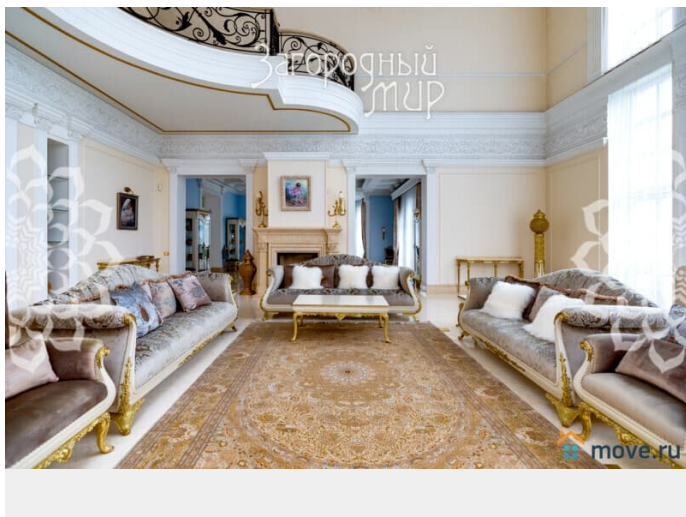
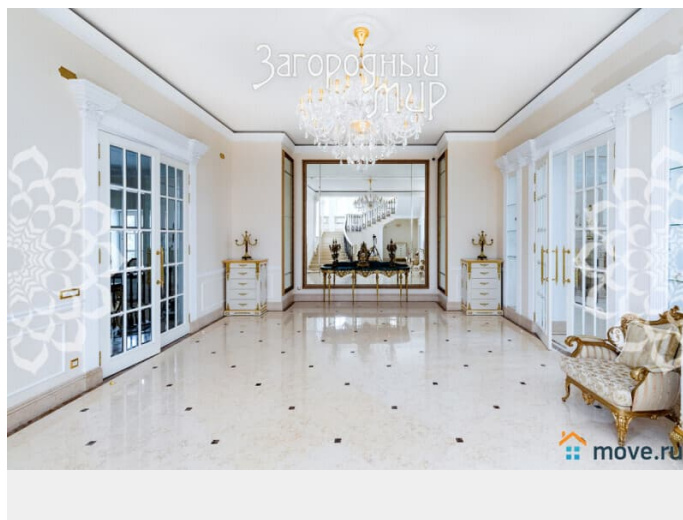
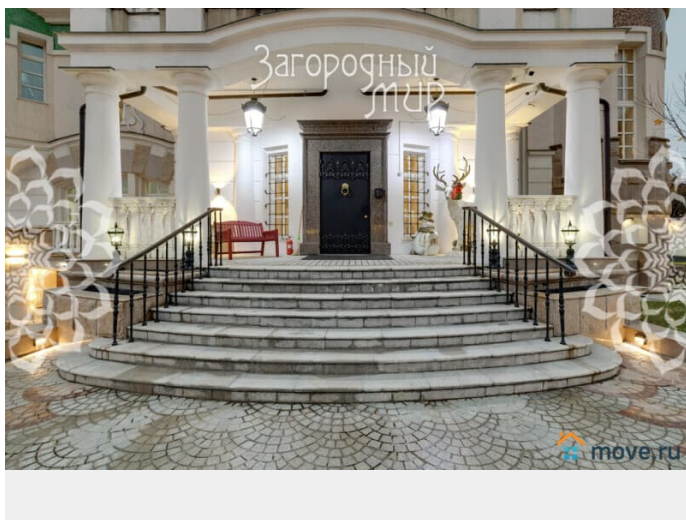


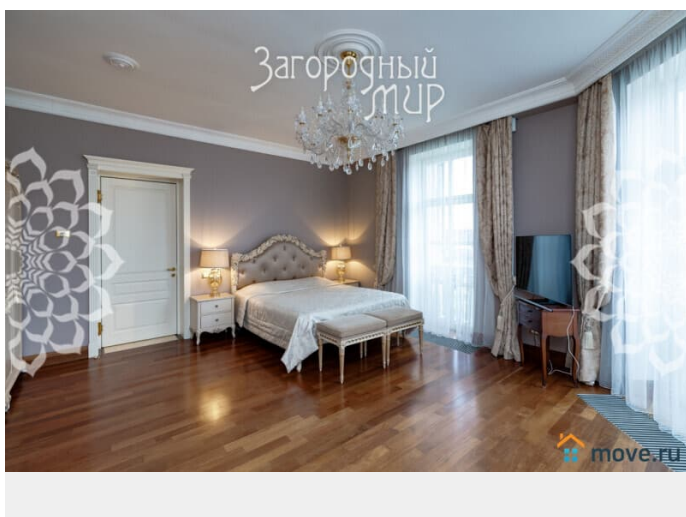
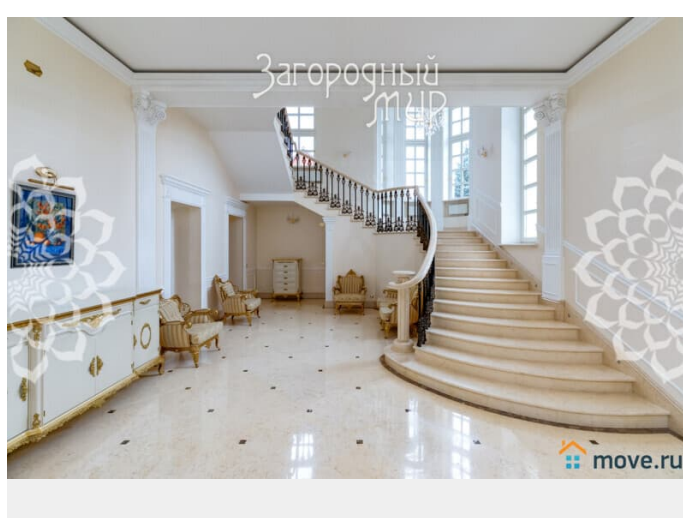
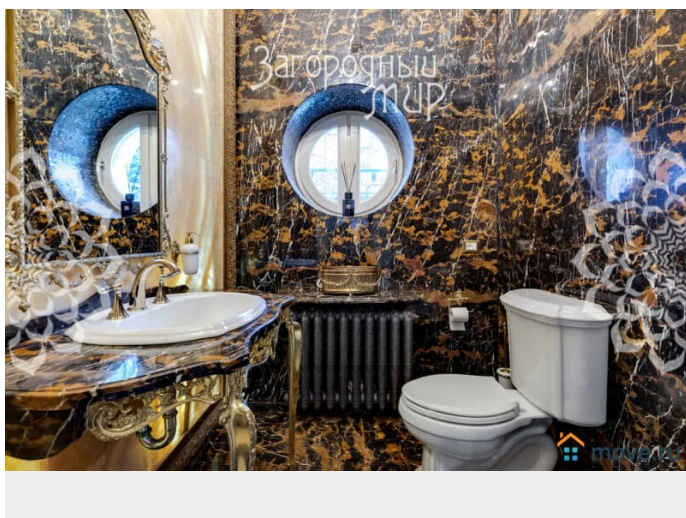
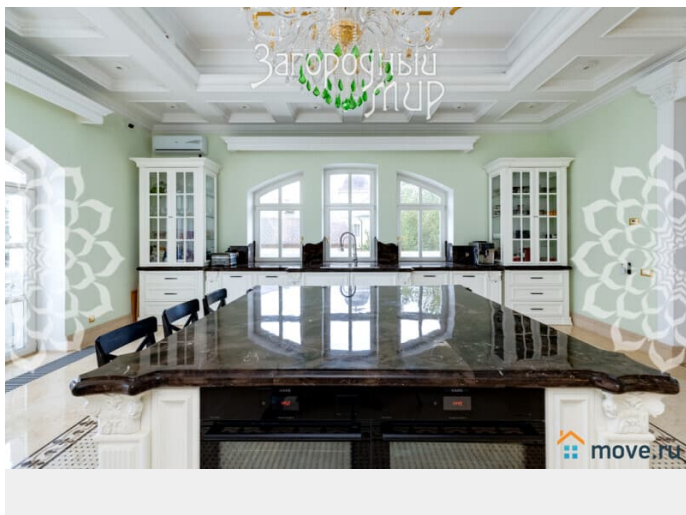
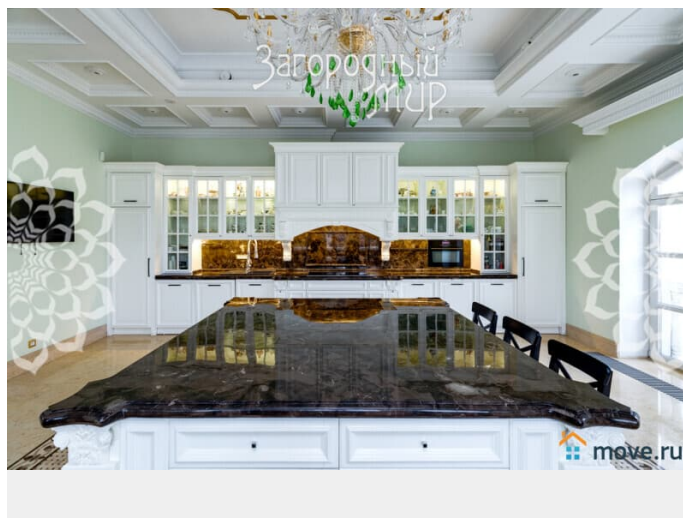
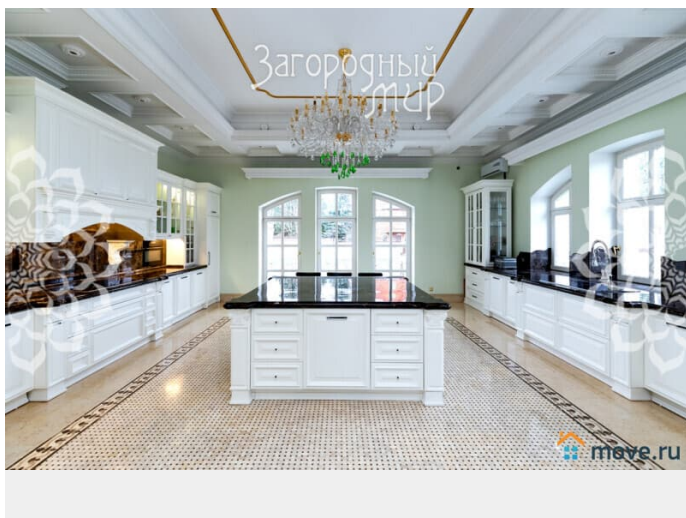
архитектора. Планировка дома. Цокольный этаж: Гараж на два машиноместа, прачечная с вентиляционным оборудованием, гардеробные комнаты гостиная в турецком стиле, баня хамам, баня сауна, винный погреб, санузел, котельная. Жилые помещения для персонала - 2 спальни, кухня, санузел. 1 этаж: холл 100 кв.м, гостиная с камином и вторым светом 100 кв.м, кухня 50 кв.м (грузовой лифт из гаража в кухню), столовая с камином 60 кв.м, библиотека, санузел. 2 этаж: 4 спальни, 2 санузла, холл 46 кв.м, балкон 3 этаж: гостиная 37 кв.м, большая спальня с камином 80 кв.м, 2 санузла, 2 гардеробные комнаты, кабинет 60 кв.м. 1, 2 и 3 этажи соединены лифтом с автоматическими дверями В отделке помещений использовались эксклюзивные материалы изготовленные по индивидуальному заказу. Полы и лестницы покрыты полированным мрамором Sunny, в спальнях наборный паркет Мербау, в санузлах художественная мозаика Бизацца и мрамор, потолки и стены декорированы лепниной по специальному индивидуальному проекту. На втором этаже ограждение - художественная ковка + поручни из мрамора, перила на лестницах - литье из бронзы + поручни из мрамора. Мебель в доме изготовлена на заказ отдельным эскизам турецкого производителя элитной мебели Метебронз. Вентиляция приточная и вытяжная с рекуперацией на шведском оборудовании, встроенная система увлажнения воздуха для периодов зимнего отопления. В спальнях установлены кондиционеры. Установлена система умный дом - управление, освещением, шторами, микроклиматом в доме, въездными воротами, доступом в дом, видеонаблюдение. Участок 51 сотка: Гараж на 4 машиноместа + 2-

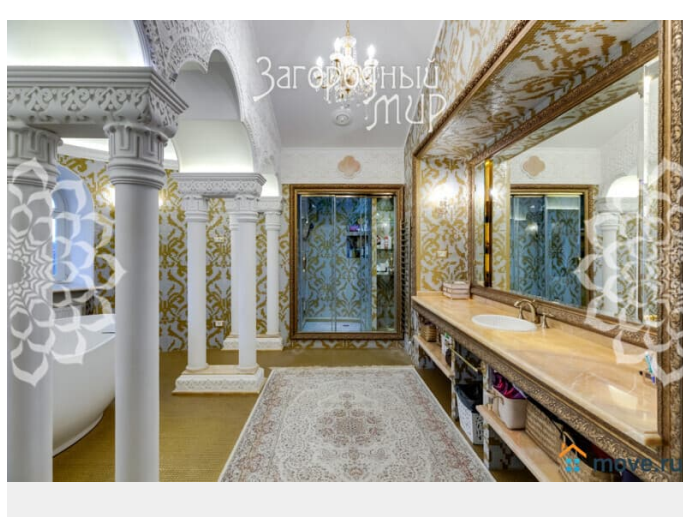
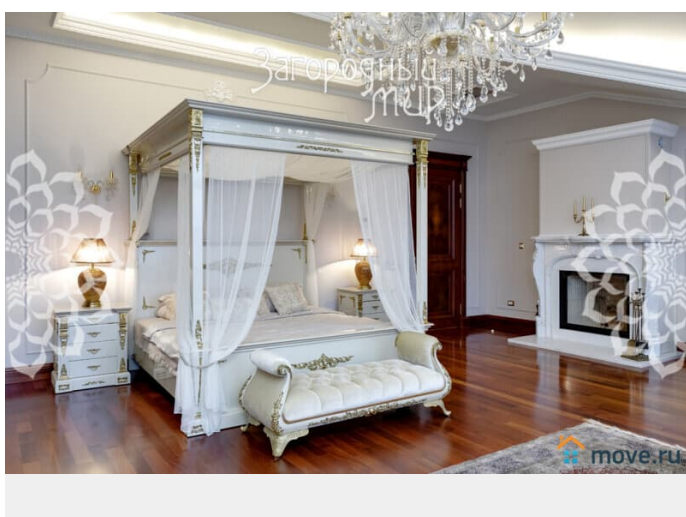
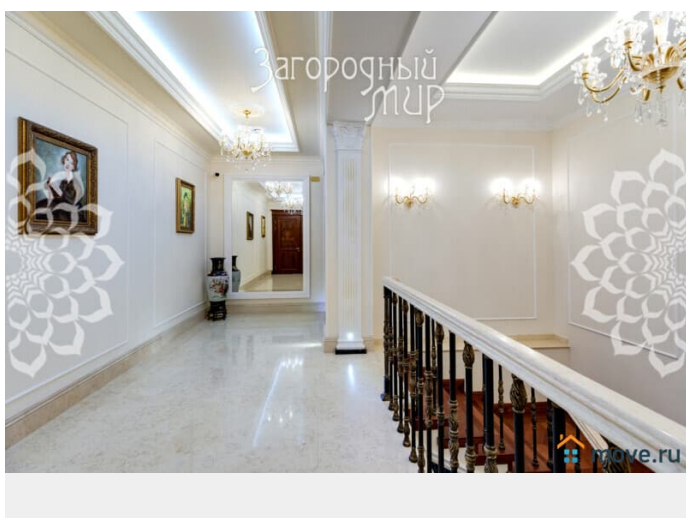
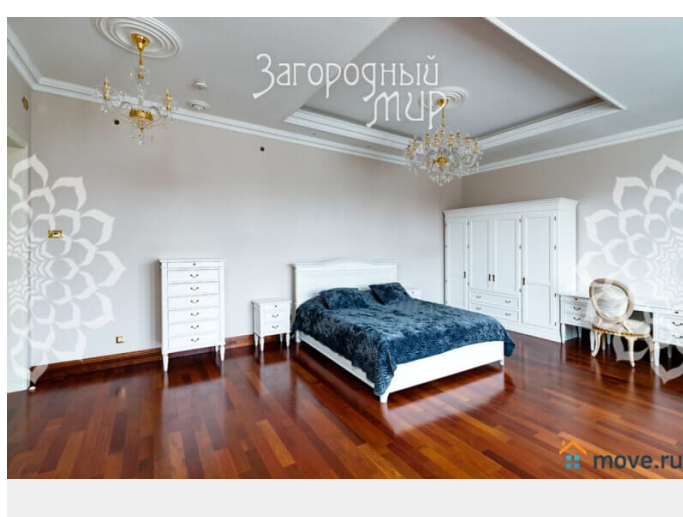
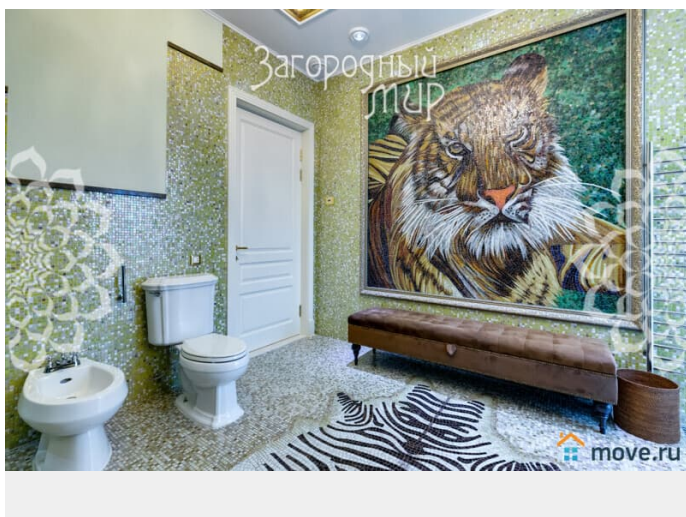
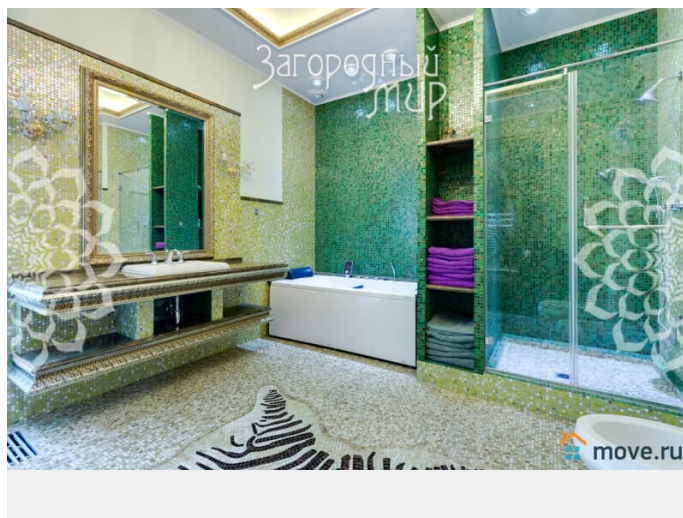
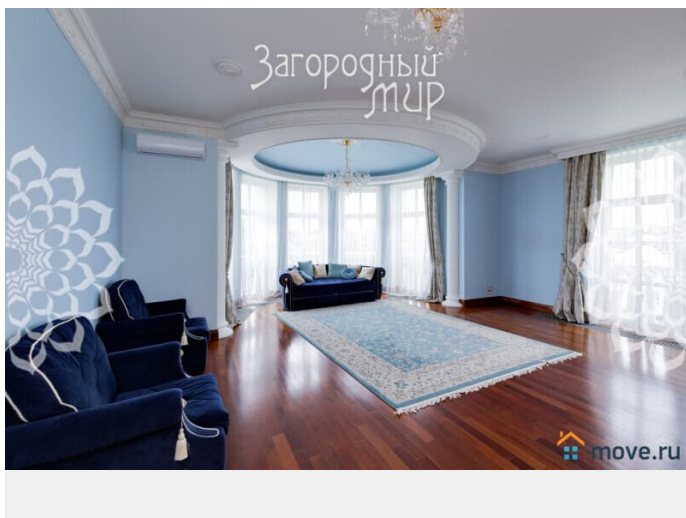
комнатная квартира для персонала.

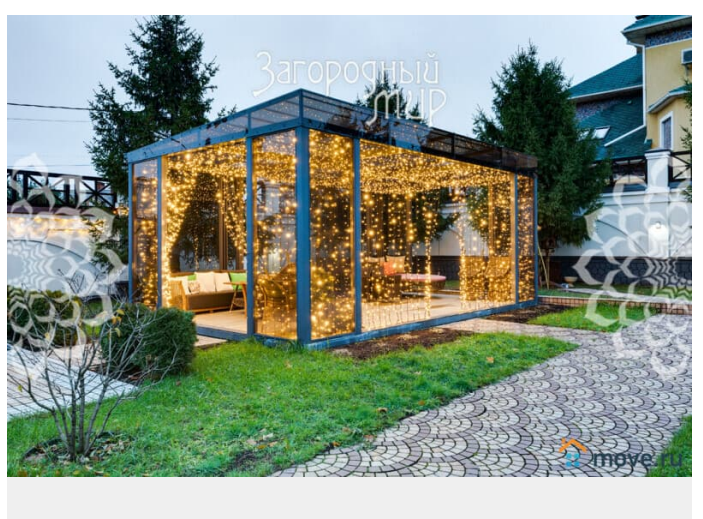
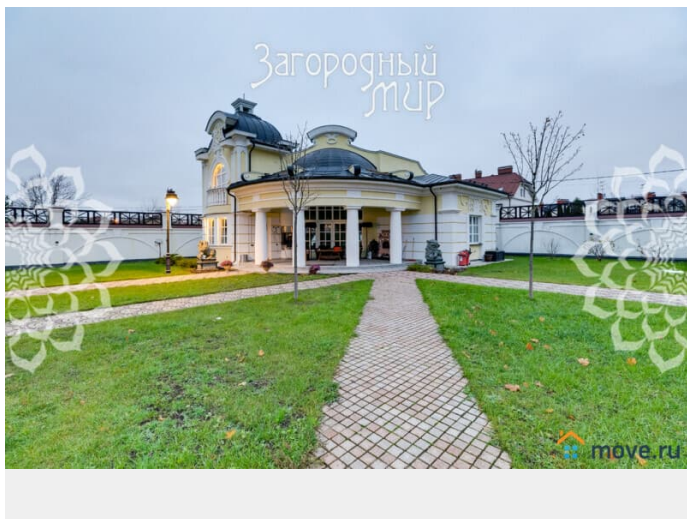
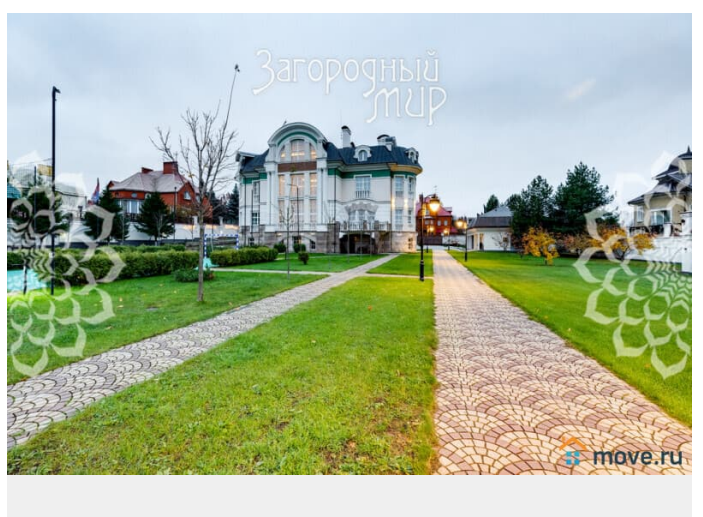
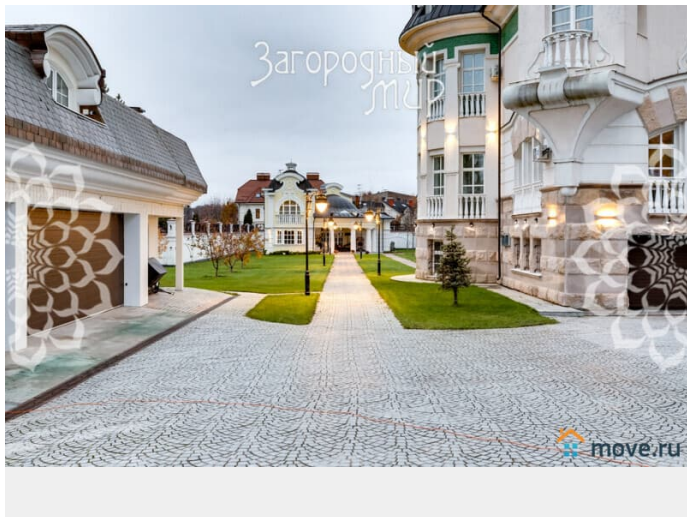
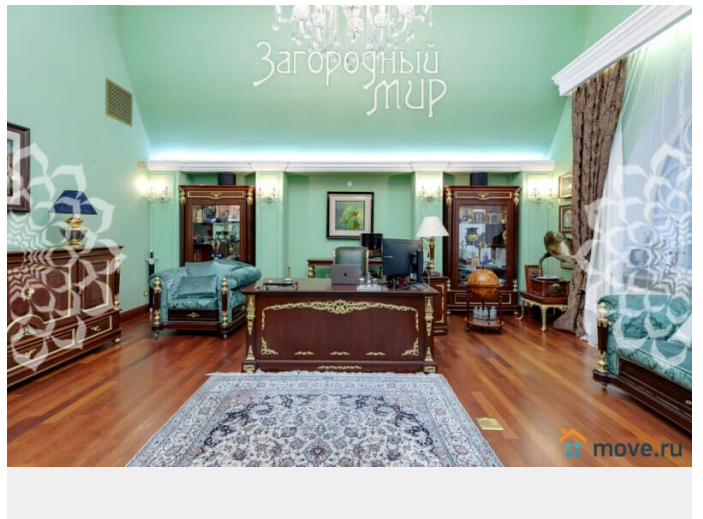
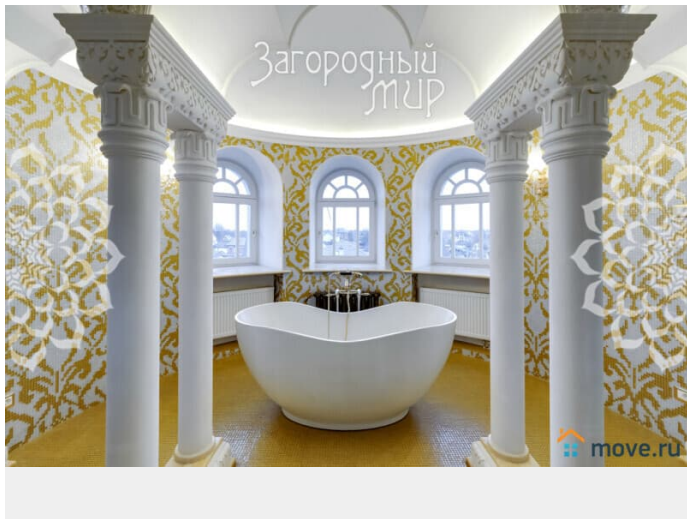
Отдельно стоящее здание - дом в саду с большой террасой, двумя спальнями и санузлом, кухня студия + каминный зал. На участке ландшафтный дизайн, есть спортивная площадка, отдельно стоящая терраса, домик с мангалом, территория перед домом и гаражом мощенная натуральным камнем. Участок огорожен кирпичным забором (высота 3 м), 2 въезда, ворота автоматические. Коммуникации: электричество 30 кВт, магистральный газ, центральный водопровод, центральная канализация. Поселок Вешки Сити расположен в живописном и экологически чистом районе. Территория поселка благоустроена, есть зеленые зоны и зоны отдыха для жителей. В поселке есть все необходимые удобства для комфортного проживания, включая магазины, рестораны, спортивные клубы. Территория поселка охраняется, что обеспечивает высокий уровень безопасности для жителей. Удобное расположение позволяет легко добраться до центра Москвы.

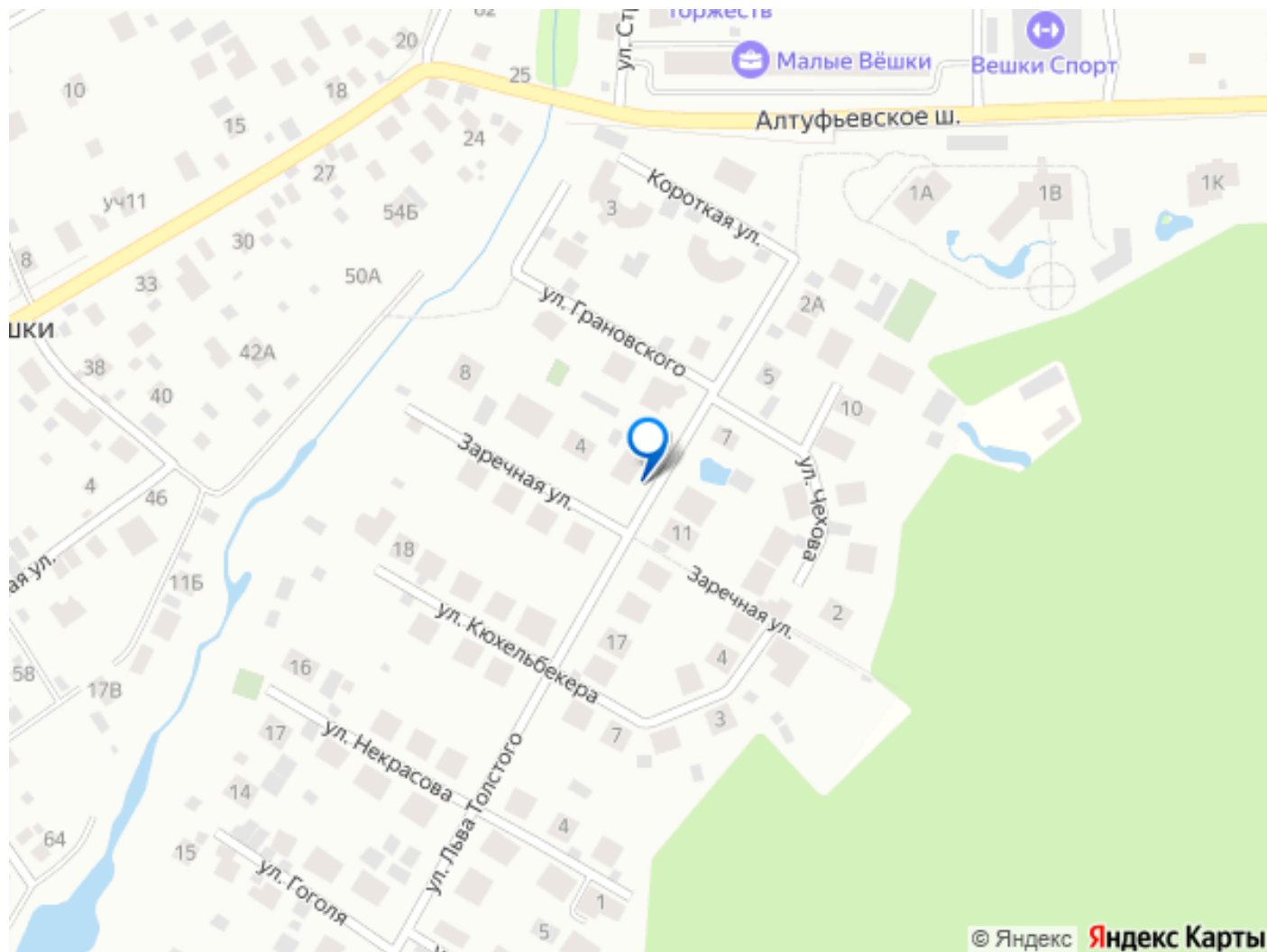












Move.ru - вся недвижимость России