

**Светлана Воронцова**

**79057706797**

**Видное, СНТ Солнышко, д. 43**

**27 000 000 ₽**

Видное, СНТ Солнышко, д. 43

для заметок

## Дом

Жилая площадь

130.1 м<sup>2</sup>

Площадь кухни

13.3 м<sup>2</sup>

Общая площадь

146.7 м<sup>2</sup>

## Детали объекта

Тип сделки

Продам

Раздел

[Дома, дачи](#)

Строение

Кирпичное

возможен торг, туалет в доме, кухня, отопление,

водопровод, канализация, электричество, газ

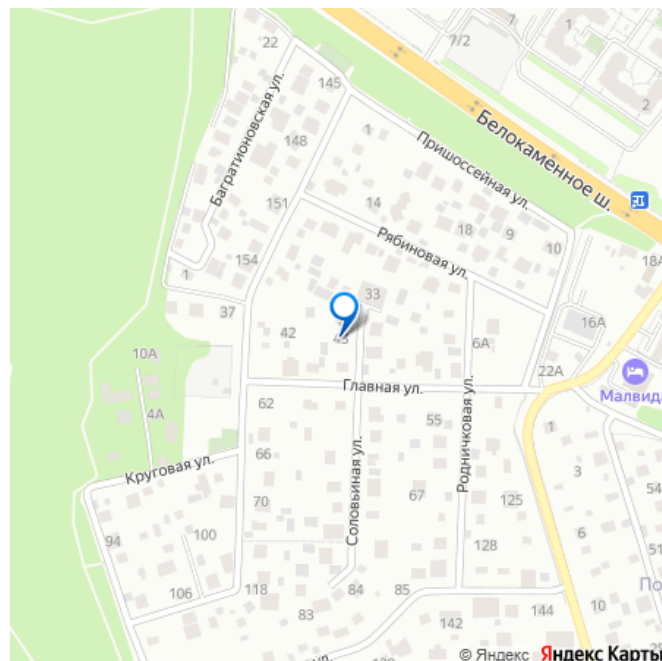
## Описание

Продается дом 146,7 кв.м. на участке 9.3 сотки (20x44 метра) в СНТ "Солнышко" (Видное). Дом 2010 года постройки, кирпичный, двухэтажный. Строили сами. Фундамент свайный. Стены цельнодеревянные. Внутренняя отделка вагонка. На полу доска. Окна двойные стеклопакеты. Потолки 2,8 метра. Крыша

**Дом 146,7 кв.м.**



металлочерепица со снегоудержателями. В доме два входа / выхода, есть возможность изолировать под две семьи, на два отдельных блокированных дома. На первом этаже: спальня 21,3 кв.м. (стол-книжка), комната 16,8 кв.м. (шкаф книжный, сервант, диван, стол), кухня 13,3 кв.м., (диван, кухонный гарнитур из 17 предметов, плита газовая, духовой шкаф, стол, шкаф-колонка, раковина, газовый котел), прихожая 12,3 кв.м. (шкаф-купе трехдверный с зеркалом, стол журнальный), терраса 9,4 кв.м. (спортивные турники, лестница на 2й этаж), ванная 2,7 кв.м. (ванная, раковина, зеркало, стиральная машинка), туалет 1,6 кв.м. (унитаз). На второй этаж деревянная, сосновая лестница. Вода центральная и канализация - платежи в СНТ. Электричество 15 кВт, прямой договор, счетчик двухфазный. Газовое отопление, газовый котел Baxi Luna-3 Comfort. На участке гараж шлакоблочный 26,2 кв.м. Участок сухой, ровный. Забор деревянный по лицевой стороне участка, по трем другим сторонам сетка Рабица. На участке две лавочки. Деревья - груша, вишня, яблони, черешня. Кусты смородина, малина, ежевика, жимолость, барбарис. Дороги в СНТ чистят круглогодично. Вывоз мусора один раз в день. Дом расположен на тупиковой улице. Тихое место. В шаговой доступности магазины, пункты выдачи, кафе, автомастерские, баня, лыжная трасса, река Купелинка. От дома до автобусной остановки 400 метров, до ж/д станции «Расторгуево» 4,5 км, до МКАД 7,5 км. Один взрослый собственник. Оперативный показ. Специалист по недвижимости – Светлана.





Дом 146,7 кв.м.



Дом 146,7 кв.м.



Спальня 21,3 кв.м.



Спальня 21,3 кв.м.



Комната 16,8 кв.м.



Комната 16,8 кв.м.



Кухня 13,3 кв.м.

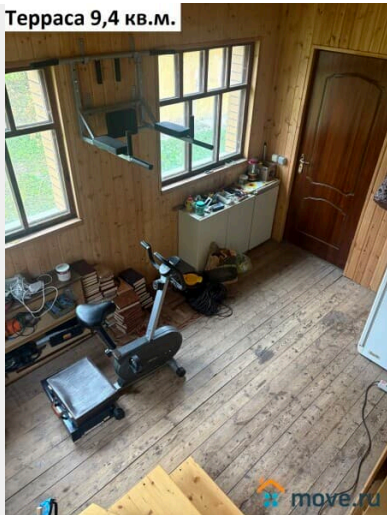


Кухня 13,3 кв.м.





Терраса 9,4 кв.м.



Лестница на 2й этаж на террасе 9,4 кв.м.



Ванная 2,7 кв.м.



Туалет 1,6 кв.м.



Прихожая 12,3 кв.м.



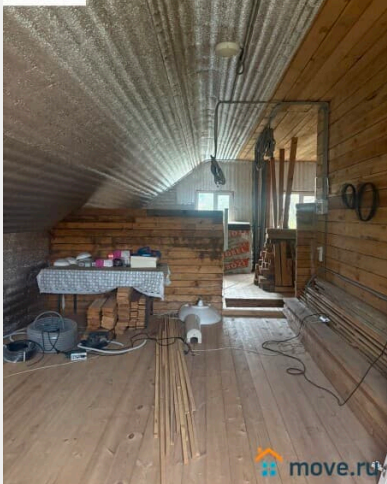
Прихожая 12,3 кв.м.



## План 1го этажа



2й этаж

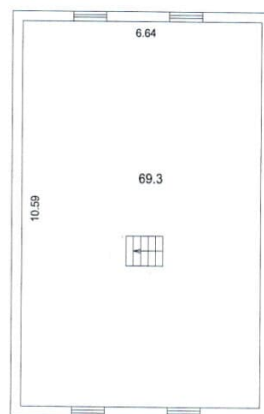




2й этаж



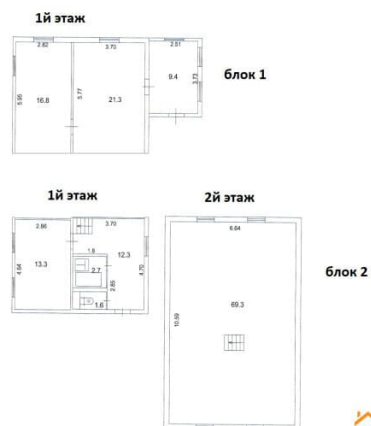
План 2го этажа



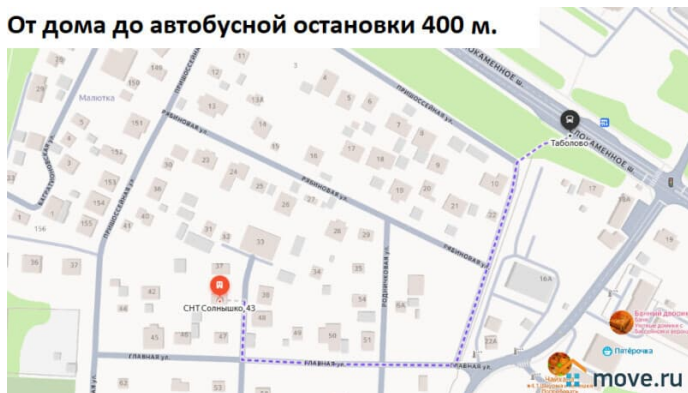
6. Экспликация к поэтажному плану

Этаж	Номер помещения	Номер на плане	Назначение частей помещения	Общая площадь (кв.м)	Высота(м)
2	1	1	холл	12,3	2,78
		2	туалет	1,6	
		3	ванная	2,7	
		4	кухня	13,3	
		5	жилая	16,8	2,85
		6	жилая	21,3	
		7	пристройка	9,4	
мансардный	1	8	жилая	69,3	2,85
Итого				146,7	

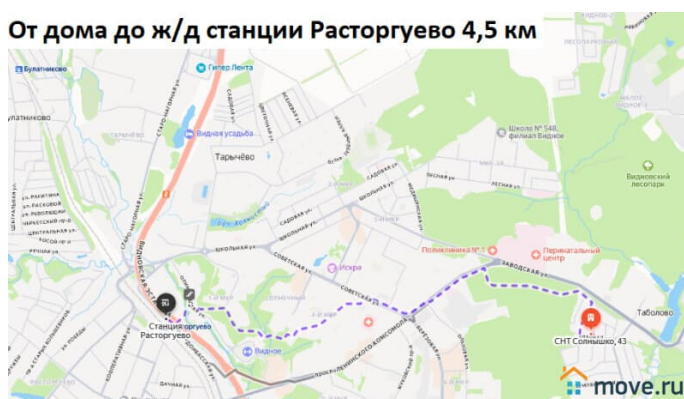
Вариант раздела дома



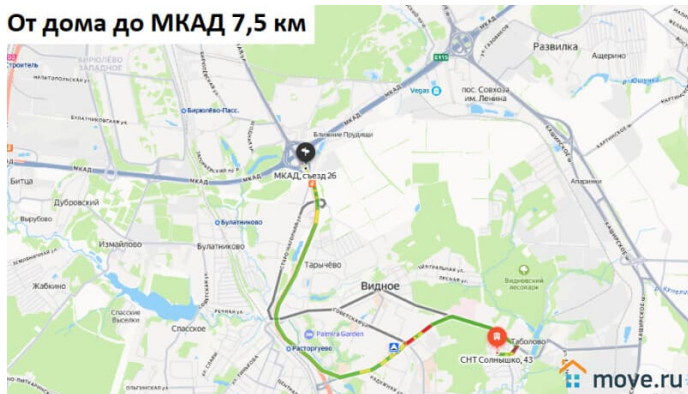
От дома до автобусной остановки 400 м.



От дома до ж/д станции Расторгуево 4,5 км



От дома до МКАД 7,5 км



Участок 9,3 сот.



Участок 9,3 сот.



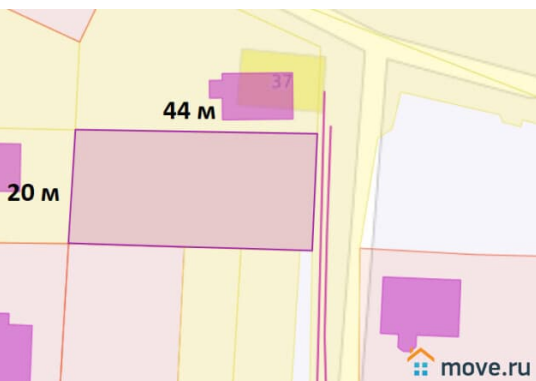
Участок 9,3 сот.



Гараж 26,2 кв.м. на участке 9,3 сот.



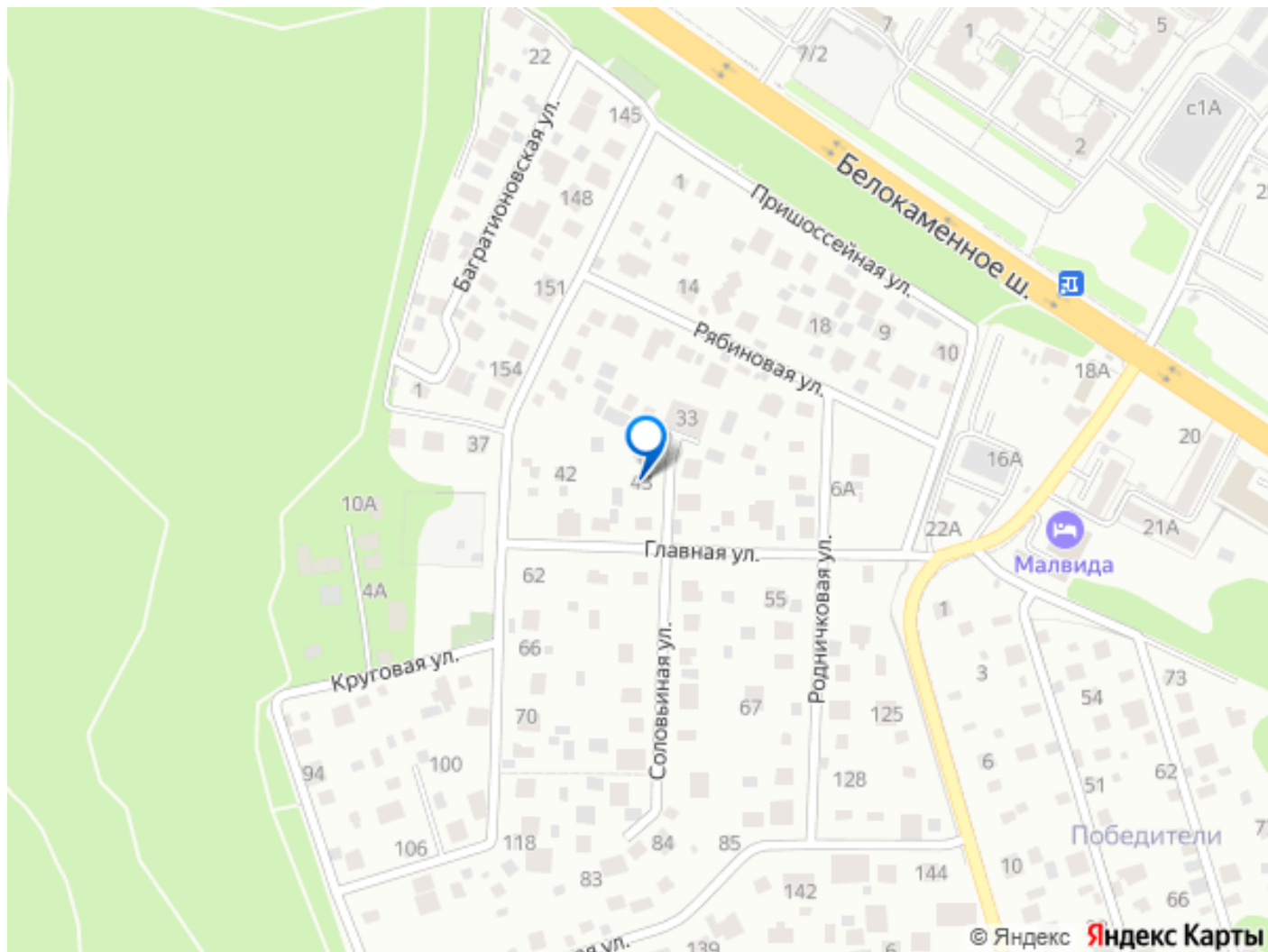
Гараж 26,2 кв.м. на участке 9,3 сот.



Вход на участок 9,3 сот.







Move.ru - вся недвижимость России