

**Петров Алексей**

**79253331147**

**Видное, стр 2**

**950 000 ₽**

Видное, стр 2

## Офис

Общая площадь

22 м<sup>2</sup>

## Детали объекта

Тип сделки

Продам

Раздел

[Коммерческая недвижимость](#)

возможен торг

## Описание

Продается уникальный двухэтажный дом, офис, эллинг со всеми удобствами: ванная, унитаз, пожарная сигнализация, лестница на второй этаж и кладовая. Состоит 2х этажей

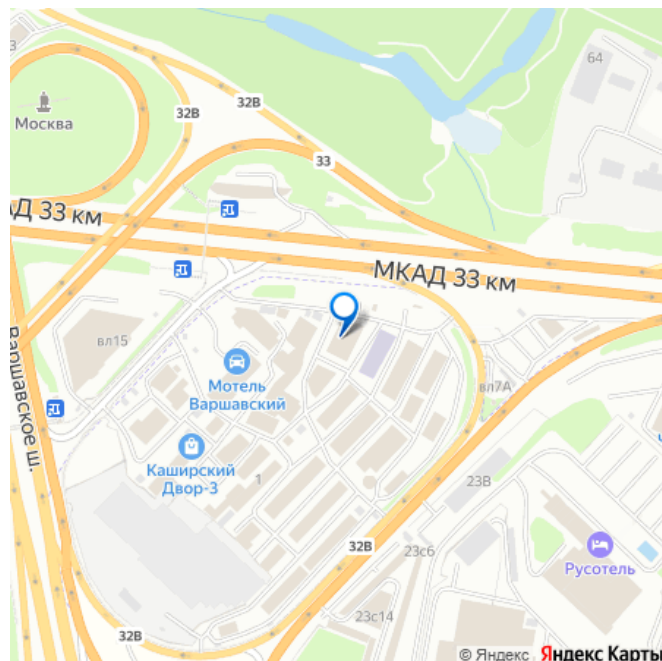
Первый этаж: 20 футов с панорамной входной группой Длина контейнера 6 метров  
Ширина 2.45 Высота 2.9 метра Стены и потолок - ППУ 20мм+ пенополистерол 80мм  
Полы - пеноплекс 50мм Теплый и вместительный офис для 2х человек. Второй этаж: Контейнер 10 футов Длина 3 метра  
Ширина 2.45 Высота 2.6 метра Утепление: пенополистерол 80мм ?

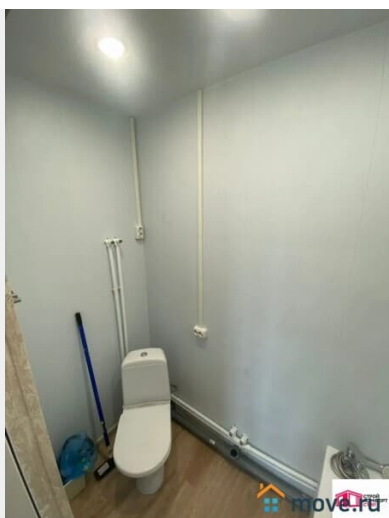
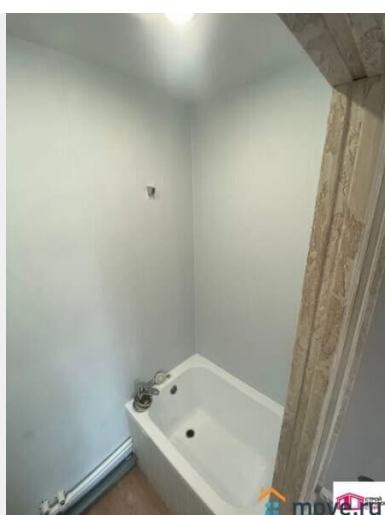
Ключевые преимущества: · Стильный экстерьер: Элегантный цвет «слоновая кость» создает солидный внешний вид и отлично вписывается в любое окружение. ·

для заметок

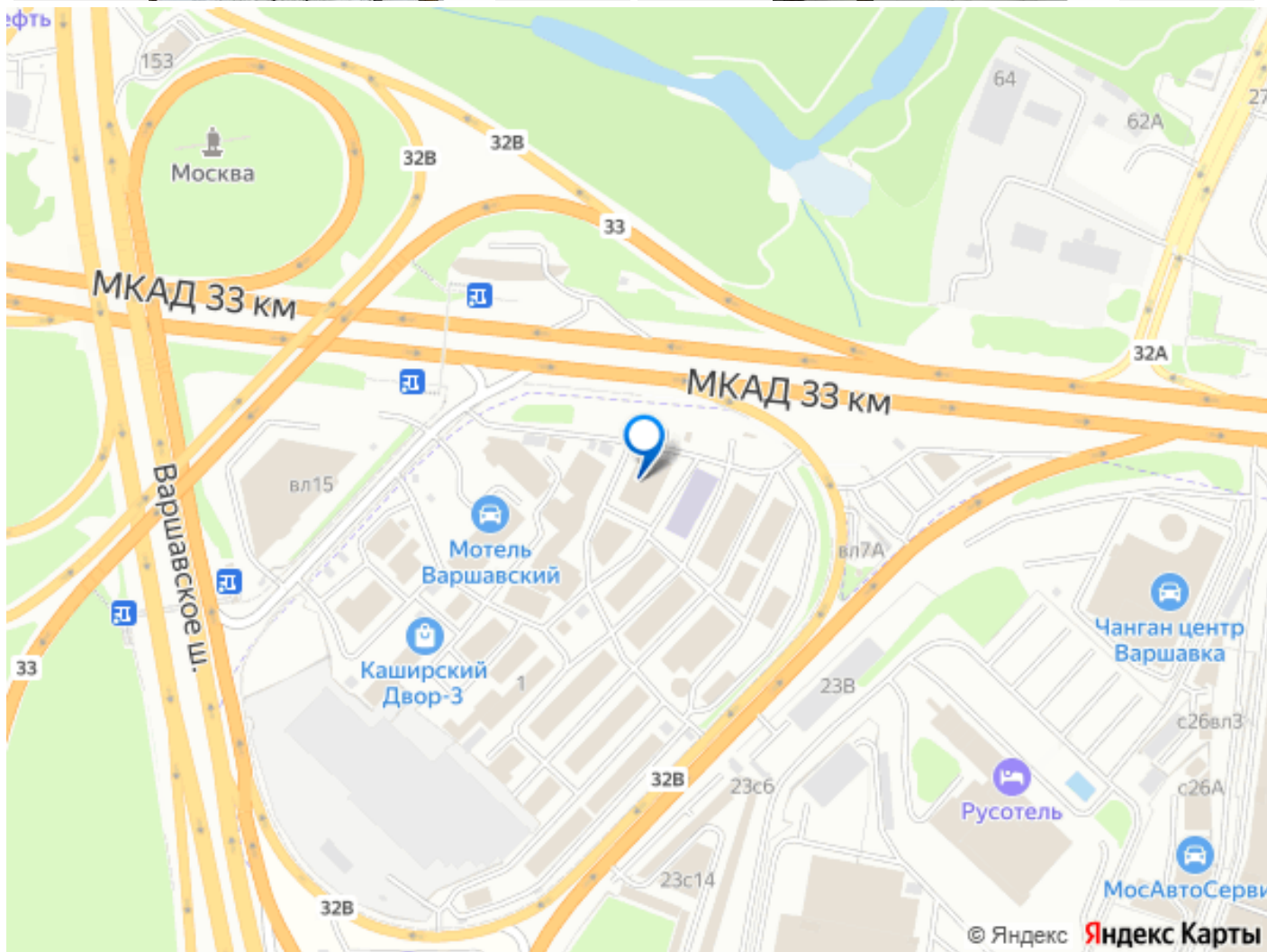
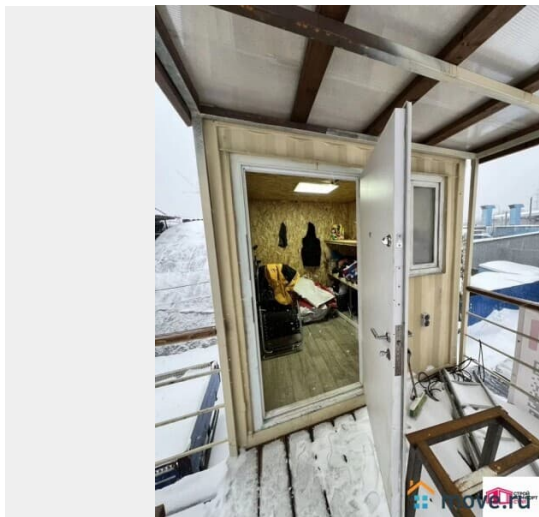


Панорамная дверь: Входная алюминиевая дверь с ПВХ-остеклением наполняет пространство естественным светом, визуально расширяет его и создает позитивную атмосферу. · Европейский ремонт: Внутри вас ждет уют и полная готовность к работе. В отделке использованы современные материалы: · Стены: Гипсокартон и стильные МДФ-панели. · Потолки: Бесшовные натяжные потолки со светодиодной подсветкой. · Пол: Практичный и эстетичный ламинат. · Полная автономность: Собственный санузел с новой, никогда не использовавшейся сантехникой (ванна и унитаз). Вам не нужны дополнительные коммуникации. · Комфорт круглый год: Надежное утепление 100 мм гарантирует сохранение тепла зимой и прохлады летом. · Стабильность: Конструкция установлена на бетонных блоках, что обеспечивает идеальную геометрию и долговечность. ? Для кого это идеальное решение? · Для стартапов и малого бизнеса, желающего быстро начать работу практически не выходя из дома · Жить и работать за городом; · Для выездных офисов на стройплощадках, в логистических комплексах; · Для себя на дачу или в отпуск на арендную землю; · Для частной мастерской, студии или кабинета. ? Что вы получаете? Вы экономите время и деньги на проекте, поиске подрядчиков, закупке материалов и ремонте. Просто заезжайте и начинайте работать! --- Цена: 950 000 рублей ? Местоположение: Москва, м. Аннино, МКАД, 33-й км с10 территория рынка Каширский двор-3 ? Для связи: [пишите в чате] Позвоните нам и этот прекрасный проект будет Вашим ?









Move.ru - вся недвижимость России