

🕒 Создано: 29.07.2025 в 11:39

Обновлено: 13.01.2026 в 17:06

Волоколамск, СНТ Селесня

7 250 000 ₽

Волоколамск, СНТ Селесня

Шоссе

[Новорижское](#) ~133 км от МКАД

Дом

Жилая площадь

80 м²

Площадь кухни

10 м²

Общая площадь

147 м²

Детали объекта

Тип сделки

Продам

Раздел

[Дома, дачи](#)

Строение

Деревянное

туалет в доме, душ в доме, кухня, отопление, канализация,
электричество, ПМЖ

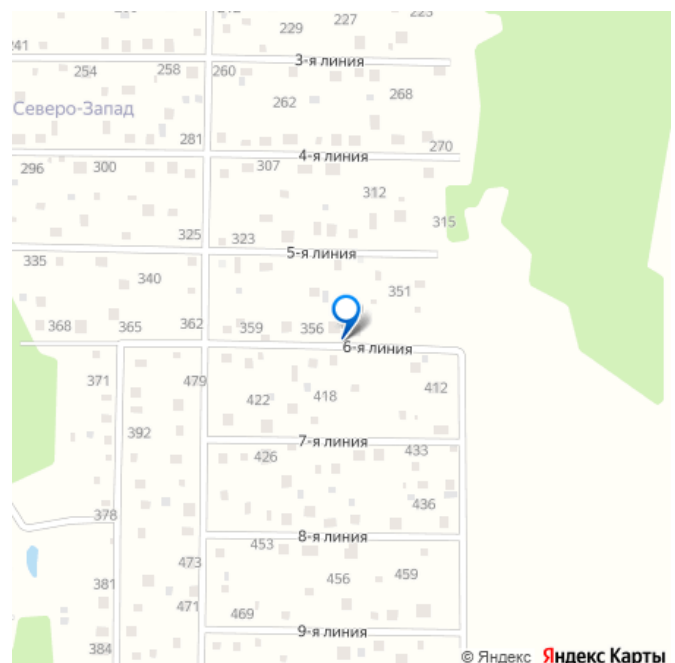
Описание

Собственник принял решение продать уютный дом в живописном садовом товариществе Селесня с просторным участком для жизни вдали от городской суеты! В отличии от многих СНТ имеется

<https://move.ru/objects/9283611255>

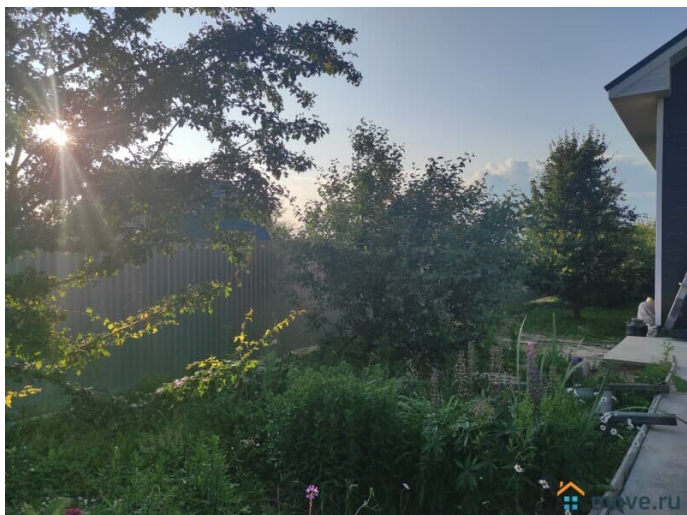
Александр Юрьевич Развалов,
Риэлторские услуги в Волоколамске.
79261015935

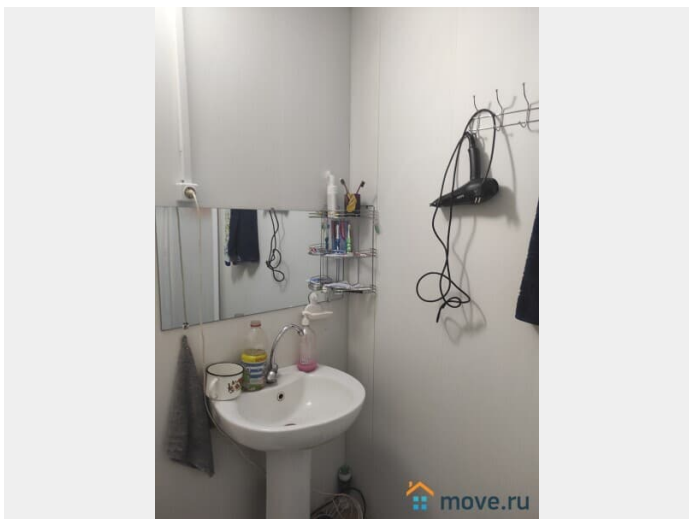
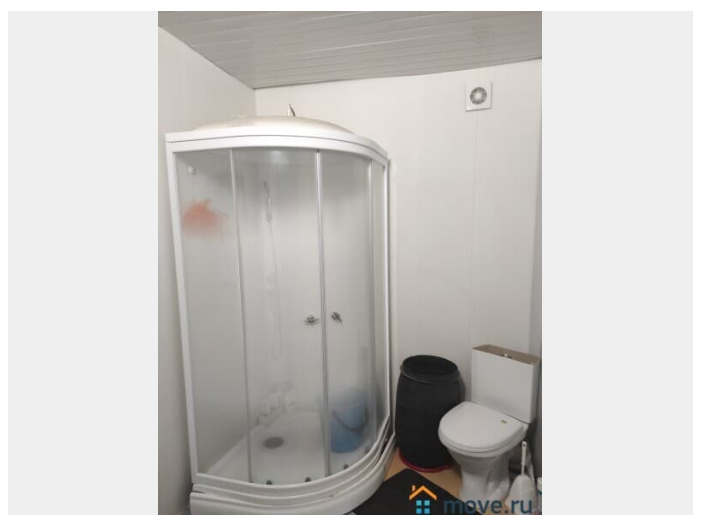
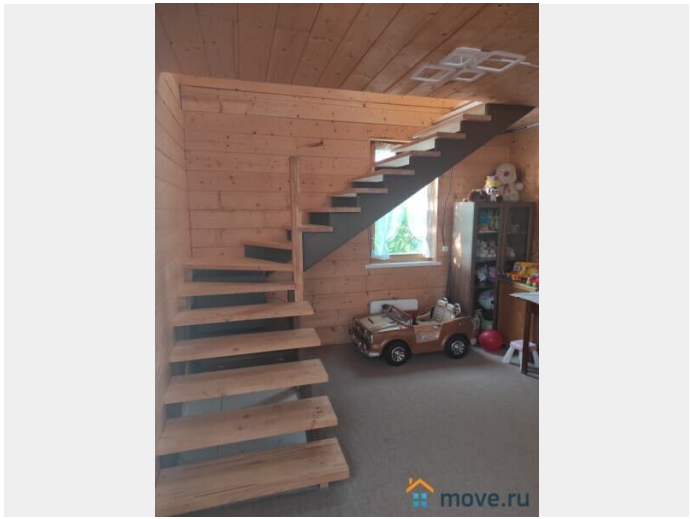
для заметок

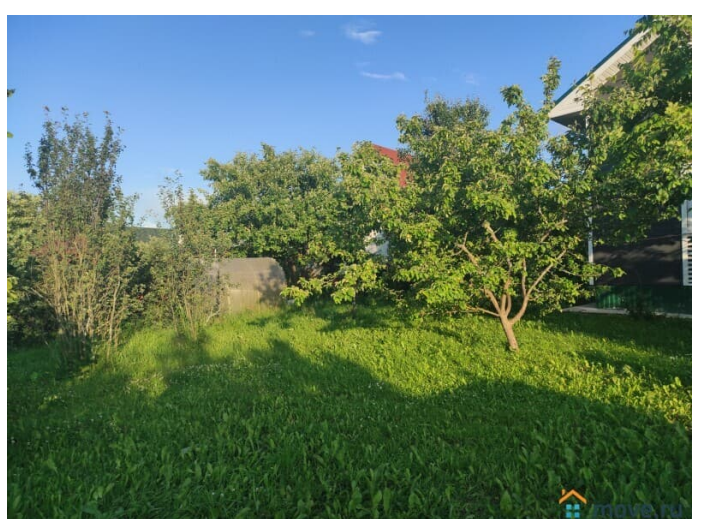
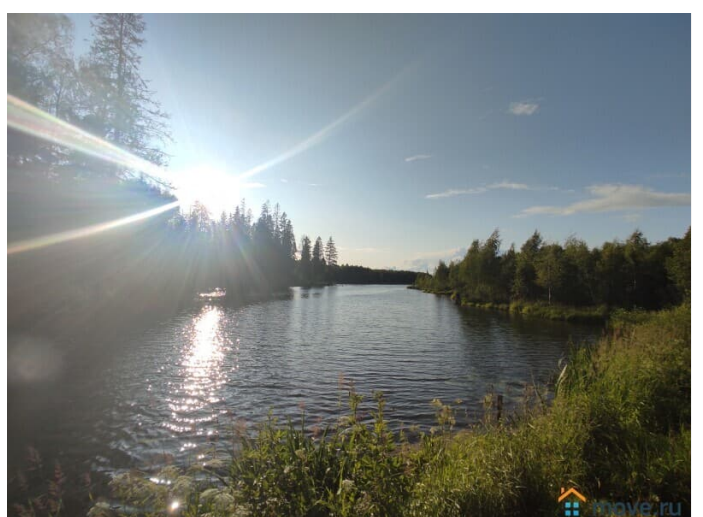


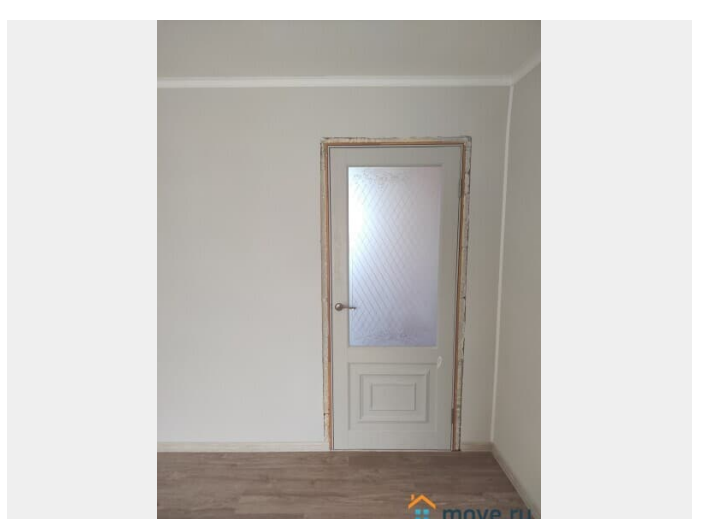
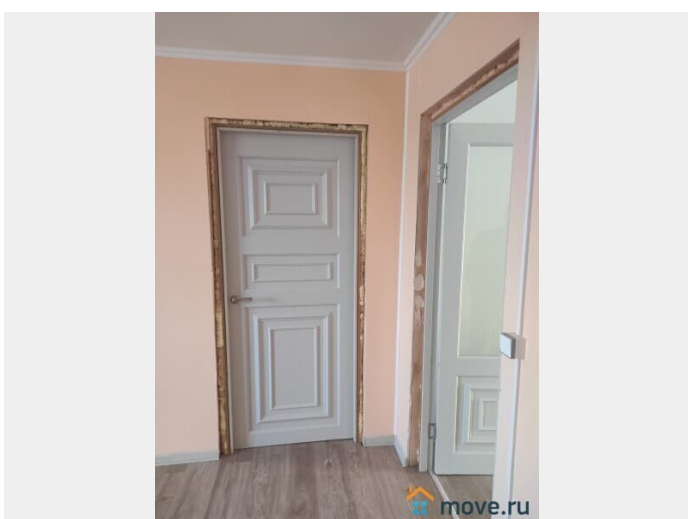
железнодорожное сообщение до Рижского вокзала (Платформа 133 км в пошаговой доступности), а также РЕКА СЕЛЕСНЯ с прекрасными видами. Адрес: Московская область, Новорижское шоссе 112 км от МКАДа, Волоколамский округ, деревня Аксёново, садоводческое некоммерческое товарищество Селесня. Характеристики дома: • Дом очень теплый строился под себя для круглогодичного проживания, зимовали 2 зимы. • Площадь: 147.1 м² • Материал: каркасная технология с использованием негорючих материалов • Перекрытия, пол, крыша толщина утепления 200, Стены 150. • Этажность: 2 этажа • Фундамент: Свайный, винтовой, отмостка качественная, бетонная. • Кровля: двухскатная • Окна: современные пластиковые • Входная дверь: металлическая Участок и инфраструктура: • Отличная экология • Благоустроенный участок с насаждениями • Площадь: 8 соток • Форма: ровный прямоугольник • Ограждение: забор частично из рабицы и металлопрофиль по периметру. • Растительность: Плодовые деревья: яблоня, слива. • Въезд бетонная заливка, ворота откатные. Коммуникации: • Электричество выделено 10 кВт, возможно увеличение. • Туалет, душевая кабина в доме, все выведены в септик. • Мебель почти новая, 1 год использования - все остается новому собственнику. Расположение и транспортная доступность: • СНТ расположено в лесном массиве рядом с рекой Селесня • Дорога: Новорижское шоссе, от съезда 1.5 км грунтовая. • Железнодорожная платформа в пошаговой доступности (см. карту) Ближайшая инфраструктура: • Строительные магазины рядом • Продуктовый магазин при СНТ • Рыболовная база Зубово Особые условия: • Требуется доделать ремонт под себя, есть небольшие

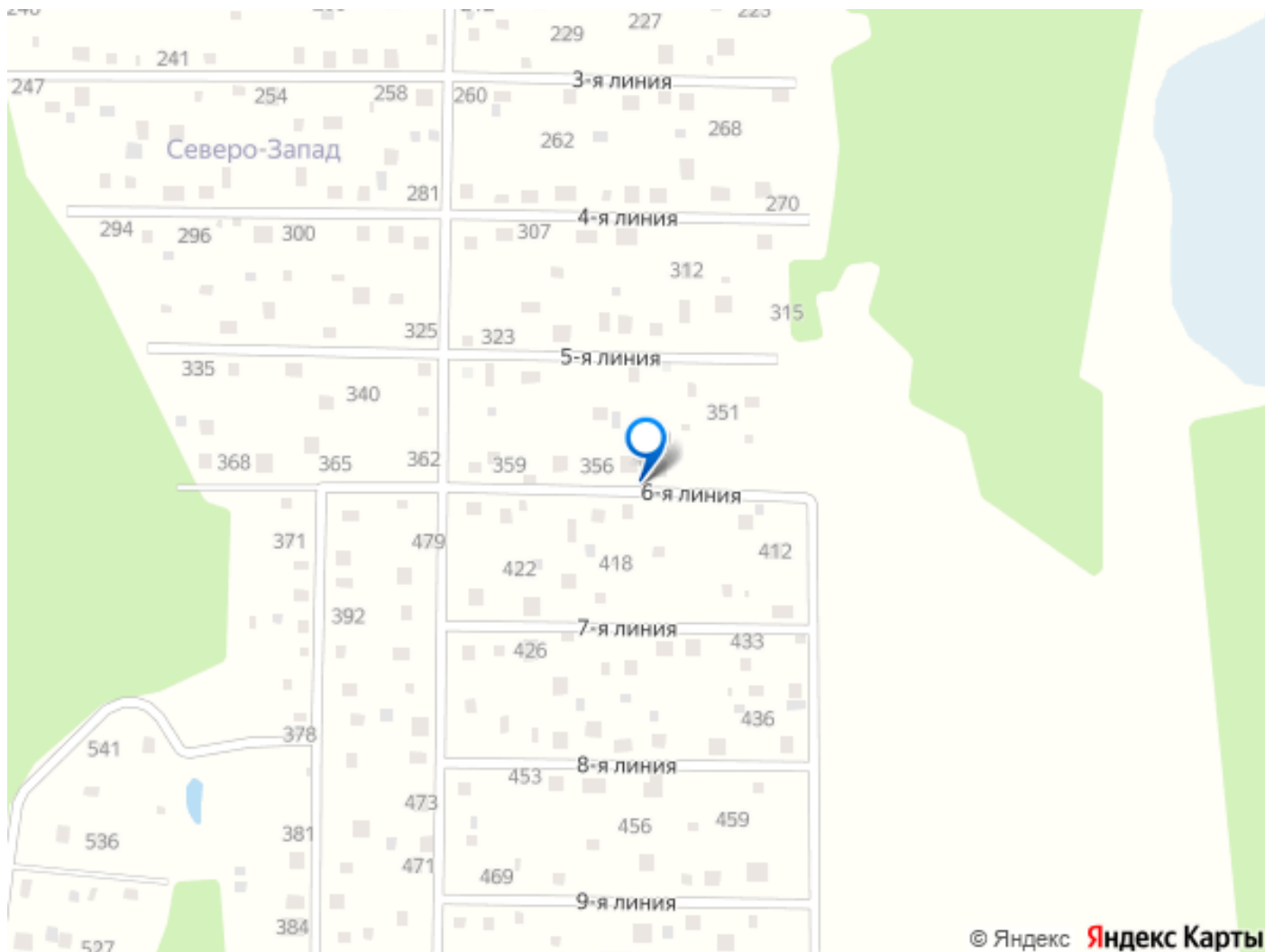
недоделки по отделке. • Необходимо рытье колодца или бурение скважины (нынешний владелец берет воду у соседа), не успел доделать. Увидели объявление в архиве, уточните актуальность 89261015935











Move.ru - вся недвижимость России