

Создано: 04.12.2024 в 15:34

Обновлено: 14.01.2026 в 10:45

Волоколамск, улица Вишневая

18 000 000 ₽

Волоколамск, улица Вишневая

Улица

[улица Вишневая](#)

Шоссе

[Новорижское](#) ~100 км от МКАД

Дом

Площадь участка

12.5 соток

Жилая площадь

118 м²

Площадь кухни

12 м²

Общая площадь

204 м²

Детали объекта

Тип сделки

Продам

Раздел

[Дома, дачи](#)

Строение

Кирпичное

туалет в доме, душ в доме, кухня, баня/сауна, отопление,

водопровод, канализация, электричество, газ, ПМЖ

Описание

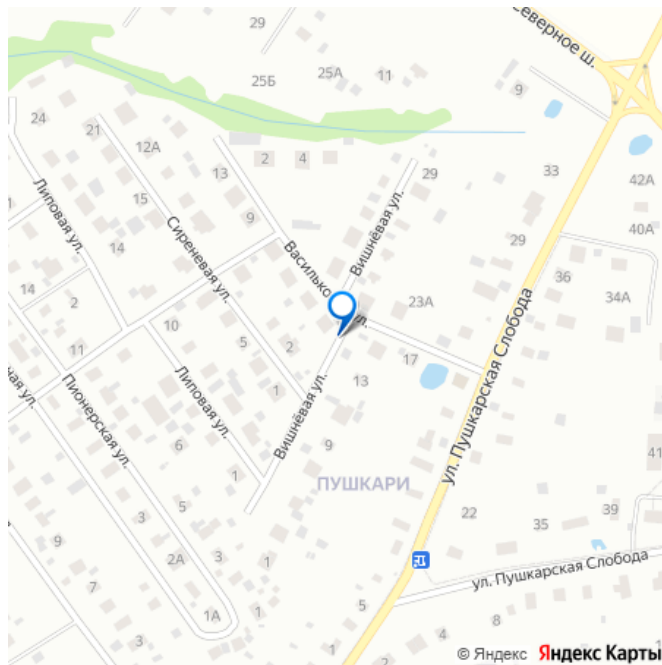
<https://move.ru/objects/9267656953>

Илья Зимин , Агентство

«Волоколамская Недвижимость»

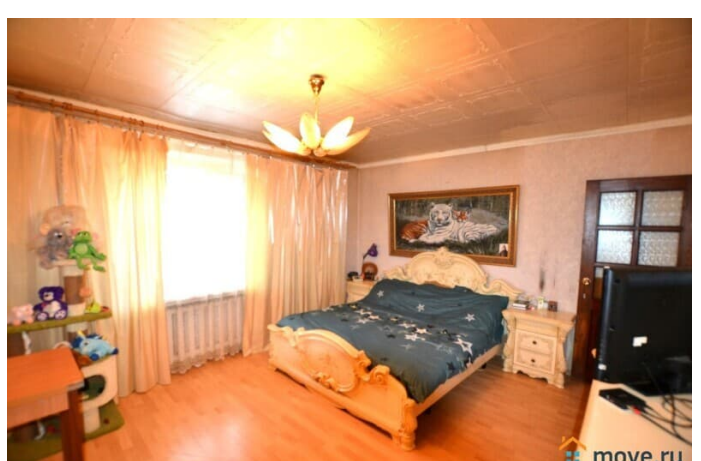
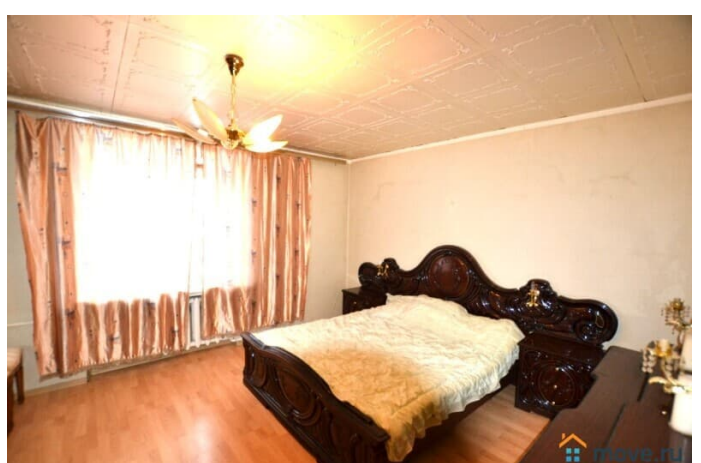
79268448011

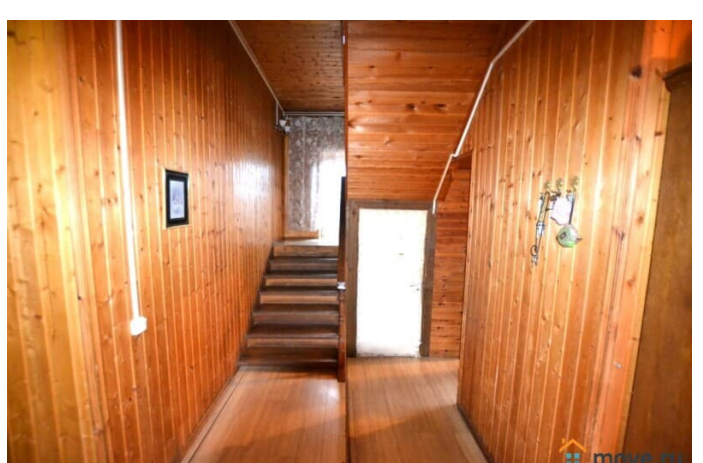
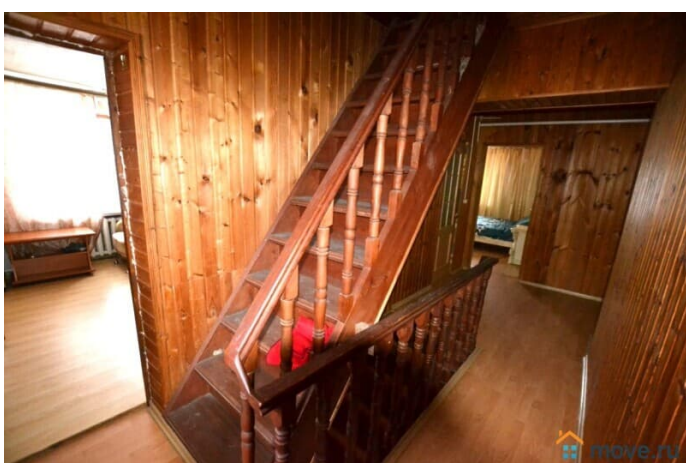
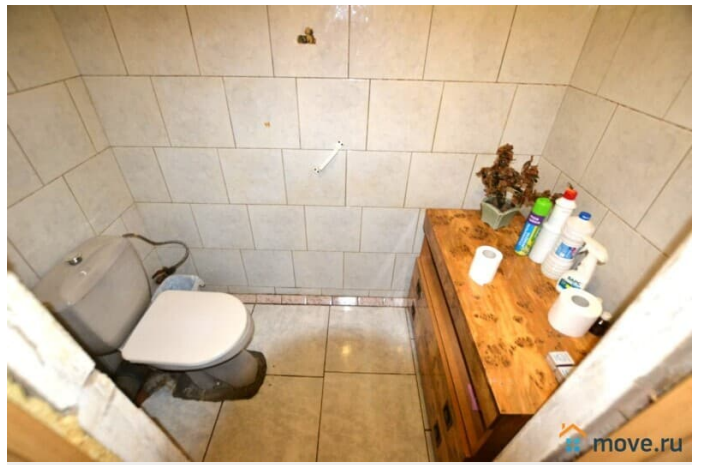
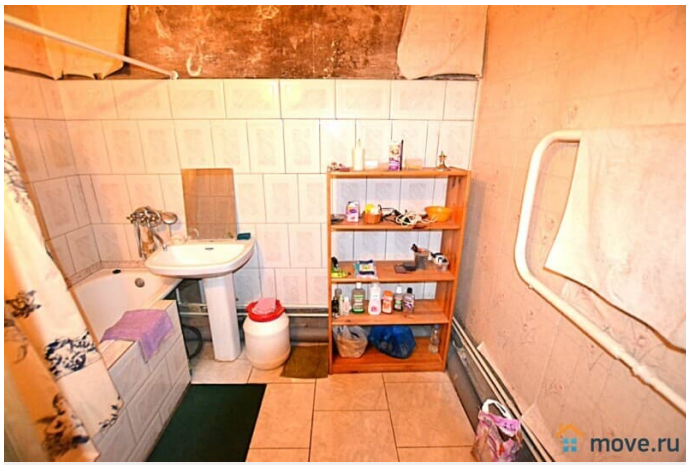
для заметок

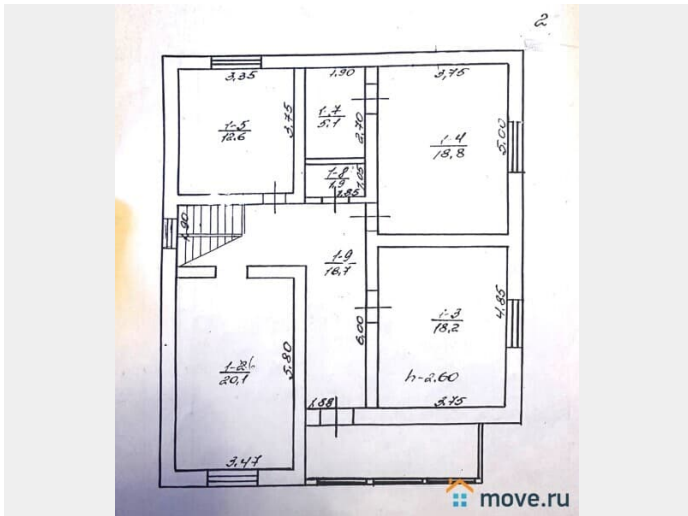
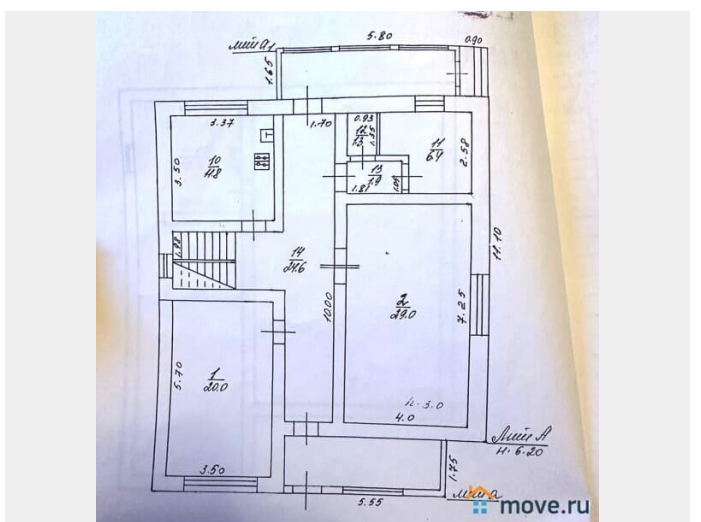


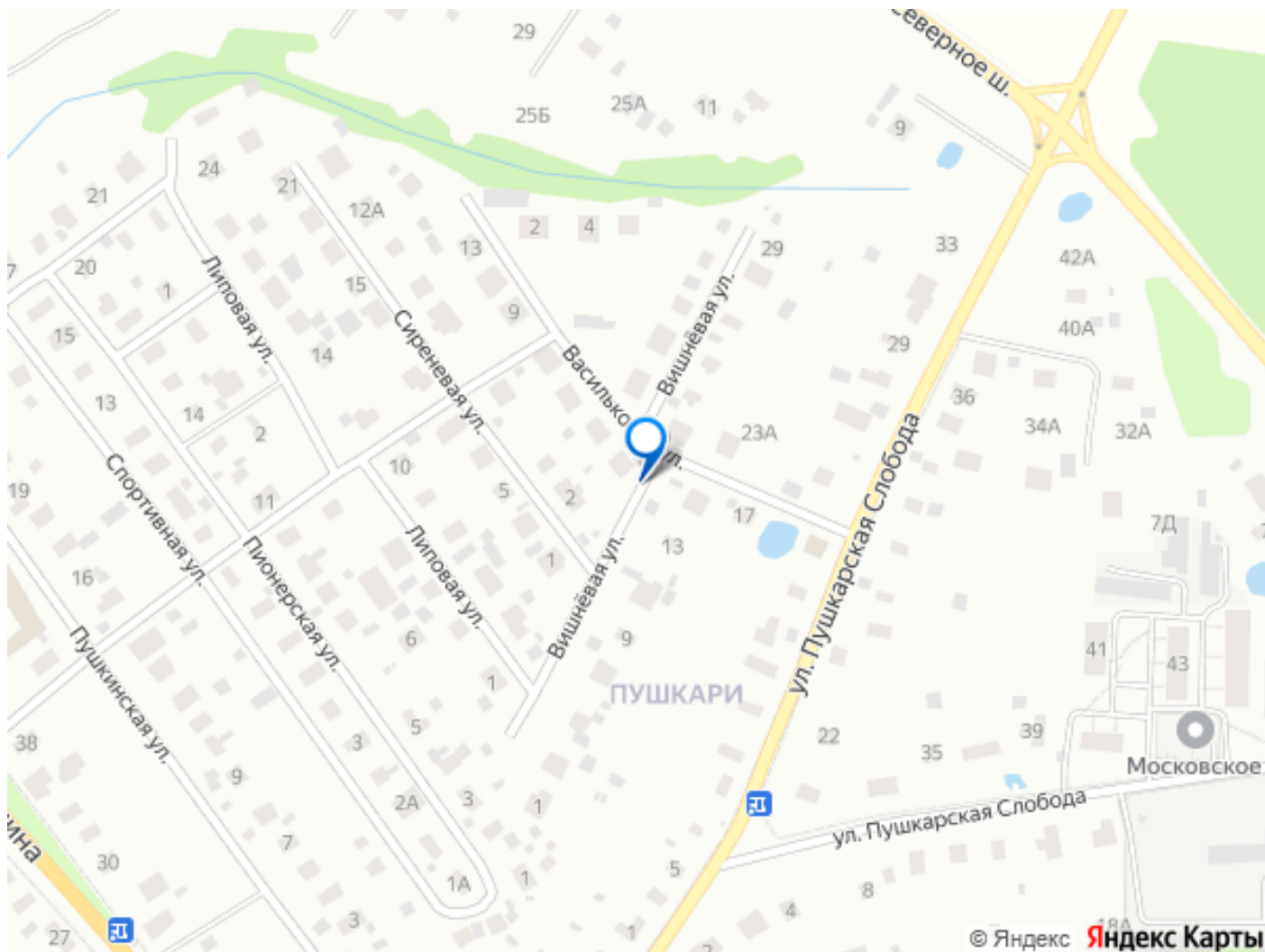
Продается обжитой кирпичный жилой дом с гаражом и баней для круглогодичного проживания в городе Волоколамске, расположенный в районе остановки «Палатка» (первая остановка от исторического центра города). Адрес: Московская обл., г.Волоколамск, ул.Вишневая (100 км от МКАД по Ново-Рижскому шоссе). Дом двухэтажный с мансардой + полноценный цокольный этаж (в цокольном этаже мастерская, котельная и несколько подсобных помещений, межэтажные перекрытия железобетонные плиты). Общая площадь 203,5 кв.м. Высота потолков 3 м. Дом построен в 1995 году. Все удобства в доме. Подключены все центральные коммуникации: Электричество; Магистральный газ; Водопровод от собственного колодца автономно подается в дом, можно подключить центральный водопровод в т.ч центральная канализация. Отопление газовое (от АГВ). Дом полностью выполнен из красного кирпича, фундамент из железобетонных блоков. На участке отдельно стоящая баня и гараж на два автомобиля. На первом этаже: прихожая, гостиная, кухня, спальня, сан/узел, коридор. На втором этаже: холл, 4 спальни и сан/узел с ванной. Земельный участок 12,5 соток для индивидуального жилищного строительства, ровный, правильный по форме (29м*44м). На участке имеются хозяйственные строения. Участок по периметру огорожен профлистом, оборудована калитка и ворота для въезда на участок. Удобный асфальтированный подъезд до участка. В 700 метрах от участка автобусная остановка (автобус ходит до автостанции и ж/д вокзала). Дом и участок в собственности физического лица. Документы оформлены, готовы к сделке. Возможен разумный торг с реальным покупателем.











Move.ru - вся недвижимость России