

Суточно24

79990770070

**Воскресенск, Белые Пески СНТ, переулок
Спортивный**

60 000 ₽

Воскресенск, Белые Пески СНТ, переулок Спортивный

Шоссе

[Егорьевское](#) ~50 км от МКАД

Коттедж

Количество комнат

7

Общая площадь

400 м²

Детали объекта

Тип сделки

Сдаю

Раздел

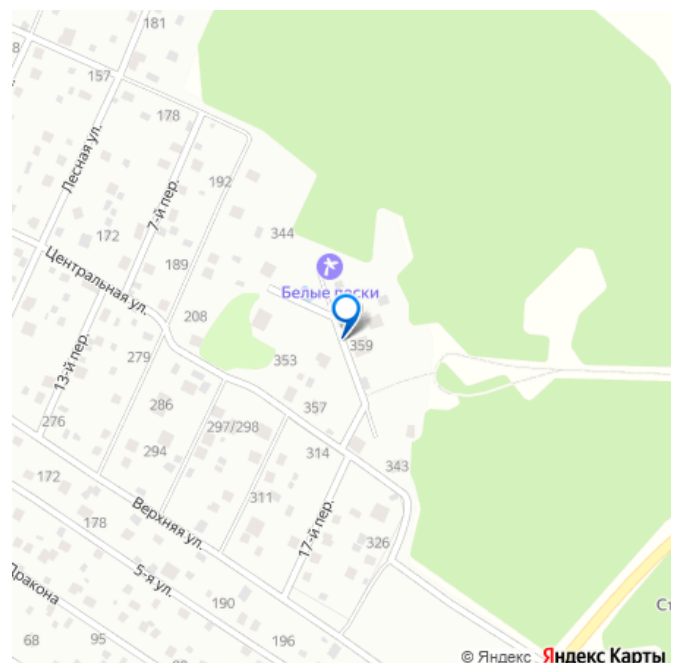
[Коттеджи на сутки](#)

туалет в доме, душ в доме, кухня, баня/сауна

Описание

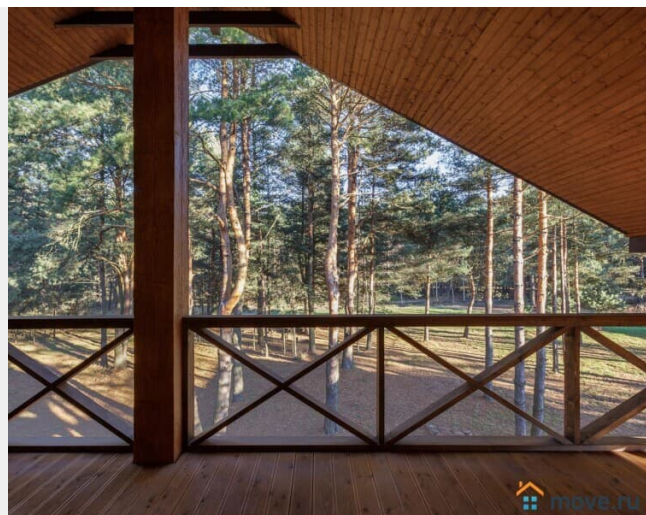
Коттедж №26 Московская область, г. о.
Воскресенск, СНТ Белые Пески, Егорьевское
шоссе, 50 км от МКАД На банкет до 16 гостей
На ночь до 16 гостей *Стоимость аренды
зависит от количества гостей, дня недели,
сезона и формата мероприятия Сутки в
будни: От 60000р Сутки в выходные: От
90000р Полные выходные: От 150000р
Комфортабельный дом в стиле горного шале
383 кв.м для компании до 16 человек, 6

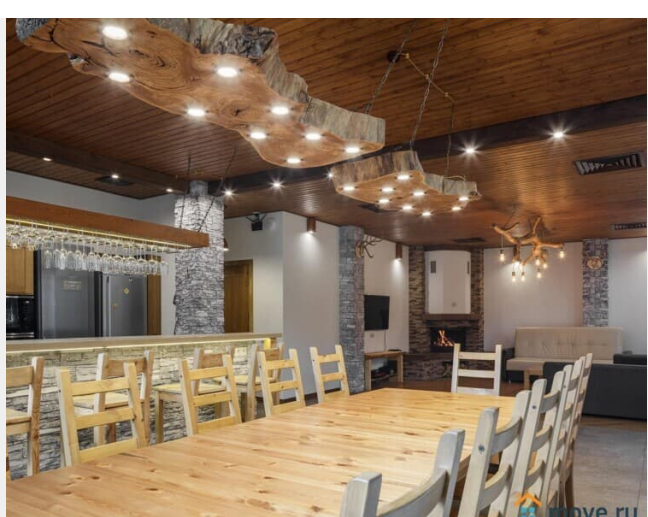
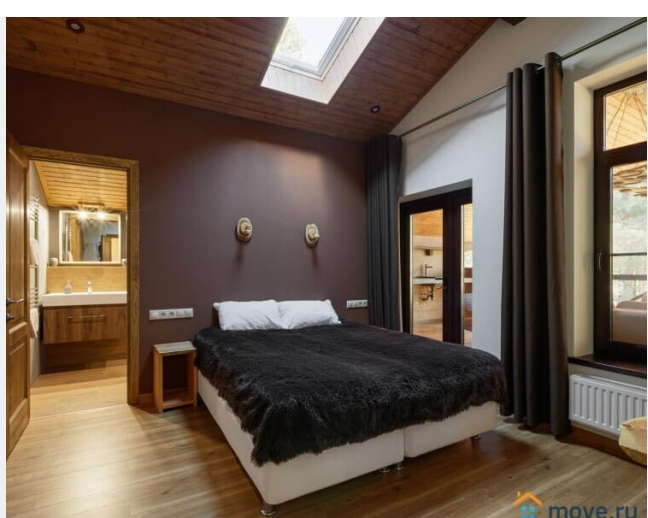
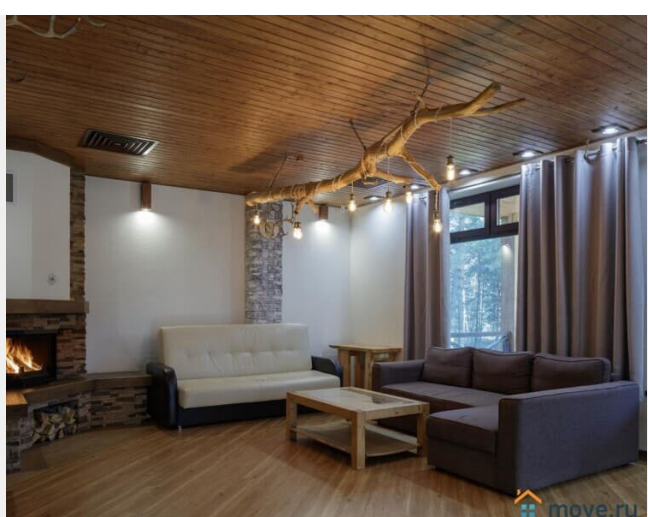
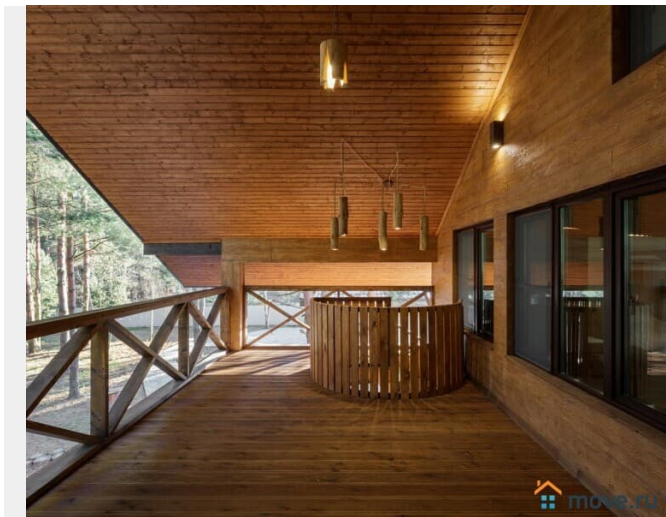
для заметок

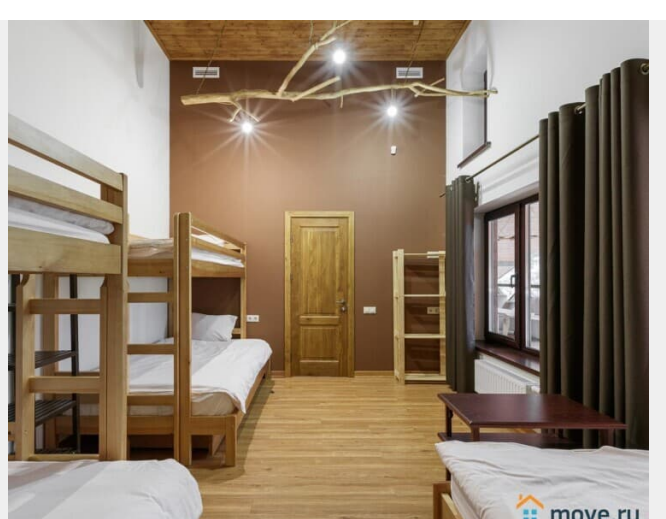
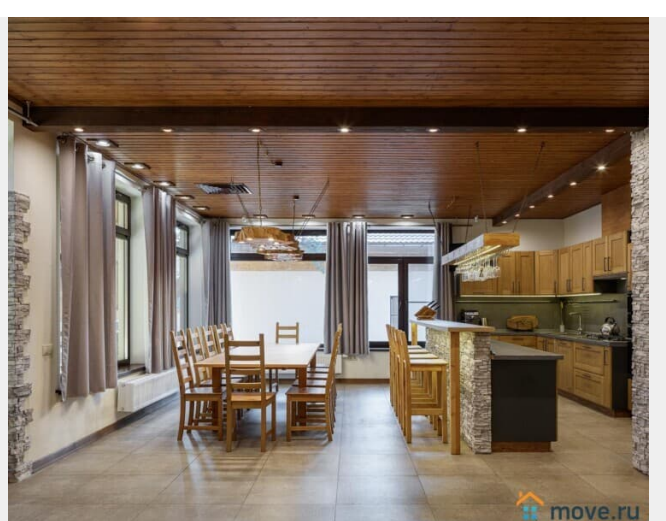
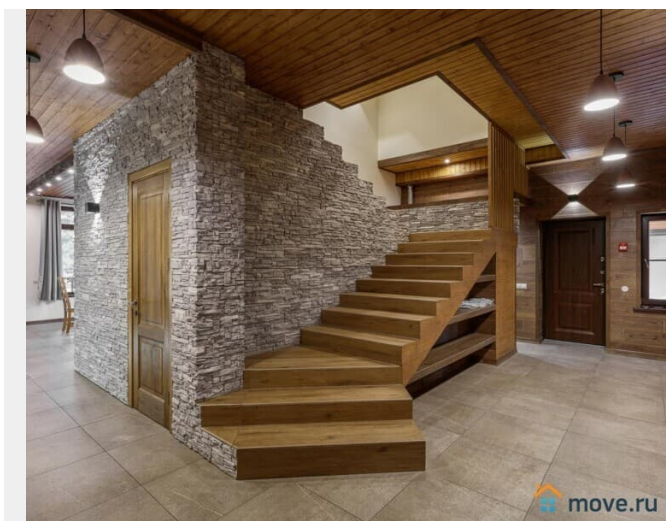
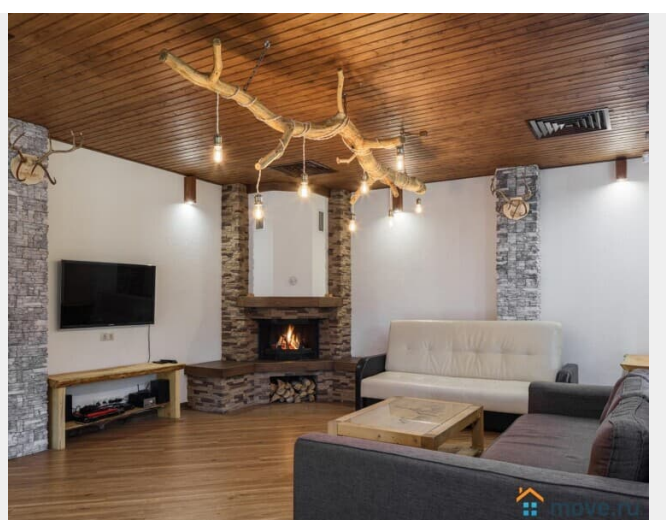


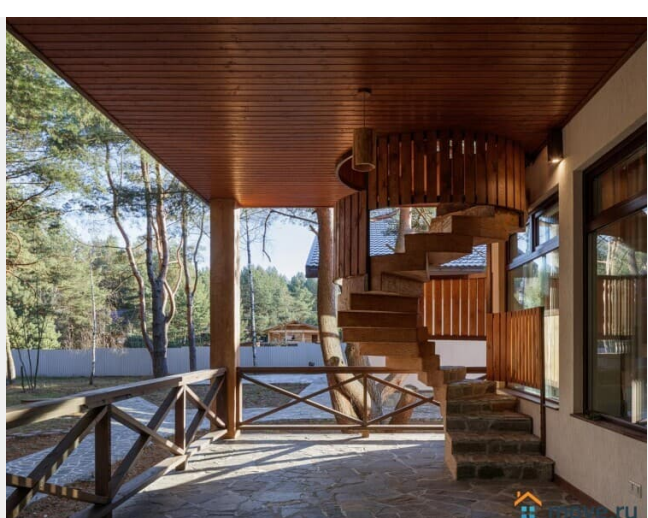
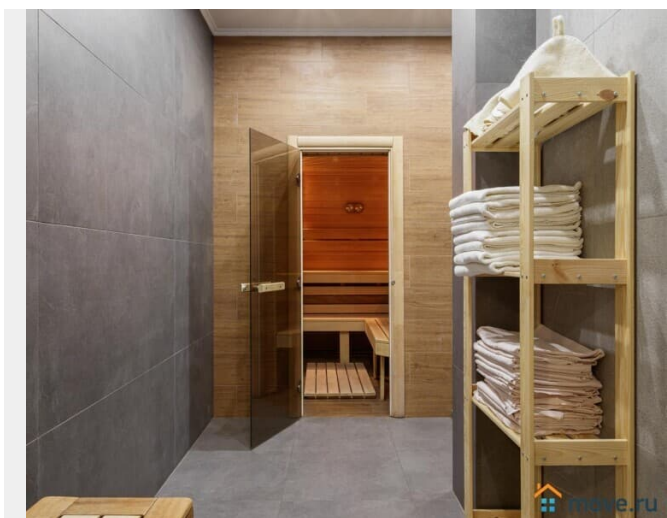
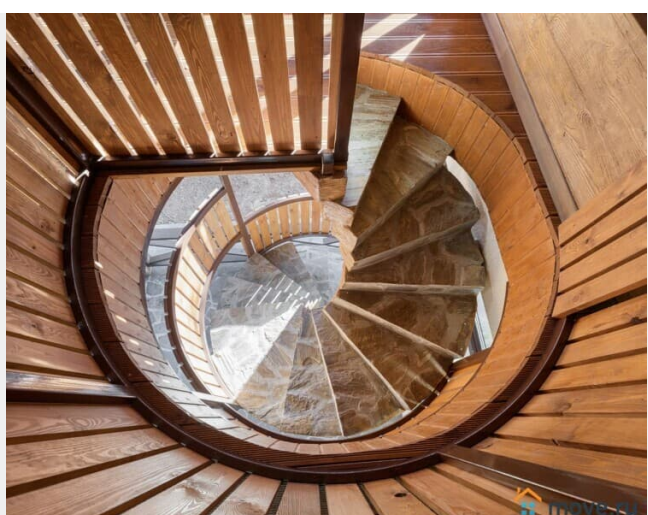
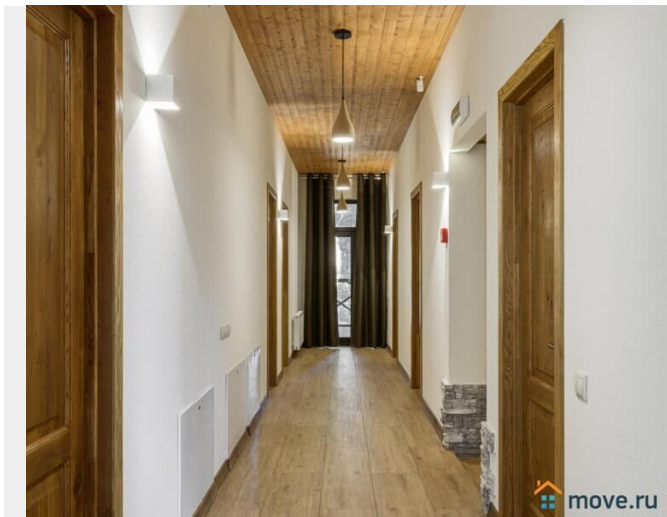
спален, 6 санузлов, финская сауна, живой камин, терраса с выходом в сосновый бор, просторный балкон, уютная гостиная и большой обеденный стол, современная оборудованная кухня и скоростной Wifi – все что нужно для чудесного беззаботного отдыха! На 1 этаже гостей ждет: камин с запасом дров, мягкие диваны, ТВ и караоке, деревянный обеденный стол и кухня со всей необходимой посудой для приготовления и сервировки, Электрическая сауна, отдельные душевые, два санузла и стиральная машина и сушильная комната. На 2 этаже: 6 спален, четыре спальни имеют двуспальные кровати и собственные ванные комнаты, возможна установка дополнительной или детской кровати. Две другие спальни позволяют разместить до 4 человек в каждой. Все кровати имеют ортопедические матрасы, подушки, одеяла, постельное белье застилается к вашему приезду, каждому гостю предоставляются тапочки, комплект полотенец и душевые принадлежности. В спальнях шкафы из кедра для одежды, тумбы, удобные розетки у кроватей. Парковка у ворот на несколько машин. Удобный асфальтированный подъезд. Территория дома обнесена забором, включает мощеные камнем дорожки и мангальную зону. Решетки, шампуры, уголь и средство для розжига предоставляются бесплатно. Коттедж граничит с природным заказником “Сосновый бор на песчаных дюнах”. Прямо за воротами начинается потрясающий по красоте сосновый лес со множеством тропинок для пеших прогулок. В пешей доступности река Нерская с песчаными берегами, летом можно купаться и сплавляться по ней на рафтах. В ближайшем поселке им. Цюрупы (5 минут на машине) есть продуктовые магазины, аптека,

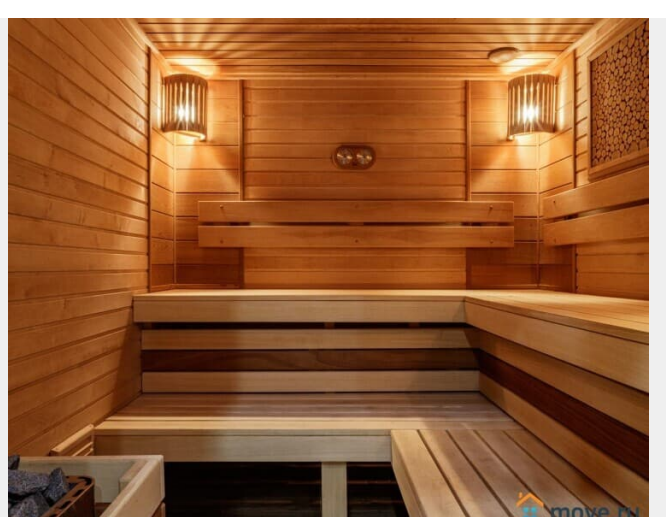
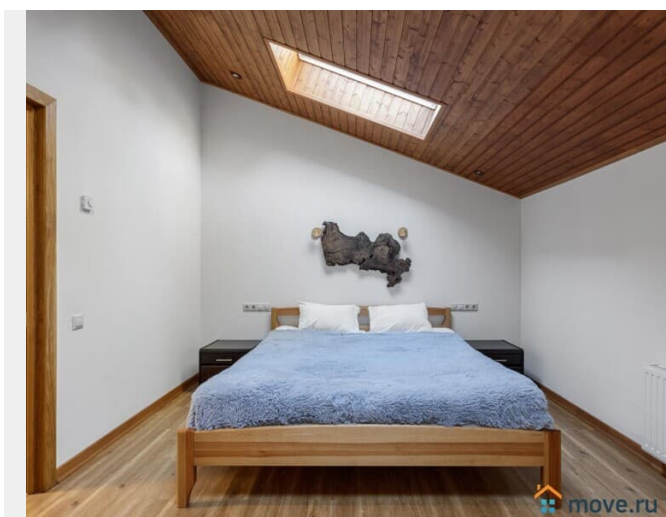
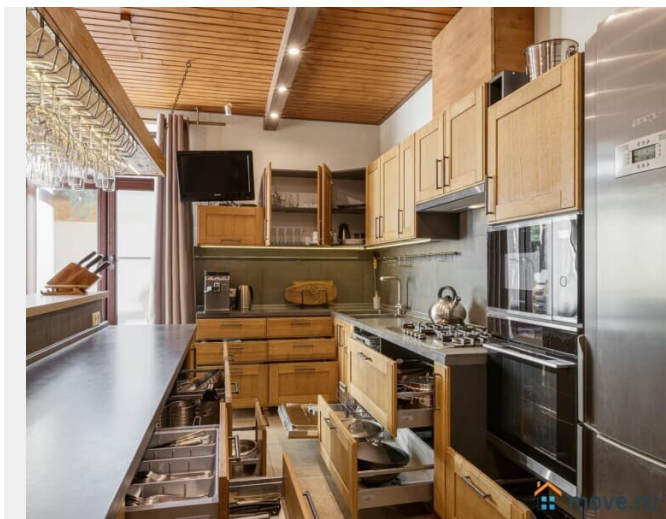
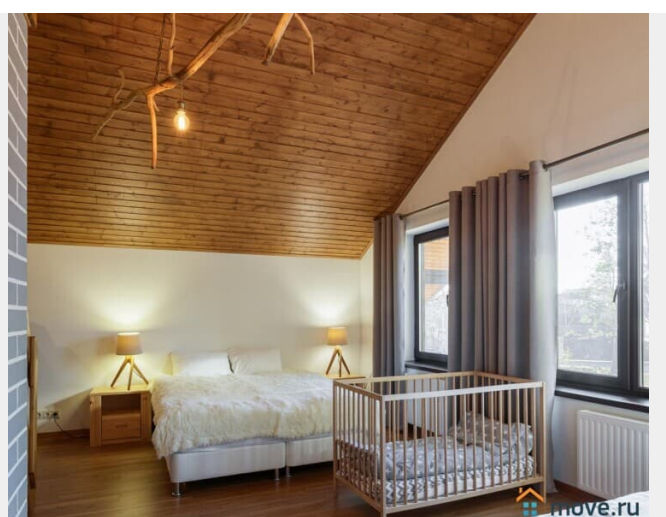
работают доставки всех крупных онлайн-маркетов. В 20 минутах на автомобиле открыта для посещения оленья ферма. А воздух просто чудо – спится и высыпается замечательно! ? Включено в стоимость: - Постельное белье -Сауна -Камин -Полотенца - Финишная уборка Дополнительные услуги: - Катания на снегоходах -Сплав по реке Нерская -Прокат беговых лыж и тюбинга Ограничения: -ограничения по шуму на территории -курить в доме запрещено - запрещены фейерверки на территории - нельзя с животными Заезд/выезд: 15:00/12:00 Страховой депозит: 30000

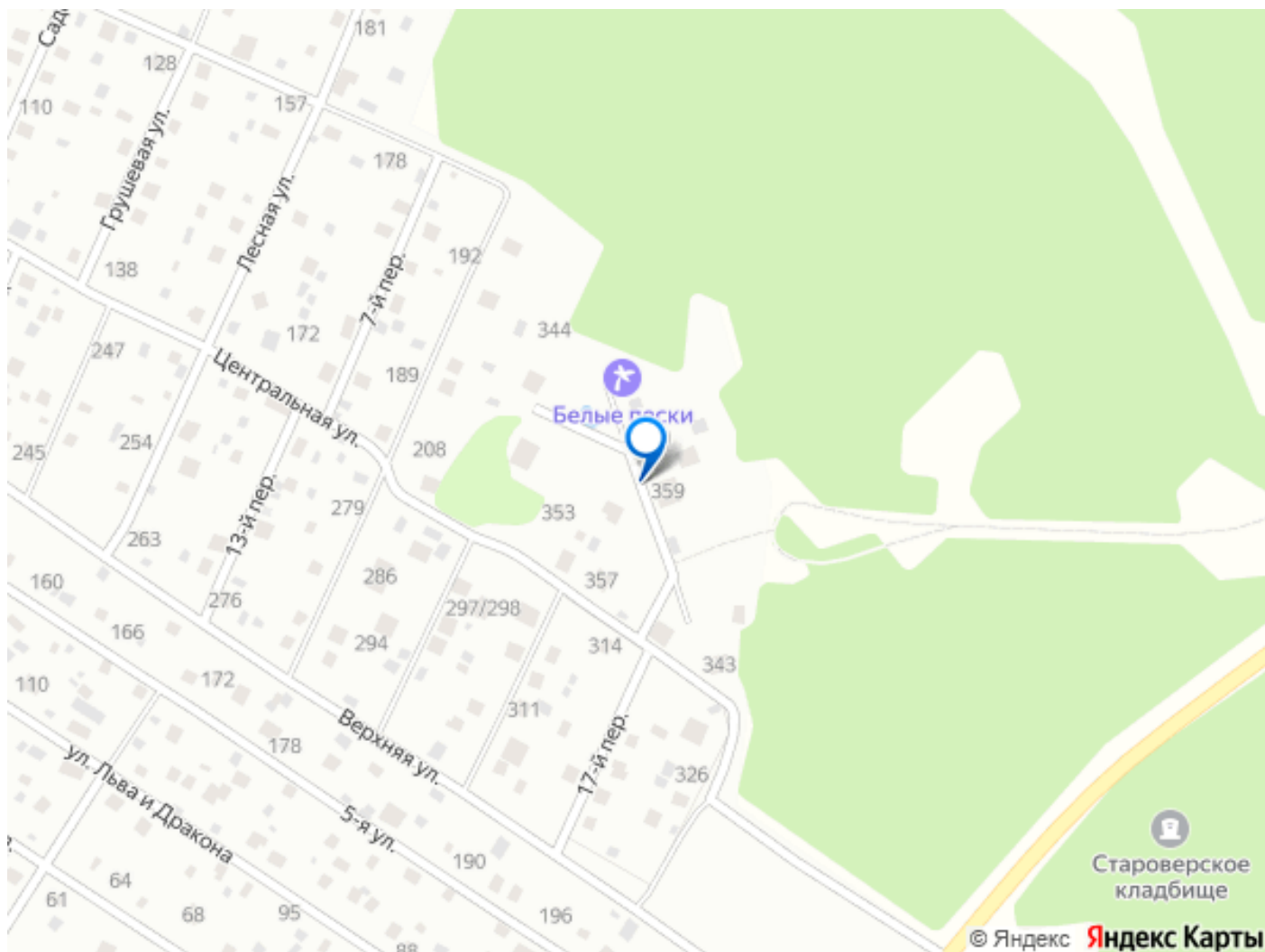












Move.ru - вся недвижимость России