

🕒 Создано: 08.04.2017 в 16:13

🔄 Обновлено: 22.12.2025 в 12:26

**Московская область, село Конобеево,  
Воскресенский район**

**1 100 000 ₺**

Московская область, село Конобеево, Воскресенский район

Шоссе

[Новорязанское](#) ~75 км от МКАД

Ж/Д станция

конобеево

## Дача

Площадь участка

6 соток

Жилая площадь

35 м<sup>2</sup>

Площадь кухни

10 м<sup>2</sup>

Общая площадь

50 м<sup>2</sup>

## Детали объекта

Тип сделки

Продам

Раздел

[Дома, дачи](#)

Строение

Панельное

туалет на улице, душ на улице, кухня, отопление,  
водопровод, электричество

## Описание

<https://move.ru/objects/2279555986>

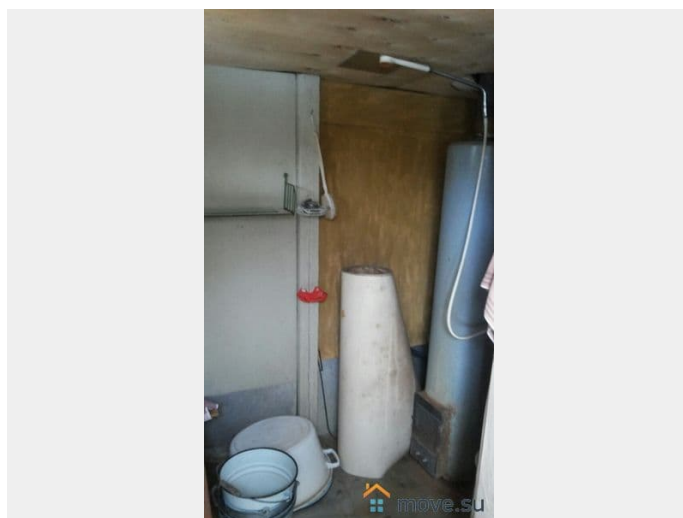
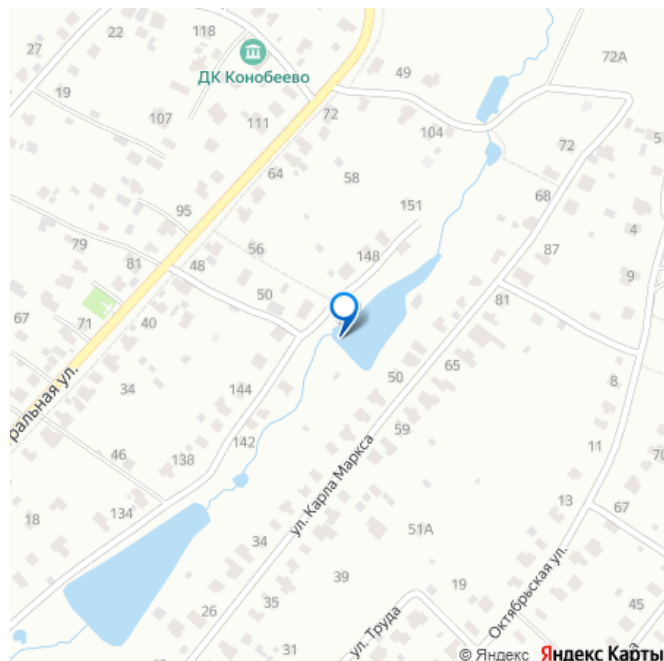
**Кристина Александровна, Агентство  
Сфера недвижимости**

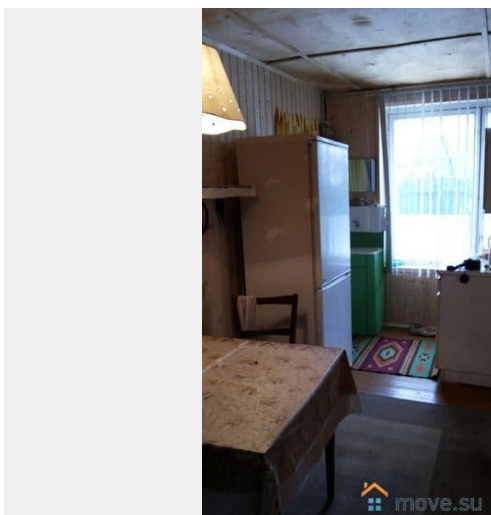
**79060413367**

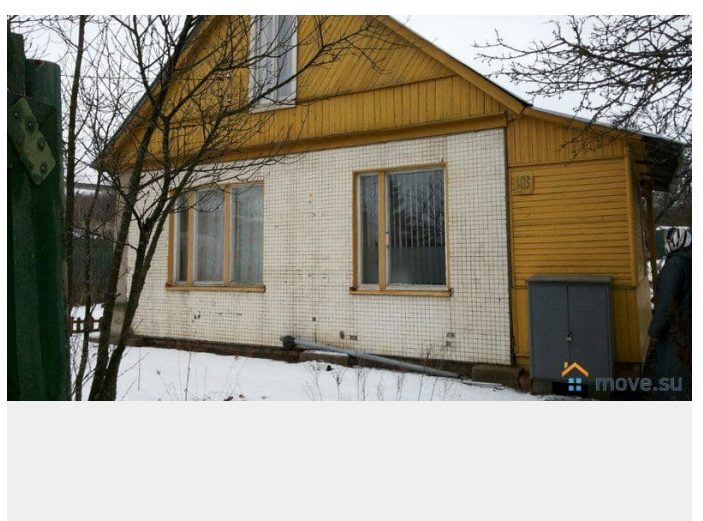
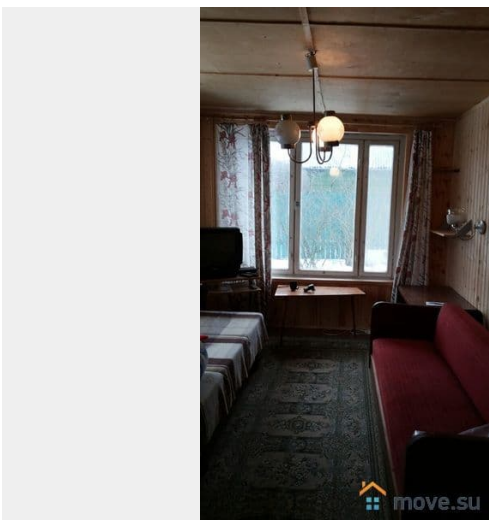
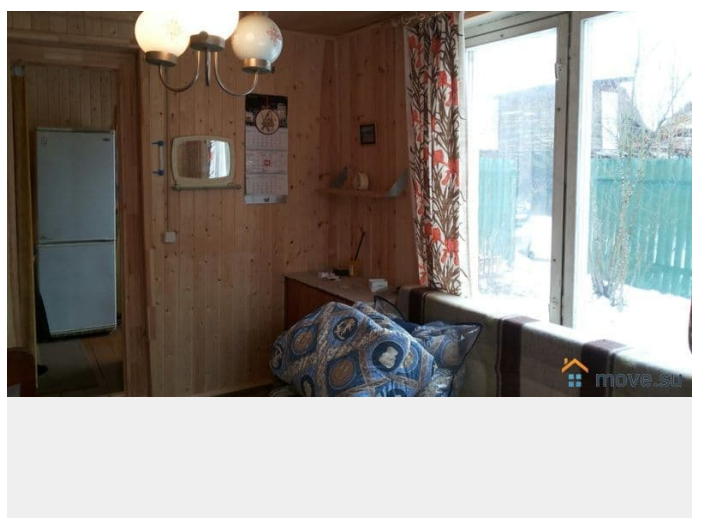
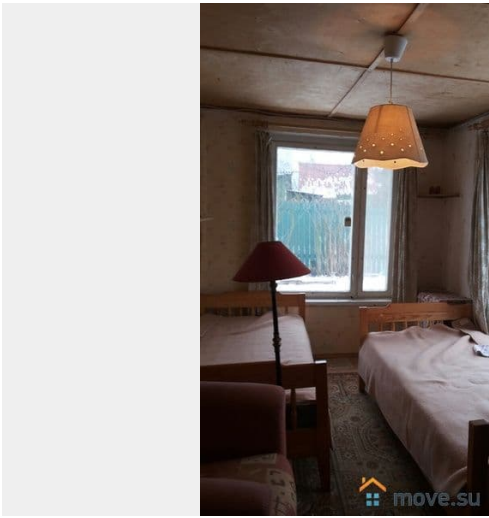
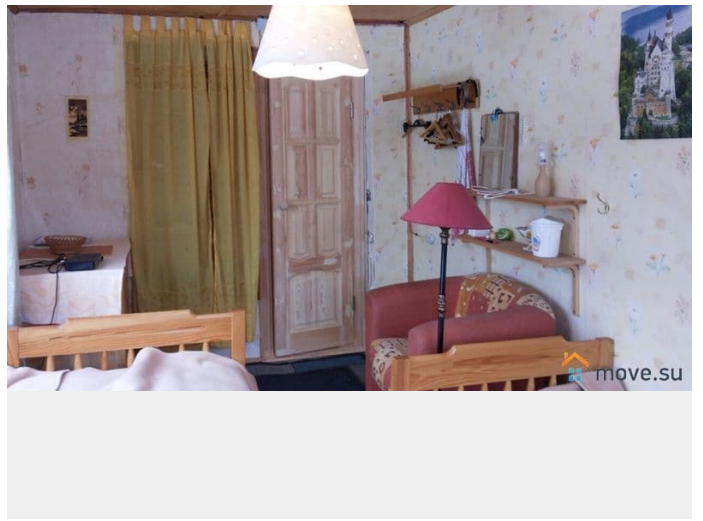
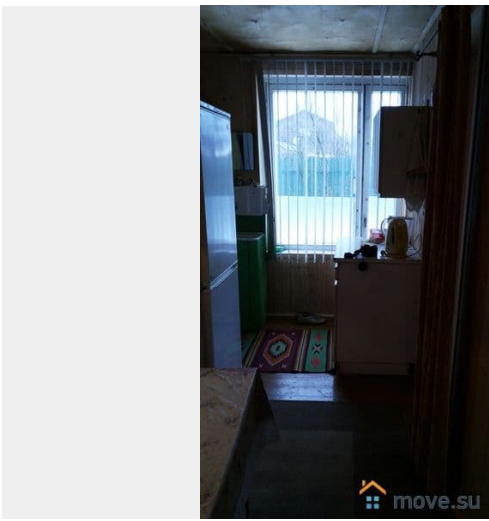
для заметок



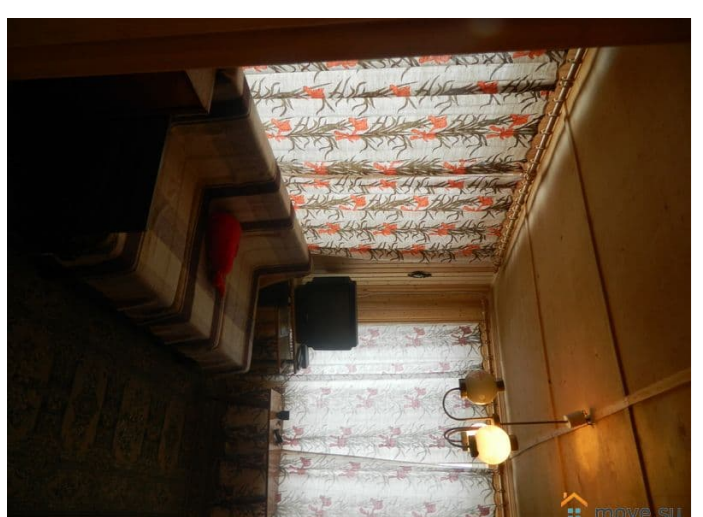
Дача 2 этажа 65 кв.м. 6\*6, 1-й этаж из панелей, 2-й дерево, крыша-оцинкованное железо, на 1-м этаже 2 комнаты 17 и 15 кв.м., кухня, обштиты вагонкой, на 2-м этаже 1 большая комната 20 кв, полы-дерево, свет в доме, вода центральная снт постоянная питьевая с фильтром, трубы новые, заменены в 2016 году, остается вся мебель и техника холодильник, телевизор, тарелка триколор тв, вообще заходи и живи, участок 6 соток ухожен, много плодовых деревьев и кустарников- яблони, груши, вишни, сливы, жимолость, смородина, на участке есть беседка для отдыха, хозблок, душ и туалет! участок огорожен деревянным забором! до станции конобеево 2 автобусные остановки , можно пешком 30 минут, магазин напротив снт дкп

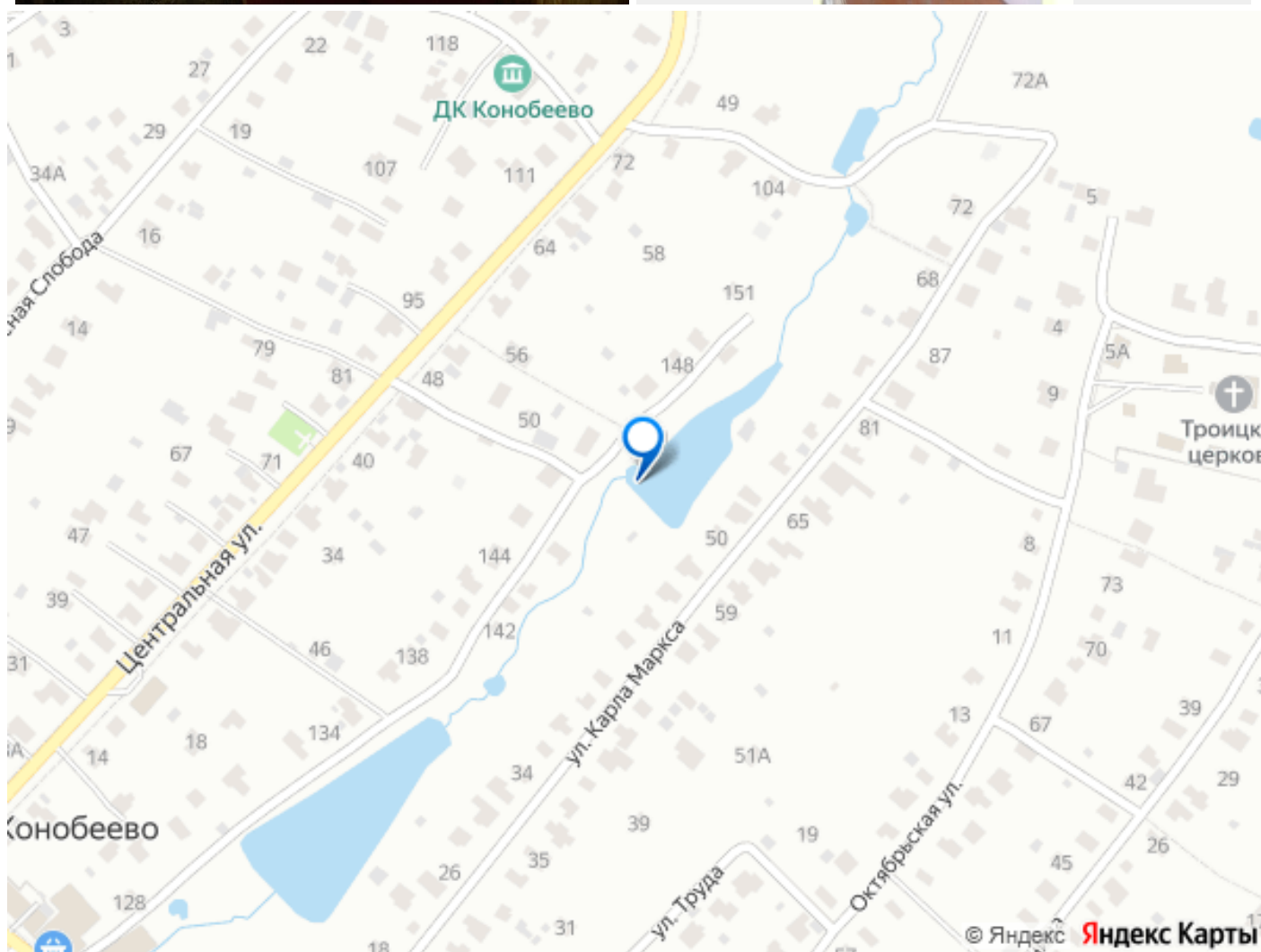
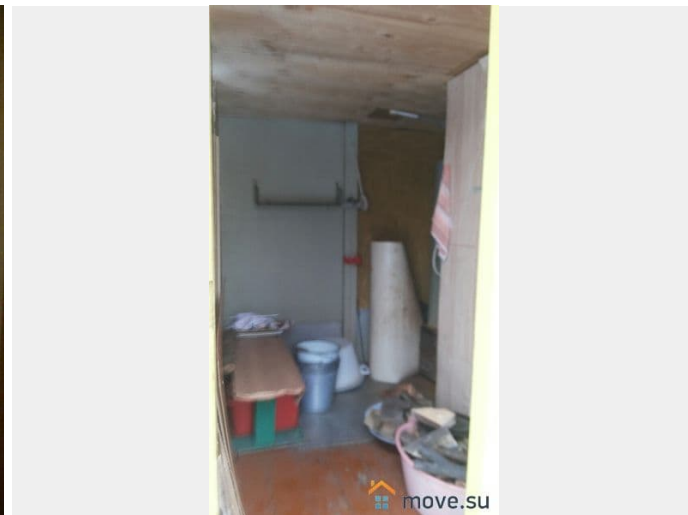












Move.ru - вся недвижимость России