

Создано: 06.12.2016 в 15:50

Обновлено: 22.12.2025 в 12:26

**Московская область, город Воскресенск,
Воскресенский район, ул. Лермонтова, д.
4/2**

2 600 000 ₽

Московская область, город Воскресенск, Воскресенский
район, ул. Лермонтова, д. 4/2

Улица

[улица Лермонтова](#)

Шоссе

[Новорязанское](#) ~90 км от МКАД

Квартира

Количество комнат

2

Высота потолков

3 м

Жилая площадь

31 м²

Площадь кухни

9 м²

Общая площадь

50 м²

Этаж

8/9

Детали объекта

Тип сделки

Продам

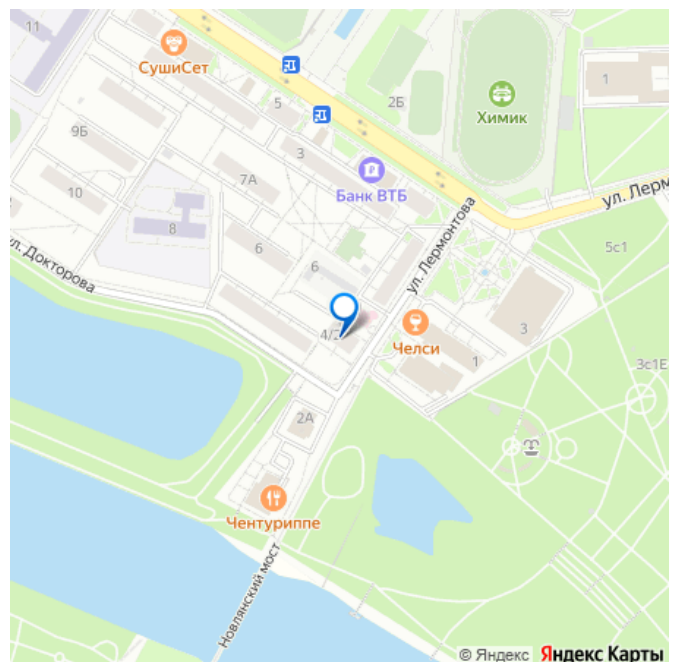
Раздел

<https://move.ru/objects/2275940371>

**Кристина Александровна, Агентство
Сфера недвижимости**

79060413367

для заметок



[Квартиры](#)

Строение

Кирпичное

Тип комнат

смежные

Тип балкона

лоджия

Тип санузла

совмещенный

Покрытие пола

линолеум

Вид из окна

во двор

Год постройки

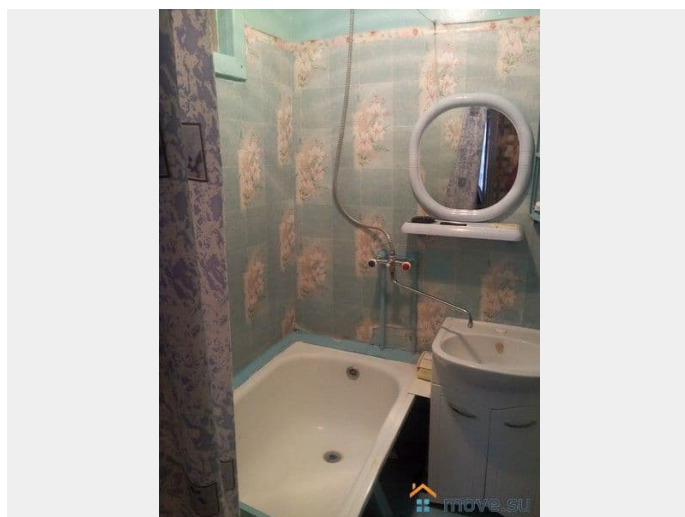
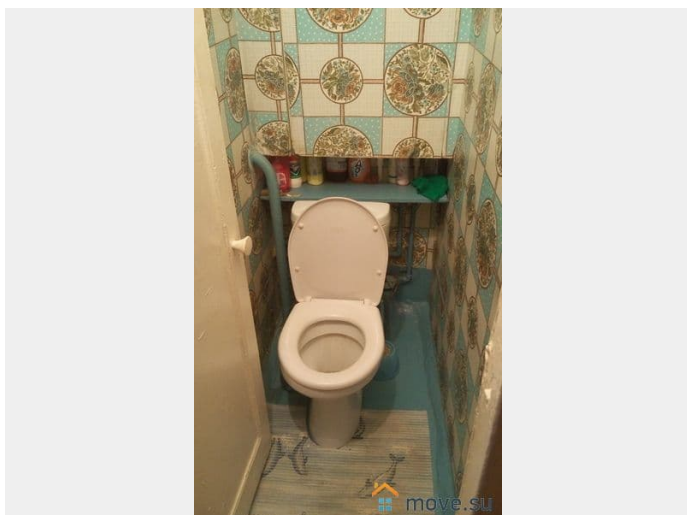
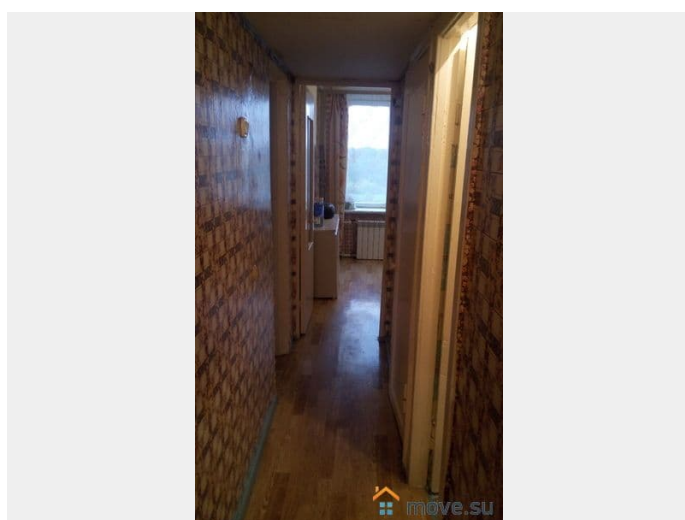
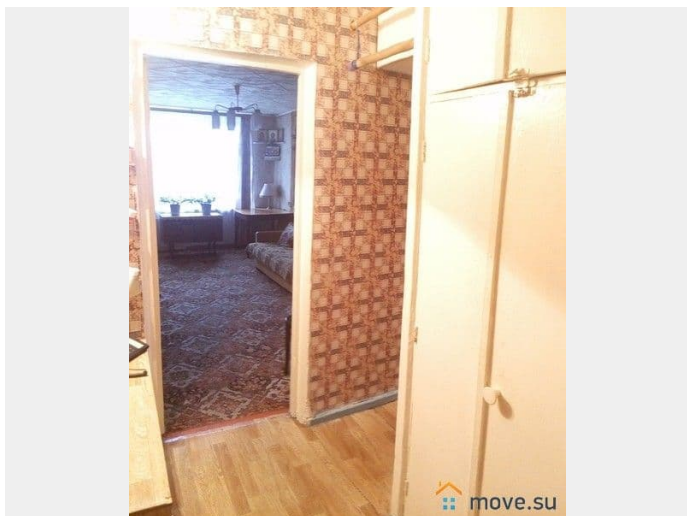
1980 г.

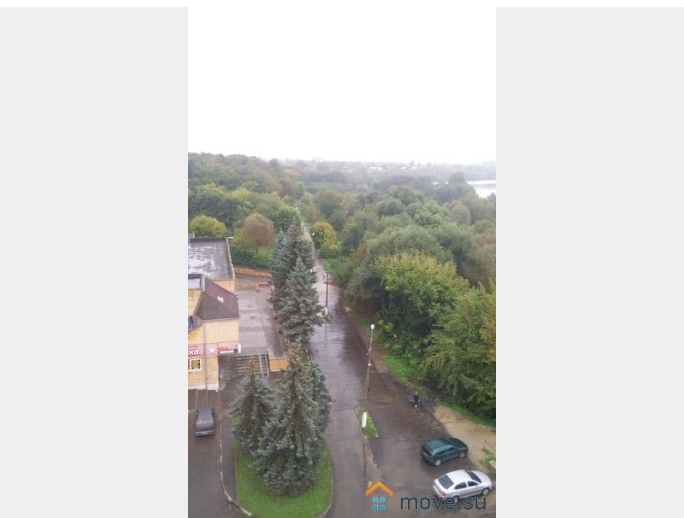
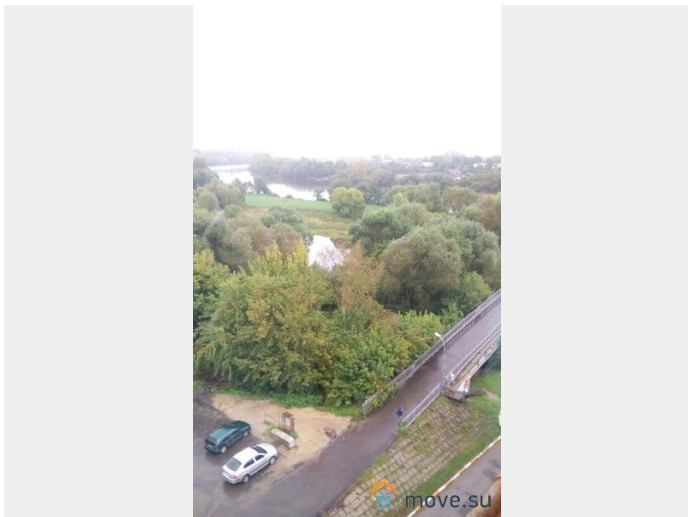
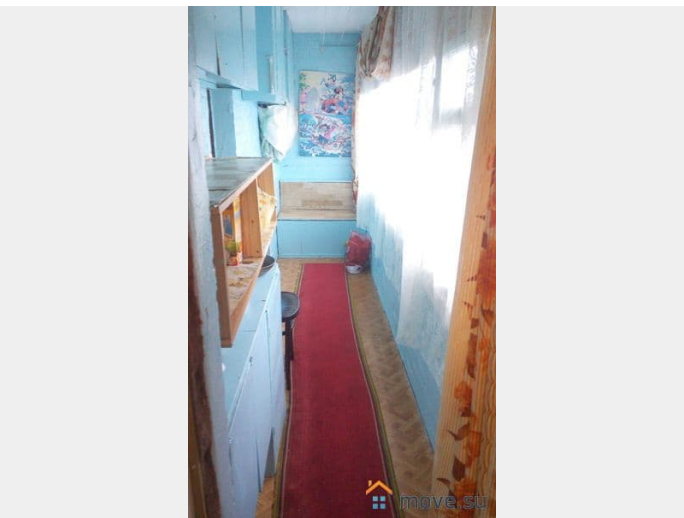
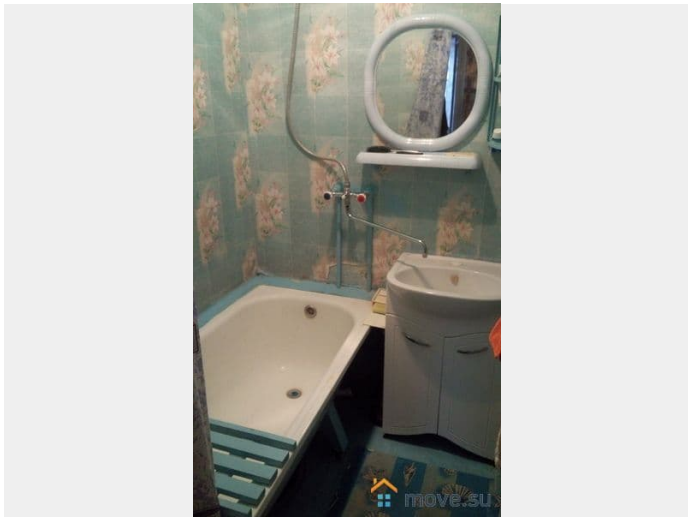
интернет, лифт, мусоропровод, парковка

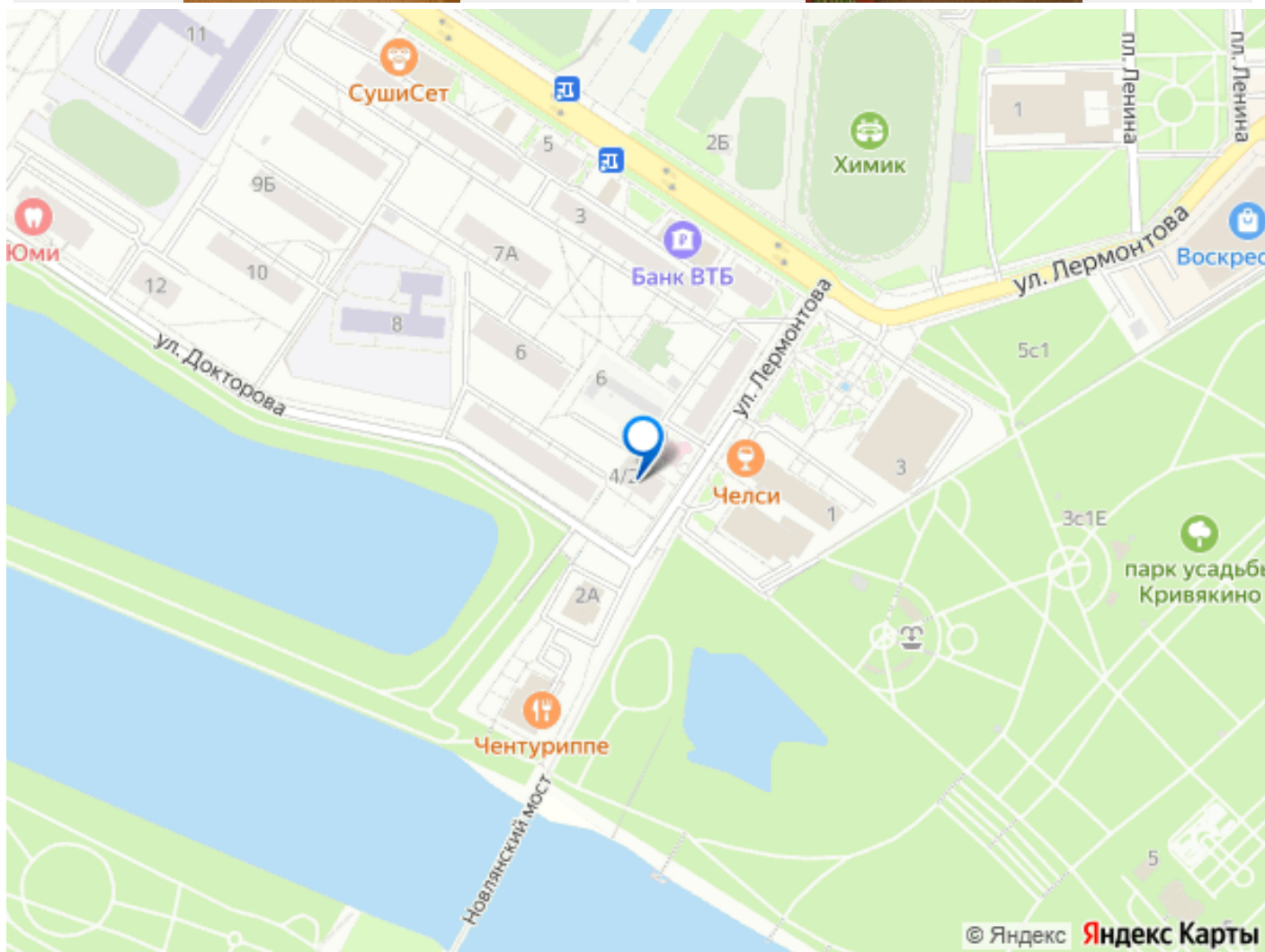
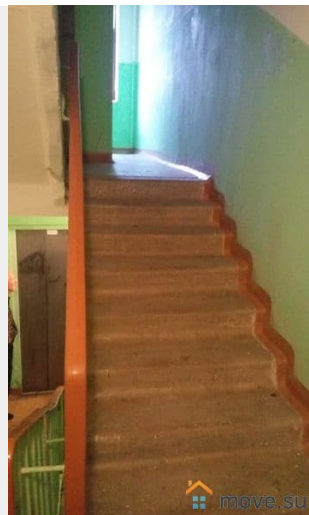
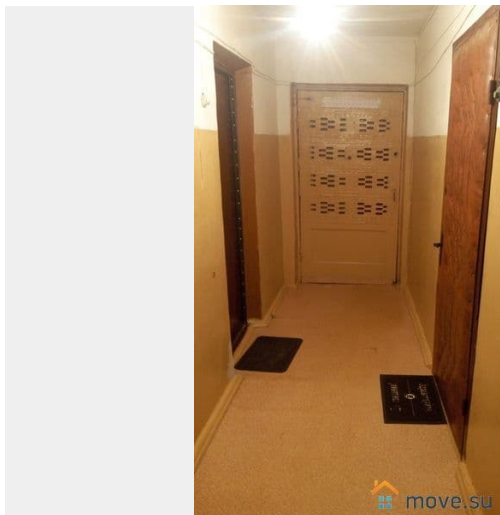
Описание

Двухкомнатная квартира на 8 этаже 9 этажного кирпичного дома. Площадь общая 50 кв.м., жилая 30,4 кв.м. и кухня 9 кв.м. Квартира в хорошем состоянии, чистая и ухоженная. В ней полностью заменена сантехника, установлены новые радиаторы и ванна с туалетом. Все комнаты и санузел отдельные, так же в квартире есть большая лоджия с выходом на кухню и в комнату. По желанию покупателей останется вся мебель. Квартира находится в центре города. Рядом протекает река «Москва», в двух минутах от дома центральный парк, где всегда свежий воздух и можно хорошо отдохнуть. В шаговой доступности есть всё необходимое, до большого торгово-развлекательного центра 5 минут, до центральной больницы 7 минут, до

жд станции «Пл. 88 км» 10 минут, до
ближайшей школы 3 минуты и детского сада
4 минуты. Квартира в общем тамбуре с
отличными соседями.







Move.ru - вся недвижимость России