

🕒 Создано: 22.10.2023 в 16:50

Обновлено: 21.01.2026 в 08:46

<https://move.ru/objects/6911824438>

**Вадим**

**79158332758**

**Якунино, КП Грин Лаундж, д. 426**

**3 050 000 ₽**

Якунино, КП Грин Лаундж, д. 426

Шоссе

[Новорижское](#) ~45 км от МКАД

## Земельные участки

Площадь участка

6.3 соток

## Детали объекта

Тип сделки

Продам

Раздел

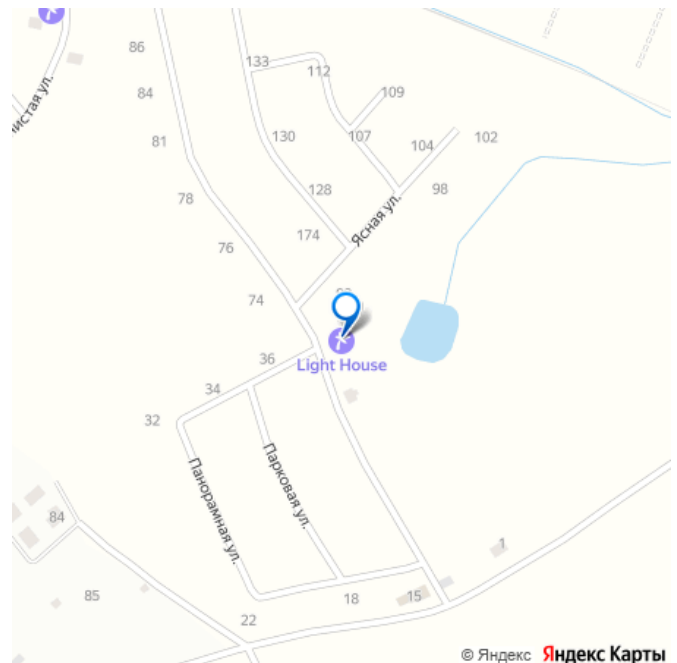
[Земельные участки](#)

возможен торг, водопровод, канализация, электричество,  
газ

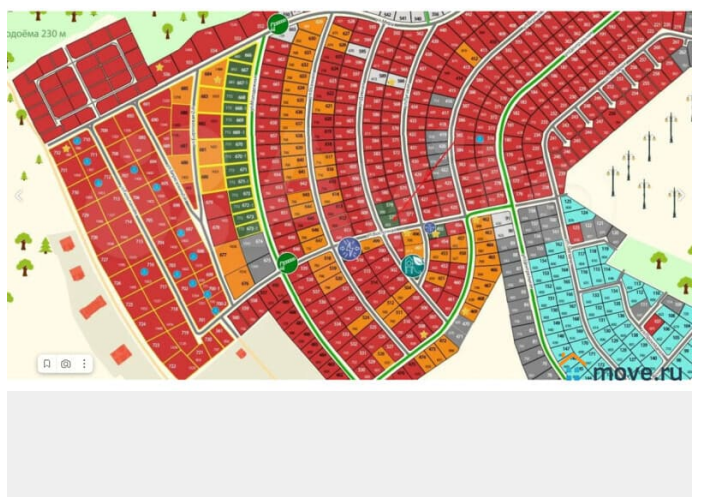
## Описание

К продаже предлагается ликвидный земельный участок площадью 602+/-17 кв.м. в коттеджном посёлке комфорт-класса "Грин Лаундж" прямо на центральной улице! Участок угловой, что представляет собой огромный плюс, возможен подъезд с любой стороны! Посёлок находится на берегу Истринского водохранилища! Возможна прописка (постоянная регистрация) после постройки дома! Номер участка на генплане № 426 КП «Грин Лаундж» это современный коттеджный посёлок в красивейшем, экологически чистом районе Подмосковья!

для заметок



Располагается между Истринским водохранилищем и рекой Раменкой, в окружении леса, вблизи водоёма! Есть все необходимые коммуникации! Проектируются красивые зоны отдыха, ландшафтный дизайн, детские площадки, беседки, площадки для спорта! В шаговой доступности пляж! Назначение земли допускает строительство дома для постоянного проживания и регистрации в нём! Удачное место для спокойной и размеренной жизни вблизи с природой, а также отличный инвестиционный проект: - Асфальтированные дороги - Освещение мест общего пользования - Электрификация посёлка - В посёлок заведен ГАЗ - В поселке ЦЕНТРАЛЬНОЕ ВОДОСНАБЖЕНИЕ - Зоны отдыха, детские площадки, спортивные площадки - Зона отдыха с водоёмом - Въезд через шлагбаум, круглосуточная охрана, видеонаблюдение - Продуктовый магазин, хозтовары, кафе на территории посёлка - 60 километров от МКАД по скоростному Новорижскому шоссе - Рядом лес, благоустройство пляжной зоны! - Развитая инфраструктура в 15 км город Истра Московской области - Идёт масштабная застройка посёлка - На территории проходит регулярная выставка загородных домов "OPEN VILLAGE", после покупки участка можно выбрать понравившийся дом и застройщика прямо не выезжая из посёлка! Цена за сотку земли ниже, чем у официального продавца!

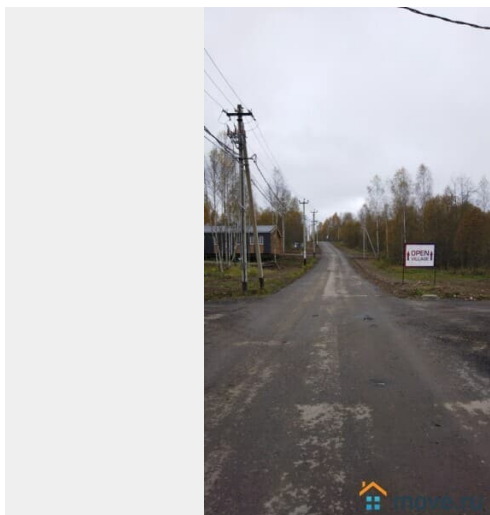


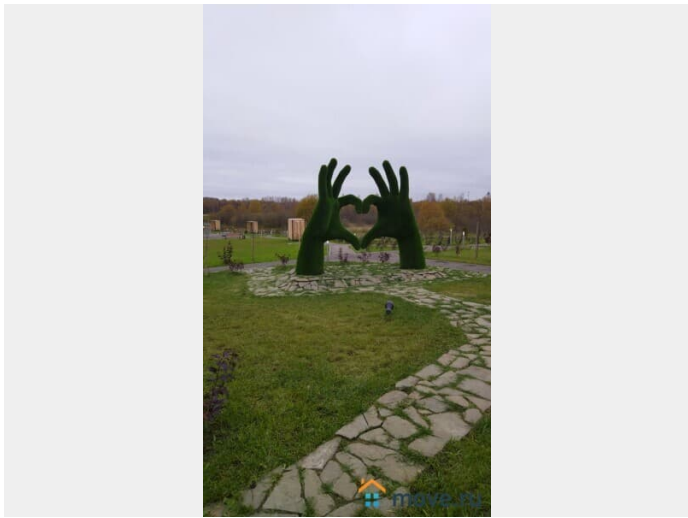
**Закреплённое сообщение**  
подключение электросетей.р



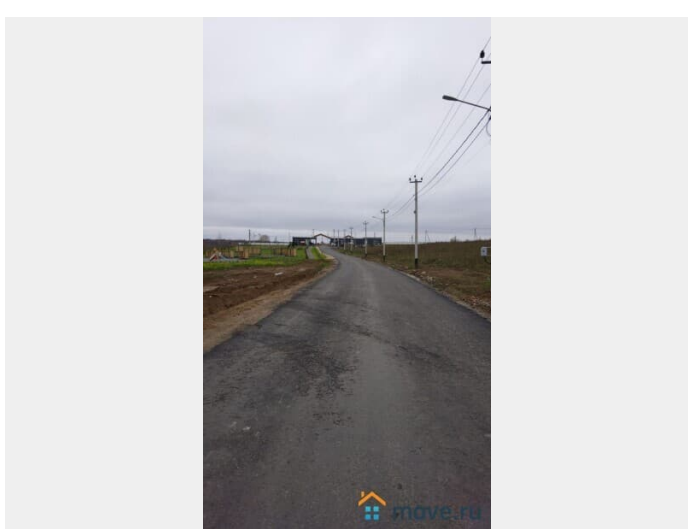
Уважаемые жители КП «Грин Лаундж»!  
Мы продолжаем работы по благоустройству нашего замечательного поселка. Продолжаем прокладку газопровода на территории КП «Грин Лаундж». Следите за новостями и задавайте вопросы, всегда рады обратной связи!

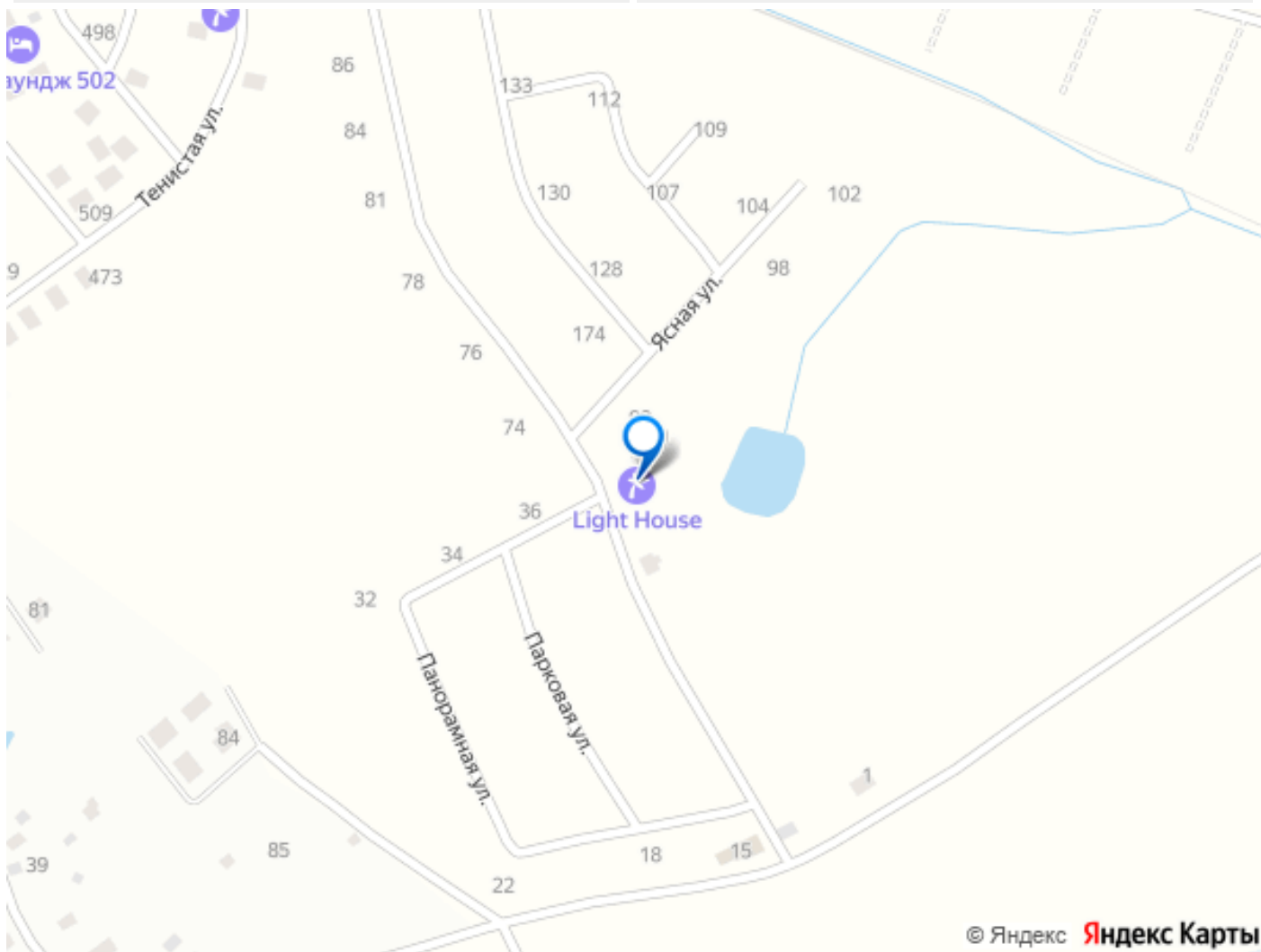
👍 4 🏠 move.ru











Move.ru - вся недвижимость России