

Янтарный, улица Кольцевая, д 5

430 000 000 ₽

Янтарный, улица Кольцевая, д 5

Улица

[улица Кольцевая](#)

Земельные участки

Площадь участка

220 соток

Детали объекта

Тип сделки

Продам

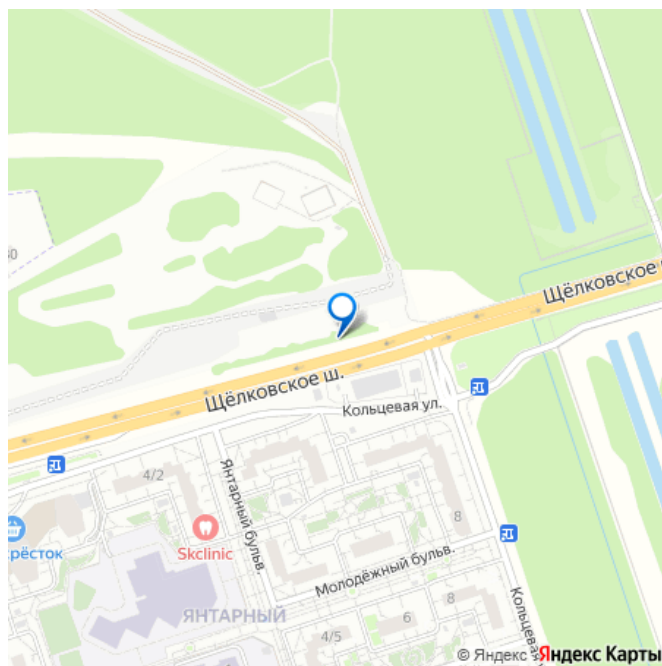
Раздел

[Земельные участки](#)

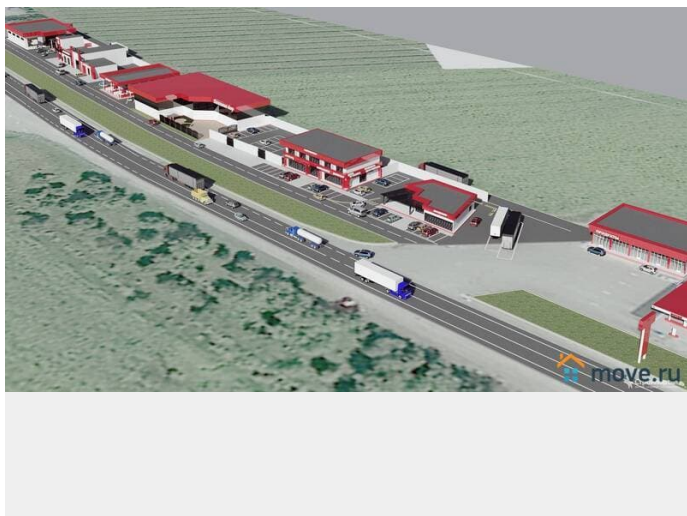
Описание

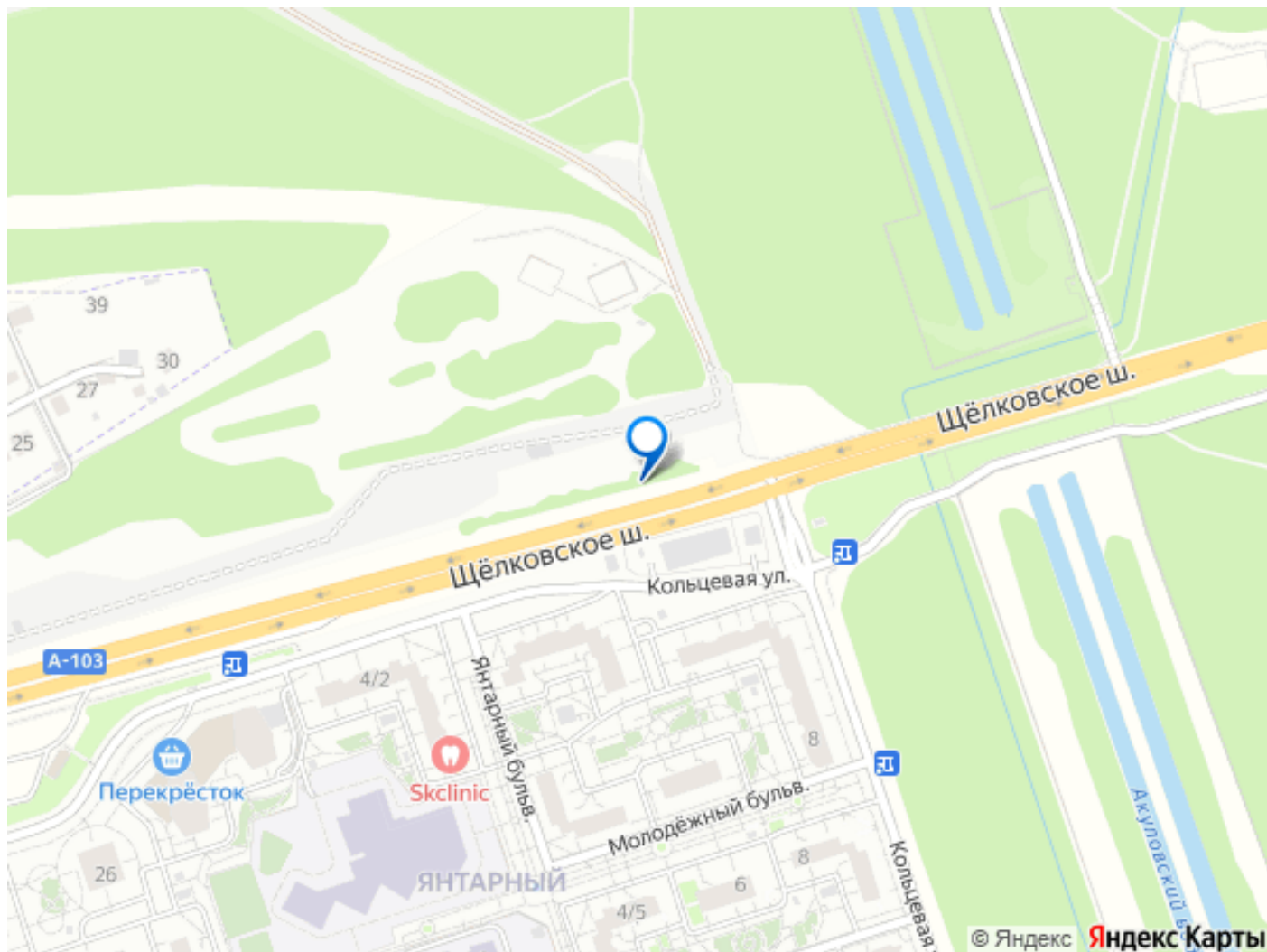
Балашиха 1-линия Щелковского шоссе 2.2 га для стр-ва придорожного комплекса АЗС АВТОСЕРВИС СУПЕРМАРКЕТЫ, КАФЕ и тд " А так же наша компания предоставляет полный комплекс услуг по строительству: придорожных комплексов ,промышленно - производственных компаний, логистических центров, административно-офисных зданий, складских помещений , торгово развлекательных центров , АЗС , коммерческих объектов , клубных коттеджных городков , таунхаусов , отельно - ресторанных комплексов, баз отдыха ,резиденций , домов дворцовом стиле , домов в замковом стиле , vip коттеджей от создания

для заметок



Окажем помощь в оформлении технических условий, оформлении разрешительной документации, организации строительства и ввода в эксплуатацию! Сотрудничая с нами, Вы можете быть уверены в высоком качестве выполнения работ и соблюдение сроков, установленных в договоре! По всем вопросам звоните или пишите пожалуйста на Telegram , WhatsApp, Viber часто бываю за границей!





Move.ru - вся недвижимость России