

Сергей Петрович

79672674070

Юрлово, улица Глебовская, д. 3

95 000 000 ₽

Юрлово, улица Глебовская, д. 3

Улица

[улица Глебовская](#)

Шоссе

[Пятницкое](#) ~13 км от МКАД

Коттедж

Жилая площадь

600 м²

Площадь кухни

30 м²

Общая площадь

1050 м²

Детали объекта

Тип сделки

Продам

Раздел

[Дома, дачи](#)

Строение

Кирпичное

туалет в доме, душ в доме, кухня, бассейн, бильярд,
баня/сауна, водопровод, канализация, электричество, газ,
ПМЖ

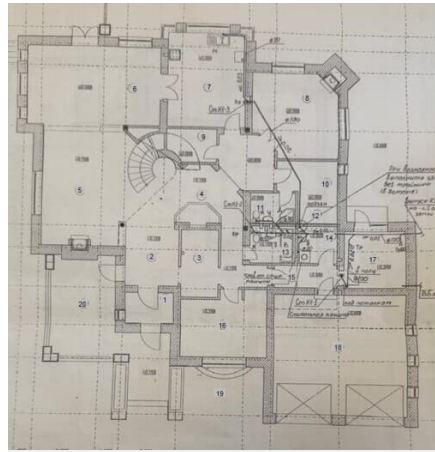
Описание

Продаю особняк в Подмоскowie 1050 кв.м. с
участком 26 сот. 13 км. От МКАД. Соственик

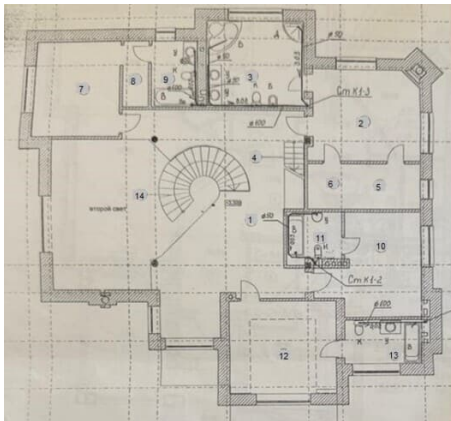
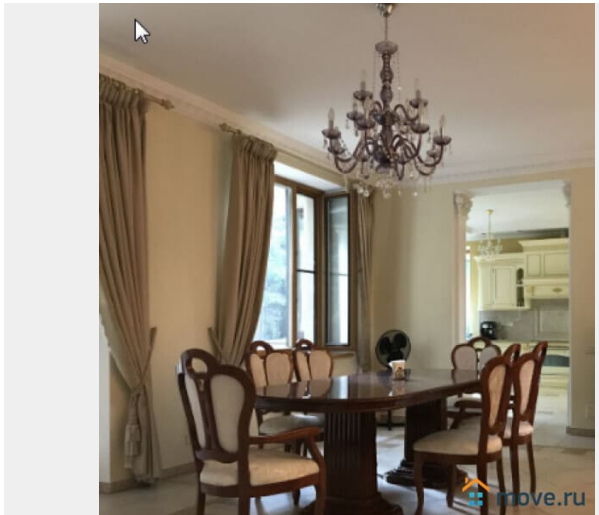
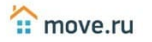
для заметок



снизил цену на 50%.!!! Московская область, Солнечногорский район, деревня Юрлово. Пятницкое шоссе, 13 км. От МКАД. Дом на участке площадью 26 сот.. в коттеджном посёлке Юлия-2, в 11 км. от метро Пятницкое шоссе. 1-й этаж: Общая площадь – 314,2 кв.м. Жилая площадь – 127 кв.м. Хол с баром – 31,2 кв.м. Гостиная – 46,1 кв.м. Столовая – 13 кв.м. Кухня – 22 кв.м. Кабинет – 22,1 кв.м. Гостевая спальня – 16,5 кв.м. Гараж на две машины – 45,4 кв.м. Хозяйственные помещения: Тамбур, прихожая, гардероб, кладовая, раздевалка, санузел, сауна, гостевой санузел, постирочная, хозяйственный тамбур, бойлерная, терраса, крыльцо. 2-й этаж: Общая площадь – 172,2 кв.м. Жилая площадь 120, 3 кв.м. Холл (библиотека) – 44 кв.м. Спальня № 1 – 22,5 кв.м. Ванна № 1 – 16,4 кв.м. Гардеробная № 1 – 4,4 кв.м. Гардеробная № 2 – 4,4 кв.м. Спальня № 2 – 17,4 кв.м. Ванна № 2 – 5,5 кв.м. Спальня № 3 – 16,8 кв.м. Ванна № 3 – 4,0 кв.м. Спальня № 4 – 19,6 кв.м. Ванна № 4 – 6,7 кв.м. Зона отдыха: Общая площадь – 245,5 кв.м. Биллиардная – 45,0 кв.м. Комната отдыха – 30 кв.м. Комната физиологической разгрузки и бассейн – 114,8 кв.м. Чаша бассейна – 50,0 кв.м. Веранда – 33,5 кв.м. Раздевалка – 6,0 кв.м. Парная – 5,5 кв.м. Бойлерная и туалет. 2 камина. Тренажёрный зал, 2 террасы и 3 гаража. Беседка. Подвала нет. Евроотделка в классическом стиле. Посёлок построен в европейском стиле, без сплошных заборов, с широкими улицами, множеством деревьев и зелени. Все дома заселены. Имеются все центральные коммуникации и круглосуточная охрана. На участке вековые деревья: сосны, дубы. Система охраны и видеонаблюдения. Из дополнительных коммуникаций большой генератор, колодец, септик, система ирригации.



Экспликация помещений 1 эт.		
№	Наименование помещений	Площадь м.кв.
1	Тамбур	4.5
2	Зрительная	8.6
3	Входной	7.5
4	Холл с баром	31.2
5	Остальная	46.1
6	Спальня	13.1
7	Кухня	22.2
8	Ванная	20.2
9	Складовая	4.6
10	Гардеробная	5.5
11	Салон	4.7
12	Спальня	4.1
13	Остальная спальня	4.5
14	Остальная	3.8
15	Остальная тамбур	3.8
16	Остальная спальня	16.5
17	Ванная	9.5
18	Гарм на две машины	45.4
19	Торрета	31.1
20	Входной	27
Общая площадь 1 этажа		314.2



Экспликация помещений 2 эт.		
№	Наименование помещений	Площадь м.кв.
1	Холл (Библиотека)	4.4
2	Спальня 1	22.5
3	Ванная 1	16.4
4	Лестница на мансарду	2.5
5	Гардеробная 1	4.4
6	Гардеробная 2	4.4
7	Спальня 2	17.4
8	Гардеробная	2
9	Ванная 2	5.5
10	Спальня 3	16.8
11	Ванная 3	4
12	Спальня 4	19.6
13	Ванная 4	6.7
14	Лестница на 1 этаж	6
Общая площадь 2 этажа		172.2

