

Загородный Мир

79154250348

Юсупово, Симферопольское

21 000 000 ₽

Юсупово, Симферопольское

Шоссе

[Симферопольское](#) ~23 км от МКАД

Коттедж

Жилая площадь

70 м²

Площадь кухни

12 м²

Общая площадь

150 м²

Детали объекта

Тип сделки

Продам

Раздел

[Дома, дачи](#)

Строение

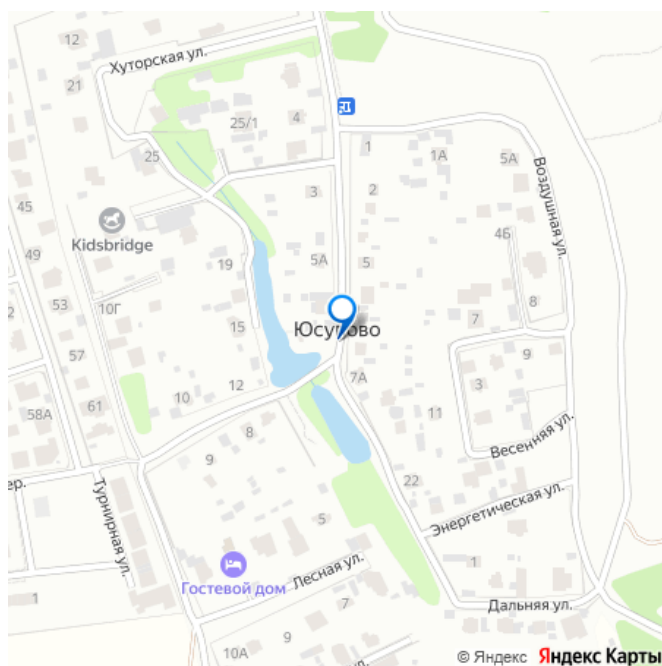
Блочное

туалет в доме, душ в доме, отопление, водопровод,
канализация, электричество, газ, ПМЖ

Описание

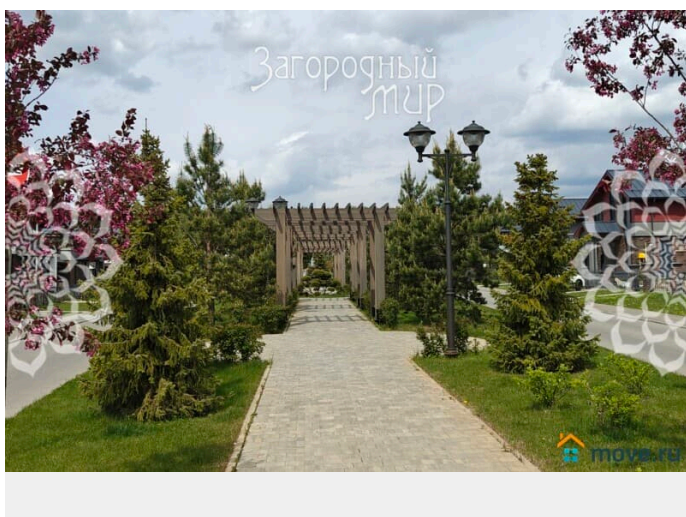
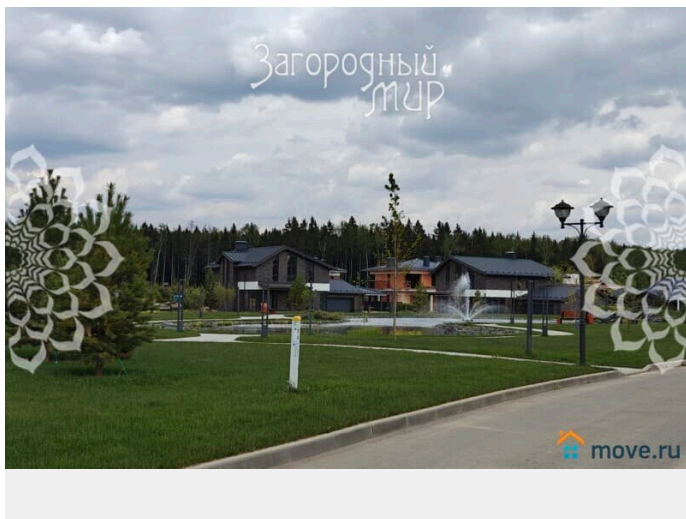
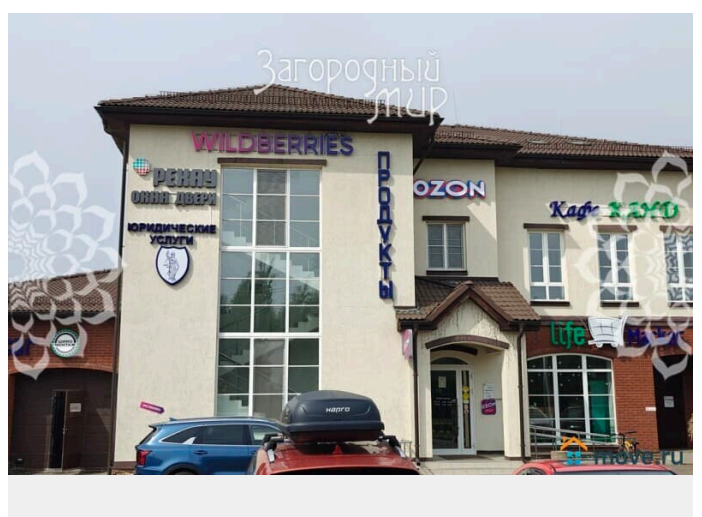
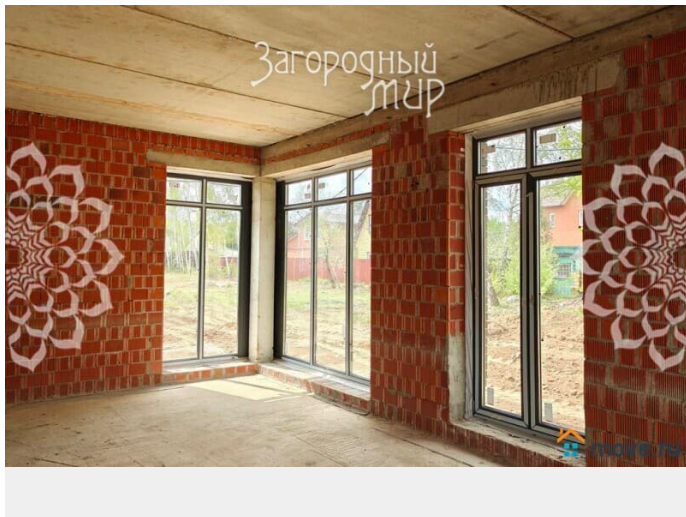
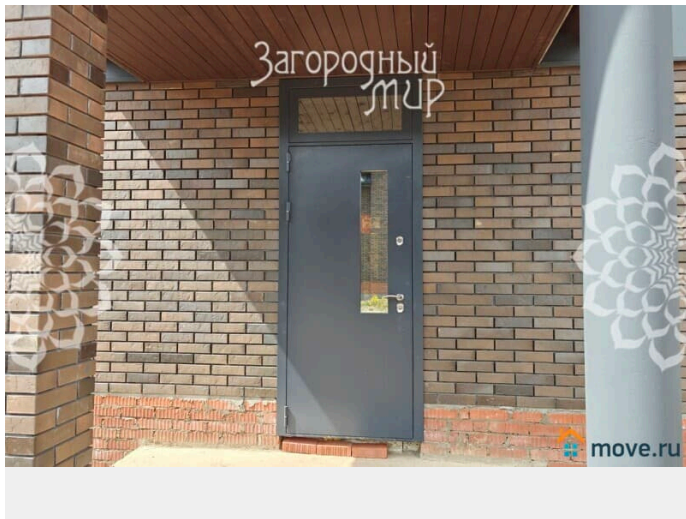
Лот: 69023. Симферопольское ш., 23 км от МКАД, Никитское. Готовый двухэтажный коттедж из тёплой керамики 150 кв.м в охраняемом посёлке со всеми коммуникациями. Подходит под Семейную

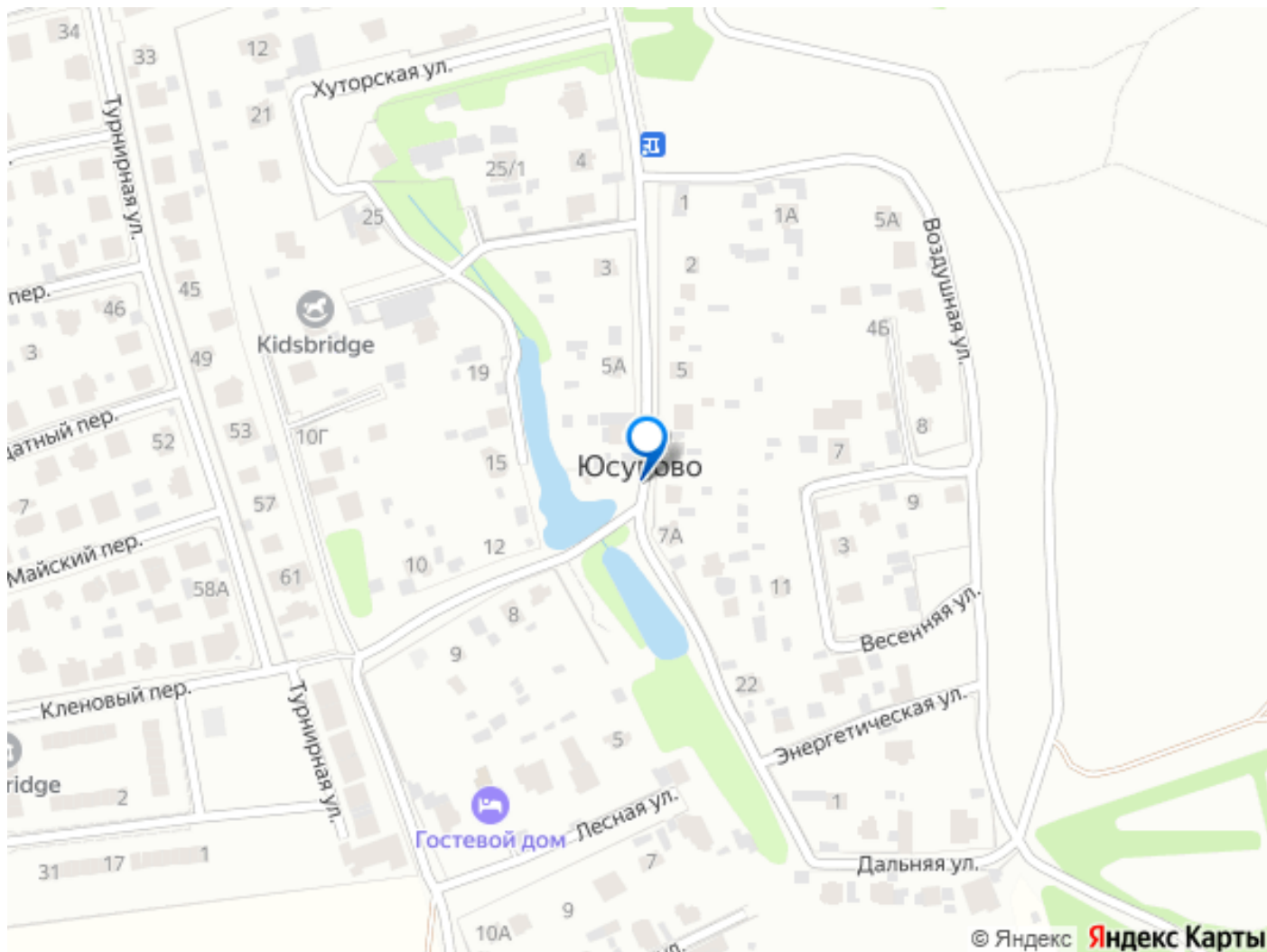
для заметок



ипотеку. Фундамент монолитный, свайно-ростверковый, перекрытия - железобетонные плиты, стены - керамические блоки, снаружи - красивый отделочный кирпич. Окна - тёплый двойной стеклопакет, кровля - фальц, с утеплением, мембраной и ветрозащитой. Внутри свободная планировка, можно разработать её под себя или заказать продуманный дизайнерами вариант: прихожая, санузел, бойлерная, спальня - кабинет, просторная гостиная - столовая с выходом на террасу, подсобное помещение под лестницей. На втором этаже - мастер спальня со своим санузлом и гардеробной, ещё один санузел и две спальни. Участок 6,7 соток, квадратной формы, выровнен по ландшафту. Вода, канализация, электричество - центральные, заведены в дом. Посёлок газифицирован. Дороги до посёлка и до дома - асфальт. Посёлок хорошего уровня, серьёзная охрана, много прогулочных зон, бульвар с фонтаном и детскими площадками, декоративный пруд, много зелени. Есть общий выход в красивый, грибной лес, недалеко река. В этом году примет учеников новая школа и детский сад. Есть магазины, спортплощадки. Рядом остановка автобуса до ж/д станции. Удобный подъезд в Москву по скоростному Симферопольскому или Каширскому шоссе.







Move.ru - вся недвижимость России