

**Задорино, КП Семейный парк**

**19 000 000 ₽**

Задорино, КП Семейный парк

Шоссе

[Ленинградское](#) ~40 км от МКАД

**Коттедж**

Жилая площадь

150 м<sup>2</sup>

Площадь кухни

30 м<sup>2</sup>

Общая площадь

268 м<sup>2</sup>

**Детали объекта**

Тип сделки

Продам

Раздел

[Дома, дачи](#)

Строение

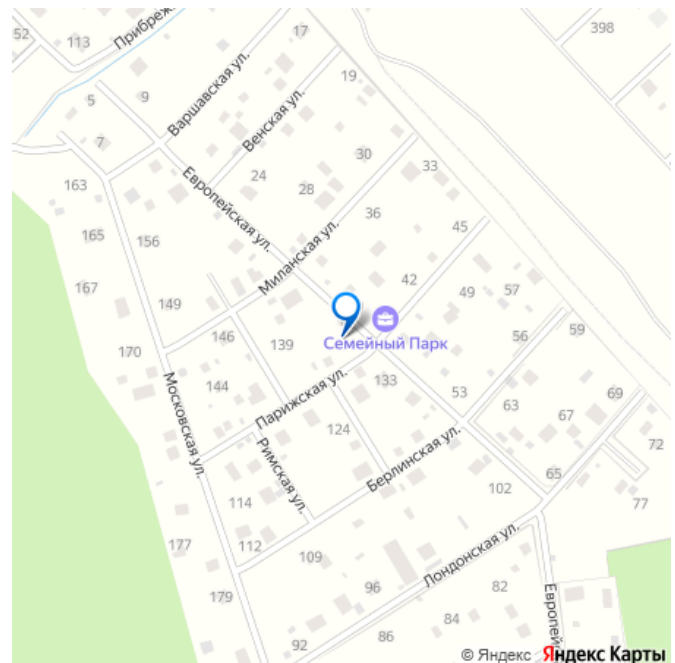
Блочное

туалет в доме, душ в доме, кухня, отопление, водопровод,  
канализация, электричество, ПМЖ

**Описание**

Дом 268 кв.м. на участке 12 соток под дачное строительство в д. Задорино, КП Семейный парк. 40 км от МКАД по Ленинградскому шоссе. Дом 2021 года постройки. Материал: Блок Bonolit 40 см + полипропилен knauf 50

для заметок

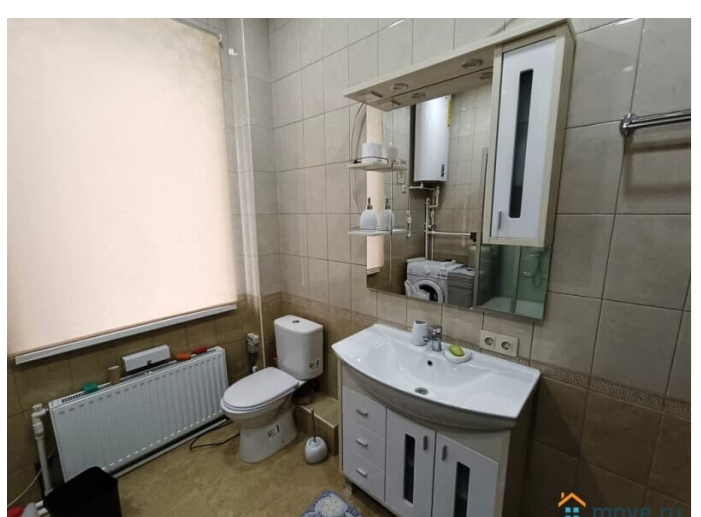
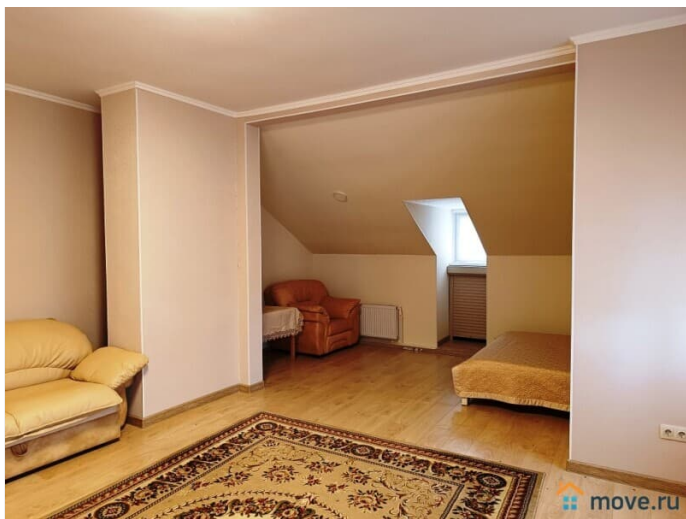


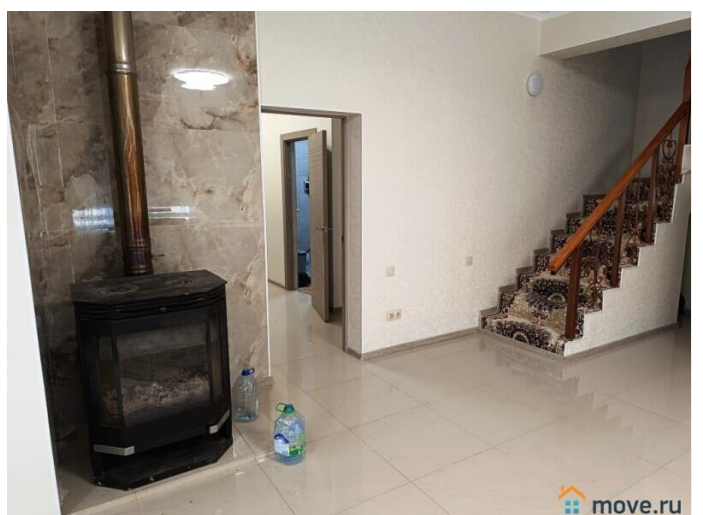
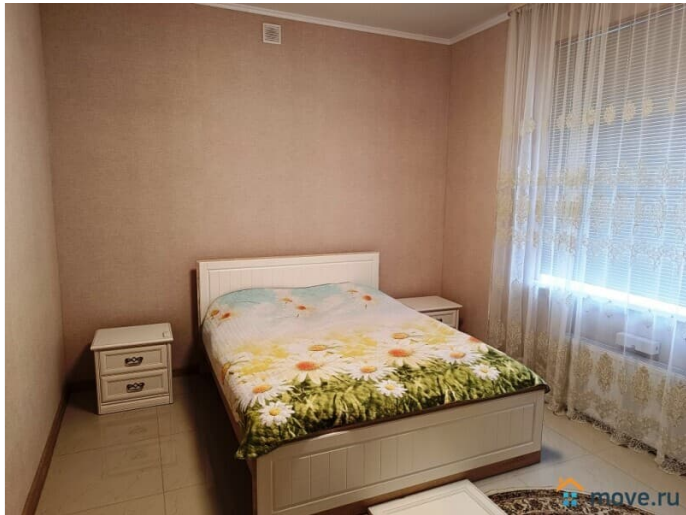
мм + облицовочный кирпич. Фундамент – плита. Кровля – утепление – 200. Перекрытия 2 этажа деревянные. Коммуникации: Электричество 30 кВт (15 + 15, два счетчика), скважина, автономная канализация с дренажом. Отопление – 2 электрических котла (6 и 12 кВт, 1 и 2 этаж) с разводкой по радиаторам и теплomu полу на первом этаже. Оптоволоконный интернет по границе. Имеется приточная вентиляция. Отделка: обои, плитка, натяжные потолки. Планировка: 1 этаж: прихожая, коридор, бойлерная, 2 спальни, гостиная, кухня с выходом на террасу, санузел. 2 этаж: коридор, две спальни и санузел. Дом полностью меблирован (Mister Door's). Участок: высажен молодой сад и газон на геотекстиле, завезен хороший грунт. Два заезда на участок через автоматические ворота. Огорожен двухцветными профлистом и штакетником на фундаменте. Крайний к лесу. Выполнен дренаж вокруг дома. На территории КП: две большие детские площадки, благоустроенный пляж, футбольное поле. Дороги широкие, все подъезды отсыпаны. Сборы 1500 в месяц. Возможна продажа на 27 сотках. Возможна продажа по льготной ипотеке (собственник ИП).

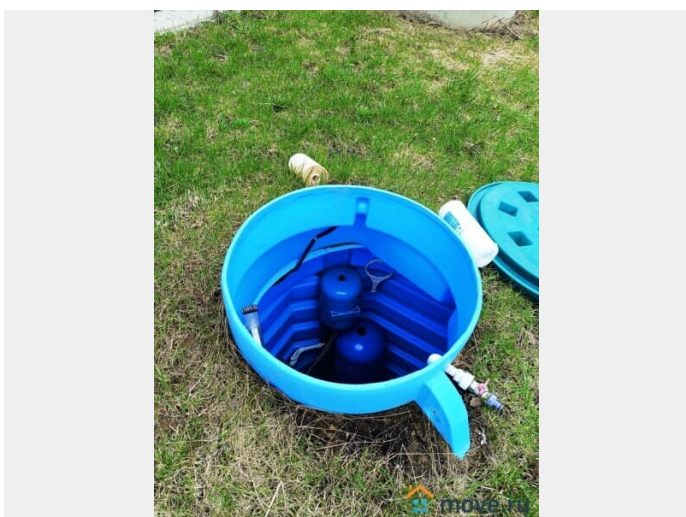
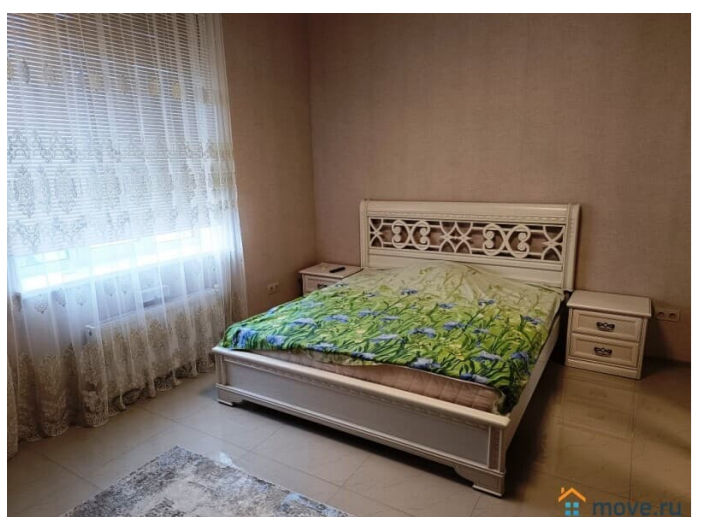


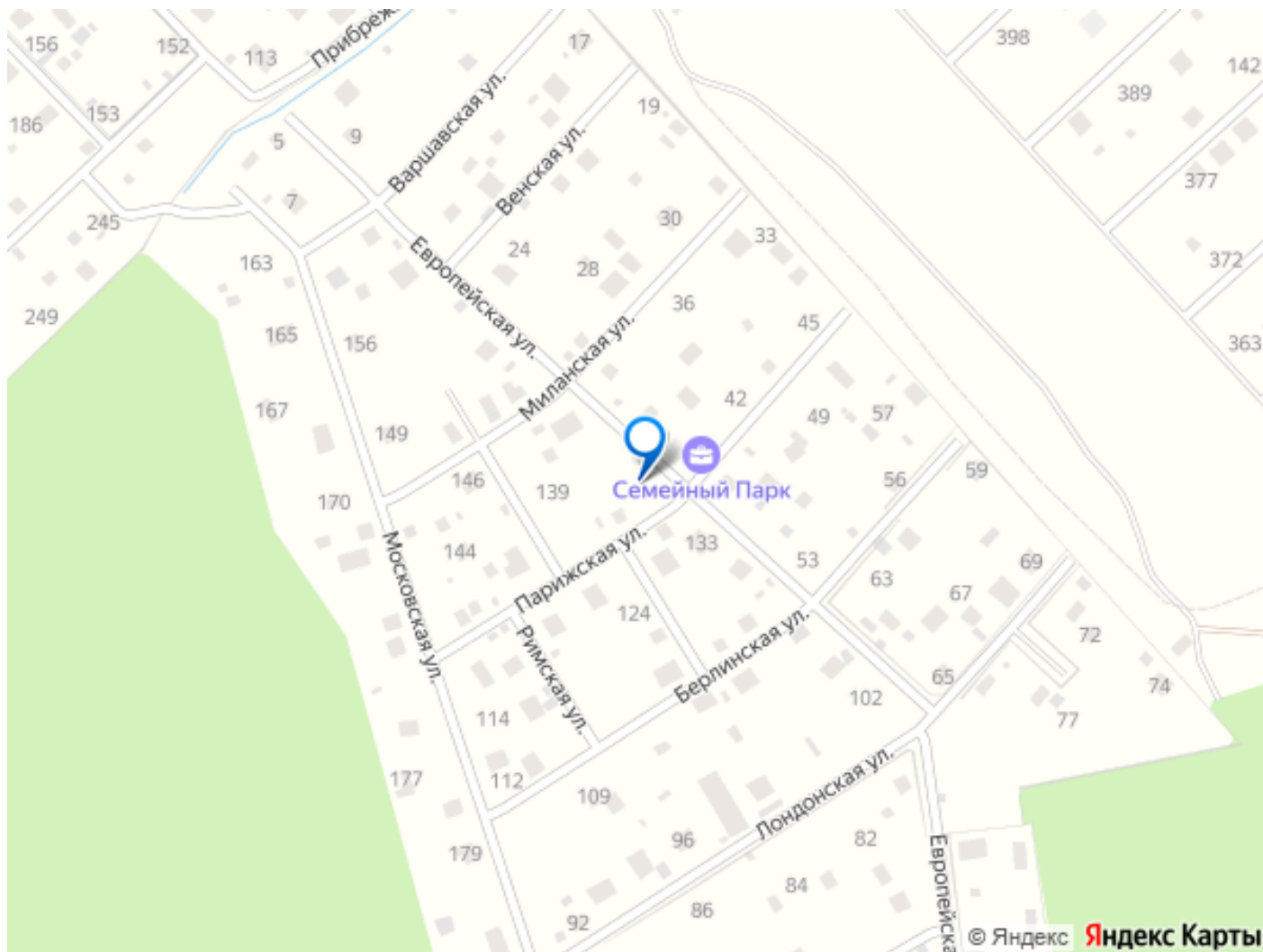












Move.ru - вся недвижимость России