

**Геннадий**

**79265915948**

**Заозерье, улица Центральная, д. 65а**

**5 500 000 ₽**

Заозерье, улица Центральная, д. 65а

Улица

[улица Центральная](#)

Шоссе

[Новорязанское](#) ~17 км от МКАД

## Земельные участки

Площадь участка

11 соток

## Детали объекта

Тип сделки

Продам

Раздел

[Земельные участки](#)

возможен торг, электричество, газ

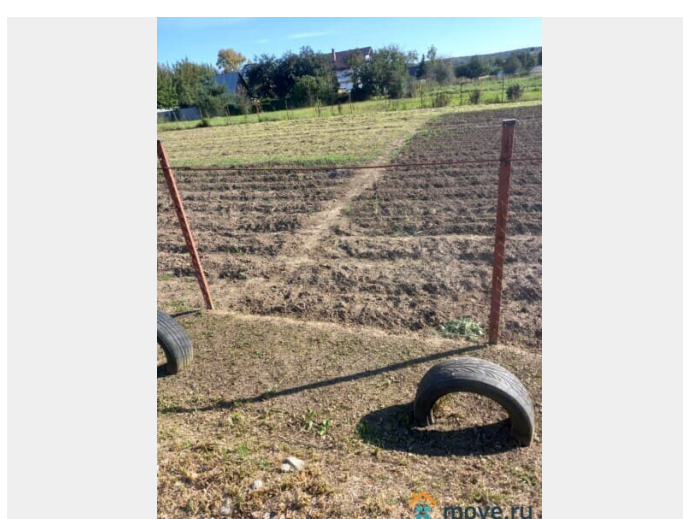
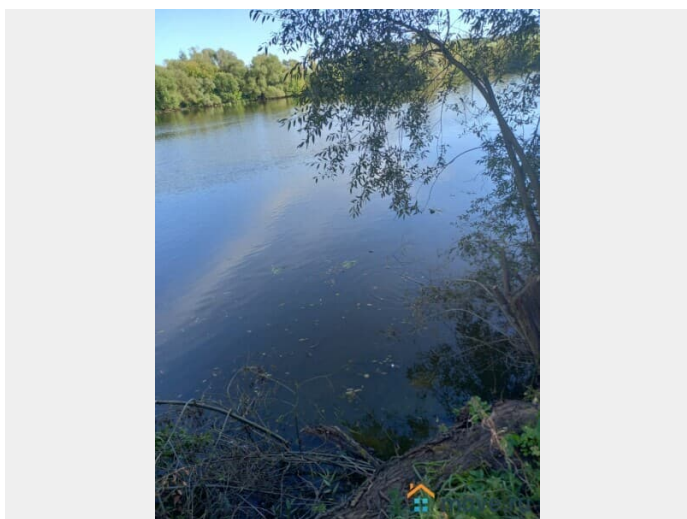
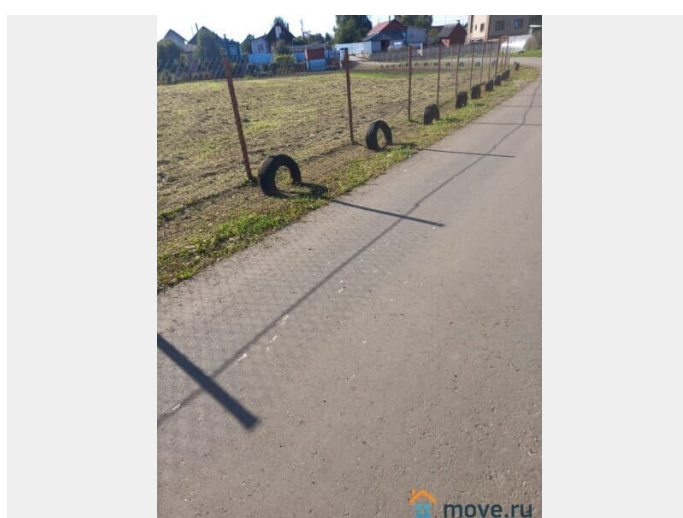
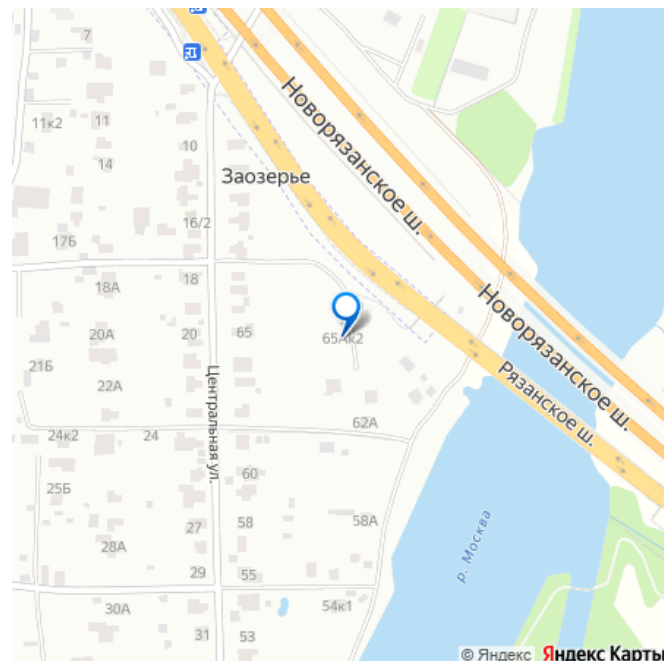
## Описание

Участок 11 соток 50 метров от Москвы реки  
16 км от МКАД проезд по новому  
Новорязанскому шоссе (новая  
автомагистраль без светофоров, до Москвы  
за 10 минут!) Деревня Заозерье Раменского  
района. Участок 11 соток ЛПХ, 50 метров до  
берега Москвы реки. Хороший  
асфальтированный подъезд. Участок  
ухаженный, ровный. Соседи культурные. Свет  
15 кВт, газ по границе участка. Территория д.  
Заозерье является продолжением поселка  
Белый берег. В поселке Тельмана, Белый

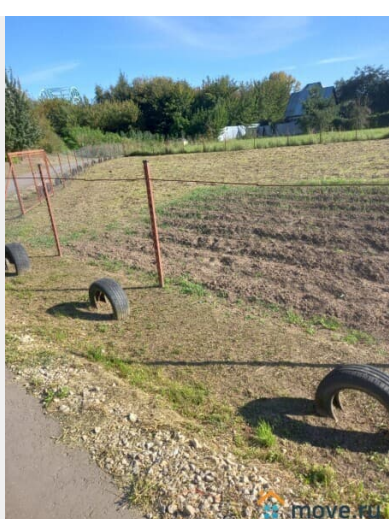
для заметок

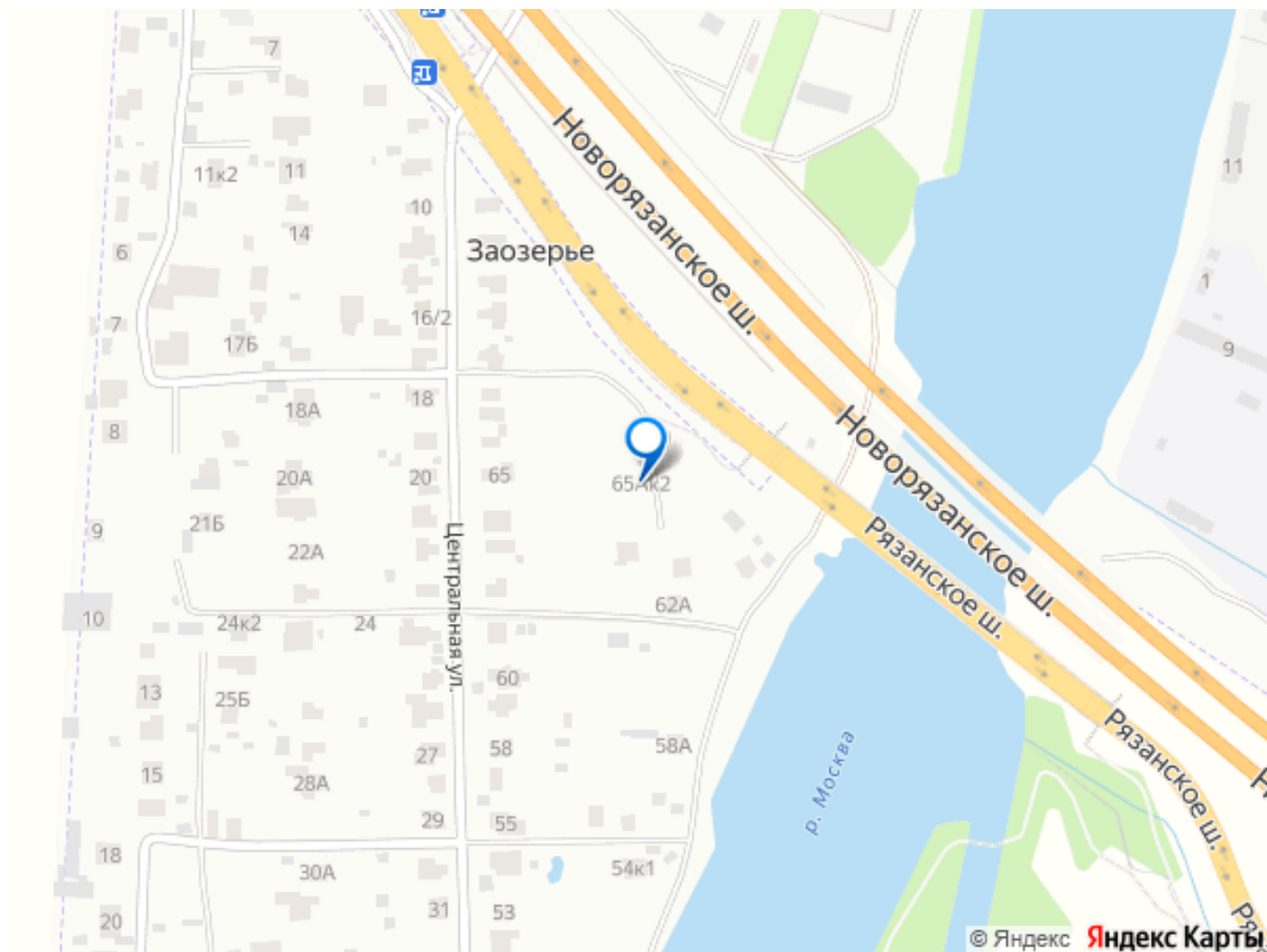


берег, Чулково вся необходимая инфраструктура. В шаговой доступности: река, грибной лес, рыбалка, луга, храмовый комплекс, продуктовые магазины, Ломоносовская школа-пансионат, клиники, 15 мин на авто аэропорт Жуковский. На противоположном берегу реки расположен оборудованный Горнолыжный спуск Гая Северина на боровском кургане, Фитнес центр в коттеджном поселке Чулково Клуб. Транспортное сообщение - маршрутки и автобусы от станции метро Котельники и Домодедовская (15 мин в пути до участка). До ж/д станции в городе Жуковский 15 минут езды по новому шоссе. Возможна продажа по ипотеке, торг.









Move.ru - вся недвижимость России